

Ramboll Finland Oy / Anssi Vaittinen

Kohde

Suunnittelukohde sijaitsee Sarvvikissa Kirkkonummen kuntakeskuksen itäpuolella. Suunnittelukohde on Sarvvikinportin kaava-alue, joka sijaitsee Länsiväylän ja Finnträskjärven välissä.

Katusuunnitelma koskee uutta Finnträskinreuna nimistä katua, joka muuttuu kadun päässä jalankulku- ja pyöräilyväyläksi. Finnträskinreunan alkupää liittyy nykyiseen Sarvvikin puistotiehen ja loppupään jalankulku- ja pyöräilyväylä nykyiseen katuun kaavarajan länsireunassa. Lisäksi suunnitelma koskee uusia puistoraitteja, jotka sijoittuvat Finnträskinreunan eteläpuolelle. Katu ja raitit on esitetty piirustuksissa nro 2030/100–106.

Lähtökohdat

Katusuunnitelma sisältää Sarvvikinportin asemakaava-alueen katujen, jalankulku- ja pyöräilyväylien, puistoraittien, pysäköintialueiden ja kiertoliittymän sekä vesihuollon katusuunnitelmat. Nykyistä asutusta on suunnittelualueella vähän ja suunnittelualue on pääosin nykyistä metsää. Uudet liikenneyhteydet tarjoavat uusia kulku- ja reittimahdollisuuksia virkistyskäyttöön erityisesti kävelylle ja pyöräilylle.

Liikenteellinen ratkaisu

Ajoradan leveys Finnträskinreunalla on 7,00 m. Finnträskinreunan pohjoispuolella paaluvälillä 0-220 on asfaltin pinnasta reunakivellä korotettu jalankulkuväylän, jonka leveys 2,5 m. Lisäksi Finnträskinreunan eteläpuolella on erotuskaistalla erotettu jalankulku- ja pyöräilyväylä, jonka leveys on 4,0 m. Finnträskinreunan päästä lähtevän jalankulku- ja pyöräilyväylän leveys on 4,0 m ja nykyisen talon kohdalla leveys on 3,5 m. Jalankulku- ja pyöräilyväylä jatkuu paalulta 840 alkaen kaavan länsireunaan saakka 5,0 metriä leveänä, jossa sallitaan tonttiajoliikenne. Puistoraittien leveys vaihtelee 3,5 m ja 3,0 m välillä.

Pintamateriaalit, kasvillisuus ja rakenteet

Ajoradat ja jalankulku- ja pyöräilyväylät päällystetään asfaltilla ja puistoraitit päällystetään kivituhkalla. Finnträskinreunalle asennetaan reunatuet kadun molemmille puolille. Finnträskinreunan alkupään erotuskaistassa, pysäköintialueiden saarekkeissa ja suojatiesaarekkeissa käytetään betonikiveä. Kiertoliittymässä käytetään nupukiveä.

Finnträskinreunan erotuskaistalle istutetaan puurivi. Erotuskaistan puurivin alle istutetaan kasvillisuutta dynaamisen istutusperiaatteen mukaisesti. Erotuskaistan reunaviheralueille, katujen sekä jalankulku- ja pyöräilyväylien reunavi-

heralueille kylvetään pääasiassa matalakasvuisista lajeista koostuva maise-manurmi tai niitty, hoitoluokka B2 (ABC-hoitoluokitus).

Valaistus

Alueelle on tehty valaistussuunnitelma.

Tasaus ja kuivatus sekä vesihuolto

Finnträskinreunan tasaus noudattaa pääpiirteissään nykyisen maanpinnan tasausta ja katu on kaksipuoleisesti sivukalteva. Jalankulku- ja pyöräilyväylien sivukaltevuus on yksipuolinen. Raittien tasaukset noudattavat pääpiirteissään nykyisen maanpinnan tasausta ja niiden sivukaltevuus on yksipuolinen.

Kadut, jalankulku- ja pyöräilyväylät ja raitit kuivatetaan sivuojilla ja ritiläkaivoilla. Ritiläkaivot sijoitetaan Finnträskinreunalla erotuskaistan ojan pohjalle sekä reunakiven viereen. Ritiläkaivot liitetään kadun alla olevaan hulevesiviemäriin. Hulevesiviemärit puretaan hulevesialtaisiin.

Kadun ja jalankulku- ja pyöräilyväylien rakentamisen yhteydessä rakennetaan myös uusia jäte- ja hulevesiviemäreitä ja vesijohtoa.

Esteettömyys

Finnträskinreunan ja jalankulku- ja pyöräilyväylien suunnitteluratkaisut täyttävät esteettömyydelle asetetun perustavoitetason. Puistoraitit, joissa maanpinnan tasauksen vaihtelut ovat suuria, esteettömyyden perustaso jää osin toteutumatta.

Ylläpitoluokka

Finnträskinreuna kuuluu katuluokkaan 4 ja ylläpitoluokkaan II. Jalankulku- ja pyöräilyväylät ja puistoraitit kuuluvat katuluokkaan 6 ja ylläpitoluokkaan III.

Ramboll Finland Oy / Anssi Vaittinen

Objekt

Planeringsobjektet ligger i Sarvvik öster om Kyrkslätt kommuncentrum. Planeringsobjektet är Sarvviksportens planområde som ligger mellan Västerleden och sjön Finnräsk.

Gatuplanen gäller den nya gatan med namnet Finnräskkanten som i ändan av gatan blir en gång- och cykelväg. Början av Finnräskkanten ansluter till nuvarande Sarviksallén och gång- och cykelvägen i slutet till den nuvarande gatan i plangränsens västra kant. Dessutom gäller planen nya parkstråk som ligger söder om Finnräskkanten. Gatorna och stråken framgår av ritningarna nr 2030/100–106.

Utgångspunkter

Gatuplanen innefattar gatuplanerna för gator, gång- och cykelvägar, parkstråk, parkeringsområden och cirkulationsplats samt vattenförsörjning på Sarvviksportens detaljplaneområde. På planeringsområdet finns det nu lite bosättning och planeringsområdet är nu i huvudsak skog. De nya trafikförbindelserna erbjuder nya trafik- och ruttmöjligheter för rekreativ bruk särskilt för gång och cykling.

Trafikmässig lösning

Körfältets bredd på Finnräskkanten är 7,00 m. Norr om Finnräskkanten mellan pålarna 0 och 220 har man höjt gångvägen med kantsten från asfaltens yta. Gångvägen är 2,5 m bred. Dessutom har man söder om Finnräskkanten separerat gång- och cykelvägen, som är 4,0 m bred, med en skiljeremsa. Gång- och cykelvägen som tar av från ändan av Finnräskkanten är 4,0 m bred och vid det nuvarande huset är bredden 3,5 m. Gång- och cykelvägen fortsätter från och med påle 840 ända till planens västra kant 5,0 meter bred, där körning till tomter tillåts. Parkstråkets bredd varierar mellan 3,5 m och 3,0 m.

Ytmaterial, växtlighet och konstruktioner

Körbanorna och gång- och cykelvägarna beläggs med asfalt och parkstråken med stenmjöl. Längs Finnräskkanten installeras kantstöd på var sida om gatan. I skiljeremsa i början av Finnräskkanten, på parkeringsområdenas refuger och skyddsvägsrefugen används betongsten. I rondellen används nubbssten.

På skiljeremsa vid Finnräskkanten planteras en rad träd. Under trädraden på skiljeremsa planteras växtlighet enligt principen för dynamisk plantering. På skiljeremsans randgronområden, gatornas och gång- och cykelvägarnas randgronområden sås i huvudsak landskapsgräs eller äng som består av lågväxta arter, skötselklass B2 (ABC-vårdklassificering).

Belysning

En belysningsplan har gjorts för området.

Utjämning och dränering samt vattenförsörjning

Utjämningen av Finnträskkanten följer i huvuddrag den nuvarande markytans jämning och gatan har tvärfall på båda sidorna. Gång- och cykelvägarnas sidolutning är ensidig. Stråkens utjämningar följer i huvuddrag den nuvarande markytans jämning och deras tvärfall är ensidigt.

Gator, gång- och cykelvägar och stråk torkas med sidodiken och gallerbrunnar. Gallerbrunnarna placeras på Finnträskkanten i botten på diket i skiljeremsan och bredvid kantstenen. Gallerbrunnarna ansluts till dagvattenavloppet under gatan. Dagvattenavloppen rinner ut i dagvattenbassänger.

I samband med byggandet av gatan och gång- och cykellederna byggs också nya avlopp, dagvattenavlopp och vattenledning.

Tillgänglighet

Finnträskkantens och gång- och cykelvägarnas planeringslösningar uppfyller basnivån som ställts som mål för tillgängligheten. På parkstråken där markytans utjämning varierar stort blir basnivån för tillgänglighet delvis orealiserad.

Underhållsklass

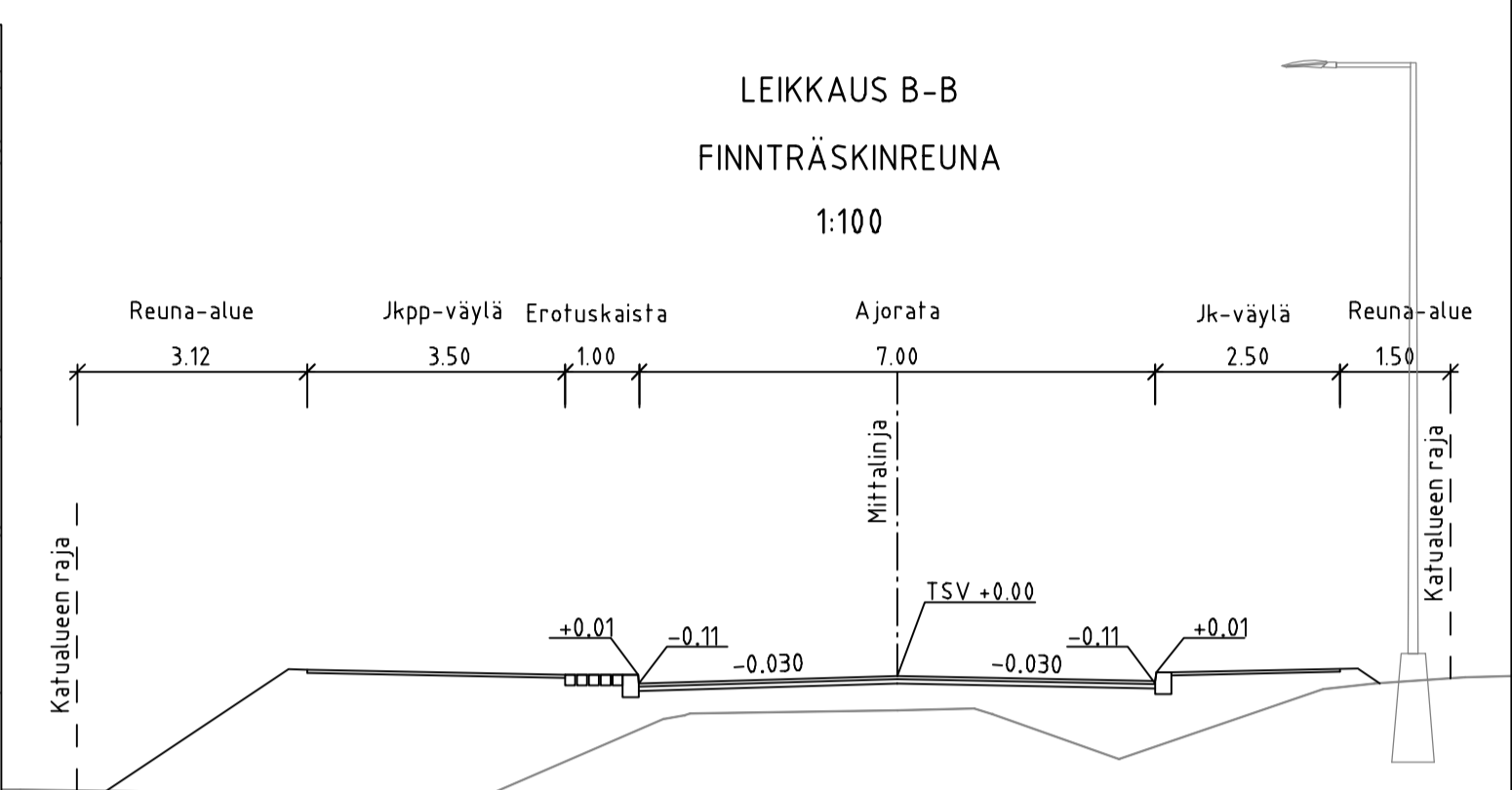
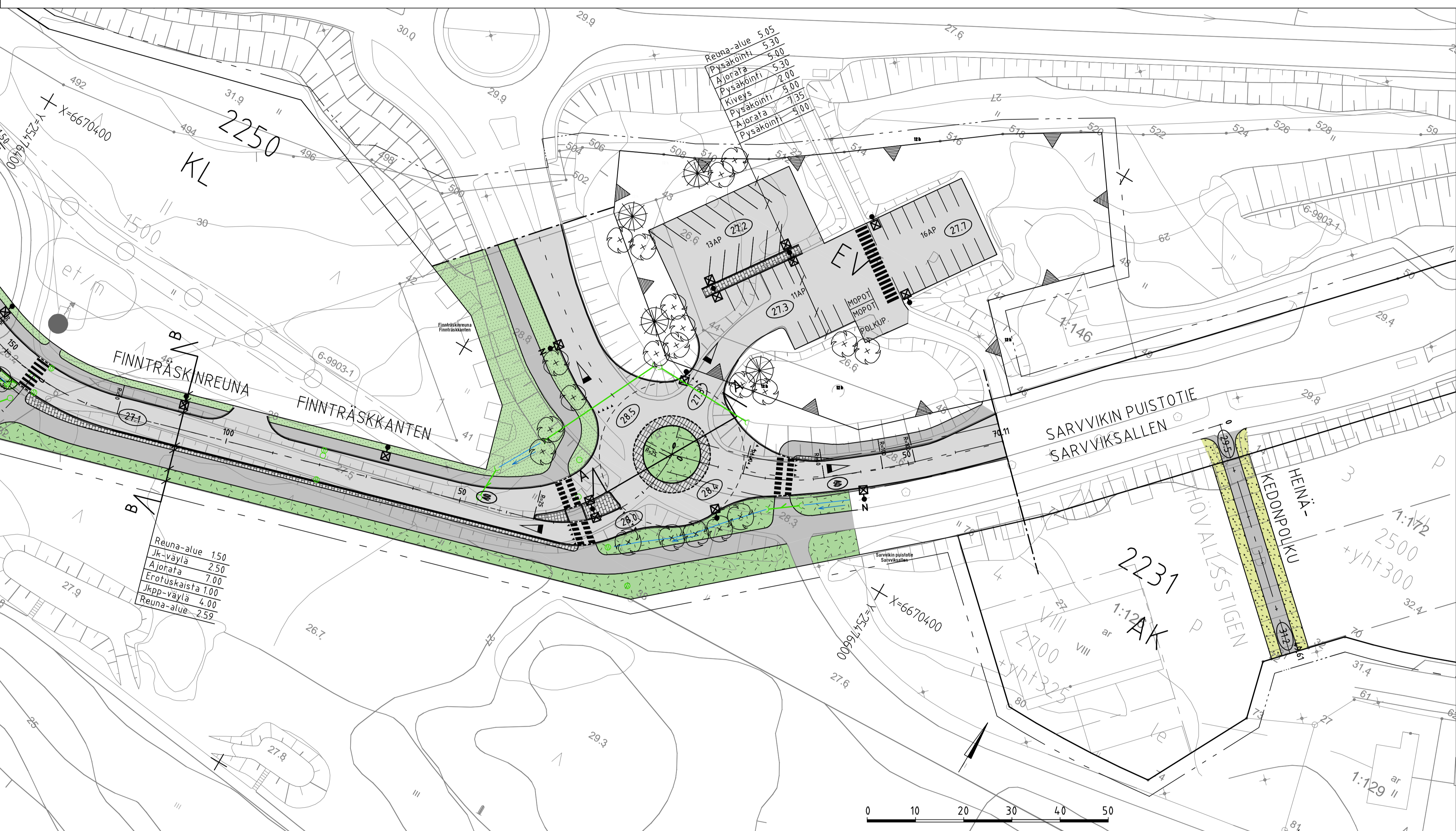
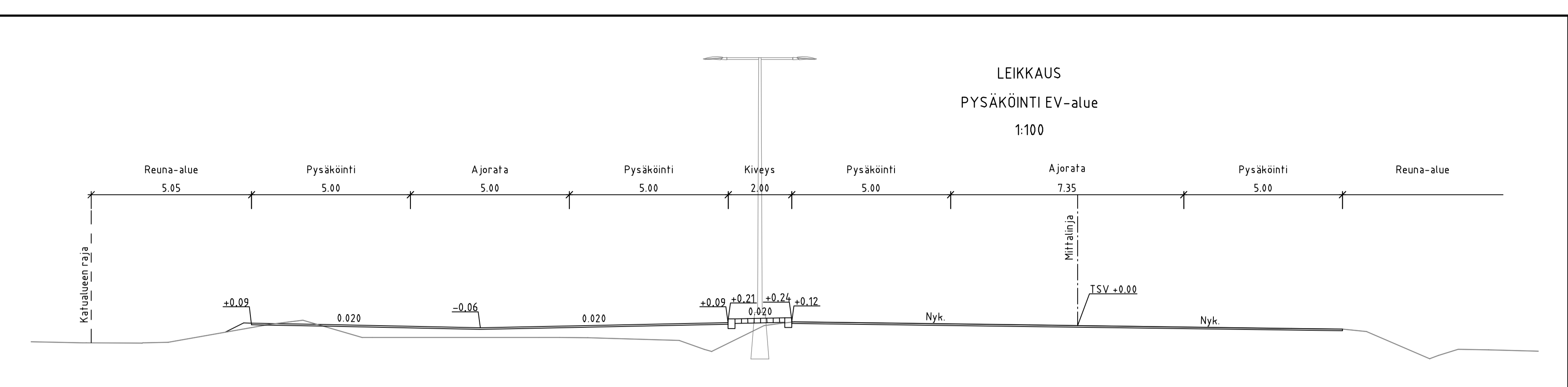
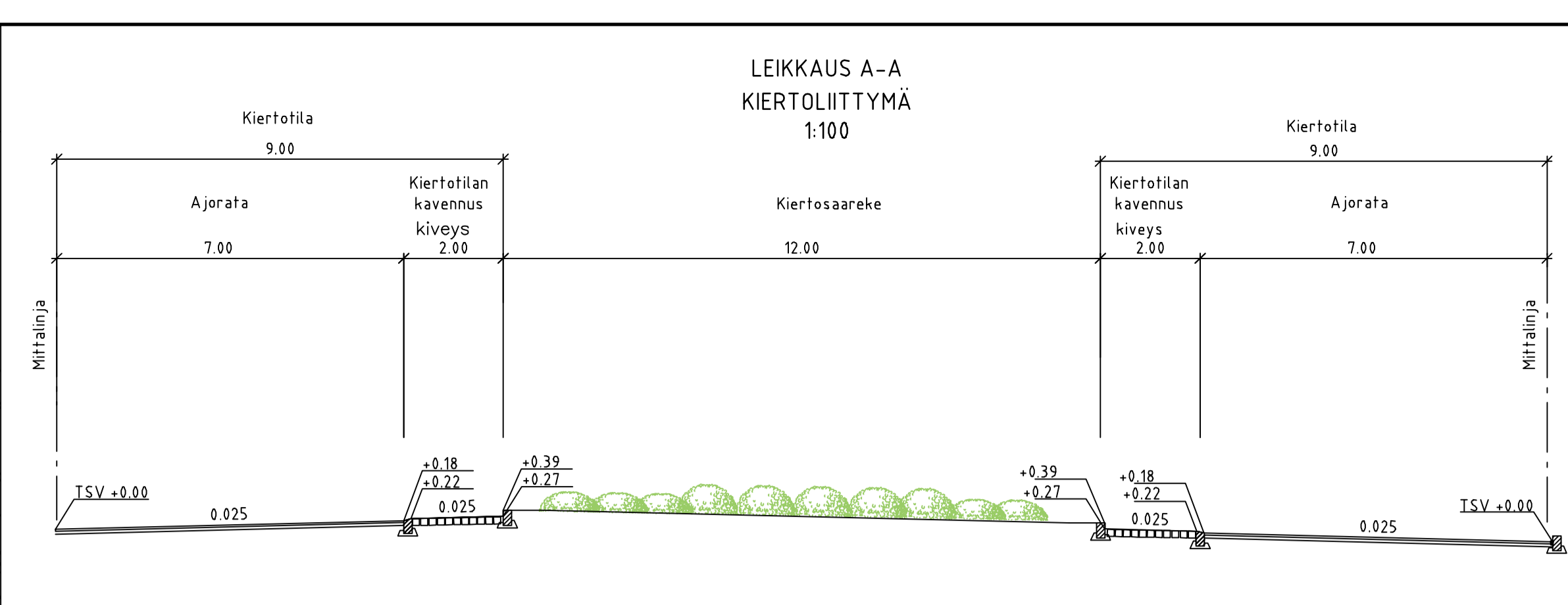
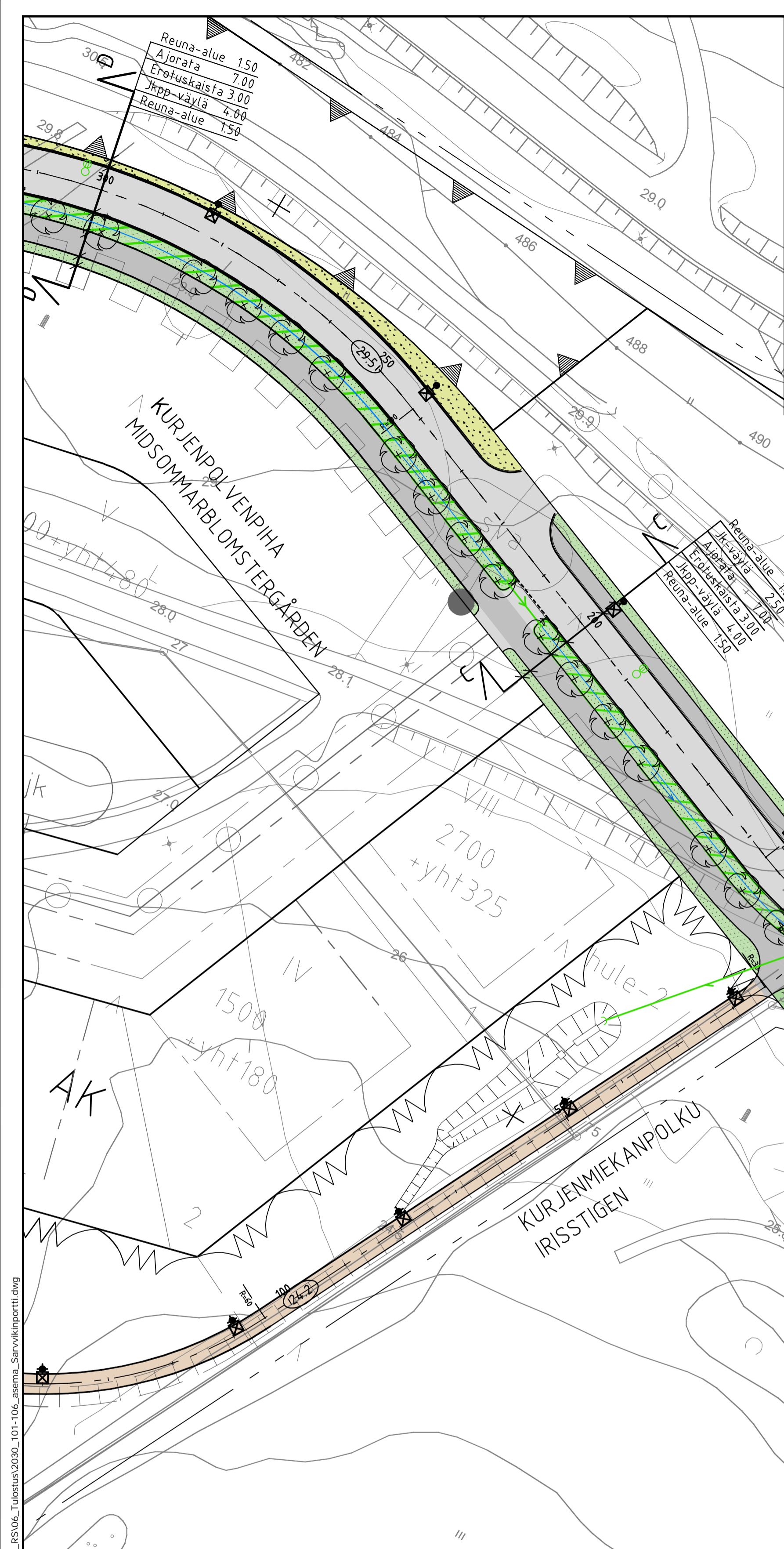
Finnträskkanten hör till gatuklass 4 och underhållsklass II. Gång- och cykelvägarna och parkstråken hör till gatuklass 6 och underhållsklass III.



1:15 000

Koordinaatti- ja korkeusjärjestelmä: ETRS-GK25/N2000

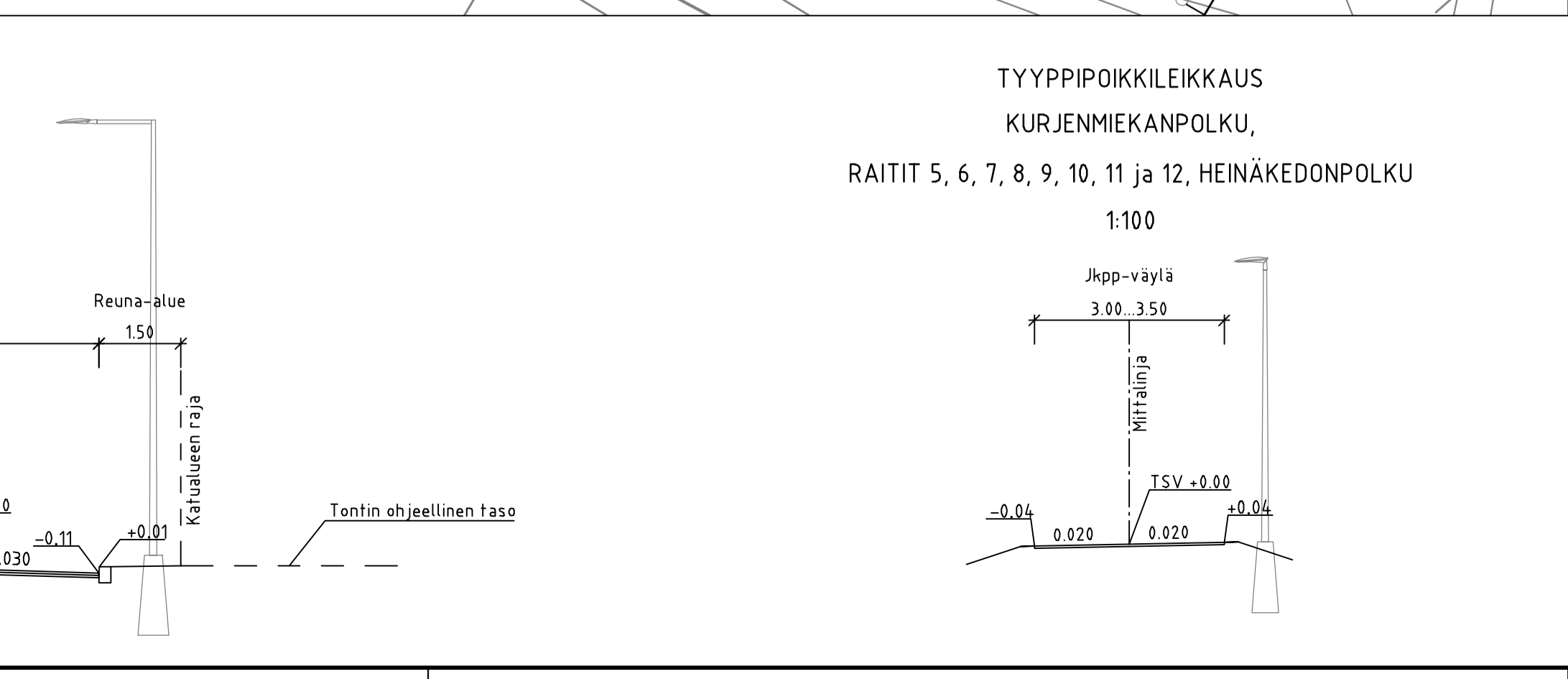
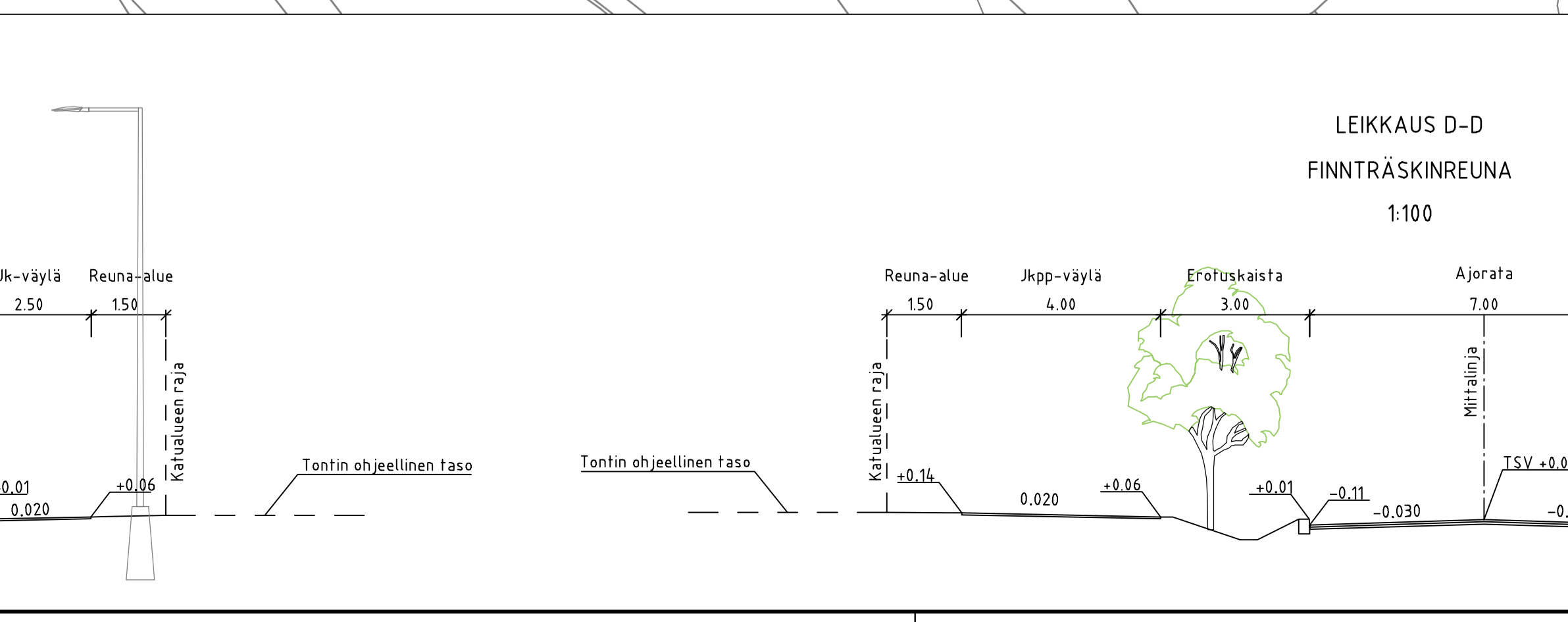
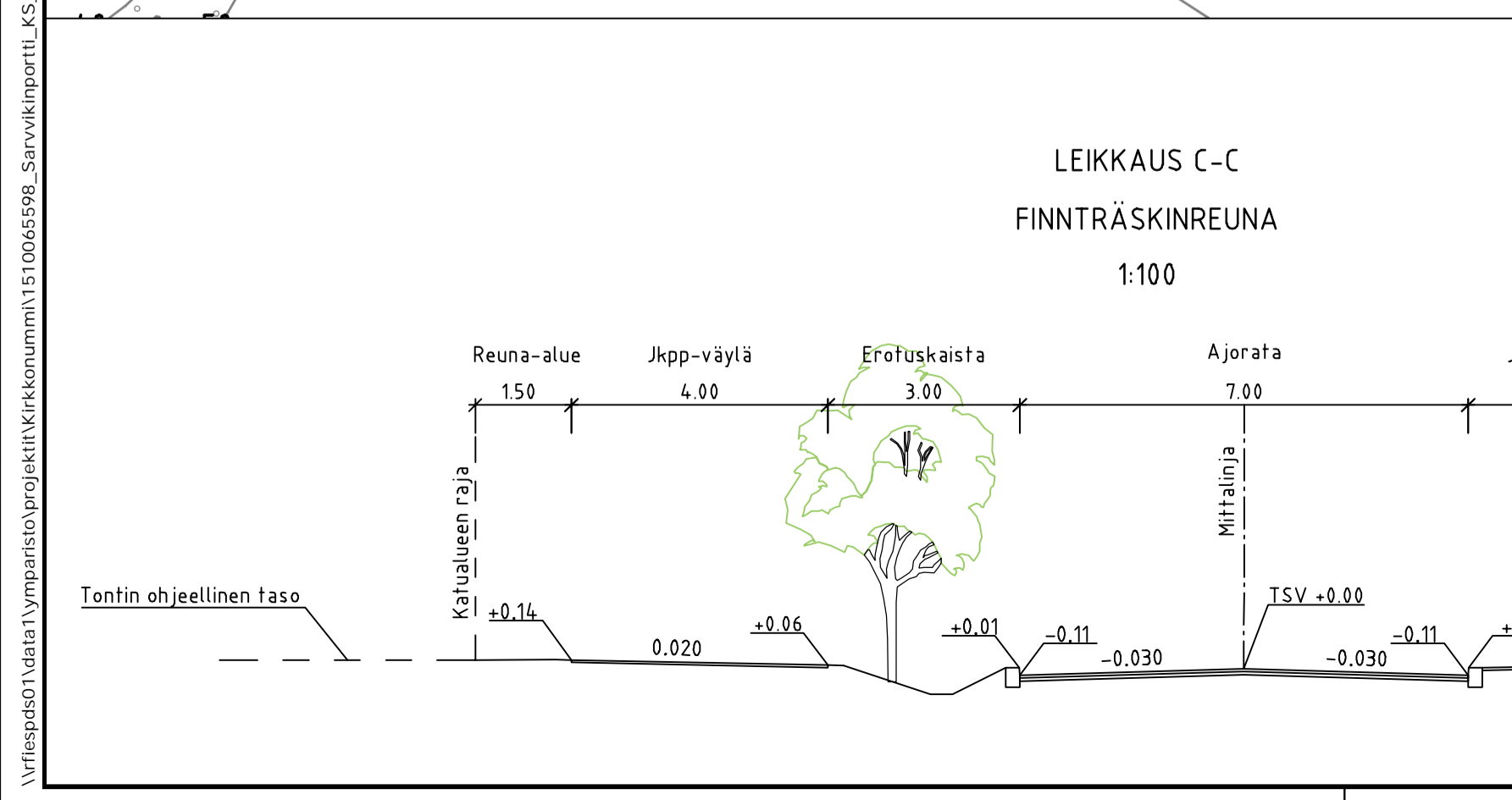
Kaavaalue	Kaava-nimi	Kartta/Tila	Tiittö/tila
Sarvik	Sarvikinportti		
Paikannimen ja vuorokauden nro	Projektin nimi	Maastokartta	1:2000
Sarvikinportin kaava-alue Finnträskinreuna, EV-alue, Kurjenmiekanpolku Raiitit 5, 6, 7, 8, 9, 10, 11 ja 12 Katusuunnitelma	Asemapiirustus Yleiskartta		
KIRKKONUMMEN KUNTA Yhdyskuntateknikan toimiala Investointipalvelut	Suunnittelija	Tekijä nro	Päiväys nro
	TKA	2030	xxx
Päiväys	Suunnittelija	Tiedustelu	
RAMBOLL Ramboll Finland Oy PL 25, Itsehallintokuja 3 02601 ESPOO puh. 020 755 611	Pvm. 3.6.2022 Suun. H.-K. Pihkola Tark. A. Vaitinen		



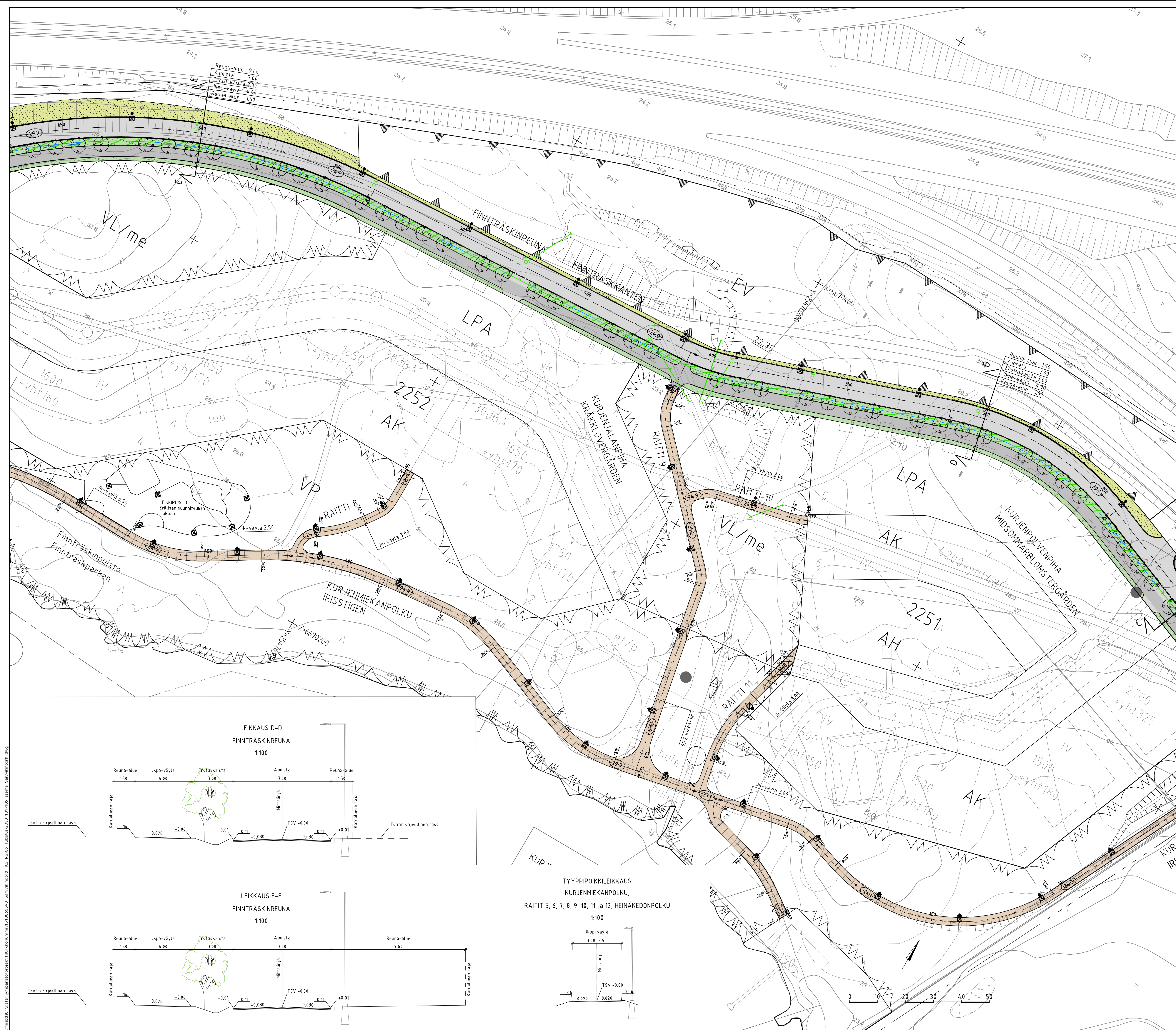
MERKINTÖJEN SELITYKSET

- ajorata
- jk-pp-väylä
- betonikivi, harmaa
- nupukivi, harmaa
- reunahiveralue, biosuodatus
- lehtipensas matala
- niitty
- kivituhka
- asfaltin reuna
- reunakivi
- madallettu reunakivi
- kadun liikimääräinen korkeusasema
- avouema, virtausuuntauoli uusi
- rumpu, hulevesikaivo, suunniteltu
- valaisin, suunniteltu
- istutettava lehtipuu
- istutettava havupuu

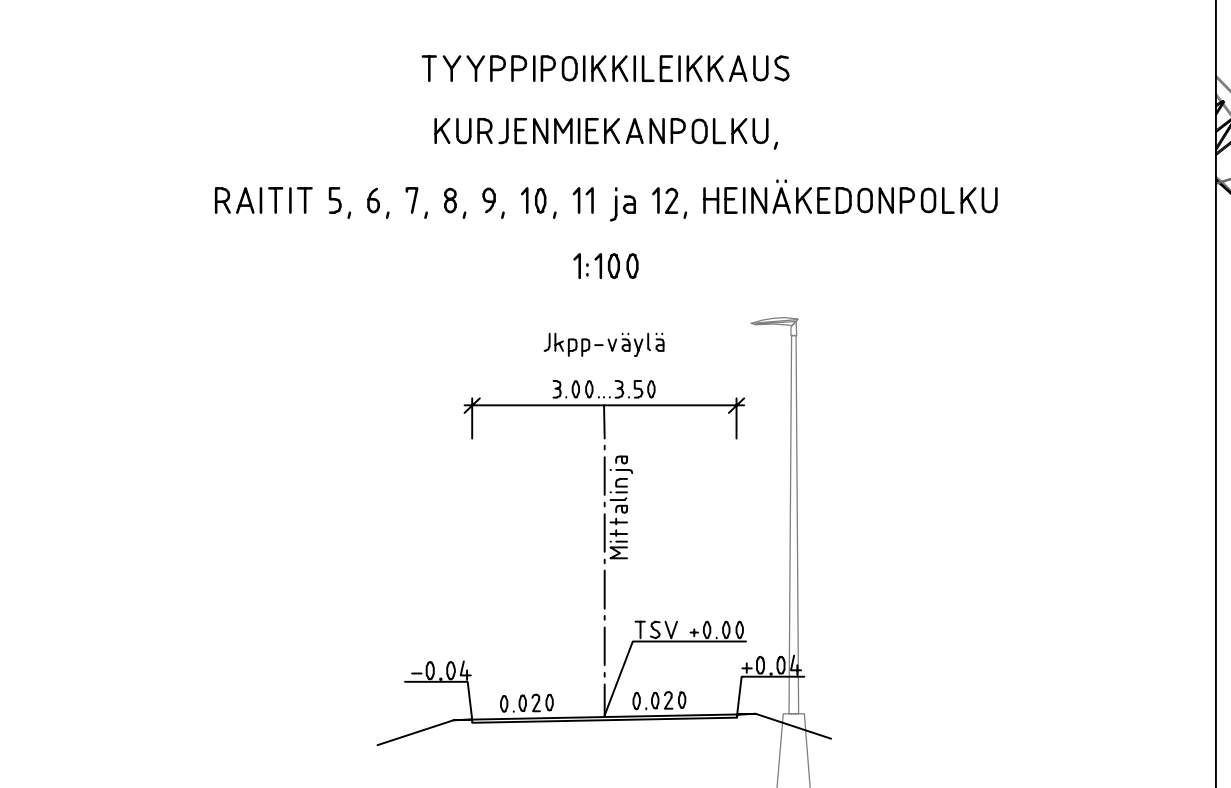
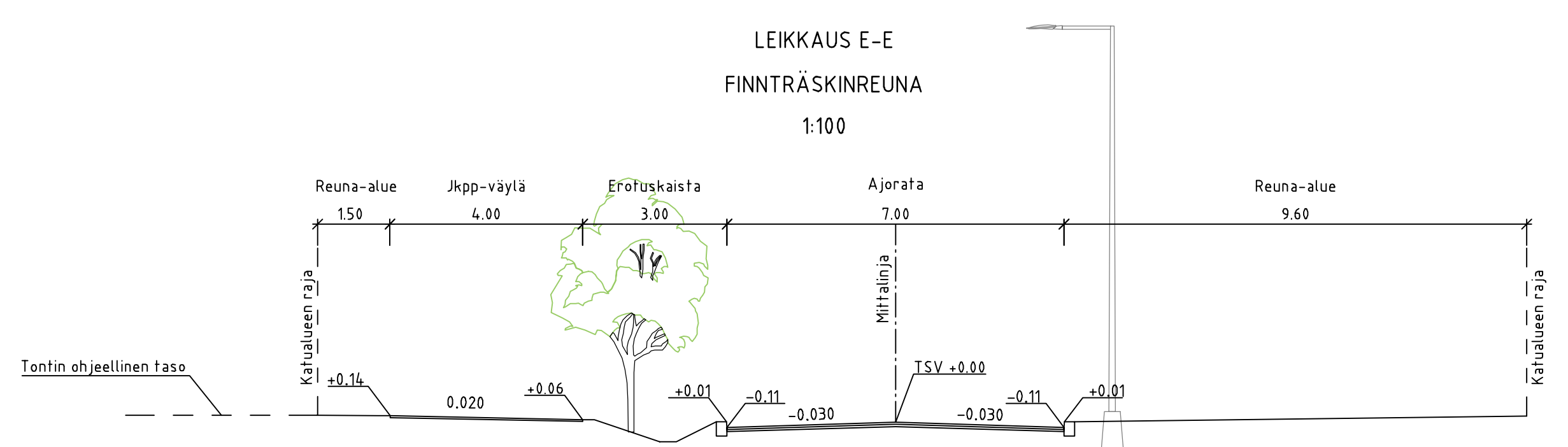
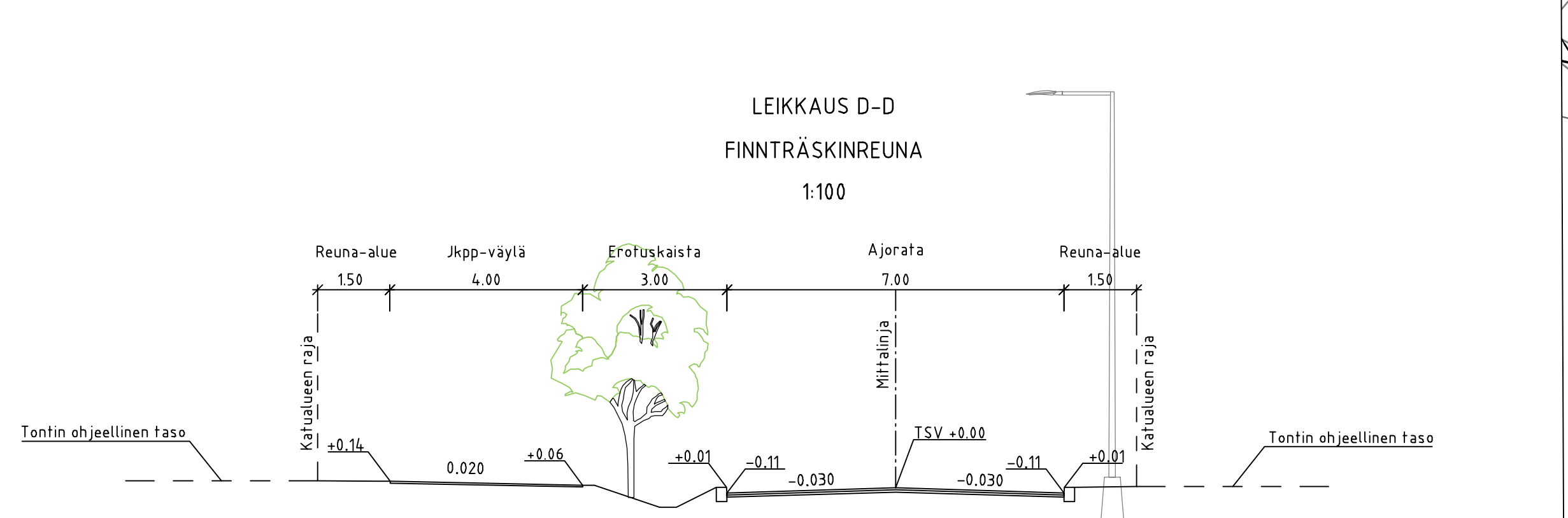
Koordinaatti- ja korkeusjärjestelmä: ETRS-GK25/N2000



Sarvik		Sarvikinportti		Mittakaava	
Sarvikinportin kaava-alue Finnträskineuna plv 0-300, EV-alue, Kurjenmiekanpolku plv 0-100 Katusuunnitelma		Asemapiirustus		1:500	
KIRKKONUMMEN KUNTA Yhdyskuntateknikan toimiala Investointipalvelut		Kaavaliikenne	Määräys	Yhteyshenkilö	Peruste
RAMBOLL		3.6.2022	TKA	2030	101
Ramboll Finland Oy PL 25, Hietalahdentie 3 02051 ESPOO puh. 020 755 611		H-K. Piikola		A. Valtinen	



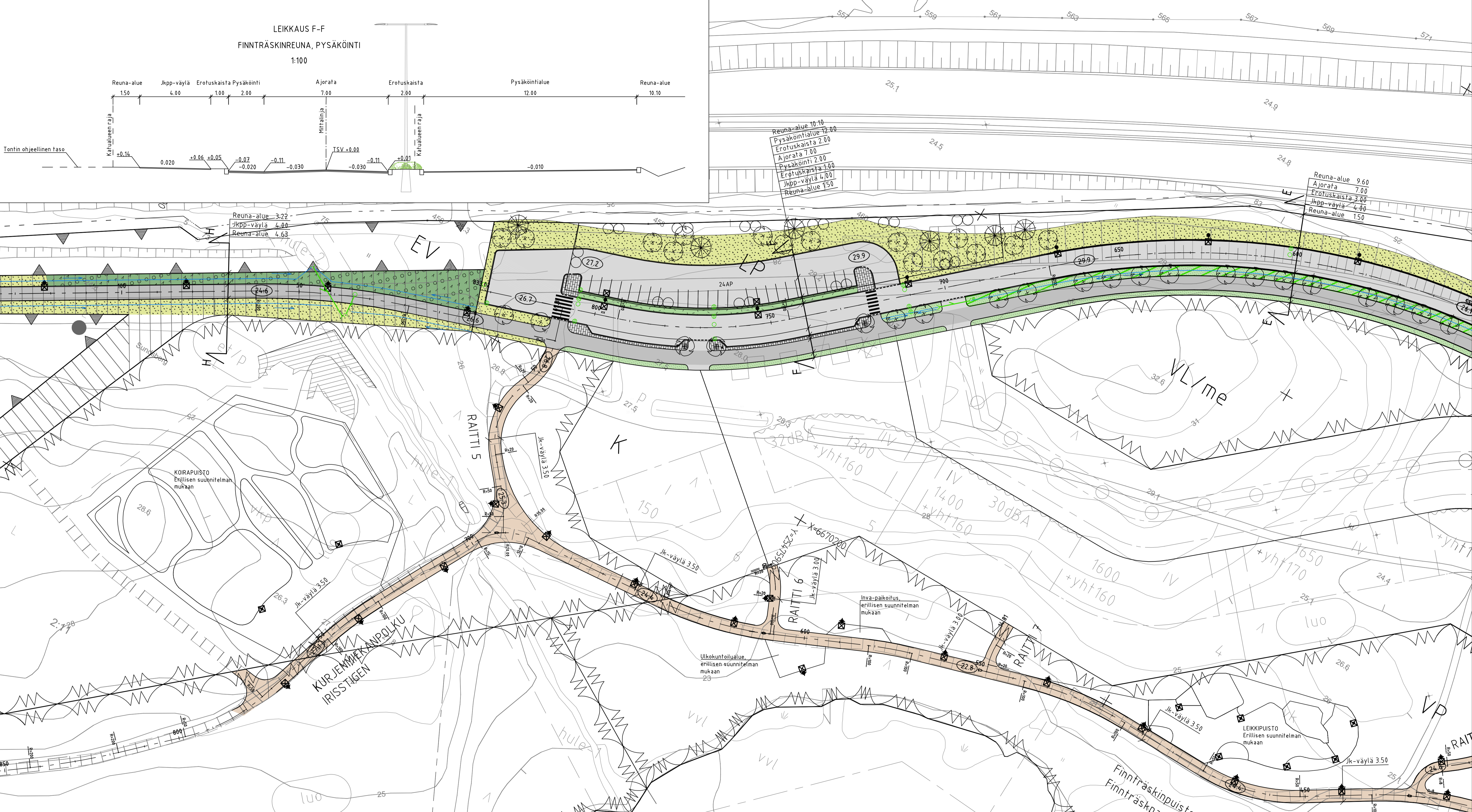
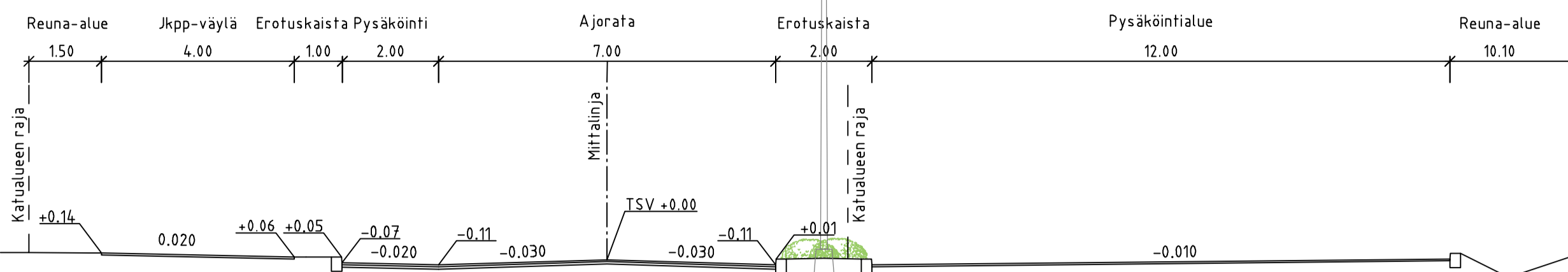
- MERKINTÖJEN SELITYKSET**
- ajorata
 - jk-pp-väylä
 - reuna-alue, biosuedatus
 - niitty
 - kivituhka
 - asfaltin reuna
 - reunakivi
 - mädällettu reunakivi
 - kadun liikääräinen kokeusasema
 - avoimuus, viintraussuunnitelma uusi
 - rumpu, hulevesikäivo, suunniteltu
 - valaisin, suunniteltu
 - istutettava lehtipuu



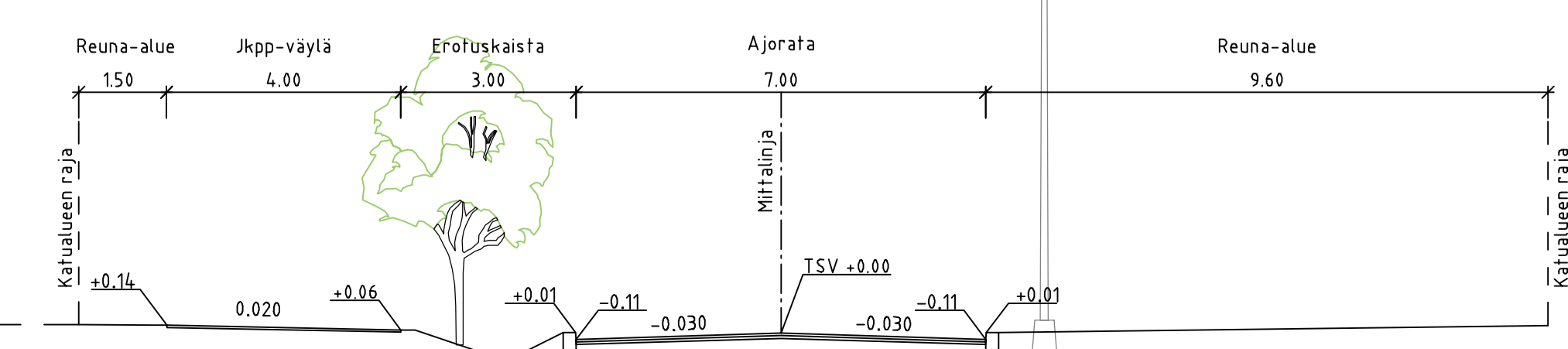
Koordinaatti- ja korkeusjärjestelmä: ETRS-GK25/N2000

Sarvikk	Sarvikkiportti	Porras	1:500
Sarvikkiportin kaava-alue Finnträskinreuna p1v 300-550, Raitit 8, 9, 10, 11, 12, Kurjenmiekanpolku p1v 100-500 Katusuunnitelma		Asemapiirustus	
KIRKKONUMMEN KUNTA Yhdyskuntateknikan toimiala Investointipalvelut		TKA	2030 102
Ramboll Finland Oy PL 25, Itsehallintokatu 3 02461 ESPOO puh. 020 755 611		Pvm:	3.6.2022 Suur: H-K, Pihkola Tek: A. Valtinen

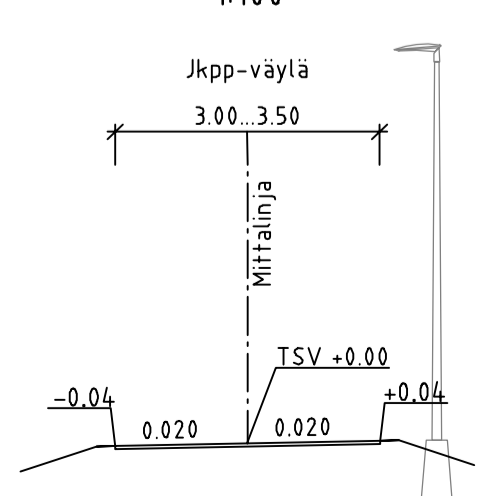
LEIKKAUS F-F
FINNTRÄSKINREUNA, PYSÄKÖINTI
1:100



LEIKKAUS E-E
FINNTRÄSKINREUNA
1:100

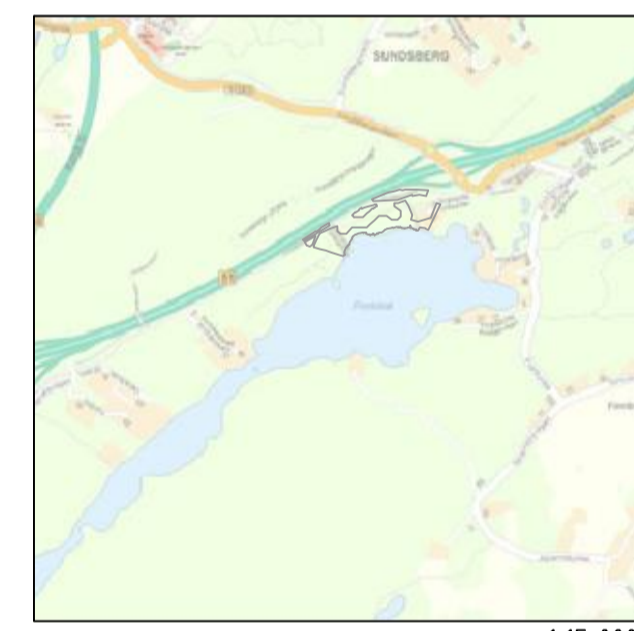


TYYPPIPOIKKILEIKKAUS
KURJENMIEKANPOLKU,
RAITIT 5, 6, 7, 8, 9, 10, 11 ja 12, HEINÄKEDONPOLKU
1:100



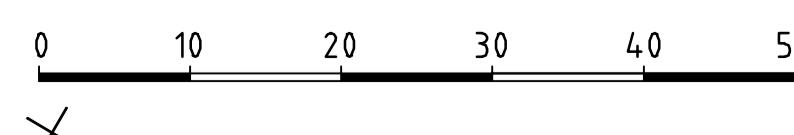
MERKINTÖJEN SELITYKSET

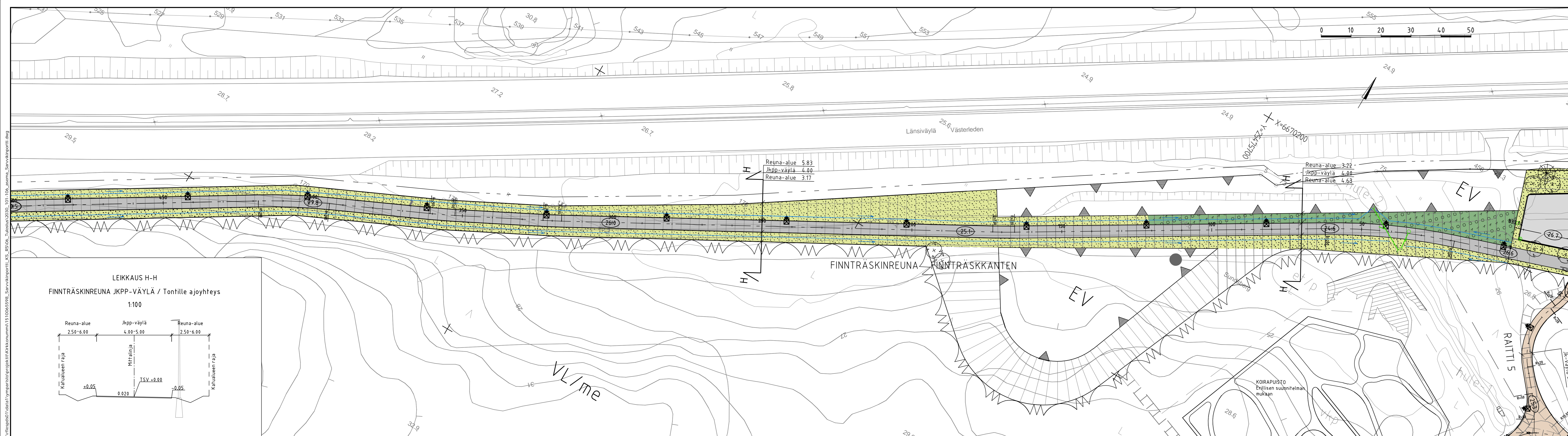
- ajorata
- jkpp-väylä
- betonikivi, harmaa
- reunaviheralue, biosuodatus
- lehtipensas matala
- sekametsitys
- niitty
- kivituhka
- asfaltin reuna
- reunakivi
- madallettu reunakivi
- kadun liikimääräinen korkeusasema
- avoima, virtausuuntanuoli uusi
- rumpu, hulevesikaivo, suunniteltu
- valaisin, suunniteltu
- istutettava lehtipuu
- istutettava havupuu
- istutettava lehtipuu maanpäällä, runkosuojalla ja huoltoluokalla



Koordinaatti- ja korkeusjärjestelmä: ETRS-GK25/N2000

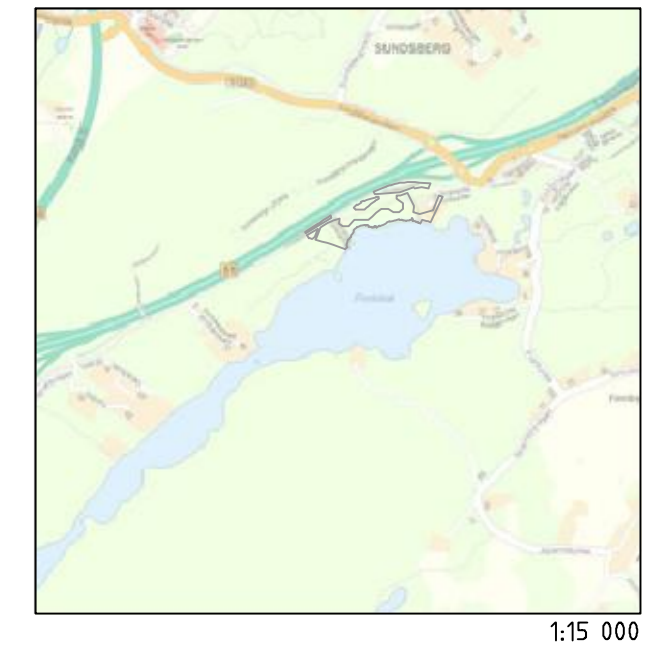
Sarvik		Sarvikinportti		Pöytäkirja		Tietokanta	
Sarvikinportin kaava-alue Finnträskinreuna plv 650-830, Raitit 5, 6, 7, Kurjenmiekanpolku plv 500-780 Kaasuunnitelma				Asemapiirustus		1:500	
KIRKKONUMMEN KUNTA Yhdyskuntateknikan toimiala Investointipalvelut				TKA		2030	
Ramboll				3.6.2022		H.K. Pihkola	
Ramboll Finland Oy PL 25, Hietalahdentie 3 02051 ESPOO puh. 020 755 611				A. Valttinen			



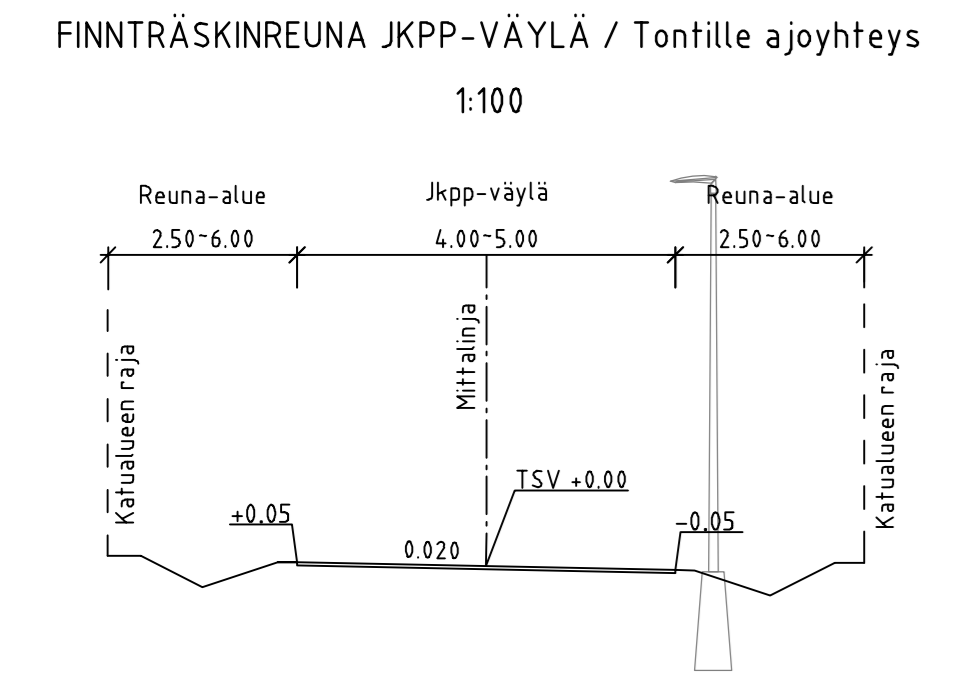


MERKINTÖJEN SELITYKSET

- ajorata
- jk+pp-väylä
- sekametsitys
- niitty
- asfaltin reuna
- reunakivi
- madallettu reunakivi
- kadun likimääräinen korkeusasema
- avouoma, virtaussuuntanuoli uusi
- rumpu, hulevesikaivo, suunniteltu
- valaisin, suunniteltu
- istutettava lehtipuu
- istutettava havupuu

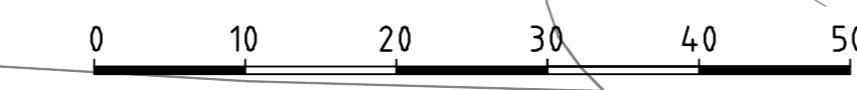
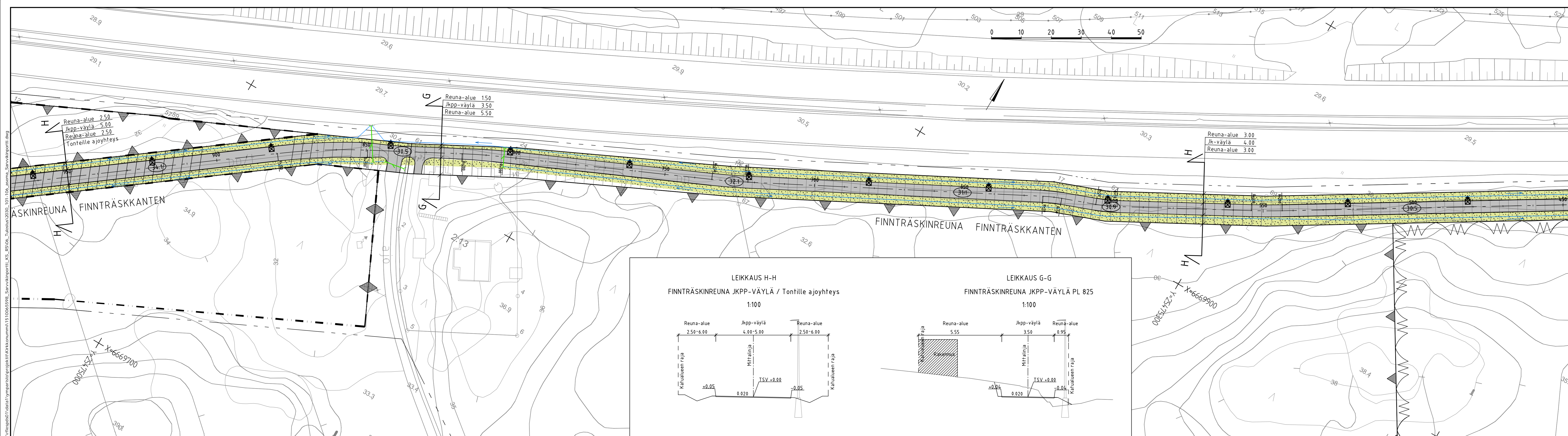


LEIKKAUS H-H
FINNTRÄSKINREUNA JKPP-VÄYLÄ / Tontille ajoyhteys



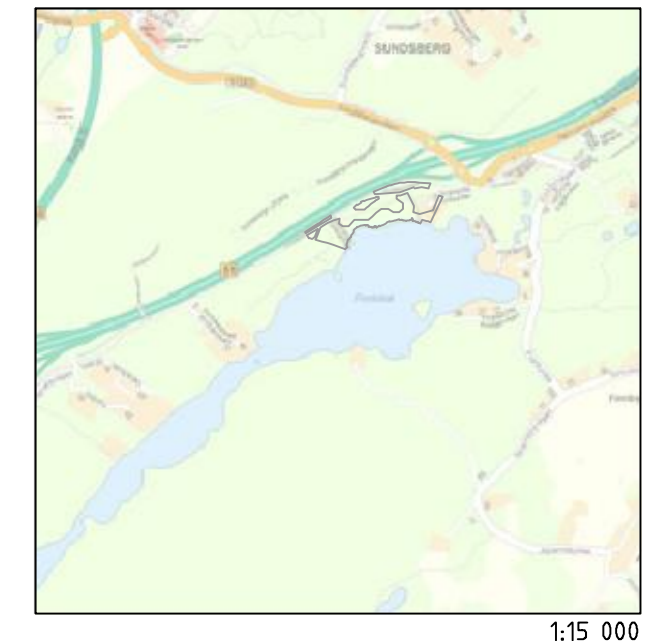
Koordinaatti- ja korkeusjärjestelmä: ETRS-GK25/N2000

Sarvik		Sarvikiinportti	
Sarvikiinportin kaava-alue		Asemapiirustus	
Finnträskinreuna jkpp, plv 0-450		1:500	
Katusuunnitelma		Katusuunnitelma	
KIRKKONUMMEN KUNTA		Maailma	Maailma
Yhdyskuntateknikan toimiala		TKA	2030
Investointipalvelut		104	
Ramboll		Pvm. 3.6.2022	
Ramboll Finland Oy		Suun. H.-K. Pihkola	
PL 25, Itsehallintokuja 3		Tark. A. Vaittinen	
02601 ESPOO			
puh. 020 755 611			

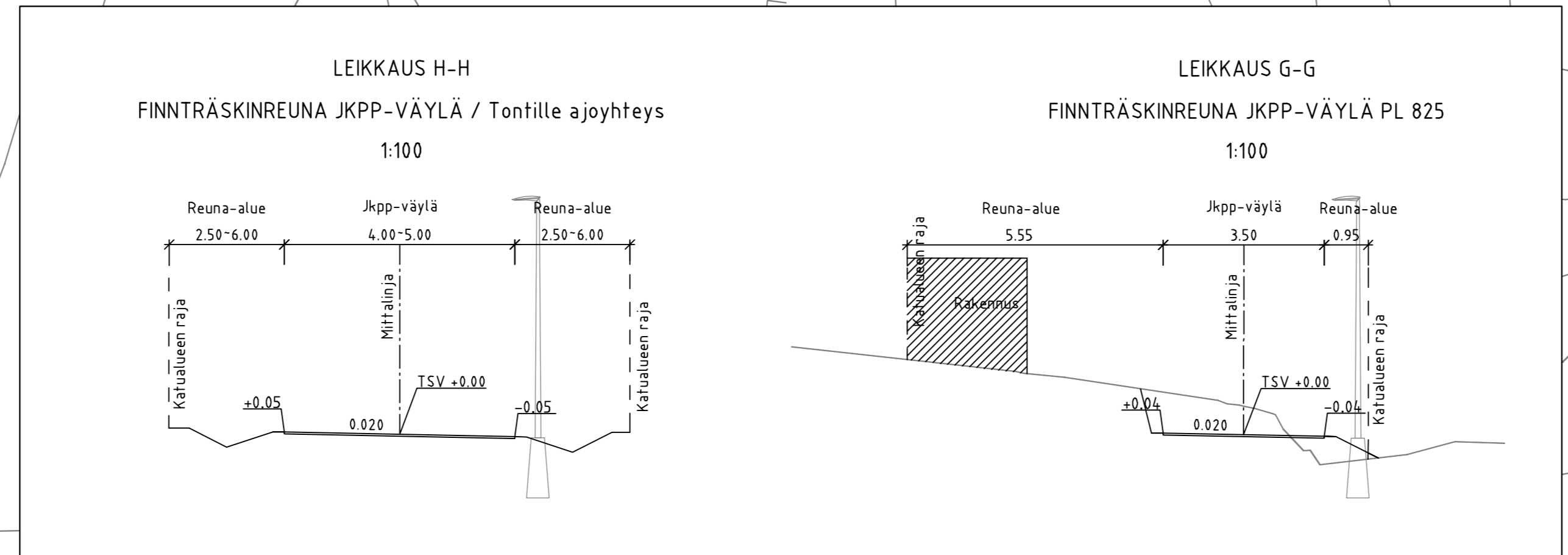


MERKINTÖJEN SELITYKSET

- jk+pp-väylä
- niitty
- asfaltin reuna
- 30.5 kadun liikimääräinen korkeusasema
- valaisin, suunniteltu
- rumpu, suunniteltu
- rumpu, nykyinen
- avouoma, virtaussuuntanuoli uusi

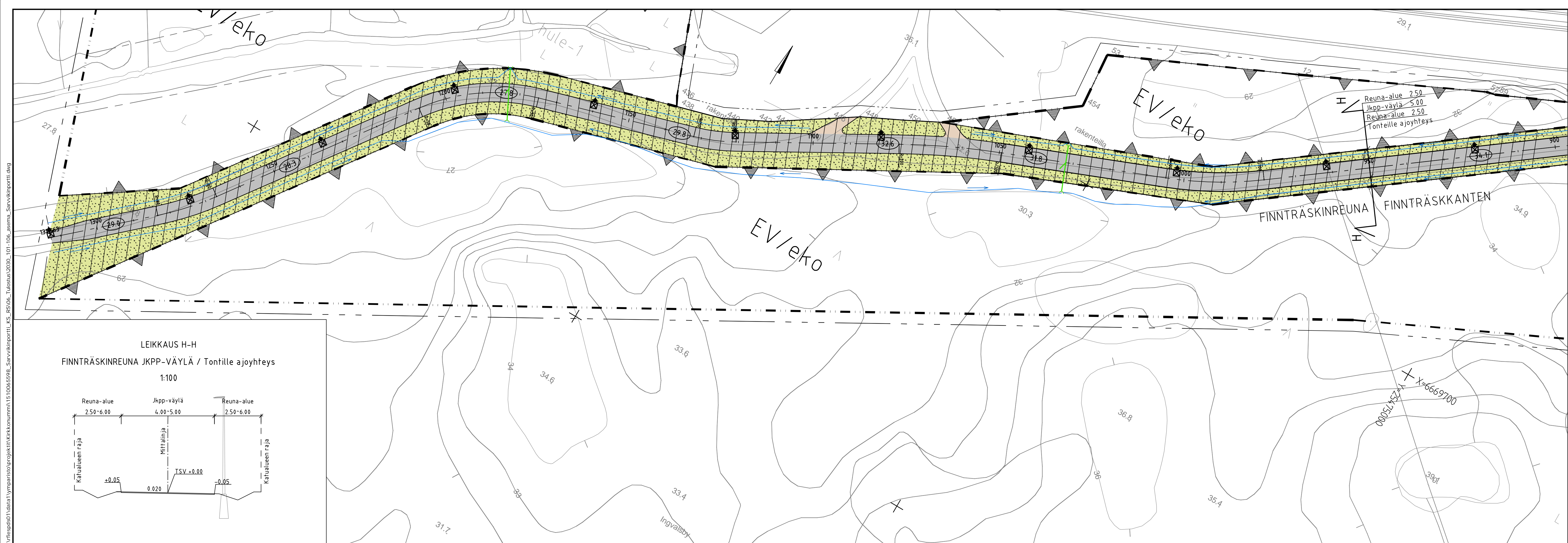


1:15 000



Koordinaatti- ja korkeusjärjestelmä: ETRS-GK25/N2000

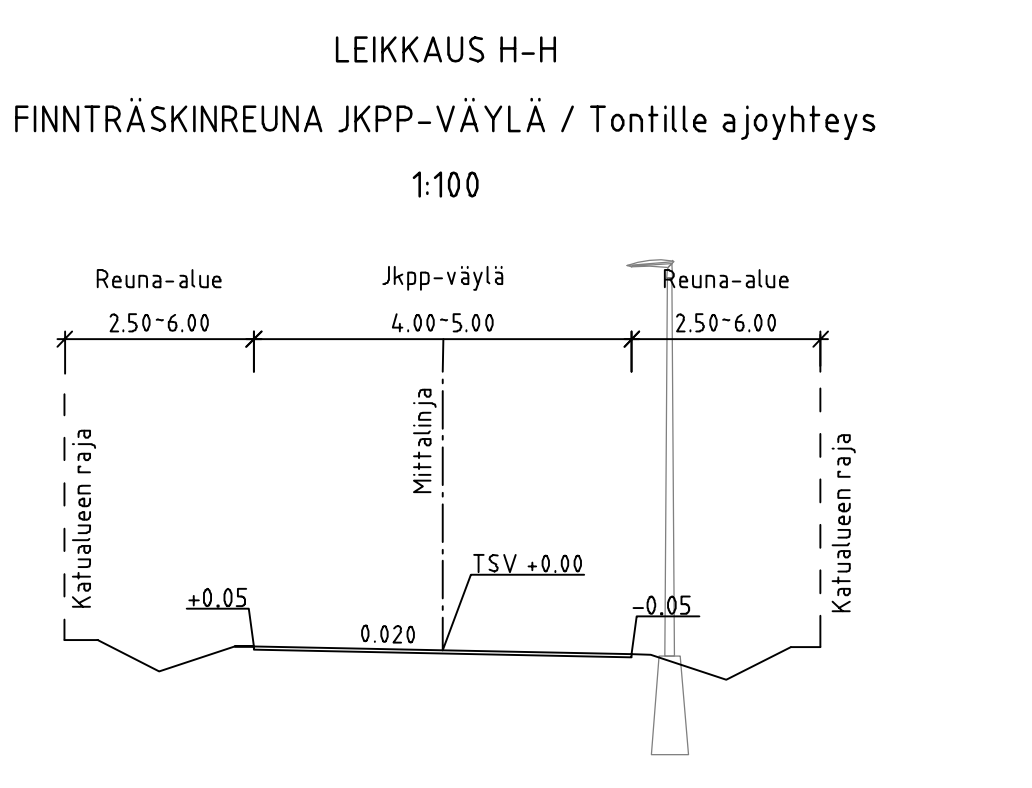
<small>Kantava/Käivä</small> Sarvik	<small>Kaava-alue</small> Sarvikiinportti	<small>Kartta/Tila</small>	<small>Työtila/Toim.</small>
<small>Reunuskahtien nimi ja osoite</small> Sarvikiinportin kaava-alue Finnträskkinreuna jkpp, plv 450-950		<small>Reunuskahtien nimi</small> Asemapiirustus	<small>Mittakaava</small> 1:500
<small>Katusuunnitelma</small> KIRKKONUMMEN KUNTA Yhdyskuntatekniikan toimiala Investointipalvelut		<small>Suunnitelma</small> TKA	<small>Maika nro</small> 2030
<small>Päivä</small> Suunnitelma		<small>Piirustuksen nro</small> 105	<small>Reunuskahtien nro</small>
RAMBOLL Ramboll Finland Oy PL 25, Itsehallintokuja 3 02601 ESPOO puh. 020 755 611		<small>Päivä</small> 3.6.2022	<small>Tark.</small> A. Vaittinen



MERKINTÖJEN SELITYKSET

- jkpp-väylä
- niitty
- kivituhka
- asfaltin reuna
- kadun likimääräinen korkeusasema
- valaisin, suunniteltu
- rumpu, suunniteltu
- avouoma, virtaussuuntanuoli uusi

1:15 000



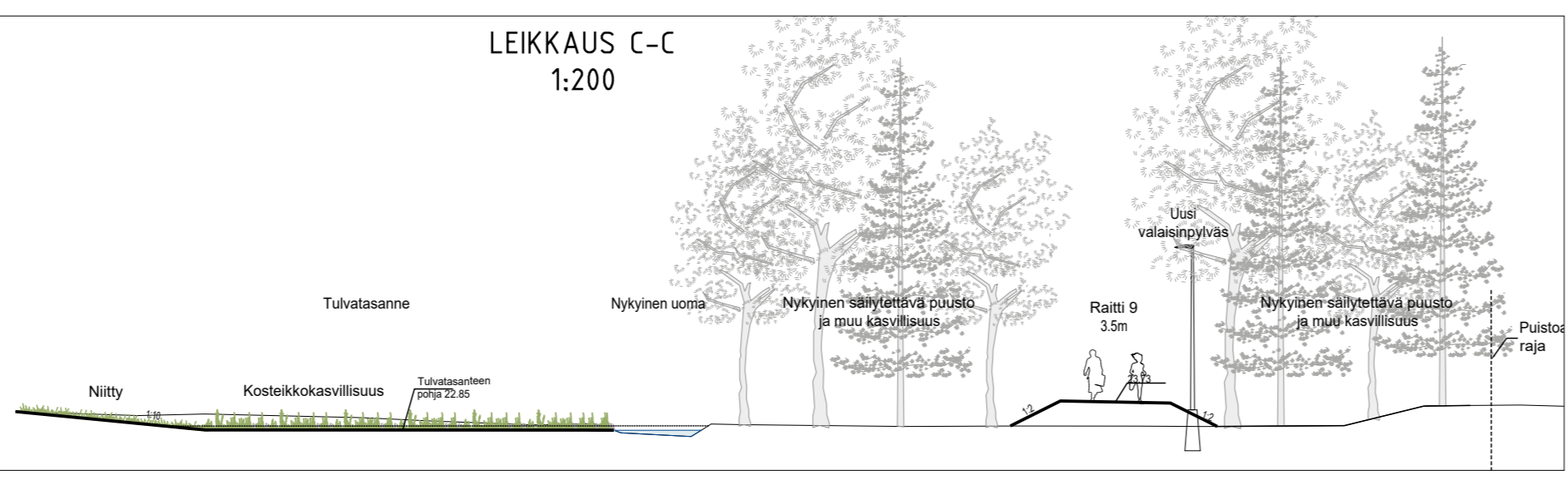
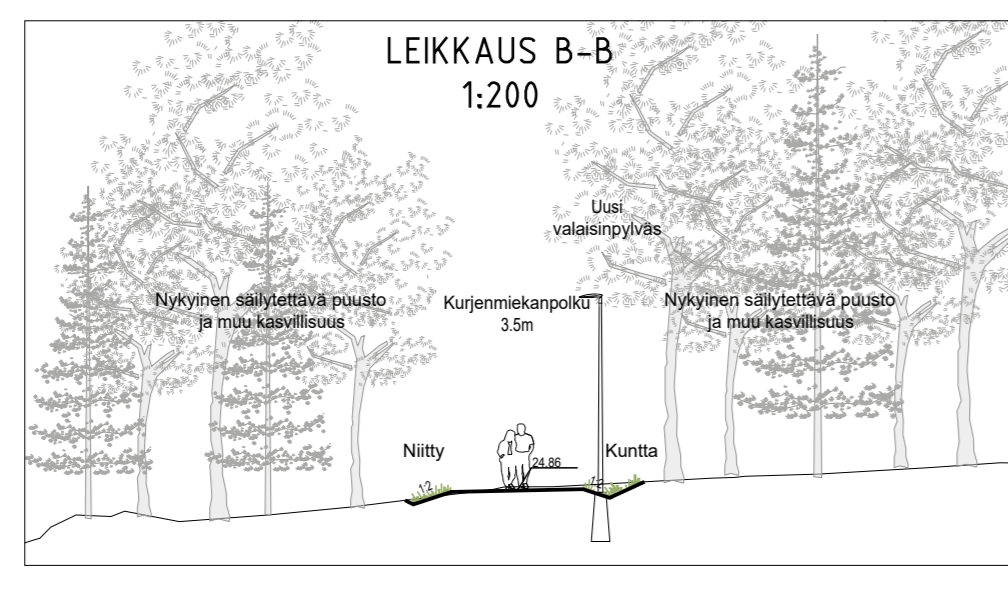
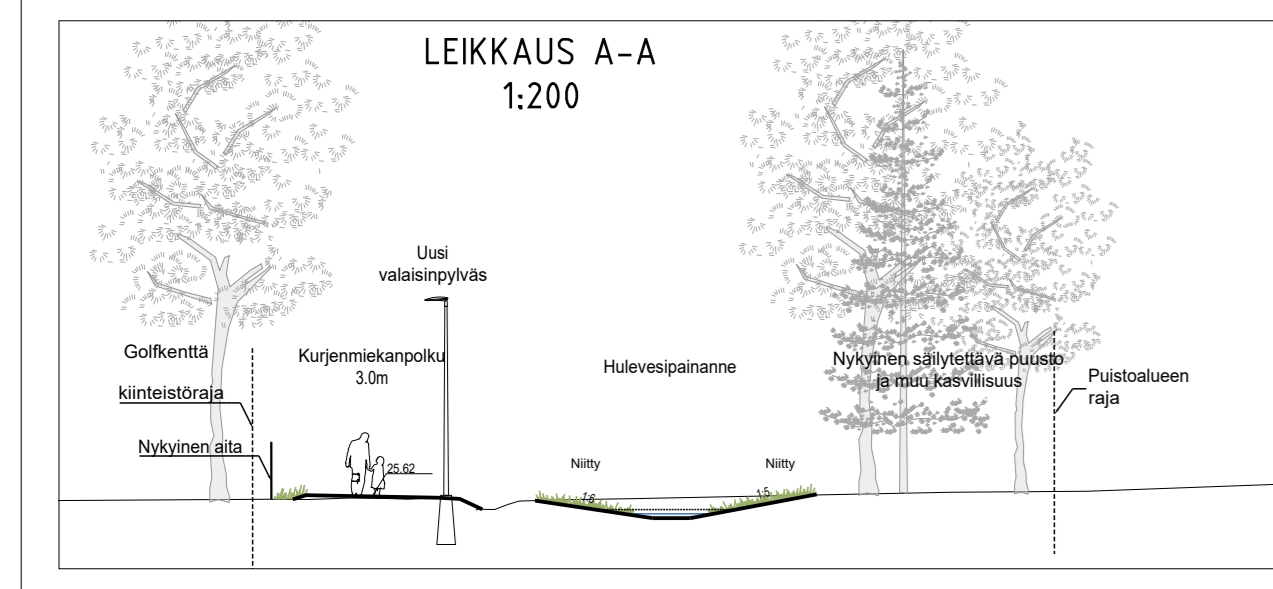
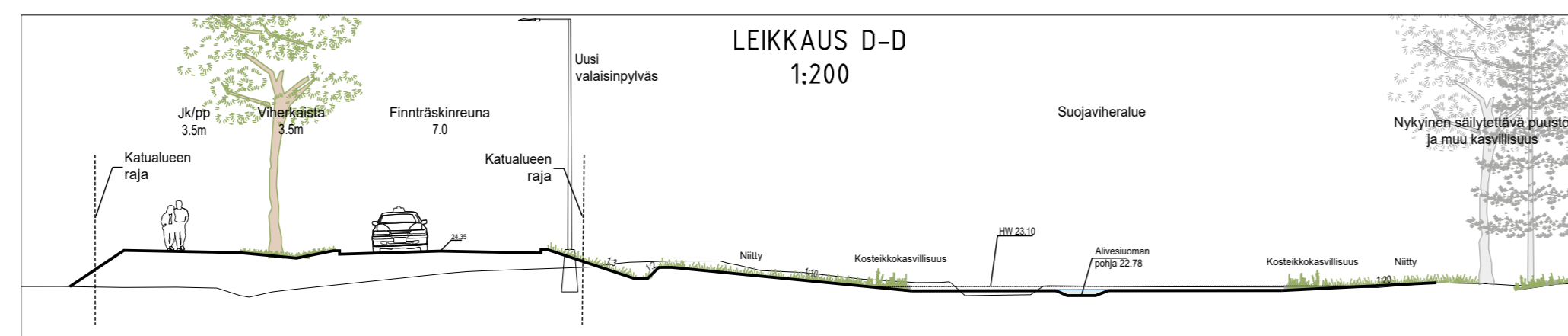
Koordinaatti- ja korkeusjärjestelmä: ETRS-GK25/N2000

Kunnan/Kylän nimi	Kaava-alue	Korttelin/Tie	Tiittilä/Bie
Sarvik	Sarvikinportti		
Rakennustieteen tied. ja esite		Piirustuksen sisältö	Mittakaava
Sarvikinportin kaava-alue		Asemapiirustus	1:500
Finnträskinreuna jkpp, plv 950-1312			
Katusuunnitelma			
KIRKKONUMMEN KUNTA	Suunnittelun nimi	Hankkeen nro	Piirustuksen nro
Yhdyskuntateknikan toimiala	TKA	2030	106
Investointipalvelut			
Päiväys	Suunnittelija	Tiedostonimi	
	RAMBOLL		
Ramboll Finland Oy PL 25, Itsehallintokuja 3 02601 ESPOO puh. 020 755 611	Pvm. 3.6.2022		
	Suun. H.-K. Pihkola		
	Tark. A. Vaittinen		

\\filesps01\data1\ymparisto\projektit\Kirkkonummi\1510065598_Sarvikinportti\KS_RS106_Tuotus\2020_101_106_asema_Sarvikinportti.dwg



- PIIRUSTUSMERKINNÄT**
- Vesipinta
 - Niitty
 - Säilytettävä nykyinen metsä
 - Kosteikkokasvillisuus
 - Kuntta
 - Lehtipensas
 - Sekametsä
 - Kivituha
 - Turvahake
 - Seulanpääkiveys
 - Avokallio
 - Istutettava lehtipuu
 - Istutettava havupuu
 - Rumpu
 - Uusi aita
 - Sunnitelmanraja
 - Nykyinen säilyvä muu kasvillisuus
 - Koirapuiston fassunalusta -seos
 - Penkki
 - Jätteiden syväkeräyssäily
 - Jäteastia
 - Valaisin
 - Leikki- ja kuntoluvälineet



Koordinaatti- ja korkeusjärjestelmä: ETRS-GK25/N2000

Sarvik		Sarvikinportti	
Sarvikinportin kaava-alue		Asemapiirustus	
Finnträskipuisto		1:1000	
Puistosuunnitelma			
KIRKKONUMMEN KUNTA		Katu	2030
Yhdyskuntateknikan toimiala		107	
Investointipalvelut			
Ramboll		Pvm: 11.04.2022	
Ramboll Finland Oy PL 25, Itsehallintokuja 3 02601 ESPOO puh. 020 755 611		Suunnittaja: S.Paavilainen, K.Hakala	
		Tark. Z.Hrasko-Johnson	