



Kirkkonummen kunta

Kaksoskujan leikkipaikan suunnitelmavaihtoehdot

Osallistamistilaisuus 21.8.2024

Suunnittelukohteen nykytila

- Suunnittelualue sijaitsee Heikkilän kaupunginosassa Kaksosmäki-tien ja Kaksosvuorentien välisellä viheralueella.
- Alueen koko on n. 1200 m². Nykyisen leikkipaikan pinta-ala on noin 360 m².
- Nykyisellään suunnittelualue koostuu leikkipaikasta ja puistoalueesta.
- Puistoalueella kulkee valaistuja jalankulku- ja pyöräilyväyliä. Puistoalueella on muutamia puita, muilta osin alue on pääosin nurmipintaista.
- Leikkipaikka on aidattu puuaidalla ja on välineistöltään perustasoinen.



Suunnittelun lähtötietoja

- Kaksoskujan leikkipaikka saneerataan kokonaisuudessaan.
- Tavoitteena on suunnitella aidattu leikkialue taaperoista kouluikäisille.
- Alueen ympärille suunnitellaan kirsikkapuistikko.
- Leikkipaikan alueesta laaditaan kolme luonnosvaihtoehtoa, joista Kirkkonummen asukkaat pääsevät valitsemaan suosikkivaihtoehdonsa.
- Jokaisessa suunnitelmavaihtoehdossa on myös esteettömiä leikkivälineitä tai -toimintoja sekä katos.



Suunnitelmavaihtoehdot

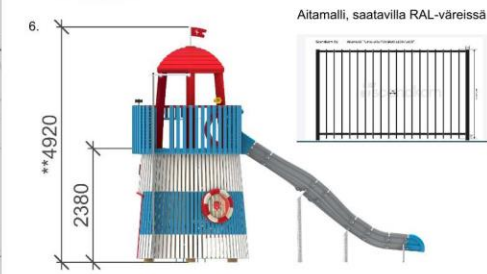
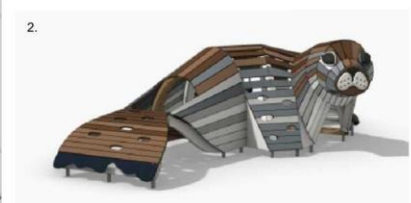
- Kaikissa vaihtoehdoissa nykyisten puistokäytävien linjaukset pysyvät ennallaan.
- Nykyisten nurmialueiden yhteydestä kaadetaan muutama puu, suuremmat puuryhmät säilytetään.
- Nurmialueille istutetaan runsaasti kirsikkapuita.
- Leikkipuiston alue saneerataan kauttaaltaan, vanhoja välineitä ei säilytetä.
- Suunnitelmavaihtoehdoissa kolme eri teemaista leikkivälinekokonaisuutta



Vaihtoehto 1 - Majakkapuisto

- Ensimmäisessä luonnosvaihtoehdossa leikkialue on ehdotettu ympyränmuotoiseksi. Leikkipaikalle pääsee kulkemaan kahdesta suunnasta kivituhkapolkuja pitkin.
- Alueen koko on n. 500 m².
- Leikkipaikan teemana on meriteema. Leikkialueiden alustana on turva-alusta, josta on muotoiltu alueelle saaria, hiekka-alueita sekä vettä eri värisillä alustoilla. ”Vesialueille” on sommiteltu myös lumpeenlehtiä.
- Suuri keskusleikkiväline on majakan muotoinen kiipeilyteline-liukumäki. Majakka toteutetaan Kallbådan majakan väreissä punavalkoisena.
- Majakkaa vastapäätä sijaitsee kiipeilytelineenä toimiva hylje. Hylje on sijoitettu turva-alustasta muotoillun ”saaren” päälle.
- Lisäksi kaksi keinutelinettä sekä pieni laiva-leikkiväline. Toinen keinutelineistä on varusteltu linnunpesäistuimella, toinen kumilautaistuimella sekä inklusiivisella istuimella. Hiekkalaatikko on muotoiltu turva-alustasta.
- Lisäksi puistoon on sijoitettu purjekangaskatos sekä puistonpenkkejä. Alue valaistaan kolmella pylväsvalaisimella.





Kalusteluettelo

1. Pieni hämähäkkikeinu, Kompan NRO920	1 kpl
2. Hyijy, Kompan KRS20043	1 kpl
3. Keinuteline kumilautastuimella ja esteettömällä istuimella, Kompan NRO917	1 kpl
- lautaistuin SW990011 ja inklusiivinen istuin SW990207	
4. Puistonpenkki, Kompan Agora selkänajalla PAR4051	2 kpl
5. Laita, Kompan Metsäjärven vene NRO520	1 kpl
6. Majakka, Kompan KRS200171	1 kpl
7. Roska-astia	1 kpl
8. Yhdistelmäpöytä	2 kpl
9. Aila	72 m
10. Infotaulu	1 kpl
11. Valaisin	3 kpl
12. Katos, Kompan NRO208	1 kpl

Kasvillisuus

KIRSIKKALEIKKEET			
Pac Prunus accolade, koristekirsikka	vyöhykkeet I-III	korkeus 4-5m	
Paa Prunus sargentii, rusokirsikka	vyöhykkeet I-III	korkeus 4-5 m	
Pnib Prunus nipponica 'Brilliant', kurilienkirsikka	vyöhykkeet I-II	korkeus 2-3 m	
PnIR Prunus nipponica 'Ruby', kurilienkirsikka	vyöhykkeet I-II	korkeus 1,5-2 m	

Pinnotteet

Betonikivi	18 m ²
Leikkihiekkä	4 m ²
Kivituha	487 m ²
Turva-alusta, sininen	118 m ²
Turva-alusta, vihreä	138 m ²
Turva-alusta, hiekanvärinen	110 m ²
Turva-alusta, kermanvalkoinen	15 m ²
Turva-alustakuvioinnit, Kompan SUR18390-492	13 kpl

Piirustusmerkinnät

	leikkihiekkä		olemassaoleva puu
	turva-alusta, sininen		poistettava puu
	turva-alusta, vihreä		istutettava puu
	turva-alusta, hiekkä		olemassaoleva puistikko
	turva-alusta, kermanvalkoinen		olemassaoleva / uusi nurmi-alue
	betonikivi		suunnittelualue
	uusi kaluste, kalusteen turva-alue		
	uusi valaisin		
	uusi aita		



LUONNOSVAIHTOEHTO 1

Koordinaatio GK25 ja korkeusjärjestelmä N2000

Kaksoskujan leikkipaikka	Asemapiirustus	1:200
Kaksosmäki		
02400 Kirkkonummi		

KIRKKONUMMEN KUNTA

Yhdyskuntateknisen toimialan Investointipalvelut

YHDESKUNTA

VIHER X X

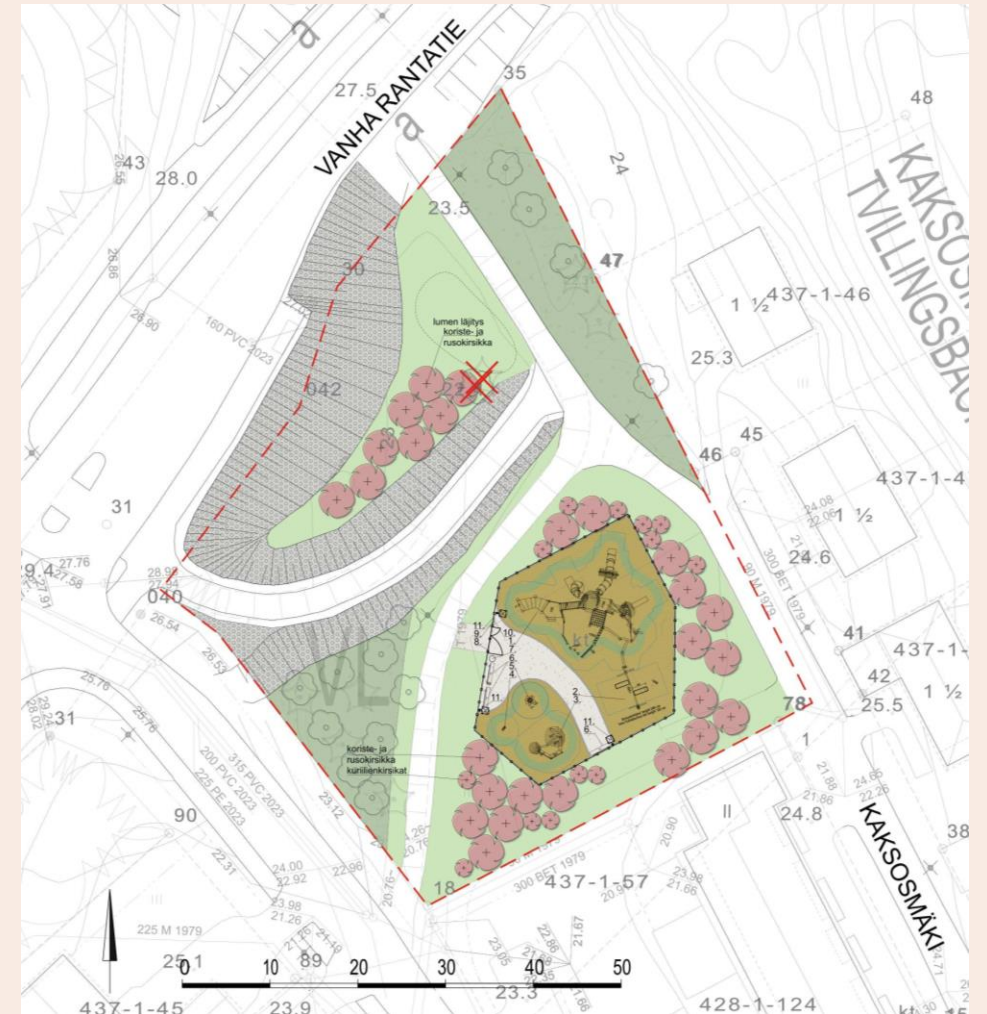
FCG





Vaihtoehto 2 - Kirsikkapuisto

- Toisessa luonnosvaiheessa alue on rajattu kulmikkaasti. Leikkipaikalle kuljetaan puistopolun kautta.
- Aidatun leikkipaikan pinta-ala on n. 480m².
- Toisen luonnosvaihtoehdon teemana on kirsikkapuisto leikkipaikan ympärille istutettavien kirsikkapuiden mukaisesti. Leikkialueiden alustana on ruskea ja vihreä turva-alusta, kulkuväylien pinnoitteena kivituhka. Leikkialue koostuu yhdestä isosta puurakenteisesta keskusleikkivälineestä sekä muutamasta pienemmästä välineestä.
- Keskusleikkivälineenä toimii kirsikankukin koristeltu monipuolinen kiipeily- ja seikkailurata, jossa on myös esteettömiä elementtejä. Välineessä on myös kaksi kirsikan muotoista majaa, joista pääsee laskemaan alas eri mittaisia liukumäkiä pitkin. Väline yhdistyy keinutelineeseen.
- Isoa keskusleikkivälinettä vastapäätä on pienempi leikkialue, jossa sijaitsee kirsikkaleikkimaja ja -katos sekä kirsikka- ja ampieasteemaiset jousivälineet.
- Lisäksi alueella on puisia puistonpenkkejä. Alue valaistaan kolmella pylväsvalaisimella.

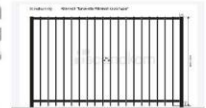




1.-6.



Aitamalli, saatavilla RAL-väreissä



Kalusteluettelo

1. Monitoimiteine, SpielArt	1 kpl
2. Keinoteline kumilauta- ja turvaistimilla, SpielArt	1 kpl
3. Katos ja maja, SpielArt	1 kpl
4. Jousikeinu ampainen, SpielArt	1 kpl
5. Jousikeinu kukka, SpielArt	1 kpl
6. Penkki, SpielArt	1 kpl
7. Raska-asia	1 kpl
8. Yhdistelmäportti	1 kpl
9. Alta	82 m
10. Infotaulu	1 kpl
11. Valaisin	3 kpl

Kasvillisuus

KIRSIKKALAJIKKEET		
Piac Prunus accolade, koristekirsikka	vyöhykkeet I-III	korkeus 4-5m
Psa Prunus sargentii, rusokirsikka	vyöhykkeet I-III	korkeus 4-5 m
PnIB Prunus nipponica 'Brilliant', kullienkirsikka	vyöhykkeet I-II	korkeus 2-3 m
PnIR Prunus nipponica 'Ruby', kullienkirsikka	vyöhykkeet I-II	korkeus 1,5-2 m

Pinnotteet

Betonikivi	16 m ²
Kivituha	96 m ²
Turva-alusta, vihreä	78 m ²
Turva-alusta, "earth"	310 m ²

Piirustusmerkinnät

	kivituha		olemassaoleva puu
	turva-alusta, vihreä		poistettava puu
	turva-alusta, earth		istutettava puu
	betonikivi		olemassaoleva puustikko
	uusi kaluste, kalusteen turva-alue		olemassaoleva / uusi nurmi-alue
	uusi valaisin		suunnittelualue
	uusi alta		



LUONNOSVAIHTOEHTO 2

Koordinaatio GK25 ja korkeusjärjestelmä N2000

X			
Kakkoskujan leikkipaikka		Asemapiirustus	1:200
Kakkosmäki			
02400 Kirkkonummi			
KIRKKONUMMEN KUNTA			
Yhdyskuntatekninen toimiala		H. Väisänen, H. Tuomola	
Investointipalvelut		J. Silvennoinen	
XX XX 2024	J. Silvennoinen	XXXX XX Asemapiirustus.dwg	PS1326
FCO Finnish Consulting Group Oy Puh. 010 4200 www.fco.fi		H. Väisänen, H. Tuomola J. Silvennoinen J. Silvennoinen	

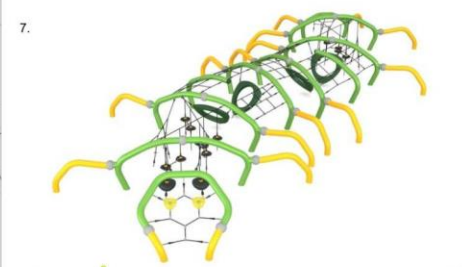




Vaihtoehto 3 Hyönteispuisto

- Myös luonnosvaihtoehdossa 3 alue on rajattu kulmikkaasti nykyisten reittien väliin.
- Aidatun leikkipaikan pinta-ala on n. 590 m².
- Kolmannen luonnosvaihtoehdon teemana ovat hyönteiset. Pääasiassa metallirakenteisten leikkivälineiden värimaailmassa toistuu keltainen, vihreä ja oranssi.
- Keskusleikkivälineinä toimivat suuret tuhatjalkainen ja ampiainen -monitoimivälineet, joissa on erilaisia tasapainoilu, kiipeily- ja leikkitoimintoja. Ampiaisvälineessä on myös liukumäki.
- Keskusleikkivälineiden lisäksi puistoon on sijoitettu muutama pienempi leikkiväline, kuten esteetön hiekkalaatikko, esteetön karuselli, kuppikaruselli sekä linnunpesäkeinu.
- Leikkivälineiden lisäksi puistoon on sijoitettu katos sekä puistonpenkkejä. Hyönteisteemaa tukemaan keskusleikkivälineiden lähetyville on sijoitettu metallisia ”ruohonkorsia” tuomaan lisää visuaalista vaihtelevuutta puistoon.
- Keskusleikkivälineiden turva-alustat ovat turvasoraa ja niiden ympäryys on rajattu pöllireunuksella. Muiden välineiden sekä katoksen alustat ovat vihreää ja keltaista valettavaa turva-alustaa, johon on sijoitettu erilaisia kuvioiteja.
- Kulkuväylän pinnoite on kivituhkaa. Puistoalue valaistaan kahdella pylväsvalaisimella.





Kalusteluettelo	
1. Hiekkalaatikko, Leikkiset Esteeton hiekkalaatikko 2027	1 kpl
2. Ampainen, Leikkiset 9303	1 kpl
3. Karuselli, Leikkiset Esteeton karuselli 4067	1 kpl
4. Katos, Leikkiset 6081	1 kpl
5. Kuppikaruselli, Leikkiset 4007	1 kpl
6. Keimuteline, Leikkiset Linnunpesäkeinu 3023	1 kpl
7. Tuhajalkainen, Leikkiset 9305	1 kpl
8. Puiostonpenkki, Leikkiset teräspankki 6022	2 kpl
9. Korat, Leikkiset 94-4-27V24-1A	2 kpl
10. Valaisin	2 kpl
11. Roskakastia	1 kpl
12. Portti	1 kpl
13. Alta	90 m
14. Infotaulu	1 kpl

Kasvillisuus	
KIRSIKKALEIKKEET	
Pac Prunus accolade, koristekirsikka	vyöhykkeet I-III korkeus 4-5m
Psa Prunus sargentii, rusokirsikka	vyöhykkeet I-III korkeus 4-5 m
PnIB Prunus nipponica 'Brilliant', kullienkirsikka	vyöhykkeet I-III korkeus 2-3 m
PnIR Prunus nipponica 'Ruby', kullienkirsikka	vyöhykkeet I-II korkeus 1,5-2 m

Pinnolliset	
Betonikivi	14 m ²
Leikkihiekka	2,5 m ²
Kivituikka	96 m ²
Pysypölyireunus Hags Palister 8045604	100 m ²
Turva-alusta, vihreä	38 m ²
Turva-alusta, hiekanvärinen	122 m ²
Turvasora	327 m ²

Piinustusmerkinnät	
kivituhka	olemassaoleva puu
turvasora	poistettava puu
leikkihiekka	istutettava puu
turva-alusta, vihreä	olemassaoleva puistikko
turva-alusta, hiekanvärinen	olemassaoleva/ uusi nurmialue
betonikivi	suunnittelualue
pölyireunus	
uusi kaluste, kalusteen turva-alue	
uusi valaisin	
uusi alta	

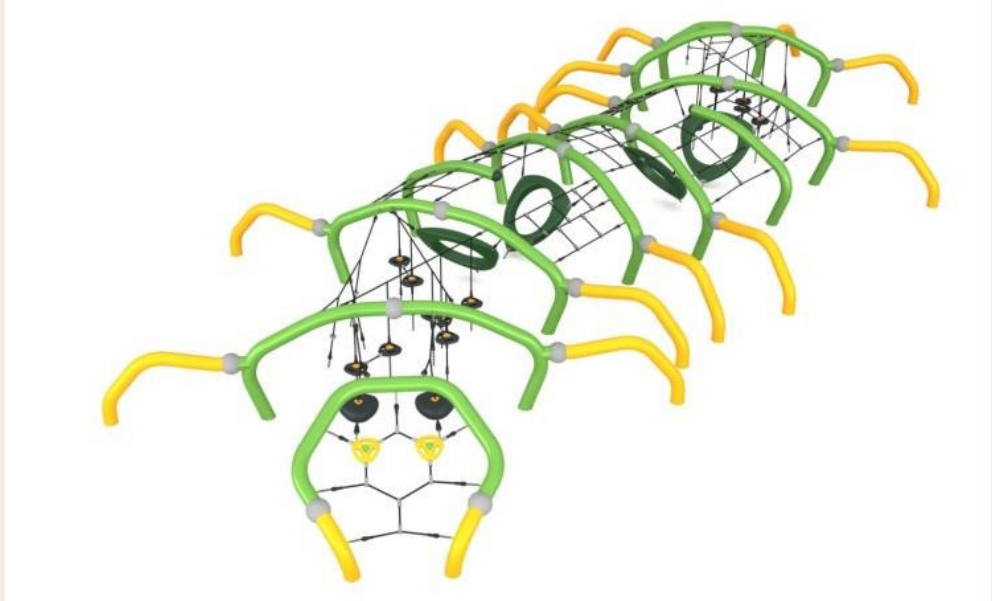


LUONNOSVAIHTOEHTO 3

Koordinaatisto GK25 ja korkeusjärjestelmä N2000

Kaksoskujan leikkipaikka Kaksosmäki 02400 Kirkkonummi	Asemapiinustus	1:200
-------------------------------------------------------------	----------------	-------

KIRKKONUMMEN KUNTA Yhdyskuntatekniiikan toimiala Investointipalvelut	VIHER X X
----------------------------------------------------------------------------	-----------





FCG.

Kiitos!

Henna Väisänen

Projektipäällikkö, hortonomi AMK

etunimi.sukunimi@fcg.fi

+358 045 177 8650

www.fcg.fi