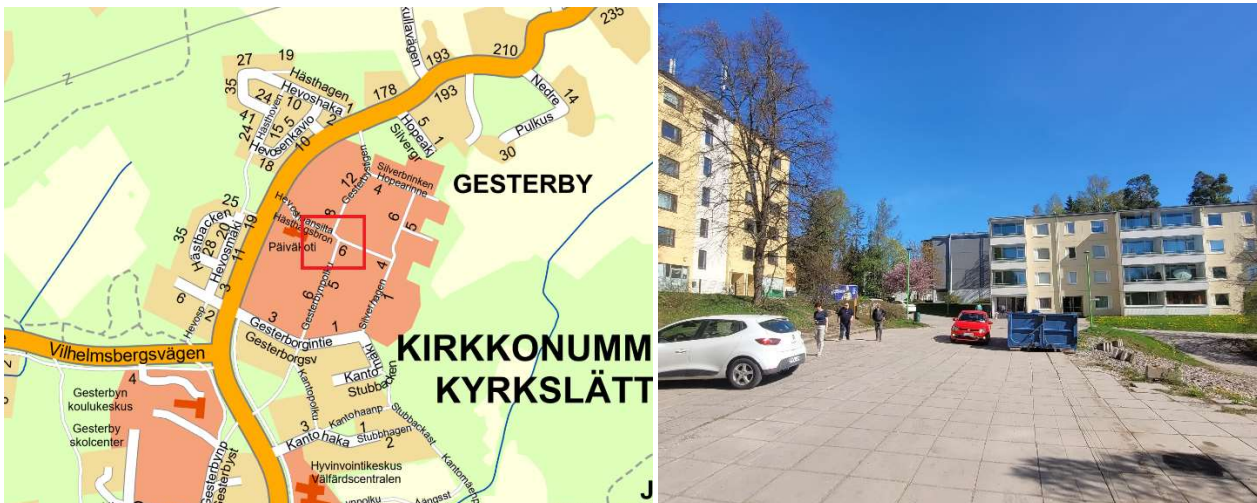


# Gesterbyntori, suunnitelmaselostus

## Lähtötilanne

Suunnittelualue sijaitsee Kirkkonummella Gesterbyn kaupunginosassa Gesterbynpolun varrella Jokisuonrinteen ja Hevoshaansillan risteyksessä. Alueen koko on n. 1200 m<sup>2</sup>. Alue on nykyisellään kerrostalojen väliin jäävä jäsenetelemätön, avoin alue, jossa on myös jonkin verran kasvillisuutta. Tällä hetkellä aluetta käytetään epävirallisena pysäköintialueena. Alueen pinnoitteena on pääasiassa betonilaattaa. Torialueen rajautuu länsipuolelta kerrostalotonttiin, jonka pelastusväylät vaikuttavat suunnitteluratkaisuihin.



*Suunnittelualue kartalla / Kirkkonummen kunta, alueen nykytilaa / kuva Henna Väisänen*

## Suunnittelutavoitteet

Suunnittelutyön tavoitteena on laatia toteutussuunnitelma Gesterbyntorin alueesta. Tavoitteena on saada alueesta viihtyisä torimainen oleskelualue, jossa on istumapaikkoja sekä istutuksia. Ratkaisut tulee tehdä niin, että autojen pysäköinti alueella saataisiin estettyä. Luonnosvaiheessa alueesta laaditaan kolme vaihtoehtoista luonnosehdotusta, joista alueen asukkaat voivat äänestää suosikkiaan. Eniten ääniä saanut vaihtoehto valitaan jatkosuunnittelun pohjaksi.

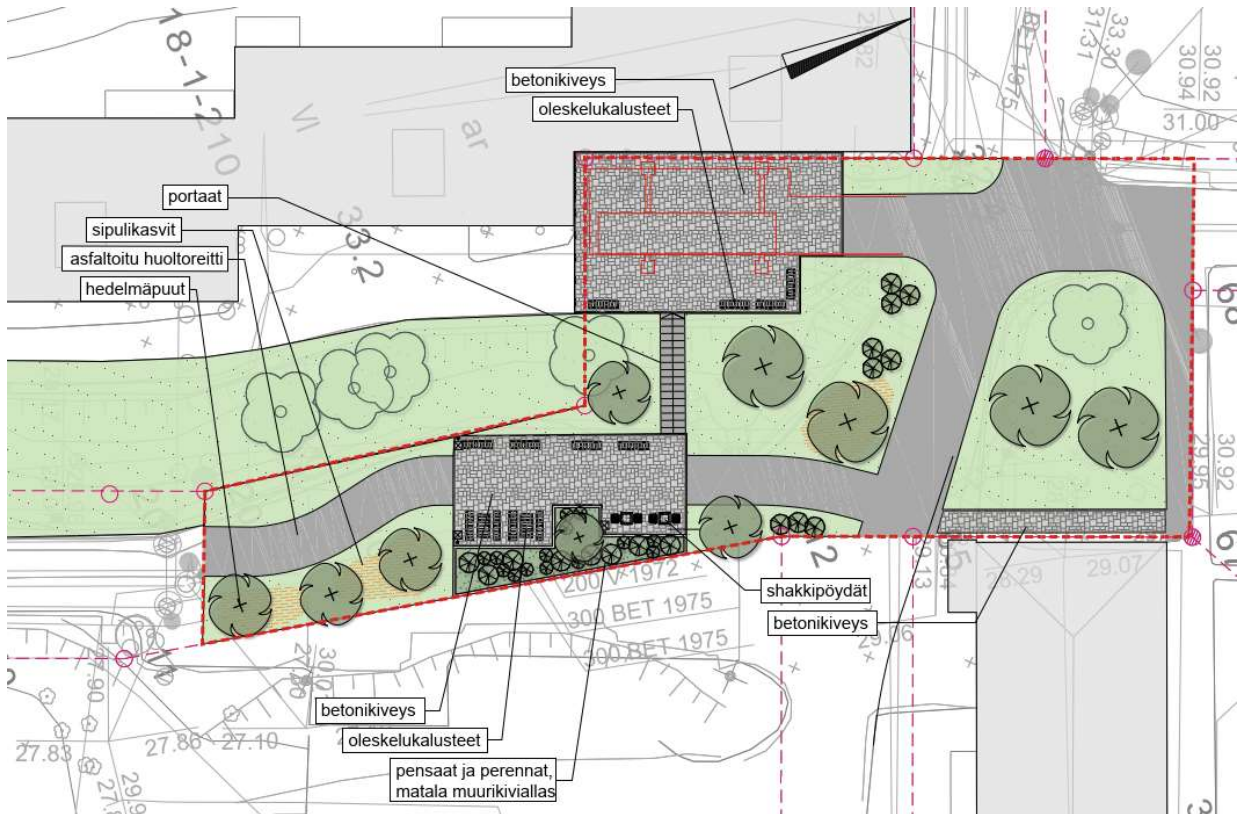
## Luonnosvaihtoehdot

### Luonnosvaihtoehto 1

Luonnosvaihtoehdossa 1 torialue on sijoitettu nykyisen avoimen alueen keskikohdalle. Torialue on kooltaan n. 120 m<sup>2</sup>. Torin pinnoitteena on profiloitu roomalainen kiveys, jonka ladonnassa käytetään eri värisiä laattoja. Kiveysalueelle on sijoitettu puistonpenkkejä, pöytäryhmiä sekä shakkipöytiä.

Itäsivulta toria rajaa reunakivellä korotettu istutusalue, johon istutetaan monimuotoista puu-, pensas- ja perennakasvillisuutta. Torialueelle kulkee kummastakin suunnasta asfalttipintainen väylä, joka mahdollistaa huoltoajon. Tori valaistaan kolmella pylväsvalaisimella. Torin länsisivulta kulkee betoniset portaat kerrostalon pihaan ylätasanteelle. Tasanne on myös verhoiltu betonikiveyksellä ja myös sinne sijoitetaan oleskelukalusteita. Suunnittelualueen koillisivulle rakennetaan betonikivipinnoitteinen polku Jokisuonrinteen varrella olevan talon seinustalle.

Kasvillisuutta lisätään myös puiston nykyisille viheralueille samalla kun nurmialueita laajennetaan. Osa istutettavasta puustosta on hedelmäpuita, kuten omenaa. Uusien puustutusten alle istutetaan sipulikasveja.



Ote suunnitelmaluonnoksesta / FCG Finnish Consulting Group Oy

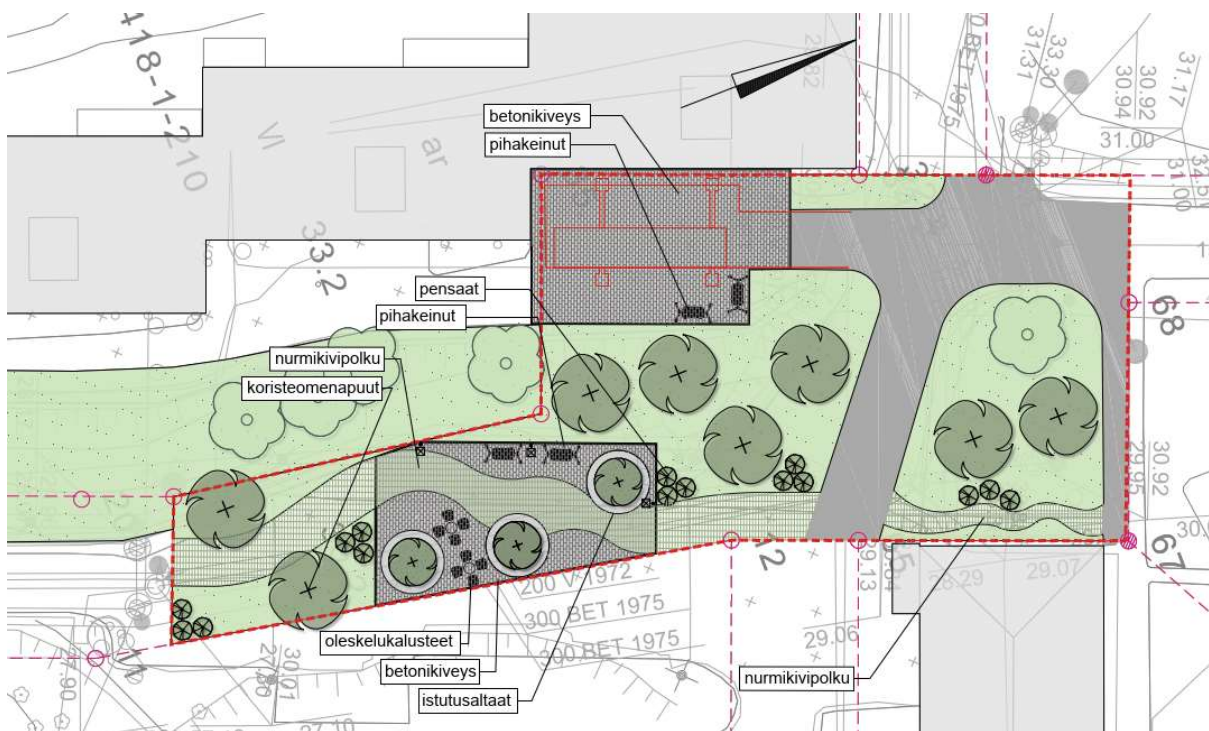


Ehdotettuja kalusteita torialueelle / Glänta design

## Luonnosvaihtoehto 2

Luonnosvaihtoehdossa 2 torialue on sijoitettu nykyisen kivetyn alueen keskivaiheille. Torin koko on n. 150 m<sup>2</sup>. Torin pinnoitteena on tummanharmaa betonikiveys. Torialueelle ja sen läpi kulkee nurmikivipintainen, aaltoileva reitti, joka toimii myös huoltoreittinä. Torille on sijoitettu 3 kpl betonielementeistä rakennettavaa istutusallasta, joihin sijoitetaan puut sekä maanpeitepensasta. Torin kalusteina on kaksi pihakeinua sekä kaksi pöytäryhmää. Tori valaistaan kolmella pylväsvalaisimella. Ylätasanteen alue käsitellään betonikivellä ja sen reunalle sijoitetaan kaksi pihakeinua. Suunnittelualueen koillissivulle rakennetaan nurmikivipinnoitteinen polku Jokisuonrinteen varrella olevan talon seinustalle.

Kasvillisuutta lisätään myös puiston nykyisille viheralueille samalla kun nurmialueita laajennetaan. Istutettava kasvillisuus on pääasiassa kukkivia lehtipuita, kuten koristeomenapuita. Lisäksi nurmialueille istutetaan pensasryhmiä.



Ote suunnitelmaluonnoksesta / FCG Finnish Consulting Group Oy

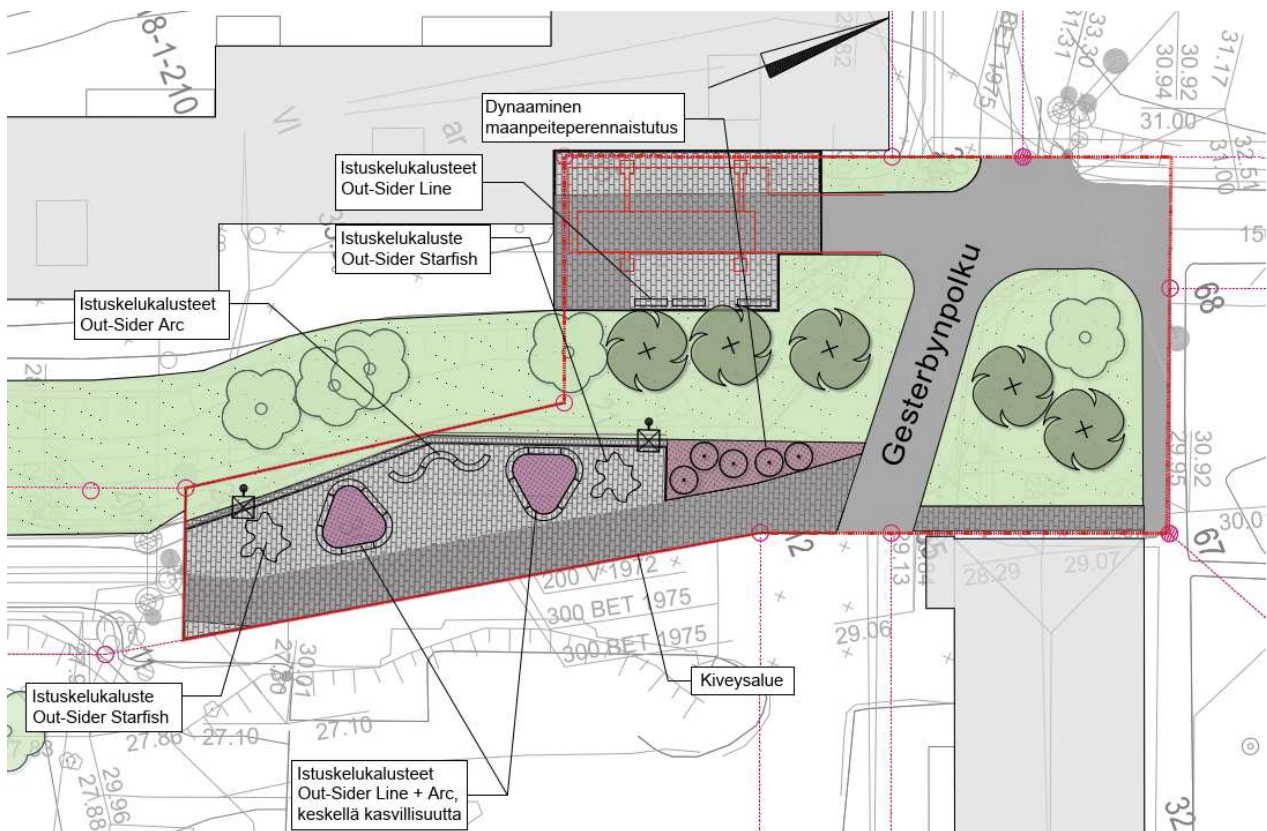


Ehdotettuja kalusteita torialueelle / Nola, ehdotettu istutusallas / Rudus

### Luonnosvaihtoehto 3

Luonnosvaihtoehdossa 3 torialue on pitkulainen ja kolmesta vaihtoehdosta laajin. Torialueen koko on n. 260 m<sup>2</sup>. Torin pinnoitteena on betonikiveys. Läpiajettava huoltoväylä on korostettu tummanharmaalla betonikivellä, muu torialue on vaaleaa betonikiveä. Torin länsisivulla sijaitsee betonikourulaatta, joka ohjaa vedet nykyiseen hulevesikaivoon. Torille on sijoitettu kaksi istutusallasta, joihin sijoitetaan monimuotoista perennakasvillisuutta. Lisäksi torille on sijoitettu erimallisia oleskelukalusteita. Tori valaistetaan kahdella pylväsvalaisimella. Ylätasanteen alue käsitellään tumman- ja vaaleanharmaalla betonikivellä ja sen reunalle sijoitetaan kolme penkkiä. Suunnittelualueen koillisosalle rakennetaan betonikivipinnoitteinen polku Jokisuonrinteen varrella olevan talon seinustalle.

Torialueen pohjoispäädyssä on suuri istutusalue, johon istutetaan maanpeiteperennaa. Kasvillisuutta lisätään myös puiston nykyisille viheralueille samalla kun nurmialueita laajennetaan. Uudet istutettavat puut ovat lehtipuita.



Ote suunnitelmaluonnoksesta / FCG Finnish Consulting Group Oy

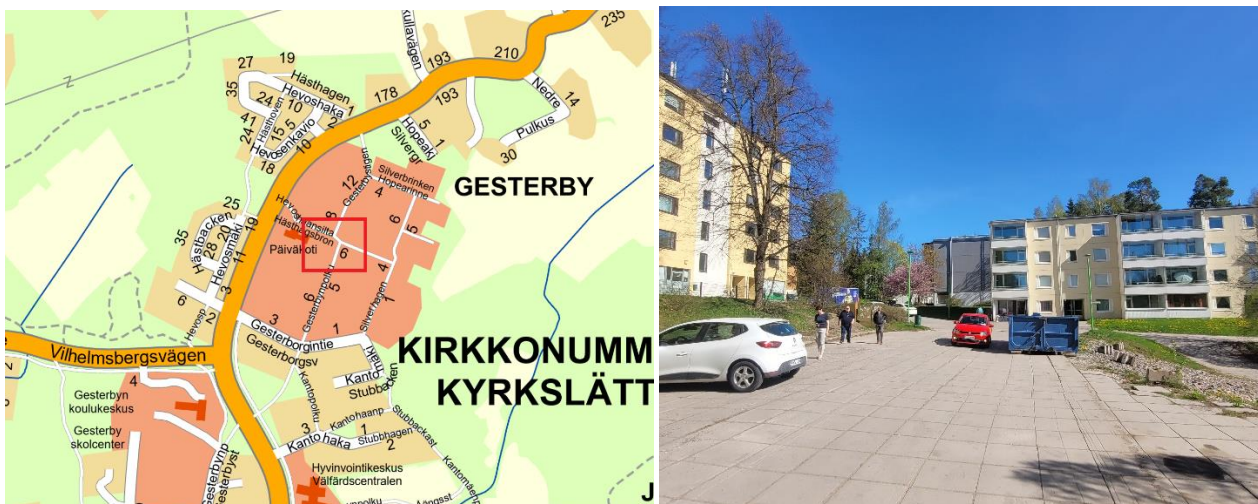


Ehdotettuja kalusteita torialueelle / Out-Sider

# Gesterbytorget, planbeskrivning

## Utgångsläge

Planeringsområdet ligger i Kyrkslätt i stadsdelen Gesterby invid Gesterbystigen i korsningen mellan Åkärrsbrinken och Hästhagsbron. Områdets areal är cirka 1200 m<sup>2</sup>. Området är i nuläget ett ostrukturerat, öppet område mellan flervåningshusen. På området finns också lite växtlighet. För närvarande används området som ett inofficiellt parkeringsområde. Området är till största delen belagt med betongplattor. Torgområdet gränsar på den västra sidan till flervåningshustomten, vars räddningsvägar inverkar på planeringslösningarna.



Planeringsområdet på kartan / Kyrkslätt kommun, områdets nuläge / foto Henna Väisänen

## Planeringsmål

Målet med planeringsarbetet är att utarbeta en plan för genomförande av området Gesterbytorget. Målet är att området ska bli ett trivsamt torgaktigt område för vistelse, där det finns sittplatser och planteringar. Lösningarna bör göras så att parkeringen av bilar på området kan förhindras. I utkastskedet utarbetas tre alternativa utkastförslag för området. Områdets invånare kan rösta på sin favorit av dem. Alternativet som fått flest röster väljs som underlag för den fortsatta planeringen.

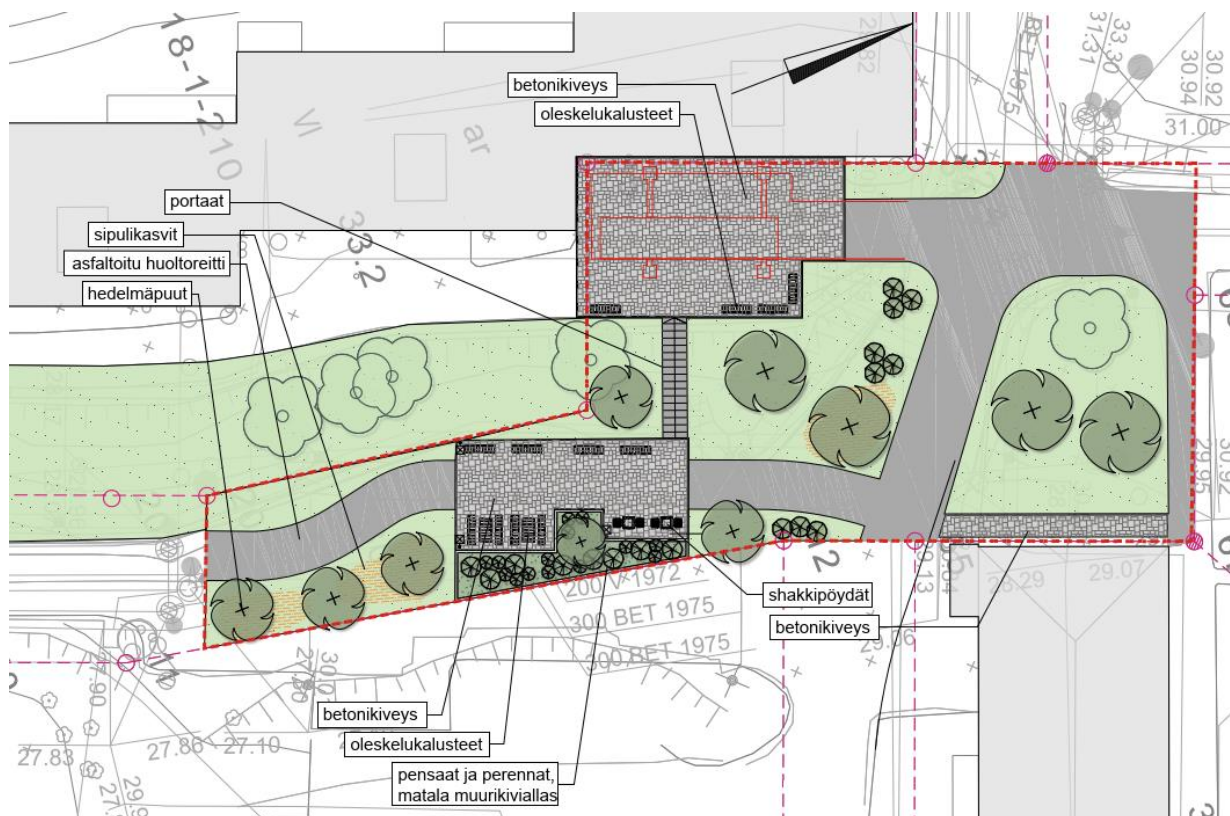
## Utkastalternativen

### Utkastalternativ 1

I utkastalternativ 1 har torgområdet placerats i mitten av det nuvarande öppna området. Torgområdet är cirka 120 m<sup>2</sup>. Torget har en beläggning av profilerad romersk stenbeläggning där man använt plattor i olika färger. På det stenbelagda området har man placerat parkbänkar, bordsgrupper och

schackbord. Den östra sidan av torget gränsas av ett planeringsområde med upphöjda kantstenar. Träd, buskar och perenner planteras på området. Till torgområdet leder en asfalterad led från båda riktningarna, vilket möjliggör servicekörning. Man belyser torget med tre lampstolpar. På torgets västra sida leder betongtrappor till den övre avsatsen på flervåningshusets gård. Avsatsen är beklädd med betongsten och även där placeras trädgårdsmöbler. På planeringsområdets nordöstra sida byggs en stig med betongsten till huset invid Åkärrsbrinken.

Man anlägger också mer växtlighet på parkens nuvarande grönområden samtidigt som man utvidgar gräsområdena. En del av trädbeståndet som planteras är fruktträd såsom äppelträd. Under de nya träden planteras lökväxter.



Utdrag ur planeringsutkastet / FCG Finnish Consulting Group Oy

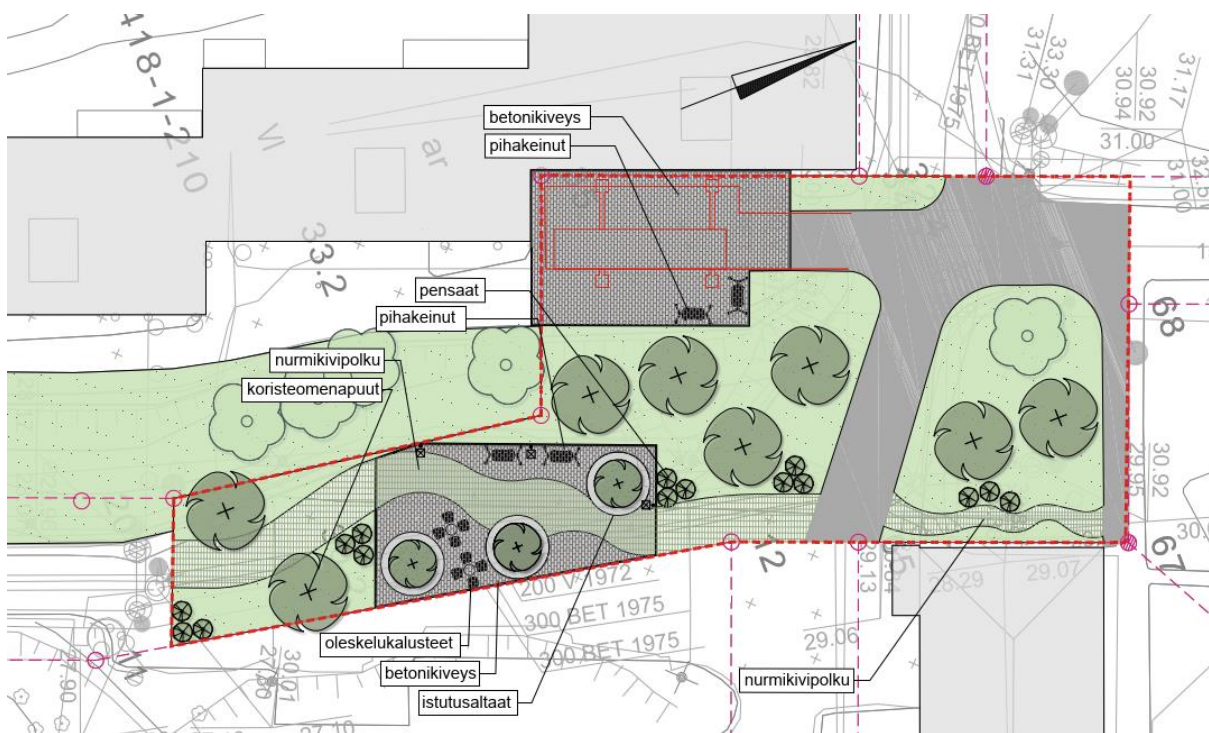


Föreslagna möbler till torgområdet / Glänta design

## Utkastalternativ 2

I utkastalternativ 2 har torgområdet placerats i mitten av det nuvarande stenbelagda området. Torget är cirka 150 m<sup>2</sup>. Torget har en beläggning av mörkgrå betongsten. Till torgområdet och genom området löper en böljande rutt av marksten med gräsfogar, som också fungerar som serviceväg. På torget har man placerat tre planteringsbassänger som byggs av betongelement. I dem planteras träd och marktäckande buskar. Torget har två trädgårdsgungor och två bordsgrupper. Man belyser torget med tre lampstolpar. Den övre avsatsen behandlas med betongsten och i kanten av den placeras två trädgårdsgungor. På planeringsområdets nordöstra sida byggs en stig av marksten med gräsfogar till huset vid Åkärrsbrinken.

Man anlägger också mer växtlighet på parkens nuvarande grönområden samtidigt som man utvidgar gräsområdena. Växtligheten som planteras är i huvudsak blommande lövträd såsom prydnadsäppelträd. Dessutom planterar man grupper av buskar på gräsområdena.



Utdrag ur planeringsutkastet / FCG Finnish Consulting Group Oy

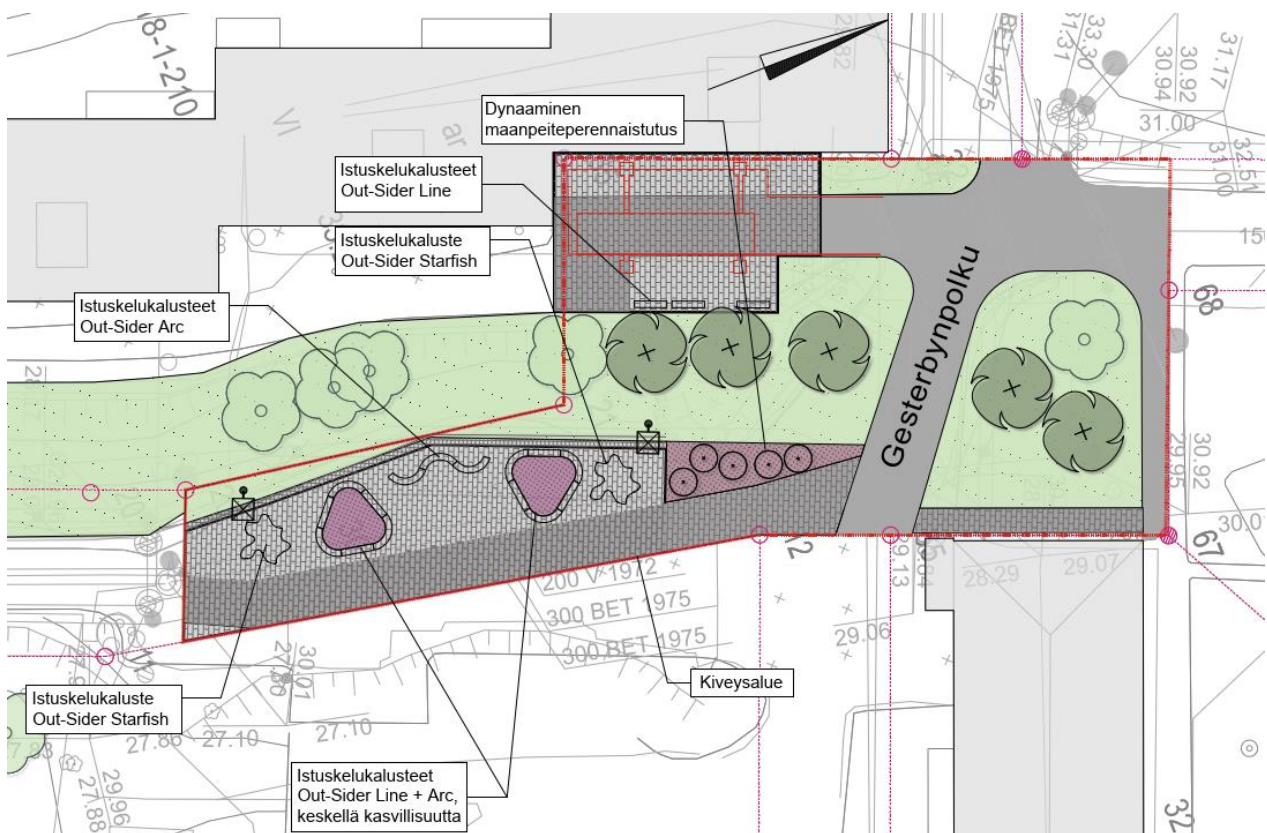


Föreslagna möbler för torgområdet / Nola, föreslagen planteringsbassäng / Rudus

### Utkastalternativ 3

I utkastalternativ 3 är torgområdet långsmalt och det mest vidsträckt av de tre alternativen. Torgområdet är cirka 260 m<sup>2</sup>. Torget har en beläggning av betongsten. Servicevägen är en genomfartsväg som har framhävts med mörkgrå betongsten, det övriga torgområdet är ljus betongsten. På torgets västra sida finns en betongränna som leder vattnet till den nuvarande dagvattenbrunnen. På torget har man placerat två planteringsbassänger med mångformig perennväxtlighet. Dessutom har man på torget placerat trädgårdsmöbler i olika modeller. Man belyser torget med två lampstolpar. Den övre avsatsen behandlas med mörk- och ljusgrå betongsten och i kanten av den placeras tre bänkar. På planeringsområdets nordöstra sida byggs en stig med betongsten till huset invid Åkärrsbrinken.

I den norra ändan av torgområdet finns ett stort planteringsområde där man planterar marktäckande perenner. Man anlägger också mer växtlighet på parkens nuvarande grönområden samtidigt som man utvidgar gräsområdena. De nya träden som planteras är lövträd.



Utdrag ur planeringsutkastet / FCG Finnish Consulting Group Oy



Föreslagna möbler till torgområdet / Out-Sider



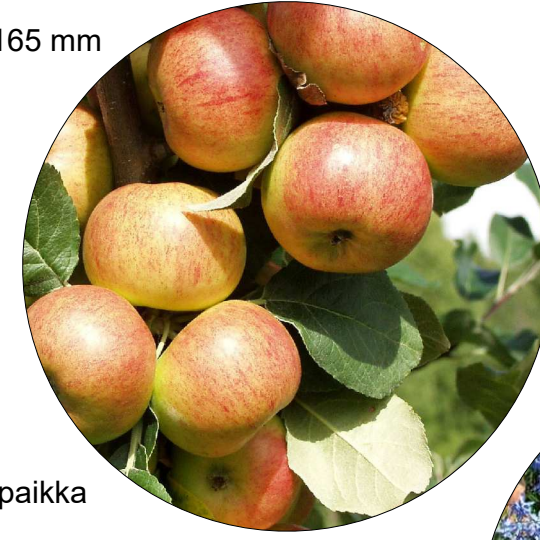


- Kalusteluettelo**
1. Penkki, Glänta Skala puistonpenkki 8 kpl
  2. Pöytäryhmä, Glänta Skala picnicpöytä 2 kpl
  3. Shakkipöytä ja penkit, Glänta Skala shakkipöytä 2 kpl
  4. Valaisin, puistovalaisin 3 kpl

- Kasvillisuus**
- Nurmi 467 m<sup>2</sup>
  - Puut 10 kpl
  - Pensaat ja perennat 35 m<sup>2</sup>
  - Sipulikasvit 51 m<sup>2</sup>

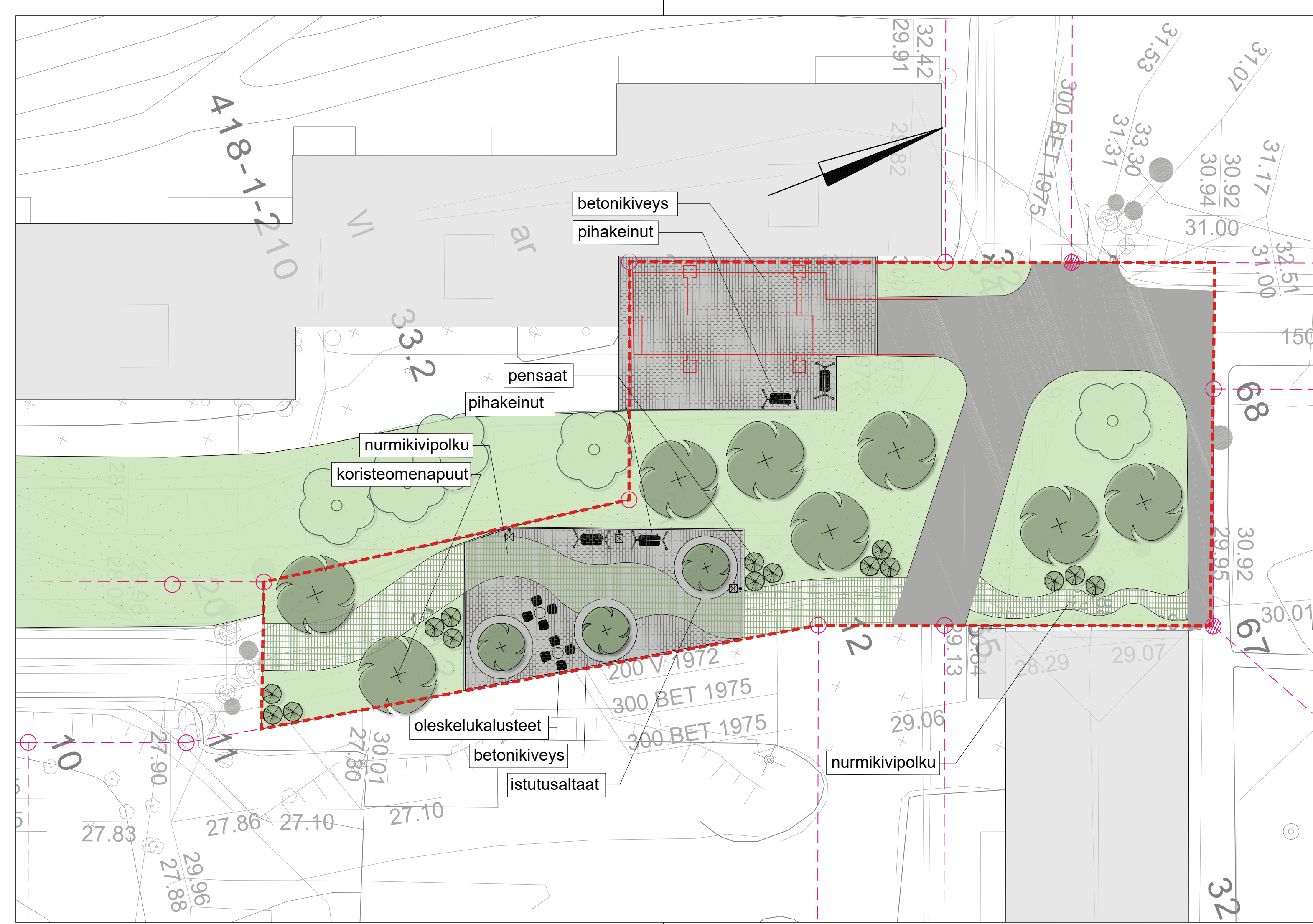
- Pinnoitteet**
- Betonikivi tummanharmaa 231 m<sup>2</sup>
  - Betonireunakivi 90 m
  - Betonimuurikivi 37 m
  - Asfalti 82 m<sup>2</sup>

- Piirustusmerkinnät**
- nurmi
  - sipulikasvit
  - pensas/perenna-alue
  - betonikiveys
  - asfaltti
  - portaat
  - betonimuurikivi h = 165 mm
  - uusi lehtipuu
  - uusi yksittäispensas
  - uusi kaluste
  - uusi valaisin
  - olemassaoleva puu
  - pelastusreitti / nostopaikka
  - suunnittelualue



**LUONNOSVAIHTOEHTO 1**

Revisio	Päiväys	Muutos	Suunnittelija
Koordinaatisto GK25 ja korkeusjärjestelmä N2000			
Kunnanosa/Kylä	Kaava-alue	Kortteli/Tila	Tontti/Rnro
Kolsari			
Rakennuskohteen nimi ja osoite	Piirustuksen sisältö	Mittakaavat	
Gesterbyntori Gesterbynpolku 02410 Kirkkonummi	Asemaapiirustus	1:500	
KIRKKONUMMEN KUNTA Yhdyskuntatekniikan toimiala Investointipalvelut	Suunnitteluala	Työn nro	Piirustuksen nro
	VIHER 2109		XX
Päiväys	Projektipäällikkö	Tiedostonimi	Projektinumero
XX.X.2024	J. Silvennoinen	X	P51469
Suunnittelija		Yhteyshenkilö	
H. Väisänen		J. Silvennoinen	
FCG		FCG Finnish Consulting Group Oy Puistokatu 2A, 40100 Jyväskylä Puh. 010 4090 www.fcg.fi etunimi.sukunimi@fcg.fi	



- Kalusteluettelo**
- Pöytäpenkki, Nola Korg Pöytäpenkkiryhmät 2 kpl
  - Pihakeinu, Nola Korg Pihakeinu 4 kpl
  - Valaisin, puistovalaisin 3 kpl

- Kasvillisuus**
- Nurmi 463 m<sup>2</sup>
  - Puut 11 kpl
  - Pensaat ja perennat 32 m<sup>2</sup>

- Pinnoitteet**
- Betonikivi tummanharmaa 212 m<sup>2</sup>
  - Betonireunakivi 84 m
  - Nurmikivi 138 m<sup>2</sup>
  - Istutusaltaat betonielementeistä 3 kpl

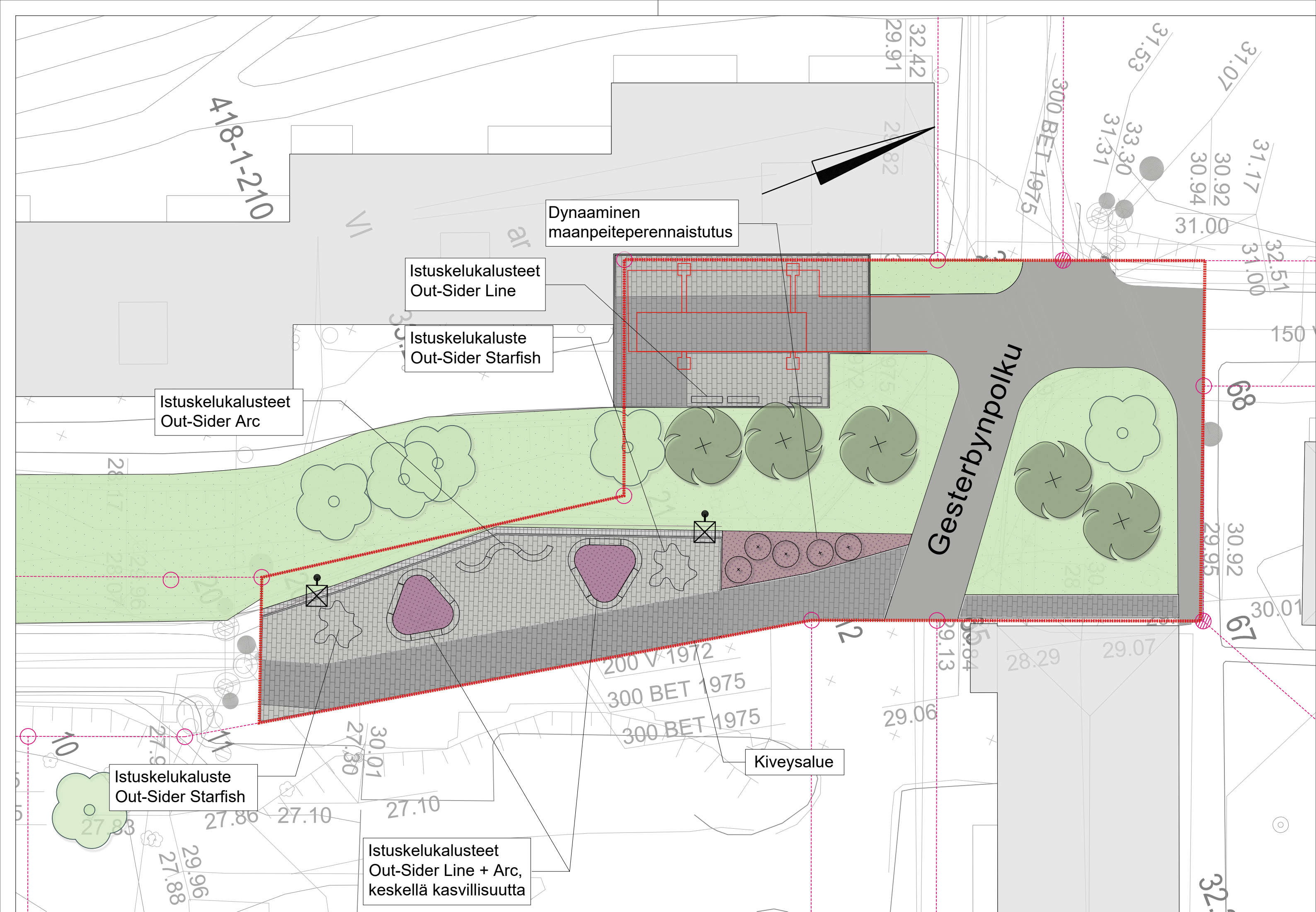
**Piirustusmerkinnät**

- nurmi
- pensas/perenna-alue
- betonikiveys
- nurmikiveys
- istutusallas
- uusi lehtipuu
- uusi yksittäispensas
- uusi kaluste
- uusi valaisin
- olemassaoleva puu
- pelastusreitti / nostopaikka
- suunnittelualue



**LUONNOSVAIHTOEHTO 2**

Revisio	Päiväys	Muutos	Suunnittelija
Koordinaatisto GK25 ja korkeusjärjestelmä N2000			
Kunnanosa/Kylä	Kaava-alue	Kortteli/Tila	Tontti/Rnro
Kolsari			
Rakennuskohteen nimi ja osoite	Piirustuksen sisältö	Mittakaavat	
Gesterbyntori Gesterbynpolku 02410 Kirkkonummi	Asemaapiirustus	1:500	
KIRKKONUMMEN KUNTA	Suunnitteluala	Ytön nro	Piirustuksen nro
Yhdyskuntatekniikan toimiala Investointipalvelut	VIHER 2109		XX
Päiväys	Projektipäällikö	Tiedostonimi	Projektinumero
XX.X.2024	J. Silvennoinen	X	P51469
FCG Finnish Consulting Group Oy Puistokatu 2A, 40100 Jyväskylä Puh. 010 4090 www.fcg.fi etunimi.sukunimi@fcg.fi		Suunn./Piet.	H. Väisänen
		Tarkastaja	J. Silvennoinen
		Yhteyshenkilö	J. Silvennoinen



- Kalusteluettelo**
- Istuskelukaluste Out-Sider Starfish 2 kpl
  - Istuskelukaluste Out-Sider Arc 9 kpl
  - Istuskelukaluste Out-Sider Line 9 kpl
  - Valaisin, puistovalaisin 2 kpl

- Kasvillisuus**
- Nurmi 370 m<sup>2</sup>
  - Maanpeiteperennat 50 m<sup>2</sup>
  - Puut 5 kpl, yksittäispensaat 5 kpl

- Pinnoitteet**
- Betonikivi vaaleanharmaa 194 m<sup>2</sup>
  - Betonikivi tummanharmaa 210 m<sup>2</sup>
  - Betonireunakivi 159 m
  - Betonikourulaatta 32 m

**Piirustusmerkinnät**

- nurmi
- maanpeiteperennat
- betonikiveys (tummanharmaa)
- betonikiveys (vaaleanharmaa)
- betonikourulaatta
- uusi lehtipuu
- uusi yksittäispensas
- uusi kaluste
- uusi valaisin
- olemassaoleva puu
- pelastusreitti / nostopaikka
- suunnittelualue



**LUONNOSVAIHTOEHTO 3**

Revisio	Päiväys	Muutos	Suunnittelija
Koordinaatisto GK25 ja korkeusjärjestelmä N2000			
Kunnanosa/Kylä	Kaava-alue	Kortteli/Tila	Tontti/Rnro
Kolsari			
Rakennuskohteen nimi ja osoite	Piirustuksen sisältö	Mittakaavat	
Gesterbyntori Gesterbynpolku 02410 Kirkkonummi	Asemapiirustus	1:500	
KIRKKONUMMEN KUNTA	Suunnitteluala	Yö:n nro	Piirustuksen nro
Yhdyskuntatekniikan toimiala Investointipalvelut	VIHER 2109	XX	
Päiväys	Projektipäällikkö	Tiedostonimi	Projektinumero
XX.X.2024	J. Silvennoinen	X	P51469
Suunnittelija		Yhteyshenkilö	
H. Väisänen		J. Silvennoinen	
Tarkastaja		Yhteyshenkilö	
J. Silvennoinen		J. Silvennoinen	
FCG Finnish Consulting Group Oy Puistokatu 2A, 40100 Jyväskylä Puh. 010 4090 www.fcg.fi etunimi.sukunimi@fcg.fi			