

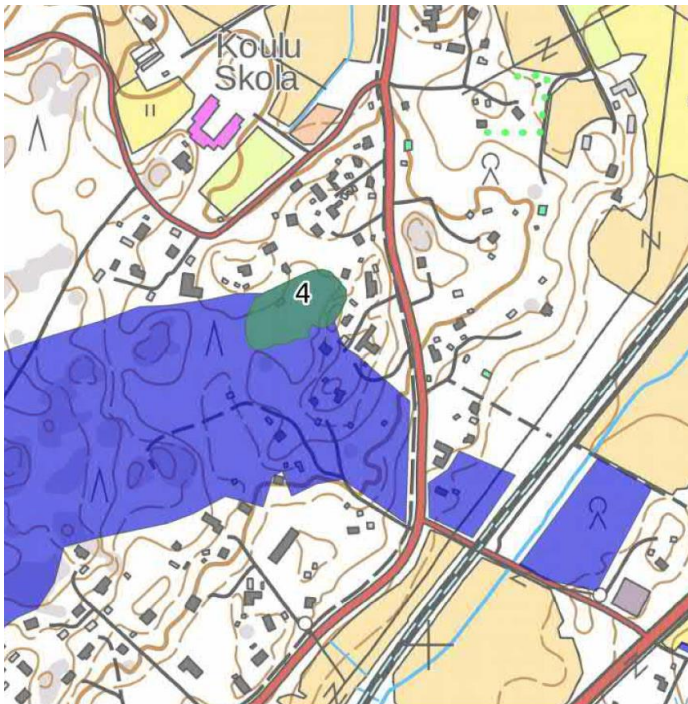
# Kirkkonummi, Tassumäen asemakaava

## Luontoselvitys 2023, yhteenveto tuloksista

Marko Vauhkonen, 15.2.2024

### 1. Liito-orava

- Selvitysalueella todettiin yksi liito-oravan asuttama metsikkö vuoden 2018 selvityksessä (osayleiskaava). Lisäksi yksi asuttu metsikkö todettiin tuolloin alueen rajan lähellä.
- Vuonna 2023 molemmat em. metsiköistä olivat asumattomia eikä merkkejä liito-oravan esiintymisestä tehty muuallakaan asemakaava-alueella.
- Vanha elinympäristö on säilynyt liito-oravalle soveltuvana ja laji saattaa palata kohteelle. Metsikkö (vihreä rasteri ja numero 4 alla olevassa kartassa) suositellaan jätettäväksi rakentamisalueiden ulkopuolelle, jos mahdollista.



### 2. Pesimälinnusto

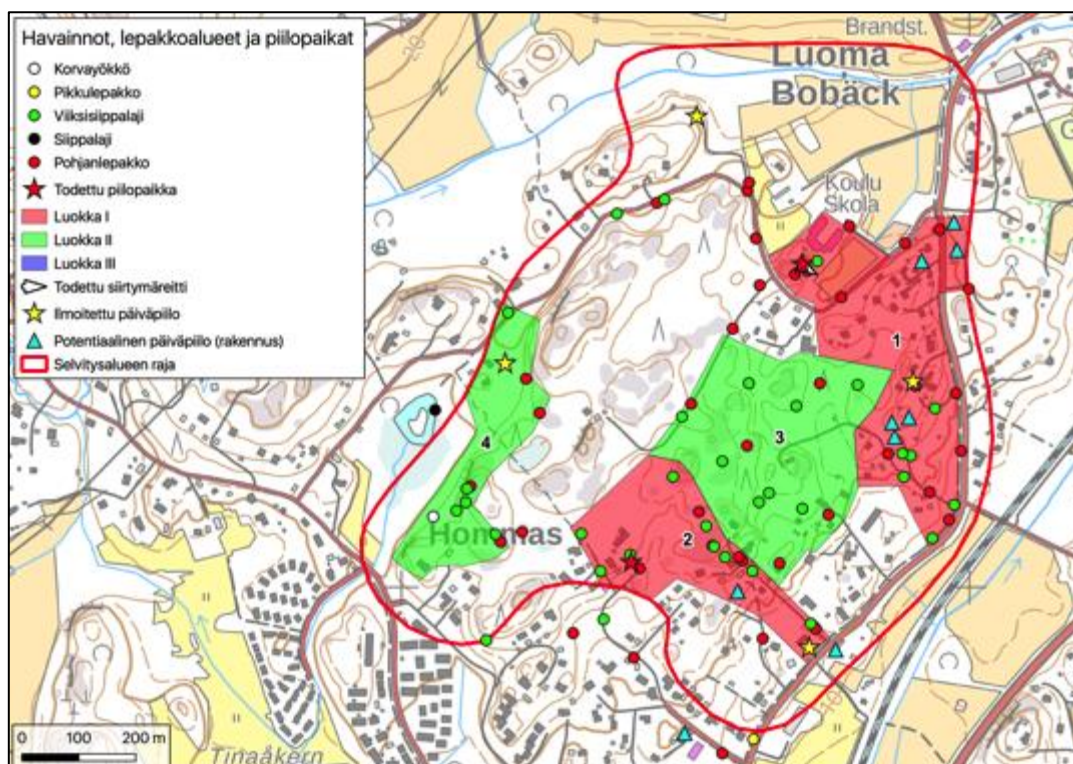
- Alueella esiintyy pääasiassa tavanomaista ja yleistä metsälinnustoa sekä jonkin verran kulttuuriympäristön lajeja.
- Punaisen kirjan lajeista tavattiin viherpeippo (EN), pyy (VU), töyhtötiainen (VU), harakka (NT), kiuru (NT), närhi (NT), pensaskerttu (NT), punavarpunen (NT) ja västäräkki (NT).
- Ei perusteita rajata linnustollisesti arvokkaita alueita.

### 3. Viitasammakko

- Sopivia elinympäristöjä on erittäin vähän, ainoastaan pelto-ojat selvitysalueen pohjois-päässä. Lisäksi inventoitiin alueen ulkopuolella oleva kaivettu lampi.
- Selvityksessä ei tehty havaintoja viitasammakosta.

### 4. Lepakot

- Havaintoja tehtiin pohjanlepakosta, viiksi-/isoviiksisiiipasta, korvayököstä ja pikkulepakosta.
- Havainnot painottuvat selvitysalueen itäpuoliskon rakennetuille alueille ja niiden lähiesille metsäalueille.
- Lepakoiden piilopaikkoja varmistettiin kolme: Masalan nuorisoseuran Ljusdala-rakennus, asuinrakennus osoitteessa Majbyntie 22 sekä liiteri osoitteessa Gränsnäsintie 120 (vain papanoita).
- Asukasilmoitusten perusteella piilopaikat osoitteissa Luomankallio 9 ja Gränsnäsintie 55; näitä ei pystytty tarkastamaan.
- Lisäksi alueella todettiin kahdeksan piilopaikkojen suhteen potentiaalista rakennusta, joita ei voitu tarkastaa.
- Kirkkonummen kunnalla on käytössä arvokkaiden lepakkoalueiden rajaamiselle ja luokittelemiselle omat perusteet, jotka poikkeavat yleisesti käytetyistä Suomen lepakkotieteellisen yhdistyksen ohjeista. Kirkkonummen kriteerien mukaan arvokkaiden lepakkoalueiden rajauksista tulee laajempia etenkin luokassa I.
- Rajatut arvokkaat lepakkoalueet ilmenevät alla olevasta kartasta. Punaisella rasterilla on osoitettu kaksi luokan I aluetta ja vihreällä rasterilla kaksi luokan II aluetta.

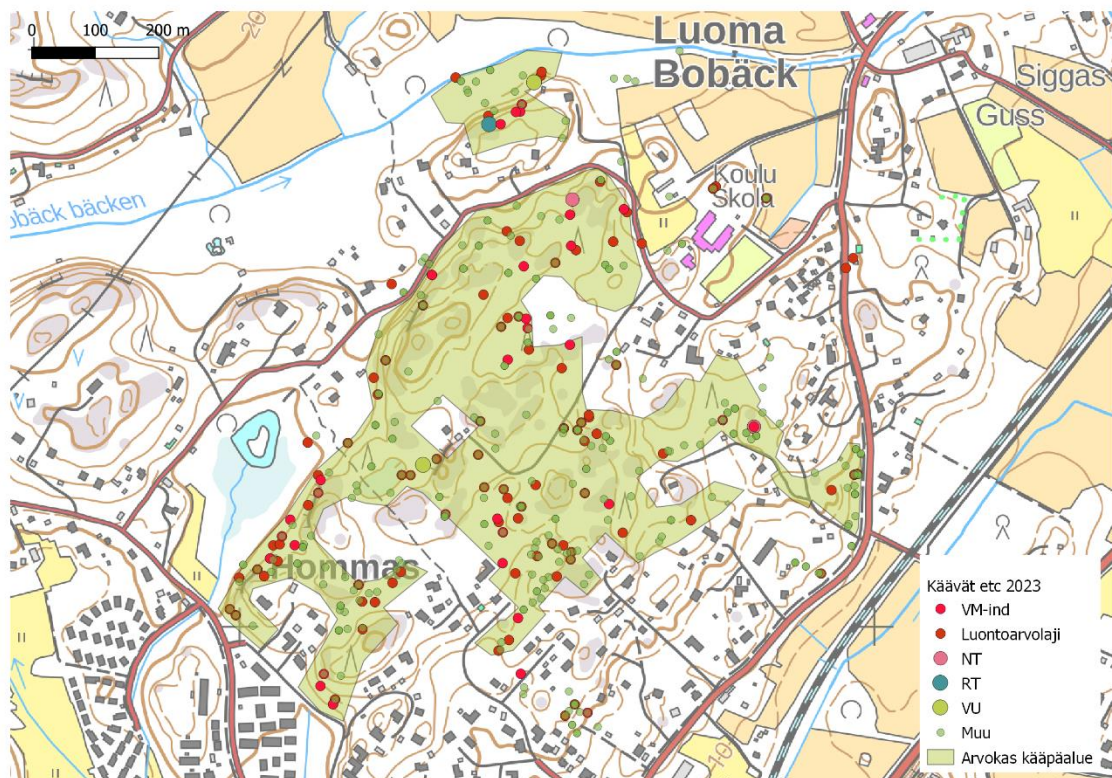


## 5. Päiväperhoset

- Esiselvityksen perusteella ei ehdotettu tarkempia perhosselvityksiä.

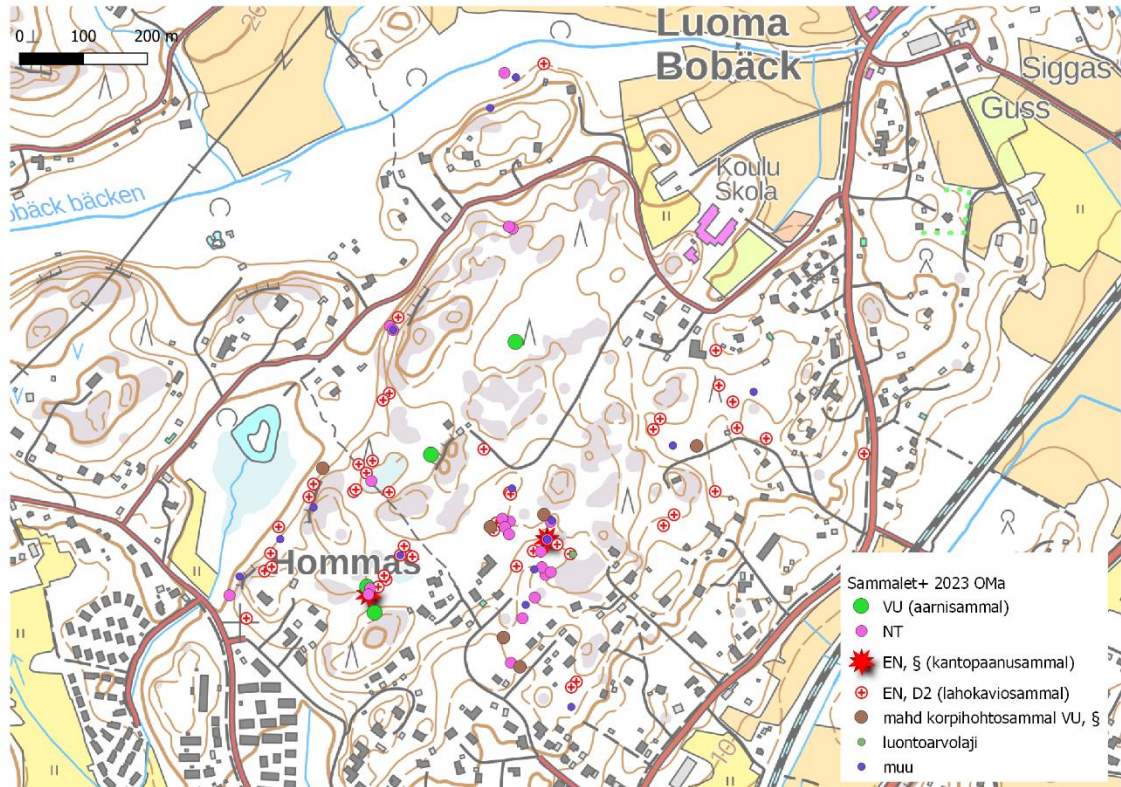
## 6. Käävät

- Lahopuun määrä vaihtelee alueen eri osissa, lahopuujatkumo pääsääntöisesti heikko.
- Tästä huolimatta kääväkaslajisto yllättävän monipuolinen ja arvolajejakin löytyi.
- Uhanalaisia lajeja yksi: rusovanukka (VU), lisäksi kolme silmälläpidettävää (NT) lajia: oranssikääpä, rusokantokääpä ja sitruunakääpä (myös RT).
- Lisäksi suuri joukko vanhaa metsää tai muita luontoarvoja indikoivia lajeja.
- Arvokas kääpäalue / suojelullisesti arvokas metsäalue.



## 7. Sammalet

- Lahokaviosammal (EN), löytöpaikkoja n. 50.
- Kantopaanusammal (EN), löytöpaikkoja 2.
- Korpihohtosammal (VU), mahdollisia 6.
- Aarnisammal (VU), löytöpaikkoja 4.
- Lisäksi silmälläpidettäviä (NT) lajeja: rakkosammal (22 löytöpaikkaa), ruskopiirtojäkäle ja norjantorvijäkäle sekä muutamia ns. luontoarvolajeja.



## 8. Arvokkaat luontokohteet yms.

- Arvokkaana luontokohteena rajataan peruskarttaan merkitty pieni suo selvitysalueen lounaisosassa ja sen itäpuolinen soistunut alue.

## 9. Ekologiset yhteydet

- Asemakaava-alueen pohjoispuolelle on merkitty viheryhteystarve Helsingin seudun vaihemaakuntakaavassa.
- Kirkkonummen yleiskaava 2020:ssä ei ole merkitty asemakaava-alueelle ekologisia yhteyksiä.
- Bobäck bäcken voi toimia merkittävänä yhteytenä vesiympäristön lajeille.
- Asemakaava-alueen metsillä on paikallista merkitystä metsälajien ekologisena yhteytenä. Tätä yhteyttä ei arvioitu erityisen tärkeäksi, sillä asemakaava-alue rajautuu suurelta osin peltoalueisiin ja rakennettuihin alueisiin.
- Yhteystarve esim. liito-oravalle Espoonlahden rannan suuntaan.

