

KIRKKONUMMEN KUNTA

ETELÄINEN KIRKKONUMMI

KANTVIKIN KOULU

ASEMAKAAVAN HANKEKORTTI



HANKKEEN KUVAUS

Kantvikin koulun laajentaminen tai korvaaminen uudella rakennuksella edellyttää nykyisen koulutontin asemakaavan päivittämistä. Edellä kuvatut ratkaisut saadaan, kun vireillä oleva koulun hankesuunnitelma valmistuu. Alueen maankäyttö suunnitella rinnatusten koulusuunnittelun kanssa, mikä edellyttää asemakaavan muuttamista ja päivittämistä. Suunnittelualueeseen kuuluvat siksi myös koulun länsipuoleiset asuinkorttelit, joiden nykyinen maankäyttö tosin vain todennetaan päivitettävään asemakaavaan kuten myös toteutettujen liikuntapalvelujen toiminnot.

Hanke tähtää pitkälle tulevaisuuteen osoittamalla koulutontille riittävä rakennusoikeus sekä sen edellyttämät ulkotoiminnot. Lisäksi suunnittelussa otetaan huomioon läheiset liikuntapalvelut niin, että ne ovat luontevasti koululaisten käytettävissä kuten myös koulun aktiivinen iltakäyttö tarvittavine huoltoyhteyksineen ja pysäköintialueineen.



Alustava rajaus

Alue sijaitsee Kantvikin keskustan ytimessä. Tavoitteena on toteuttaa koulu Kantvikin keskustaa täydentävänä sitä elävöittäen. Kaavatyössä tutkitaan muiden muassa koulun ajoneuvoliikenteen järjestämistä joko Sokeritehtaantieltä tai Sokerimestarintieltä, jota myöten suunnitellaan toteutettavan bussilinja Kantvikin keskustasta Prikirannan ja Jollarannan alueille. Molempien uusien asuntoalueiden maankäyttö osoitetaan vireillä olevassa Kantvikin osayleiskaavassa ja niille sijoittuvan asutorakentamisen myötä koululle saadaan uusi joukko koululaisia.

Rakennuksen suunnittelussa hyödynnetään uusimmat innovaatiot kuten esimerkiksi mahdollisuudet hyödyntää uusiutuvaa energiaa alueen kaukolämmössä, autojen yhteiskäytössä ja joukkoliikenteen järjestämisessä.



Ilmakuva

HANKKEEN MERKITTÄVYYDEN ARVIOINTI

① HANKKEEN STRATEGISUUS

Hanke on seudun ja kunnan strategioiden sekä valtakunnallisten alueidenkäyttötavoitteiden mukainen.

② HANKKEEN TALOUDELLISUUS

Hanke on hyvin saavutettavalla alueella ja alueella joukkoliikenteen palvelutaso on hyvä. Joukkoliikennetarjonnan parantaminen nostaa koko Kantvikin alueen palvelutasoa. Alue on liitetty kunnallisteknisiin verkostoihin.

③ HANKKEEN MAANOMISTAJANÄKÖKULMA SEKÄ ELINKEINO- JA ILMASTOPOLIITTINEN ULOTTUVUUS

Hankkeella on vähäinen elinkeinopoliittinen merkitys. Koulu sijoittuu kunnan omistamalle maalle, mutta koululaiset tuovat eloa Kantvikin keskustaan.

Mikäli alueen rakennukset toteutetaan massiivipu- ja puurakenteisina, on hanke ilmastonäkökulmasta kannatettava.

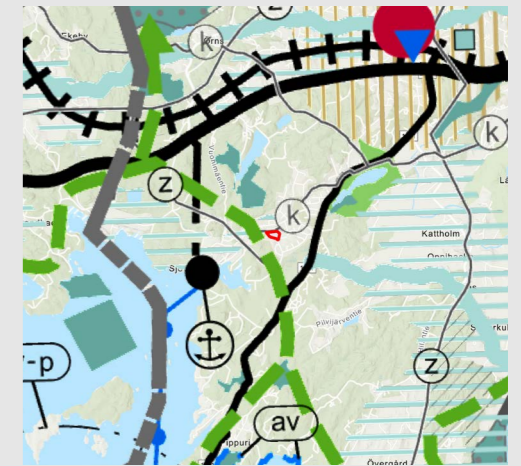
④ HANKKEEN VIRKISTYKSELLINEN JA EI-AINEELLISTEN ARVOJEN ULOTTUVUUS

Alueen luontoselvitys laaditaan tarvittaessa, lisäksi hankkeen yhteydessä tutkitaan myös liikenteen järjestäminen sekä yhteensovitetaan mahdollisuuksien mukaan koulun toiminnot yhteen läheisten liikuntapalvelujen kanssa.

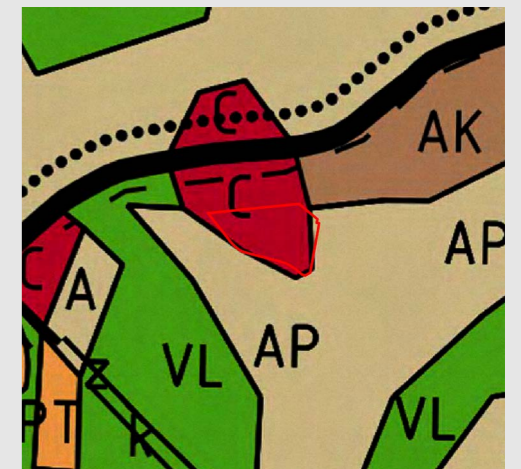
⑤ MUUT ERITYISET PERUSTELUT TAI HUOMIOON OTETTAVAT ASIAT

Tavoiteltu maankäyttö todennetaan vireillä olevassa Kantvikin osayleiskaavassa. Kantvikin koulun laajentamisessa tai sen korvaamisessa uudella koululla on otettava huomioon osayleiskaavan mahdollistava oppilasmäärän kasvu. Sokeritehtaantien ja Sokerimestarintien risteysalueen toimivuus selvitetään tilanteessa, jossa bussiliikenteen runkolinja johdetaan kyseisen risteuksen kautta etelänsuuntaan. Niin ikään Sokerimestarintien mahdollinen leventäminen selvitetään.

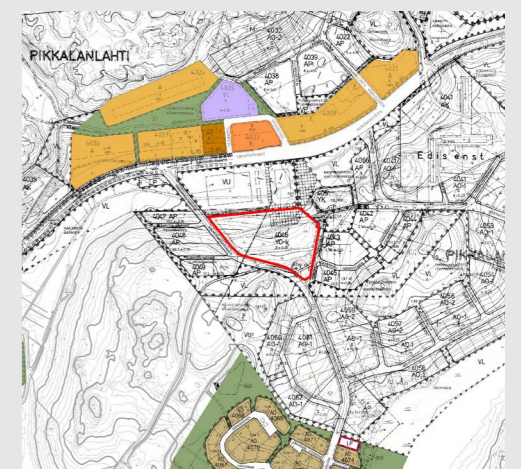
SUUNNITTELUTILANNE



Maakuntakaavatilanne



Kirkkonummen yleiskaava 2020



Ote lähialueen kaavatilanteesta