

KANTVIKIN KOULU

PROJEKTKORT FÖR DETALJPLAN



BESKRIVNING AV PROJEKTET

Utvidgning av Kantvikin koulu eller ersättande av den med en ny byggnad förutsätter uppdatering av detaljplanen för den nuvarande skoltomten. Ovan nämnda lösningar fås när den anhängiga projektplanen för skolan blir färdig. Områdets markanvändning planeras parallellt med skolplaneringen, vilket förutsätter ändring och uppdatering av detaljplanen. Till planeringsområdet hör därför också bostadskvarteren väster om skolan. Den nuvarande markanvändningen i dem uppdateras dock bara bekräftas i detaljplanen som ska uppdateras liksom också de genomförda idrottstjänsternas funktioner.

Projektet siktar långt in i framtiden genom att anvisa tillräckligt med bygggrätt för skoltomten samt de utomhusfunktioner som den förutsätter. I planeringen beaktas dessutom de närliggande idrottstjänsterna så att de på ett naturligt sätt är tillgängliga för skoleleverna.

na liksom även aktiv kvällsanvändning av skolan med behövliga serviceförbindelser och parkeringsområden.

Området ligger i Kantviks centrumskärna. Målet är att genomföra en skola så att den kompletterar Kantviks centrum och gör det livligt. I planarbetet utreds bland annat ordnande av fordonstrafiken till skolan antingen från Sockerbruksvägen eller Sockermästarvägen, längs vilken busslinjen från Kantviks centrum till Briggstrandens och Jollstrandens områden planeras genomföras. Markanvändningen i båda de nya bostadsområdena anvisas i den anhängiga Kantviks delgeneralplan, och i och med bostadsbyggandet som placeras på dem får man en ny skara elever till skolan.

I planeringen av byggnaden utnyttjas de nyaste innovationerna såsom till exempel möjligheter att använda förnybar energi i fjärrvärmens på området, bilpooler och ordnandet av kollektivtrafik.



Preliminär avgränsning



Flygblid

BEDÖMNING AV PROJEKTETS BETYDELSE

① PROJEKTETS STRATEGISKA BETYDELSE

Projektet följer regionens och kommunens strategier samt de riksomfattande målen för användning av området.

② PROJEKTETS LÖNSAMHET

Projektet ligger på ett lättåtkomligt område och servicenivån inom kollektivtrafiken är god på området. Förbättring av kollektivtrafikutbudet lyfter servicenivån i hela Kantvik. Området har anslutits till kommunaltekniska nät.

③ PROJEKTETS MARKÄGARSYNVINKEL OCH NÄRINGS- OCH KLIMATPOLITISKA DIMENSION

Projektet är av ringa näringspolitisk betydelse. Skolan placeras på kommunägd mark, men skoleleverna skapar liv i Kantviks centrum.

Om områdets byggnader byggs i trä eller massivt trä är projektet värt att understöda under klimatperspektiv.

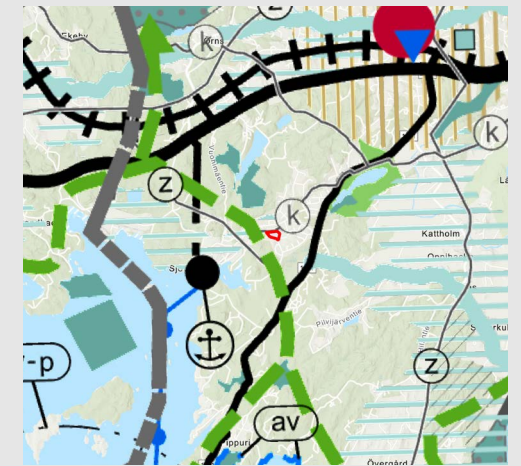
④ PROJEKTETS DIMENSION I FRÅGA OM REKREATIONSMÄSSIGA OCH ICKE-MATERIELLA VÄRDEN

Vid behov utarbetas en naturutredning för området, i samband med projektet utreds dessutom trafikarrangemangen, och i mån av möjlighet anpassas skolans funktioner efter de närliggande idrottstjänsterna.

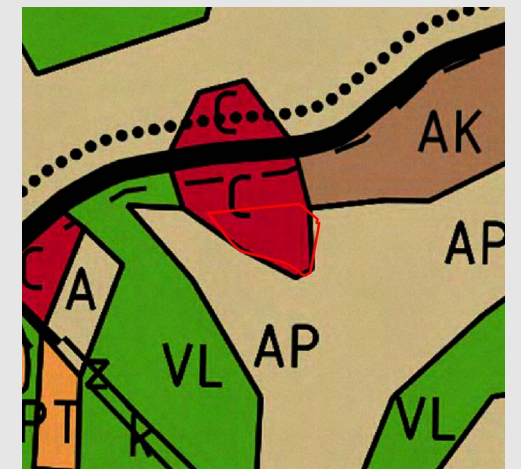
⑤ ÖVRIGA SÄRSKILDA MOTIVERINGAR ELLER FAKTORER SOM SKA TAS I BEAKTANDE

Den eftersträvarde markanvändningen konstateras i den anhängiga delgeneralplanen för Kantvik. När Kantvikin koulu utvidgas eller ersätts med en ny skola ska man beakta den ökning av elevantalet som delgeneralplanen möjliggör. Man utreder hur korsningsområdet mellan Sockerbruksvägen och Sockermästarvägen fungerar i en situation där busstrafikens stamlinje leds via den ifrågakörande korsningen i riktning mot söder. Man utreder också möjligheten att göra Sockermästarvägen bredare.

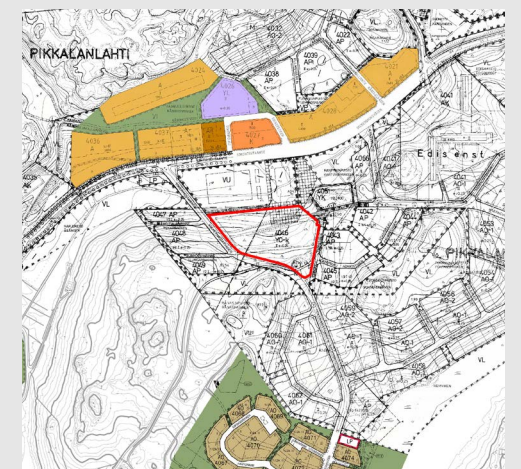
PLANERIGSSITUATION



Situation för landskapsplanen



Kyrklätts generalplan 2020



Planläggningssituationen i närområdet