

KIRKKONUMMEN KUNTA

KESKINEN KIRKKONUMMI

PEDERSINPORTTI

ASEMAKAAVAN HANKEKORTTI



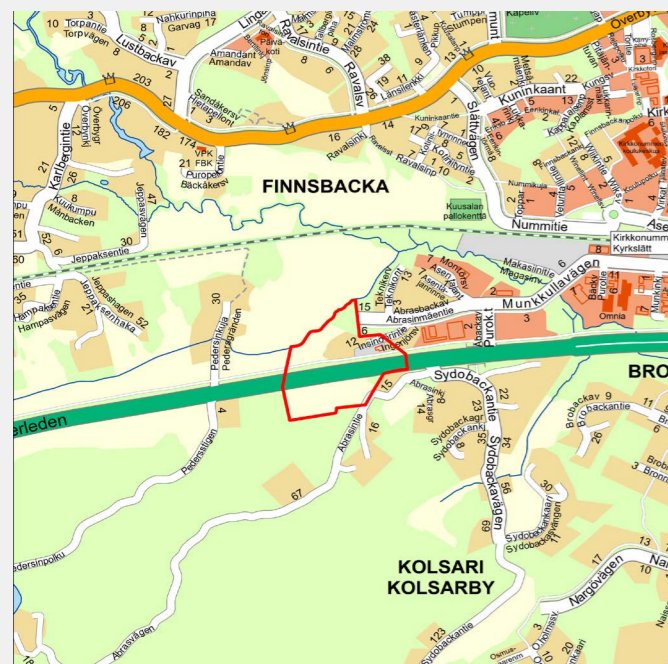
HANKKEEN KUVAUS

Hanke sijaitsee Länsiväylän varrella ja Kirkkonummen liikekeskustaan kuuluvan Abrasinmäen alueella. Se on rantaradan eteläpuolella liikekeskustan läntisin osa, jonka nykyinen maankäyttö on tilaa vaativan kaupan ja yritystoiminnan aluetta. Tässä hankkeessa tutkitaan nykyisen toiminnan laajentamista eli uusia tontteja kaupalle ja muulle yritystoiminnalle.

Hankkeen tavoitteena on edistää uuden Pedersinportin eritasoliittymän toteutumista Länsiväylälle, josta länsisuunnasta saapuva ajoneuvoliikenne on tarkoitus ohjata Abrasinmäentietä myöten liikekeskustaan. Eritasoliittymän toteuttaminen ajoittuneen 2030-luvulle ja sitä koskeva aluevaraus suunnitelma on laadittu vuonna 2017. Vuonna 2025 valmistuvassa Kantatien 51 yleissuunnitelmassa osoitetaan eritasoliittymän liikennejärjestelyt. Jotta yleissuunnitelma voidaan hyväksyä, edellyttää se liittymäalueen asemakaavoitusta, joka voidaan toteuttaa ilman yleiskaavan muuttamista (MRL 42 § 4. mom.).

Pedersinportin eritasoliittymän toteutumisen myötä vaikutetaan ennakoivasti Kirkkonummentien ja Länsiväylän eritasoliittymän länsisuunnan liikennemäärään, jonka on ennustettu kasvavan tuntuvasti. Lisäksi tavoitteena on lännen suunnasta bussiliikenteen ohjaaminen uuden liittymän kautta Kirkkonummen matkakeskukseen, mikä parantaisi sen palvelutasoa vaihtopaikkana. Munkinmäentien parantamisen yhteydessä on tarkoitus toteuttaa mm. kaukobussiliikenteen pysäkit likimain asematunnelin kohdalla. Edellä kuvattu tarkoittaa, että nykyinen liikenneturvallisuudeltaan heikohko Purokummuntien liittymä Länsiväylällä poistuu. Niin ikään hanke mahdollistaa rautatien eteläpuoleisen Jepakseen alueen liikenteen järjestämisen Abrasinmäentielle.

Koska Pedersinportin eritasoliittymä toimii liikekeskustan läntisenä sisäänkäyntinä, on Abrasinmäentien varrelle toteutettavat uudet rakennukset oltava rakennustavaltaan edustavia.



Alustava rajaus



Ilmakuva

HANKKEEN MERKITTÄVYYDEN ARVIOINTI

① HANKKEEN STRATEGISUUS

Hanke on seudun ja kunnan strategioiden sekä valtakunnallisten alueidenkäyttötavoitteiden mukainen vahvistaen kuntakeskuksen ja liikealueen kehittymistä.

② HANKKEEN TALOUDELLISUUS

Hanke sijaitsee olemassa olevien kunnallisteknisten verkostojen lähialueella. Hanke edellyttää jonkin verran uutta katurakentamista sekä luonnollisesti uuden eritasoliittymän toteuttamista Länsiväylälle, mutta hyvän saavutettavuuden alueen kiinnostanee elinkeinoelämää. Alueella joukkoliikenteen palvelutaso paranee, koska uuden liittymän kautta on tarkoitus ohjata bussiliikenne Kirkkonummen matkakeskukseen. Näin Munkinmäen tilaa vievän kaupan ja työpaikkojen alueen saavutettavuus paranee myös joukkoliikenteen näkökulmasta.

③ HANKKEEN MAANOMISTAJANÄKÖKULMA SEKÄ ELINKIENO- JA ILMASTOPOLIITTINEN ULOTTUVUUS

Hanke on ensisijaisesti elinkeinopoliittinen ja sen myötä liikekeskustaan saataneen uutta ja kaivattua yritystoimintatilaa. Lisäksi hanke edistää kunnan omistuksessa olevan, rakentamattoman yritystoiminnan tontin myyntiedellytyksiä. Hanke on ilmastopoliittisesti perusteltu hyvän saavutettavuutensa ansiosta.

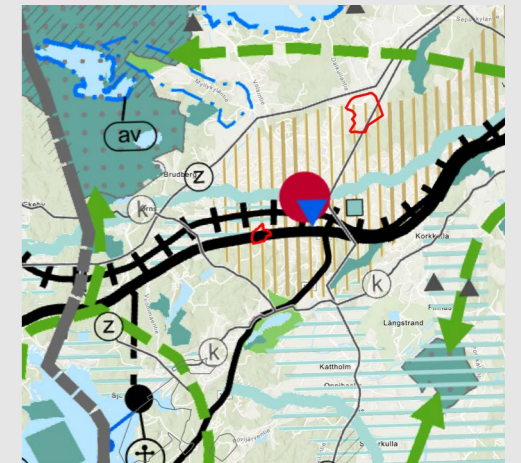
④ HANKKEEN VIRKISTYKSELLINEN JA EI-AINEELLISTEN ARVOJEN ULOTTUVUUS

Hankkeella ei ole virkistysellisiä tavoitteita. Länsiväylältä avautuva näkymä yli olemassa olevan peltoaukean liikekeskustaan säilyy suunnittelualueella.

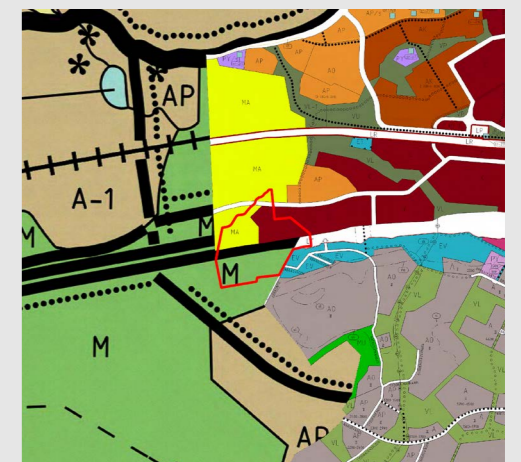
⑤ MUUT ERITYISET PERUSTELUT TAI HUOMIOON OTETTAVAT ASIAT

Länsiväylän ja Purokummuntien risteysalueen liikenneturvallisuutta parantava tiesuunnitelma valmistui vuonna 2023 ja risteysalue parannetaan vuonna 2024. Uudet risteysjärjestelyt ovat väliaikaiset. Länsiväylän uuden liittymän (Pedersinportti) yleissuunnittelu ja YVA-tarkastelu on pantu vireille vuonna 2023. Lisäksi edellytykset rautatien eteläpuoleisen Jepakseen alueen asukkaiden kulkuyhteyksien järjestämiseksi liikekeskustaan ja Länsiväylälle paranevat huomattavasti nykytilanteeseen verrattuna.

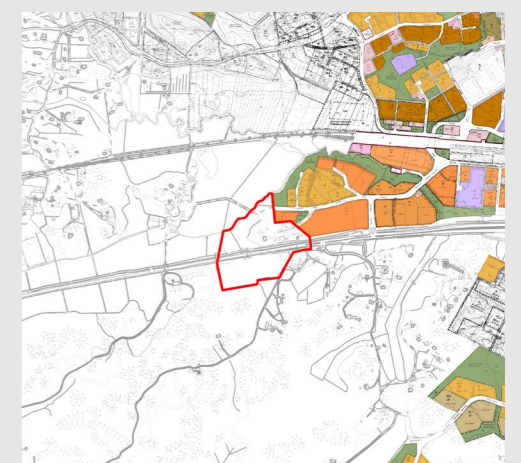
SUUNNITTELUTILANNE



Maakuntakaavatilanne



Ote osayleiskaavayhdistelmästä



Ote asemakaavasta