

KYRKSLÄTTS KOMMUN

MELLERSTA KYRKSLÄTT

PEDERSPORTEN

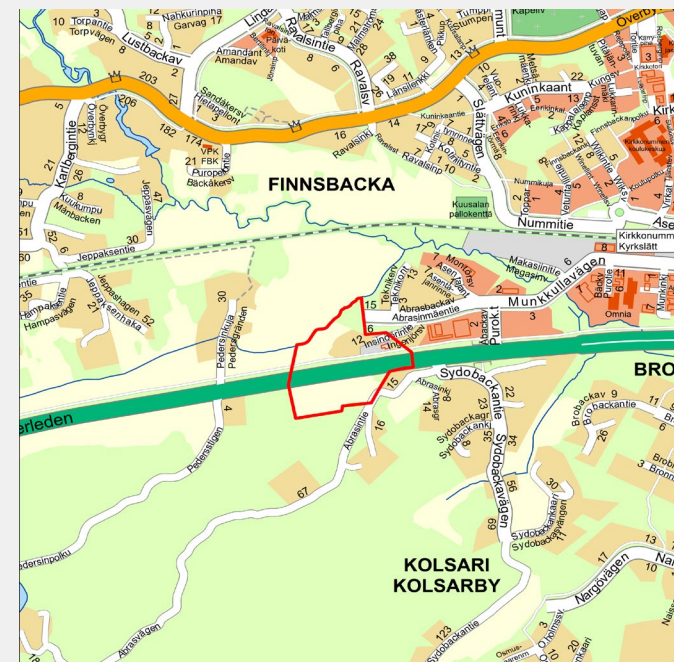
PROJEKTKORT FÖR DETALJPLAN



BESKRIVNING AV PROJEKTET

Projektet ligger längs Västerleden och på Abrasbackens område som hör till Kyrklätts affärscentrum. Det är affärscentrumets västligaste del söder om banområdet. Den nuvarande markanvändningen är område för utrymmeskrävande handel och företagsverksamhet. I det här projektet undersöker man utvidgning av den nuvarande verksamheten, dvs. nya tomter för handel och annan företagsverksamhet.

Projektets mål är att genomföra den nya Pedersportens planskilda anslutning till Västerleden med avsikten att leda fordonstrafiken västerifrån till affärscentrumet utmed Abrasbackavägen. Bygandet av den planskilda anslutningen torde ske på 2030-talet, och områdesreserveringsplanen för den har utarbetats år 2017. Trafikarrangemangen i den planskilda anslutningen anvisas i den allmänna planen för Stamväg 51, som blir klar år 2025. För att den allmänna planen ska kunna godkännas, förutsätter det detaljplanering av anslutningsområdet. Detta kan genomföras utan ändring av generalplanen (MBL 42 § 4 mom.).



Preliminär avgränsning

Med Pedersportens planskilda anslutning påverkar man på ett förutseende sätt trafikmängderna i västlig riktning i den planskilda anslutningen mellan Kyrklättsvägen och Västerleden. Denna trafikmängd förutspås öka märkbart. Målet är dessutom att styra busstrafiken från väster via den nya anslutningen till Kyrklätts resecenter, vilket skulle förbättra dess servicenivå som omstigningsplats. I samband med förbättringen av Munkkullavägen är avsikten att bl.a. anlägga hållplatser för fjärtrafikbussar ungefär vid stationstunneln. Det ovan beskrivna innebär att den nuvarande till trafiksäkerheten rätt dåliga anslutningen från Åbackavägen till Västerleden avlägsnas. Projektet möjliggör också ordnande av trafiken från Jeppasområdet, som ligger söder om järnvägen, till Abrasbackavägen.

Eftersom Pedersportens planskilda anslutning fungerar som affärscentrumets ingång i väster, ska de nya byggnaderna som uppförs längs Abrasbackavägen vara representativa till sitt byggnadssätt.



Flygblid

BEDÖMNING AV PROJEKTETS BETYDELSE

① PROJEKTETS STRATEGISKA BETYDELSE

Projektet följer regionens och kommunens strategier samt de riksomfattande målen för användning av området och stärker utvecklingen av kommuncentrum och affärsområdet.

② PROJEKTETS LÖNSAMHET

Projektet ligger på närområde som omfattas av de befintliga kommunaltekniska nätverken. Projektet förutsätter i någon mån nytt gatubyggnad och naturligtvis genomförande av en ny planskild anslutning på Västerleden, men området torde med anledning av den goda tillgängligheten intressera näringslivet. Kollektivtrafikens servicenivå på området förbättras, eftersom avsikten är att via den nya anslutningen styra busstrafiken till Kyrklätts resecenter. På så sätt förbättras närheten för Munkkullas utrymmeskrävande handel och arbetsplatser även ur kollektivtrafikens synvinkel.

③ PROJEKTETS MARKÄGARSYNVINKEL OCH NÄRINGS- OCH KLIMATPOLITISKA DIMENSION

Projektet är i första hand näringspolitiskt och i och med det får man antagligen nytt och efterlängtat företagsutrymme i affärscentrumet. Projektet främjar också förutsättningarna för försäljning av den obebyggda tomten för företagsverksamhet som ägs av kommunen. Projektet är klimatpolitiskt motiverat tack vare sin goda närhet.

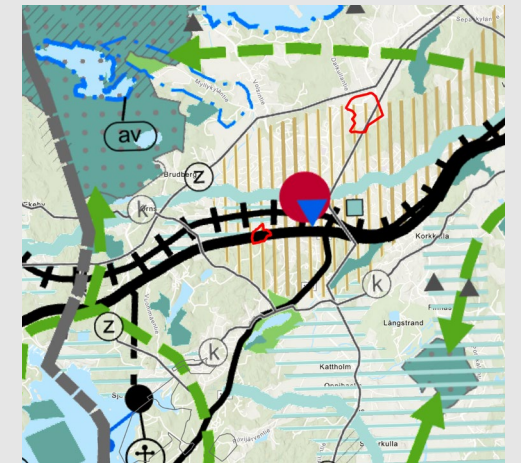
④ PROJEKTETS DIMENSION I FRÅGA OM REKREATIONSMÄSSIGA OCH ICKE-MATERIELLA VÄRDEN

Projektet har inga rekreativmässiga mål. Utsikten som öppnar sig från Västerleden över det befintliga åkerfältet till affärscentrumet bevaras på planeringsområdet.

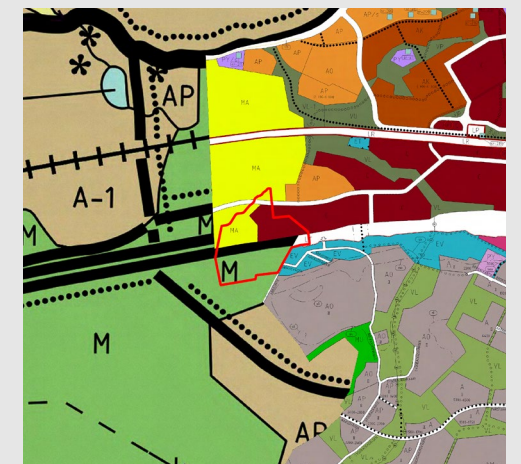
⑤ ÖVRIGA SÄRSKILDA MOTIVERINGAR ELLER FAKTORER SOM SKA TAS I BEACTANDE

Vägplanen som förbättrar trafiksäkerheten på Västerledens och Åbackavägens korsningsområde blev klar år 2023 och korsningsområdet förbättras år 2024. De nya korsningsarrangemangen är tillfälliga. Den allmänna planeringen och miljökonsekvensbedömningen gällande Västerledens nya anslutning (Pedersporten) har anhängiggjorts år 2023. Dessutom förbättras ordnandet av förbindelser till affärscentrumet och Västerleden för invånarna på Jeppasområdet, som ligger söder om järnvägen, betydligt jämfört med nuläget.

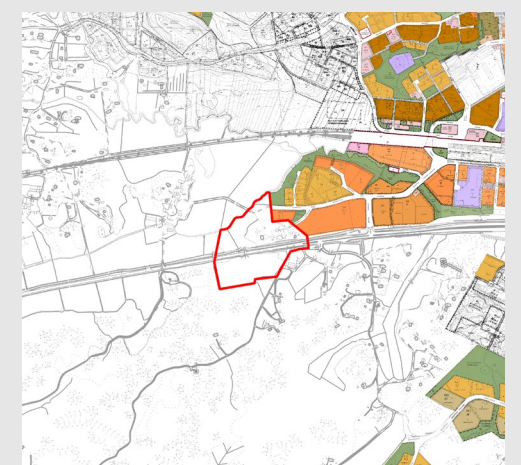
PLANERIGSSITUATION



Situation för landskapsplanen



Utdrag ur delgeneralplanssammanställningen



Planläggningssituationen i närområdet