

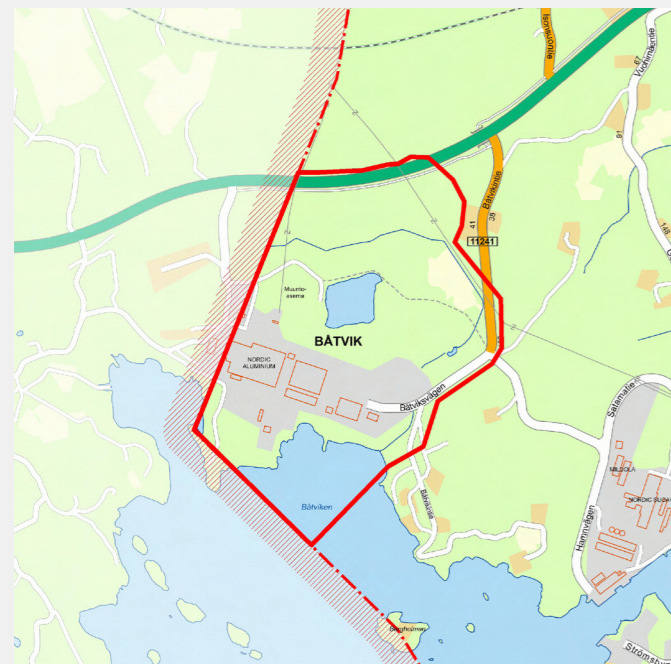
PIKKALANLAHTI



HANKKEEN KUVAUS

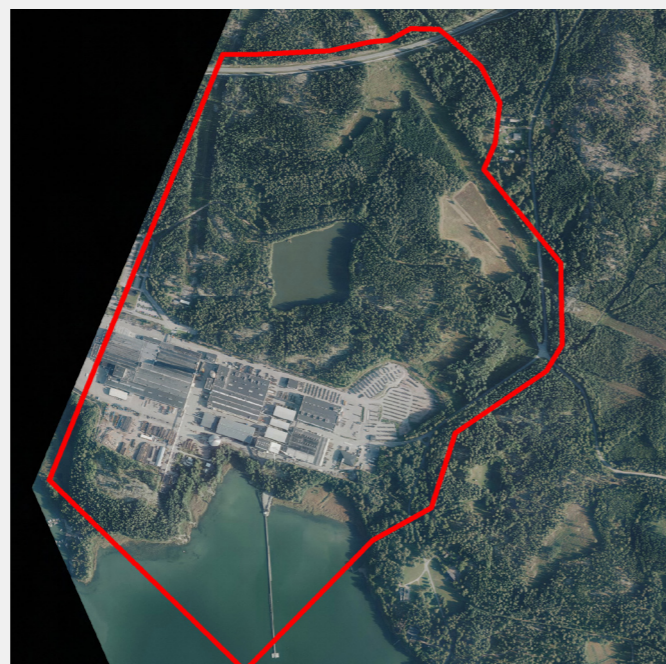
Hankkeen osallistumis- ja arviointisuunnitelma on käsitelty kuntateknikan lautakunnassa 14.12.2017 (§ 74). Hanke sijaitsee Pikkalanlahdella Kantvikin tuntumassa ja rajautuu Siuntion kuntaan.

Kaavan muutos ja laajennus räätälöidään alueen yritysten tarpeiden mukaiseksi ja tarvittaessa alueelle kaavoitetaan uusia yritystontteja. Pikkalanlahden ja Kantvikin yritysalueiden välissä sijaitseva Bätvikin alue, jonka maankäyttö ratkaistaan myöhemmin, on maisemaltaan ja luonto-olosuhteiltaan erityislaatuinen, niinpä ne on otettava huomioon suunnittelussa, jotta alueen maisema ja luontoarvot säilyvät. Kantvikin kehityskuvasta 2040 ilmenee, että Bätvikin alue on rakennettua kulttuuriympäristöä, jolla sijaitsee työpaikka-alueita. Alueelle on osoitettu myös uutta asumista ja uimapaikka. Tavoitteena on luonnonmukaisen merimaiseman säilyttäminen Bätvikin alueella.



Alustava rajaus

Hankkeeseen sisältyy liikennesuunnittelua kuten uuden liikenneyhteyden toteuttamiseen suunnitellualueelta Vuohimäen eritasoliittymään yhteensopiviksi kantatien 51 (Länsiväylä) aluevarausuunnitelman kanssa sekä suunnittelualueen läpi suunniteltava liikenneyhteys yhdistämään kuntien tieverkot toisiinsa. Uudet yhteydet palvelisivat etenkin Pikkalanlahden alueen nykyisiä yrityksiä ja sinne sijoituvia uusia toimijoita sekä Kantvikin ja Siuntion asukkaita. Maankäytön suunnittelussa on otettava huomioon myös riistan kulkuyhteydet alueella, mikä takaa alueen luontoselvitys on laadittu. Länsiväylän ja yritysalueen välinen metsä ja vesialtaan lähiympäristö varataan ulkoiluun. Hankkeessa otetaan kantaa myös mm. olemassa olevien teollisuusrakennusten suojeluun.



Ilmakuva

HANKKEEN MERKITTÄVYYDEN ARVIOINTI

① HANKKEEN STRATEGISUUS

Hanke on seudun ja kunnan strategioiden sekä valtakunnallisten alueidenkäyttötavoitteiden mukainen.

② HANKKEEN TALOUDELLISUUS

Hanke sijaitsee olemassa olevien kunnallisteknisten verkostojen alueella, tosin työpaikka-alueen laajentaminen sekä liikenneyhteyksien parantaminen ja muu rakentaminen edellyttävät mittavia kunnallisteknisiä investointeja.

Alueen saavutettavuus on tällä hetkellä vain kohtuullinen, mutta kunnanrajan yli toteutettava liikenneyhteys palvelee myös joukkoliikennettä kuten myös uusi tieyhteys Länsiväylältä suunnittelualueelle ja Kantvikiin. Hankkeen myötä alueelle sijoittuvat uudet yritykset edellyttävät liikenneyhteyksien parantamista edistämällä myös Vuohimäenportin eritasoristeyksen toteuttamista Länsiväylällä.

③ HANKKEEN MAANOMISTAJANÄKÖKULMA SEKÄ ELINKIENO- JA ILMASTOPOLIITTINEN ULOTTUVUUS

Hanke on yksityinen ja painotukseltaan elinkeinopoliittinen. Se varmentaa ja mahdollistaa uusien yritystilojen toteutumisen myötä vahvistaa kunnan työpaikkaomavaraisuutta.

④ HANKKEEN VIRKISTYKSELLINEN JA EI-AINEELLISTEN ARVOJEN ULOTTUVUUS

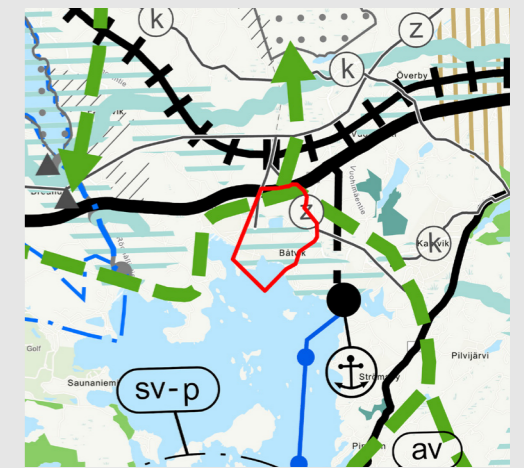
Alueen luontoselvitys on laadittu. Maankäytön suunnittelussa on huolehdittava, että alueen läpi kulkeva riistaeläinten kulkuyhteys säilyy toimivana. Edellä mainittu kulkuyhteys monipuolistaa myös kuntalaisten virkistysyhteyksiä.

⑤ MUUT ERITYISET PERUSTELUT TAI HUOMIOON OTETTAVAT ASIAT

Tavoitteena on johtaa Pikkalan ja Kantvikin yritysalueiden joukko- ja raskas liikenne Länsiväylälle Kirkkonummen yleiskaavan 2020 periaatteiden mukaisesti järjestämällä sujuva väylä alueiden pohjoispuolitse Länsiväylälle. Kuntien vesihuollot yhdistetään toisiinsa rakentamalla alueen läpi uusi runkolinja, joka palvelee myös alueen yrityksiä.

Kunnan on toiminnallaan edistettävä uuden eritasoristeyksen saamista Länsiväylälle, vaikkei hankkeen toteutamisajankohta liene lähitulevaisuudessa. Eritasoristeys palvelisi yritysten raskasta liikennettä, mutta myös Kantvikin asukkaita.

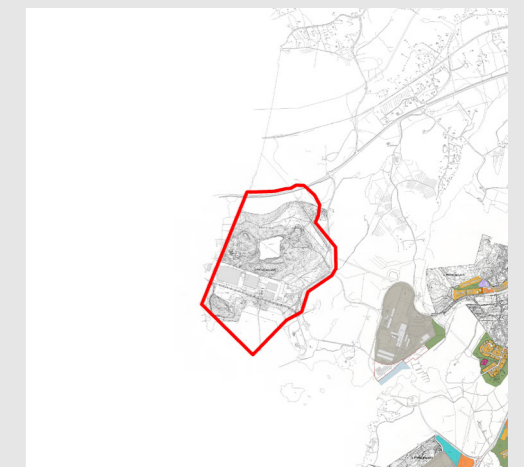
SUUNNITTELUTILANNE



Maakuntakaavatilanne



Kirkkonummen yleiskaava 2020



Ote lähialueen kaavatilanteesta