

KIRKKONUMMEN KUNTA

KESKINEN KIRKKONUMMI

# TOLSANPORTTI

ASEMAKAAVAN HANKEKORTTI



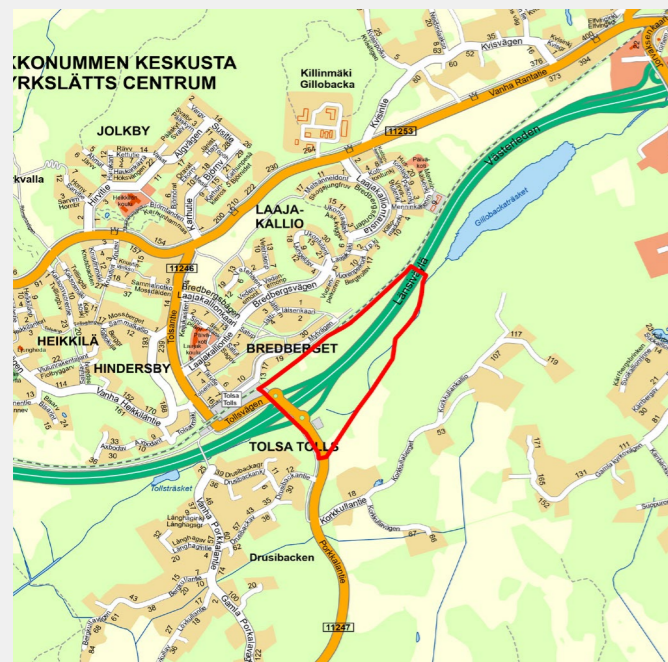
## HANKKEEN KUVAUS

Hanke käsittää kaksi asemakaavaa: eteläisen ja pohjoisen Tolsanportin. Ne sijaitsevat rantaradan eteläpuolella Tolsan junaseisakkeen läheisyydessä Länsiväylän molemmin puolin. Molempien hankkeiden osallistumis- ja arviointisuunnitelmat sekä valmisteluaineistot on käsitelty yhdyskuntatekniikan lautakunnassa 25.4.2024 (§ 33 ja 34). Hankkeen valmisteluaineistot olivat nähtävillä keväällä 2024.

Hankkeen tavoitteena on hyvän näkyvyyden ja saavutettavuuden alueelle sijaitsevan Tolsanportin eritasoliittymän lähiympäristön kehittäminen kaupan ja yritystoiminnan alueena. Hankkeen lähtötietona on selvitetty uuden yritysalueen liikenteellistä toimivuutta ja miten uuden toiminnan edellyttämät liikennejärjestelyt toteutetaan. Niin ikään alueelle laaditun luonto-

selvityksen asettamat rajoitukset maankäytölle ovat tiedossa.

Koska hanke sijaitsee lähellä Tolsan aseman pohjoispuoleista asuntoaluetta ja hyvin näkyvällä paikalla Länsiväylälle, asettaa nämä tekijät uudisrakennusten ulkonäölle erityisiä vaatimuksia. Niinpä alueelle suunniteltavien rakennusten rakentamistapaan otetaan kantaa laadittavassa asemakaavassa kuten myös viherympäristön ja lähiluonnon toteuttamistapaan.



Alustava rajaus



Ilmakuva

## HANKKEEN MERKITTÄVYYDEN ARVIOINTI

### ① HANKKEEN STRATEGISUUS

Hanke on seudun ja kunnan strategioiden sekä valtakunnallisten alueidenkäyttötavoitteiden mukainen vahvistaen Länsiväylän kehityskäytävän vetovoimaisuutta.

### ② HANKKEEN TALOUDELLISUUS

Hanke sijaitsee olemassa olevien kunnallisteknisten verkostojen lähialueella, joskin eteläisen alueen vesihuollon toteuttaminen on haasteellista. Hanke edellyttää uutta katurakentamista sekä luonnollisesti uusien liittymien toteuttamisen. Hyvän saavutettavuuden alue kiinnostanee elinkeinoelämää.

Alueella joukkoliikenteen palvelutaso on hyvä.

### ③ HANKKEEN MAANOMISTAJANÄKÖKULMA SEKÄ ELINKIENO- JA ILMASTOPOLIITTINEN ULOTTUVUUS

Hanke on elinkeinopoliittinen ja sen myötä Länsiväylän varrelle saadaan uutta liike- ja yritystoimitilaa. Lisäksi hanke on ilmastopoliittisesti perusteltu hyvän saavutettavuutensa ansiosta.

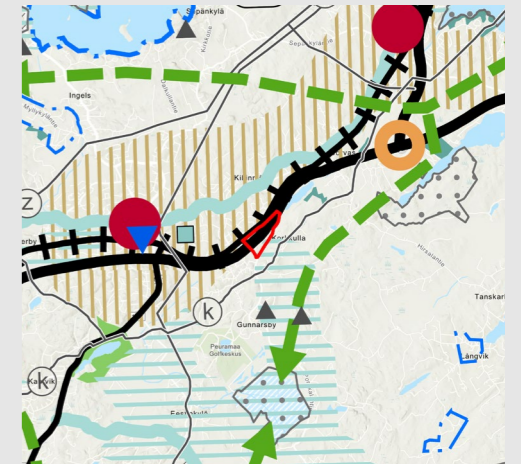
### ④ HANKKEEN VIRKISTYKSELLINEN JA EI-AINEELLISTEN ARVOJEN ULOTTUVUUS

Hankkeella ei ole virkistyksellisiä tavoitteita. Keskeisen ja näkyvän sijaintinsa takia alueen uudisrakennusten julkisivukäsittely on tehtävä taiten. Aluetta koskeva luontoselvitys on laadittu etupainotteisesti.

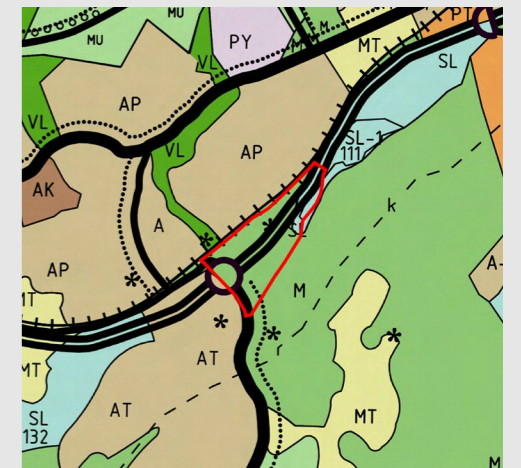
### ⑤ MUUT ERITYISET PERUSTELUT TAI HUOMIOON OTETTAVAT ASIAT

Uuden toiminnan edellyttämien liikennejärjestelyjen toimivuus on varmistettava.

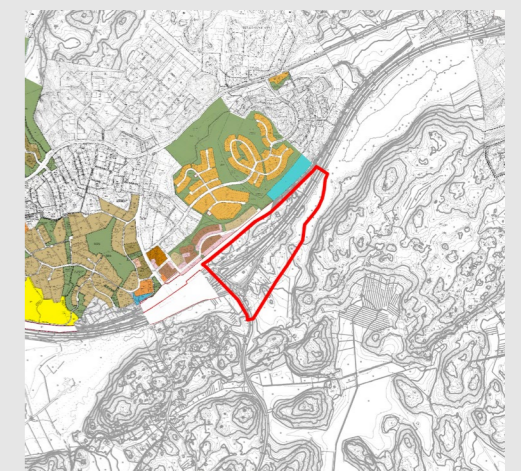
## SUUNNITTELUTILANNE



Maakuntakaavatilanne



Kirkkonummen yleiskaava 2020



Ote ajantasa-asemakaavasta