

KIRKKONUMMEN KUNTA

POHJOINEN KIRKKONUMMI

TURUNTIE, KORTTELI 126

ASEMAKAAVAN HANKEKORTTI



HANKKEEN KUVAUS

Hanke sijaitsee Veikkolan keskustan tuntumassa, Veikkolan teollisuusalueen korttelissa 126, joka on rakentamaton. Liikenteellisesti se sijaitsee hyvin saavutettavalla paikalla sekä keskeisellä ja näkyvällä paikalla Turuntien ja Veikkolantien risteysalueen tuntumassa.

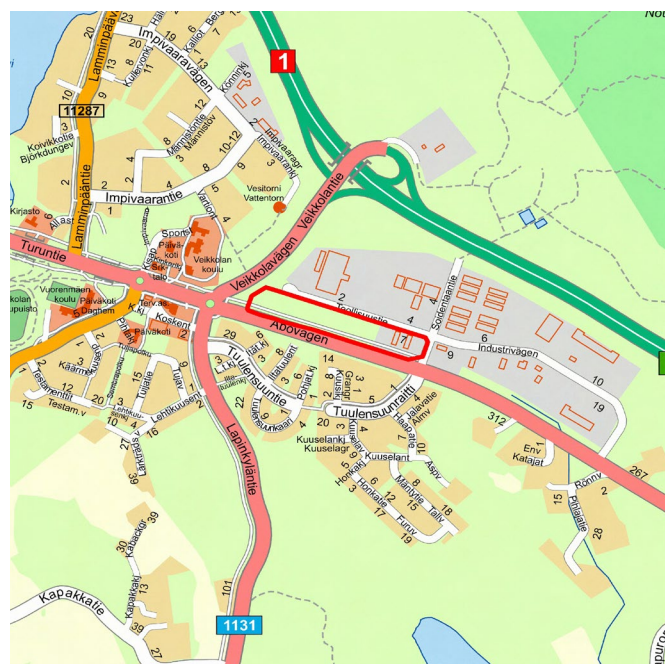
Kaupunkikuvallisesti tärkeällä paikalla sijaitsevaan kortteliin suunnitellaan sijoitettavaksi liikerakentamista, mikä edellyttää mm. liikennesuunnittelua. Mitä todennäköisimmin kortteliin johdettava ajoneuvoliikenne edellyttää Turuntiellä uuden liittymän sekä korttelin läpi johdettavan uuden kadun rakentamista niin, että kortteliin ajo toteutuu Teollisuustietä myöten. Toiminnallisesti hanke sijaitsee hieman sivussa nykyisestä

Veikkolan keskustasta, joten alueelle sijoitettavan liiketoiminnan laatu on selvitettävä ennen kaavoituksen käynnistämistä.

Korttelin länsiosa on ollut pitkään rakentamaton. Suunnittelukohteen sijaitessa Veikkolan pääsisääntuloväylän varrella on uudisrakennuksen arkkitehtuurin oltava korkeatasoista, koska se luo mielikuvaa Veikkolan keskustasta.



Ilmakuva



Alustava rajaus

HANKKEEN MERKITTÄVYYDEN ARVIOINTI

① HANKKEEN STRATEGISUUS

Hanke on seudun ja kunnan strategioiden sekä valtakunnallisten alueidenkäyttötavoitteiden mukainen. Mikäli hanke sisältää asumista, edistää se kunnan MAL-tavoitteiden toteutumista, joskin hankkeen asuntorakentamisen määrä saattaa olla vähäinen. Alue sijaitsee noin kilometrin etäisyydellä suunnitellusta Veikkolan juna-asemasta, joka toteutuu mikäli ESA-rata rakennetaan.

② HANKKEEN TALOUDELLISUUS

Hanke on seudun ja kunnan strategioiden sekä valtakunnallisten alueidenkäyttötavoitteiden mukainen. Mikäli hanke sisältää asumista, edistää se kunnan MAL-tavoitteiden toteutumista, joskin hankkeen asuntorakentamisen määrä saattaa olla vähäinen. Alue sijaitsee noin kilometrin etäisyydellä suunnitellusta Veikkolan juna-asemasta, joka toteutuu mikäli Länsirata rakennetaan.

③ HANKKEEN MAANOMISTAJANÄKÖKULMA SEKÄ ELINKEINO- JA ILMASTOPOLIITTINEN ULOTTUVUUS

Hanke sijoittuu yksityisen maanomistajan alueelle. Elinkeinopoliittisesti hanke on merkittävä, sillä kortteliin suunnitellaan ensisijaisesti kaupallisia palveluja. Toteutuessaan hankkeella on myönteinen vaikutus Veikkolan vetovoimaisuudelle.

Hanke on ilmastopoliittisesti perusteltu hyvän saavutettavuutensa ansiosta.

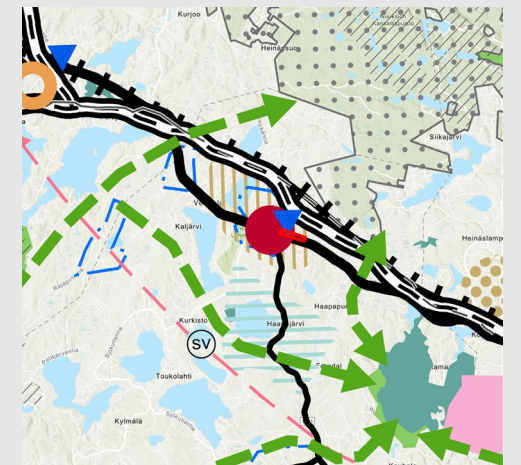
④ HANKKEEN VIRKISTYKSELLINEN JA EI-AINEELLISTEN ARVOJEN ULOTTUVUUS

Alueella ei ole laadittujen selvitysten mukaan luontoarvoja.

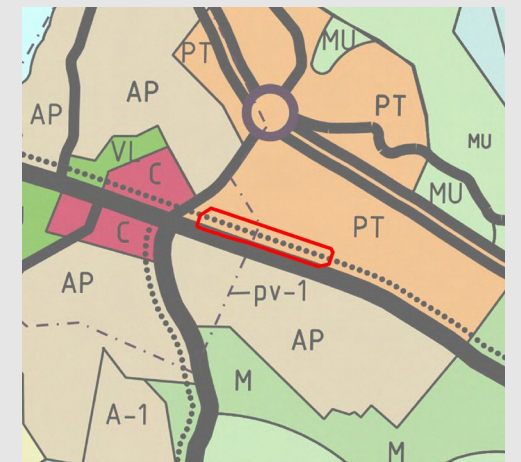
⑤ MUUT ERITYISET PERUSTELUT TAI HUOMIOON OTETTAVAT ASIAT

Hankkeen yhteydessä, ennen kaavoituksen käynnistämistä on laadittava selvitys Veikkolan kaupallisten palvelujen tarpeista tulevaisuusnäkökulmasta niin, että siinä otetaan huomioon alueen väestönkasvu ja ostovoima.

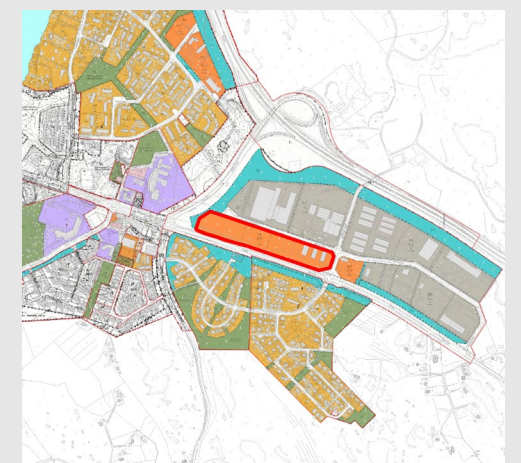
SUUNNITTELUTILANNE



Maakuntakaavatilanne



Kirkkonummen yleiskaava 2020



Ote ajantasa-asemakaavasta