

VEIKKOLABÄCKEN II

PROJEKTKORT FÖR DETALJPLAN



BESKRIVNING AV PROJEKTET

Programmet för deltagande och bedömning för projektet har godkänts i samhällstekniska nämnden 22.01.2015 (§ 4). Området ligger i Veikkola tätort på området mellan Eriksgårdsvägen och Kalljärvi. Den största delen av området hör till Veikkola idrottspark. Veikkola centrum's tjänster, såsom närbutiker, daghem och skolor, ligger i områdets omedelbara närhet.

Målet är att utvidga Veikkolabäckens bostadsområde i Kalljärvis strandlandskap. Bygandet är småhusdominerat och sjöns strandzon fredas från byggande. Visserligen placeras vid stranden en strandbastu, en badplats och en båtbygga. Idrottsparkens motionslingor och skidspår tas i beaktande i planeringen. Från det nya bostadsområdet genomförs en gång- och cykelled till Eriksgårdsvägen.

Planutkastet för området (22.10.2015 § 67) var framlagt vid årsskiftet 2015–2016. Kommunstyrelsen (23.11.2017 § 63) remitterade förslaget för att utreda ett alternativt trafikarrangemang. Efter att trafikutredningen blev klar uppgjordes ett nytt förslag som kommunaltekniska nämnden å sin sida remitterade (14.6.2018 § 79) för ny beredning. I båda remitterade förslagen möjliggjorde mängden bostadsbyggande (ca 14 000 v-m²) cirka 50 tomter, och områdets beräknade invånarantalet var cirka 300. Det nya planförslaget var genom kommunstyrelsens belsut (4.11.2019 § 370) framlagt i årsskiftet 2019-2020.



Preliminär avgränsning



Flygbild

BEDÖMNING AV PROJEKTETS BETYDELSE

① PROJEKTETS STRATEGISKA BETYDELSE

Projektet följer regionens och kommunens strategier samt de riksomfattande målen för användning av området och stärker utvecklingen av Veikkola. På området genomförs bostadsbyggande som befrämjar genomförandet av kommunens MBT-avtal.

② PROJEKTETS LÖNSAMHET

Området omfattas inte av kommunaltekniska nät, men de ligger i närheten av området. Ställvis på grund av terrängförhållandena förutsätter bl.a. gatubyggandet och behandlingen av dagvatten högklassig planering. Service-nivån inom kollektivtrafiken är god på området. Busshållplatserna vid Åbovägen ligger på gångavstånd. På längre sikt genomförs busshållplatserna på Eriksgårdsvägen på promenadavstånd från området, men kollektivtrafikens servicenivå vid Eriksgårdsvägen kommer inte att vara ens nära densamma som vid Åbovägen.

③ PROJEKTETS MARKÄGARSYNVINKEL SAMT NÄRINGS- OCH KLIMATPOLITISKA DIMENSION

Projektet är privat och inte näringspolitiskt. Nya invånare inverkar ändå positivt på mångsidigare service i Veikkola centrum.

Projektet är klimatpolitiskt motiverat tack vare sin goda närbarhet.

④ PROJEKTETS DIMENSION I FRÅGA OM REKREATIONSMÄSSIGA OCH ICKE-MATERIELLA VÄRDEN

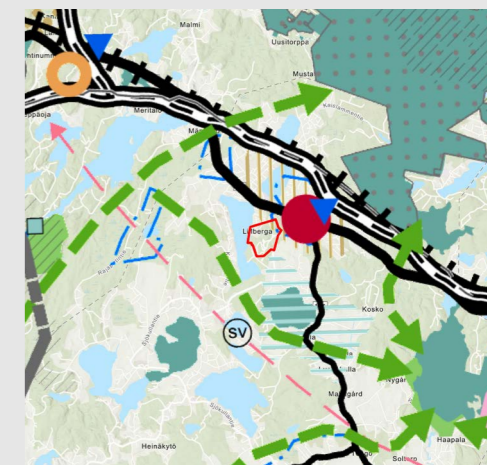
Projektets naturvärden har utretts och de faktorer som påverkar markanvändningen kommer att tas i beaktande. Målet är att bevara strandzonens naturnära landskap, fast det vid Kalljärvis strand t.ex. genomförs en badplats och en båtbygga för invånarnas bruk. Tillståndet av Kalljärvis vattendrag får inte bli sämre till följd av byggandet av det nya bostadsområdet. Därtill byggs också bl.a. Lek- och bollplan på området. Gång- och cykelförbindelserna som genomförs gör Veikkola tätorts ruttnätverk mångsidigare.

⑤ ÖVRIGA SÄRSKILDA MOTIVERINGAR ELLER FAKTORER SOM SKA TAS I BEAKTANDE

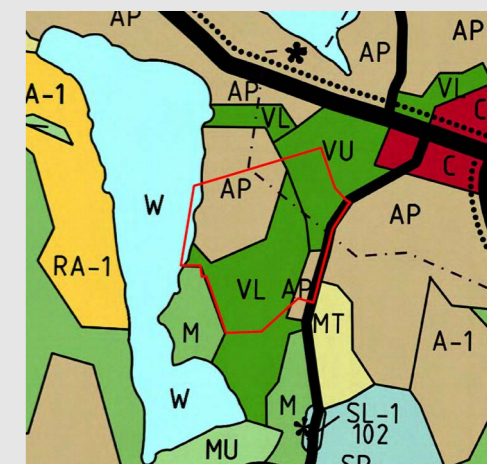
Under de kommande åren förutspås antalet elever minska avsevärt och därför är det viktigt att få nya elever kommer till de bra skolorna i Veikkola.

Bildnings- och fritidstjänsterna ansvarar för idrottsparkens verksamhet och dess utveckling.

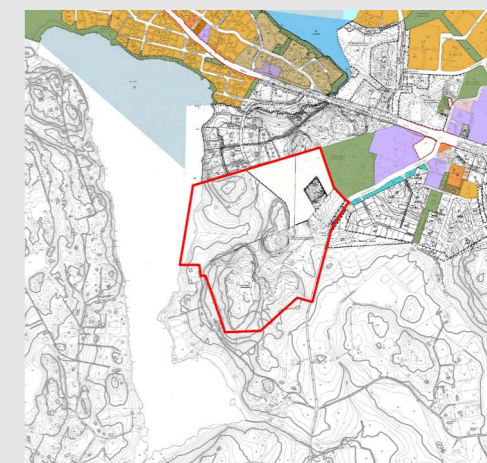
PLANERINGSSITUATION



Situation för landskapsplanen



Kyrkslätts generalplan 2020



Utdrag av planläggnings situation i närheten