

KANTVIK, JOLLARANTA-PRIKIRANTA ALUSTAVA VIITESUUNNITELMA

Suunnittelualue sijoittuu n. 6 km etäisyydelle Kirkkonummen rautatieasemalta. Alue jakautuu kahteen merelliseen asuinaluekokonaisuuteen: etelän Jollarantaan ja pohjoisen Prikirantaan. Suunnitelman tavoitteena on valjastaa Kirkkonummen kuntakeskuksen läheinen, hyvin saavutettava ranta-alue asumisen, matkailun ja virkistyksen toiminoille palveluineen. Suunnitelma sisältää yhteensä noin 2000 uutta asukasta. Lisäksi alueelle sijoittuu Eteläsataman historiaan ja merelliseen ympäristöön soveltuvia tuotanto-, kulttuuri- ja varastotiloja.

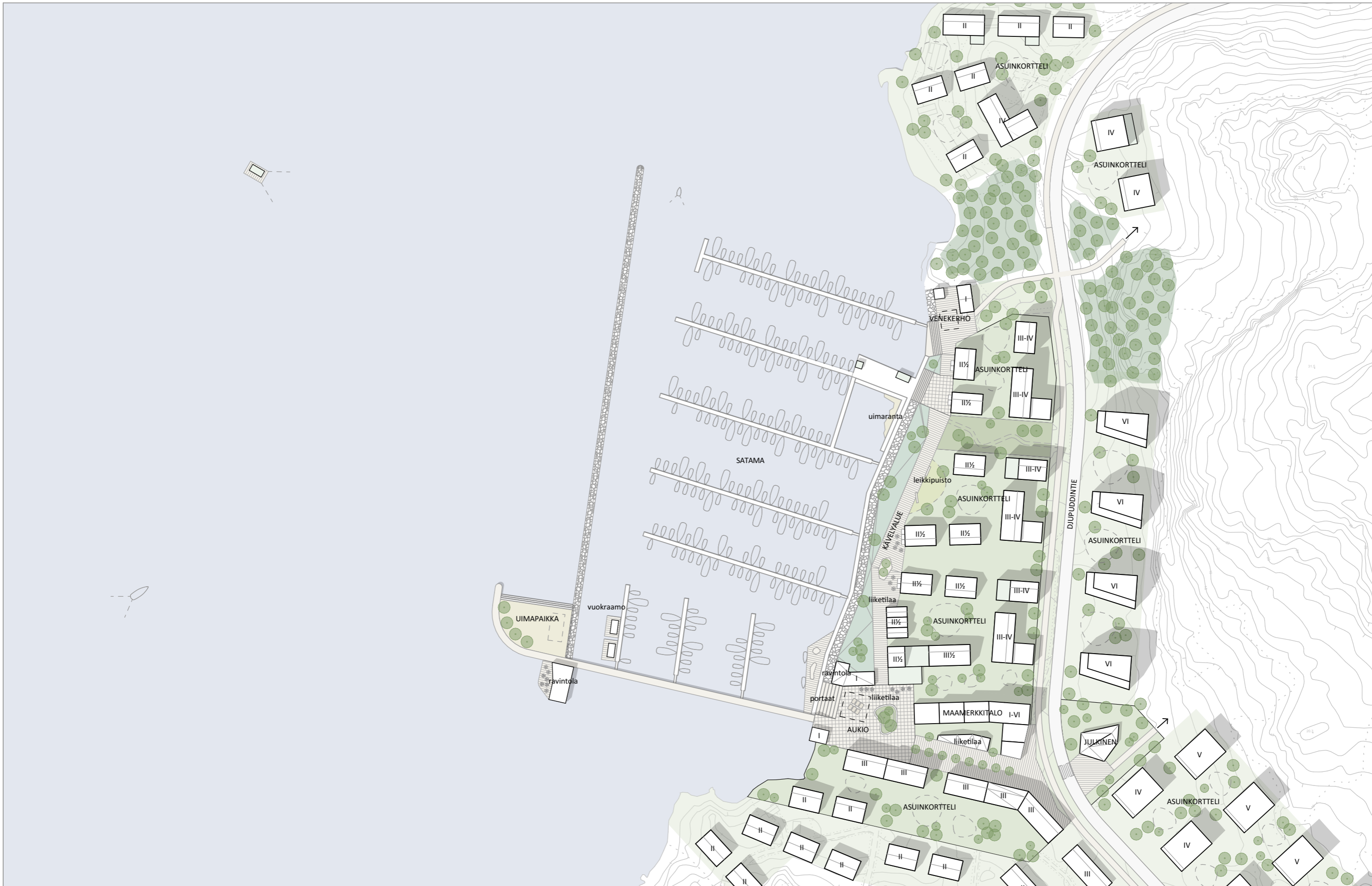
Linja-autoliikenne ja pyöräily hyödyntävät ensisijaisesti kokoojakatuja, joiden varsille on tarkasteltu pyöräilyn laatuikäväverkosto. Alueen nopean liikenteen pääkatu on Upinniementie. Merkittävin uusi kokoojakatuyhteys esitetään Sokerimestarintieltä ja Strömsbyntieltä "rantabulevardina" Ojangonkaarelle. Näiden teiden varsille sijoittuu myös nopean pyöräilyn reitti Upinniementielle ja Kirkkonummelle. Pyörämatka Kirkkonummelle kestää noin 25 min (arvio: Google).

Kallioiden lakialueilla sekä luonnon monimuotoisuusarvoiltaan arvokkailla metsillä säilytetään yhtenäinen "vihreä selkäranka" alueella. Alueen monipuoliset virkistyskohteet sijaitsevat pääosin ranta-alueilla sekä Prikirannan maisemapeltoalueella ja monipuolinen virkistystarjonta mahdollistaa luonnonarvoalueiden rauhoittamista. Virkistysverkosto on osoitettu riittävän kattavana, jotta luonnonalueiden virkistyskäyttöpaine ohjautuu reitistöille.





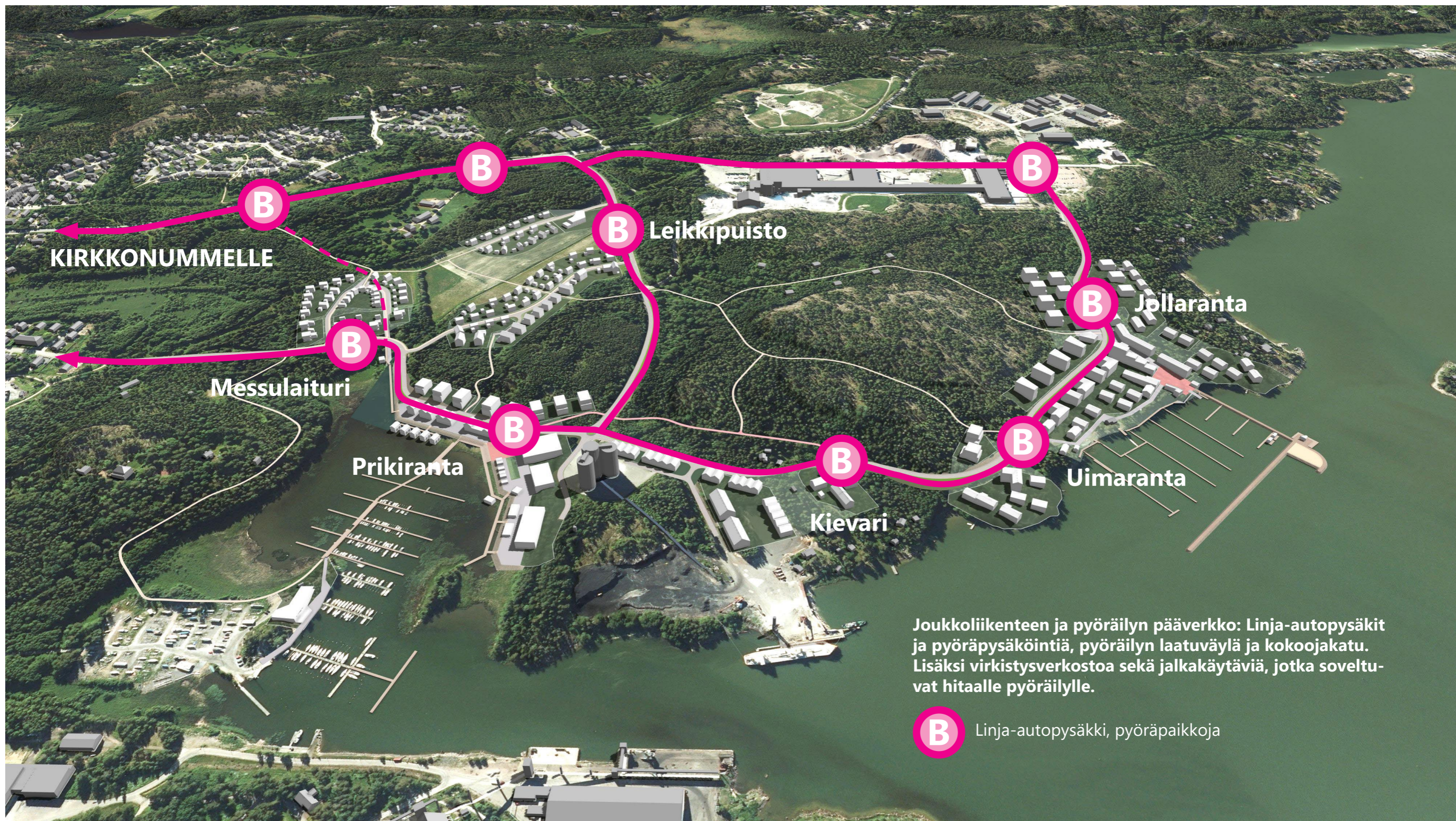






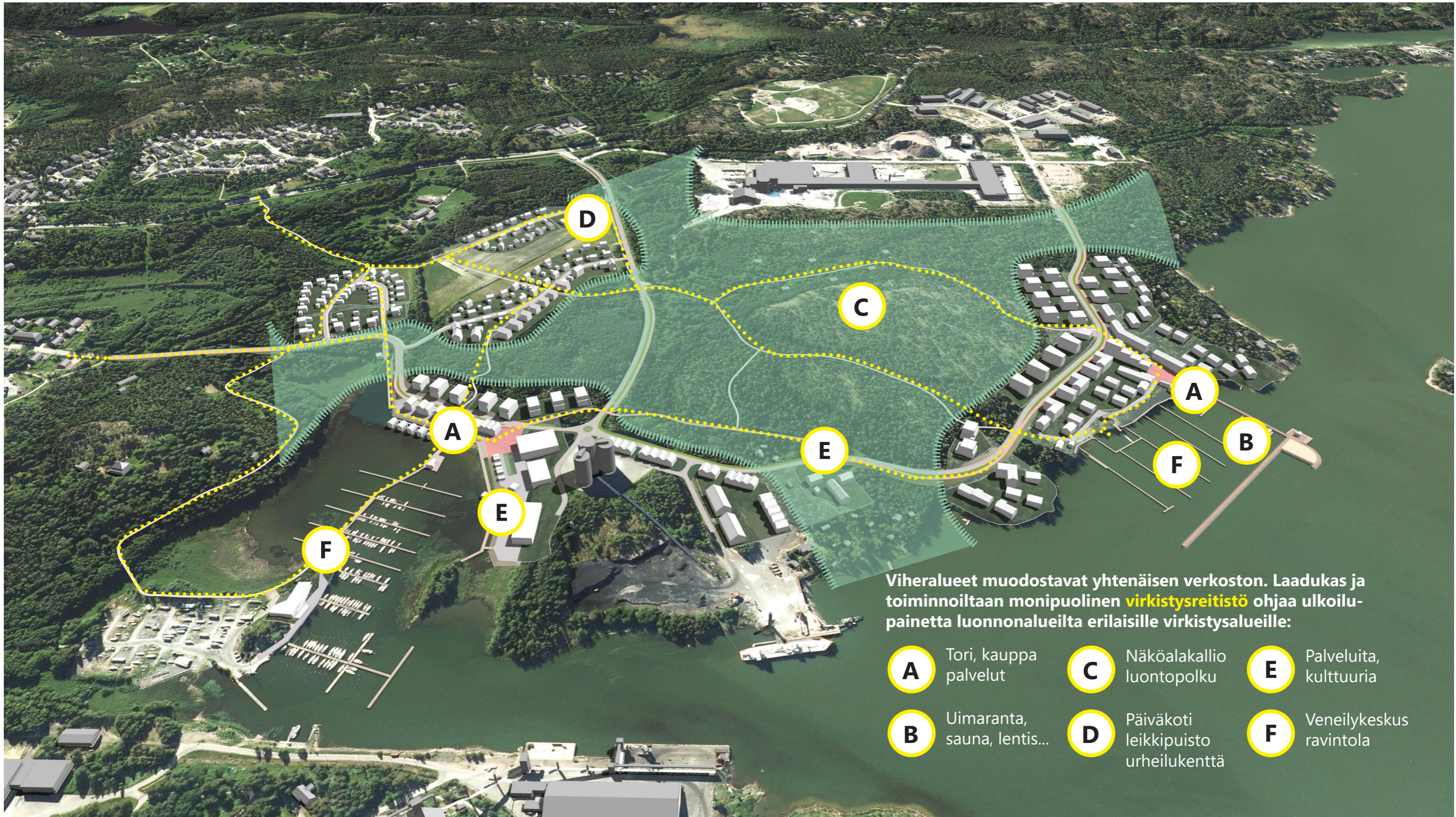


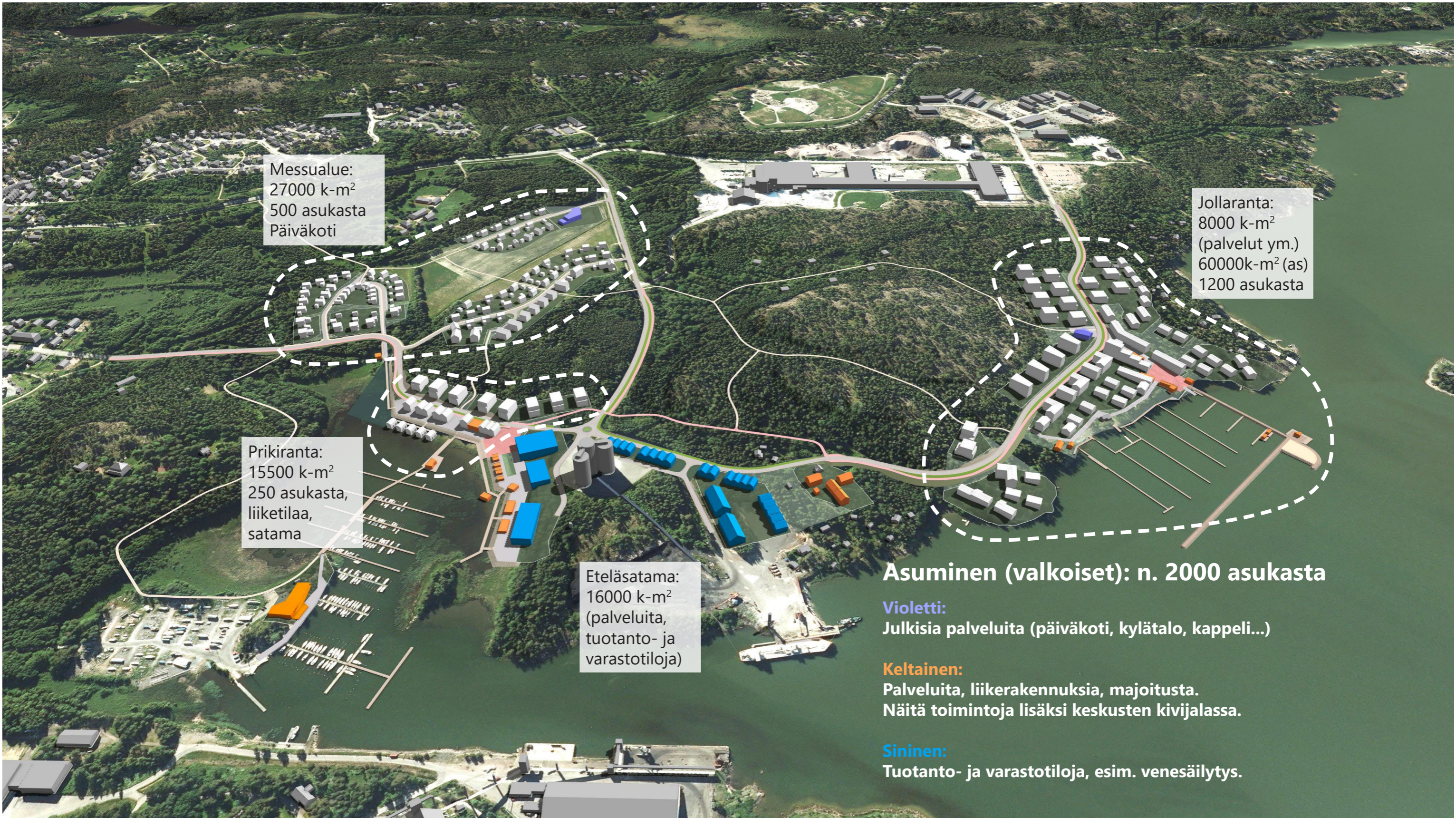




Joukkoliikenteen ja pyöräilyn pääverkko: Linja-autopysäkit ja pyöräpysäköintiä, pyöräilyn laatuväylä ja kokoojakatu. Lisäksi virkistysverkostoa sekä jalkakäytäviä, jotka soveltuvat hitaalle pyöräilylle.

B Linja-autopysäkki, pyöräpaikkoja





Messualue:
27000 k-m²
500 asukasta
Päiväkoti

Jollaranta:
8000 k-m²
(palvelut ym.)
60000k-m² (as)
1200 asukasta

Prikiranta:
15500 k-m²
250 asukasta,
liiketilaa,
satama

Eteläsatama:
16000 k-m²
(palveluita,
tuotanto- ja
varastotiloja)

Asuminen (valkoiset): n. 2000 asukasta

Violetti:
Julkisia palveluita (päiväkoti, kylätalo, kappeli...)

Keltainen:
Palveluita, liikerakennuksia, majoitusta.
Näitä toimintoja lisäksi keskusten kivijalassa.

Sininen:
Tuotanto- ja varastotiloja, esim. venesäilytys.



ARKJP

OLARK