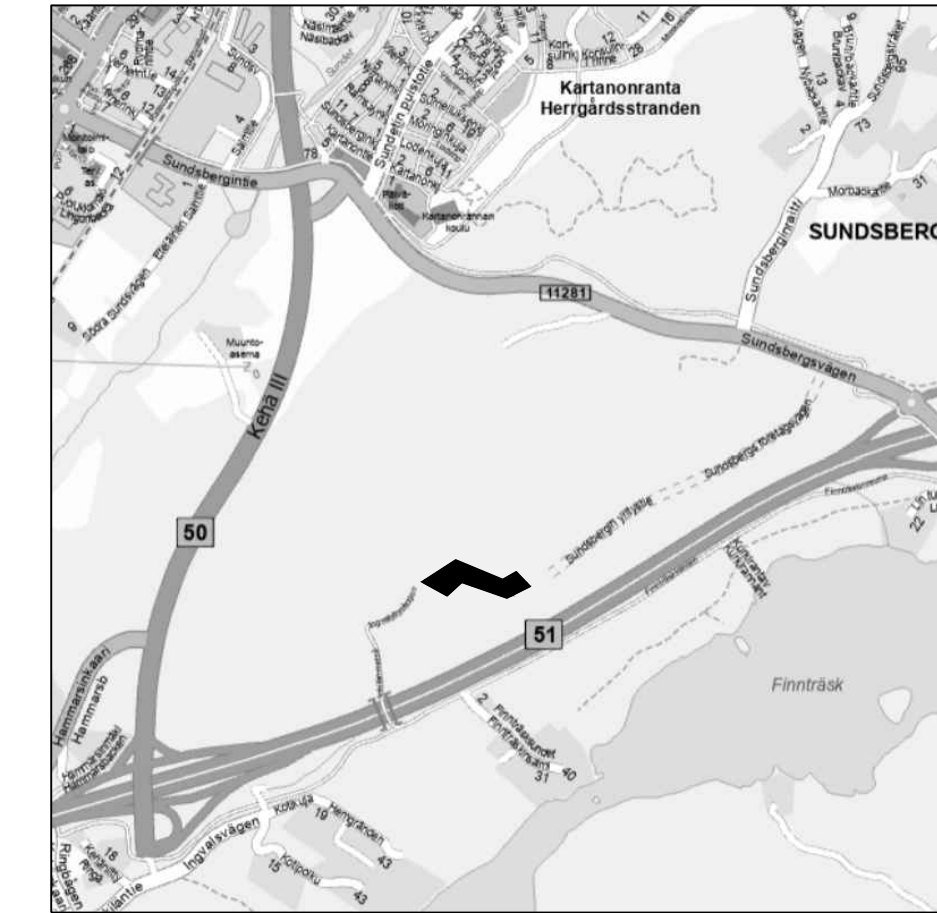
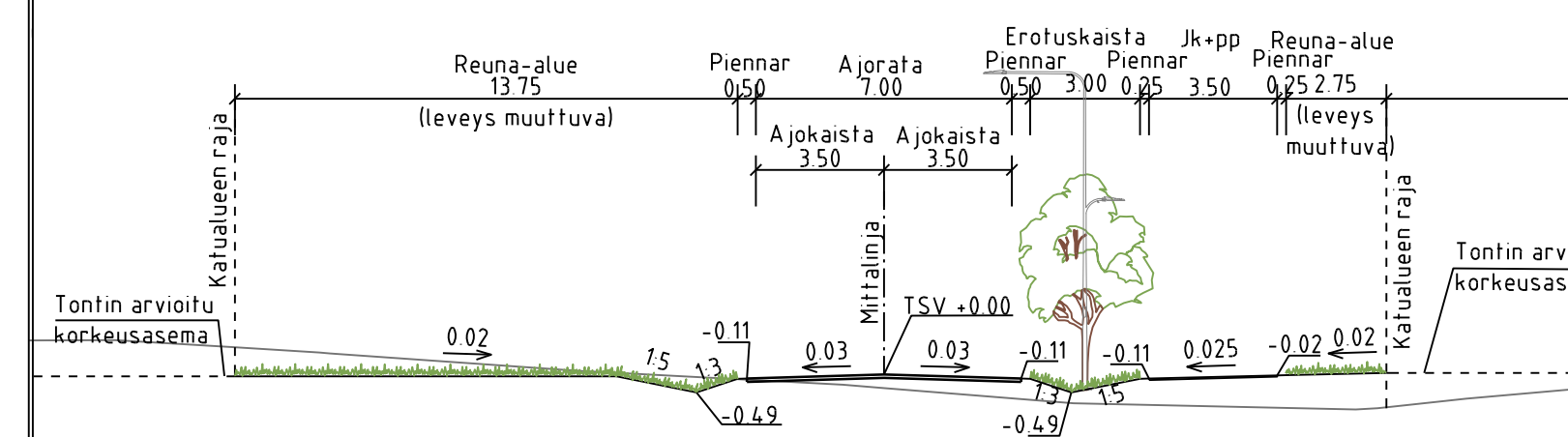


MERKINTÖJEN SELITYS

- ajorata, asfaltti
- jk+pp-tie, asfaltti
- viheralue
- kiveys
- istutettava puu
- hulevesiviemäri
- hulevesikaivo / tarkastuskaivo
- biosuodatuspainanne
- likimääräinen kadun korkeusasema
- likim. suunniteltu maanpinnan korkeusasema
- likim. nykyinen maanpinnan korkeusasema
- valaisinpylväs
- avouoma, virtausnuoli

TYYPPIPOIKKILEIKKAUS B-B 1:200

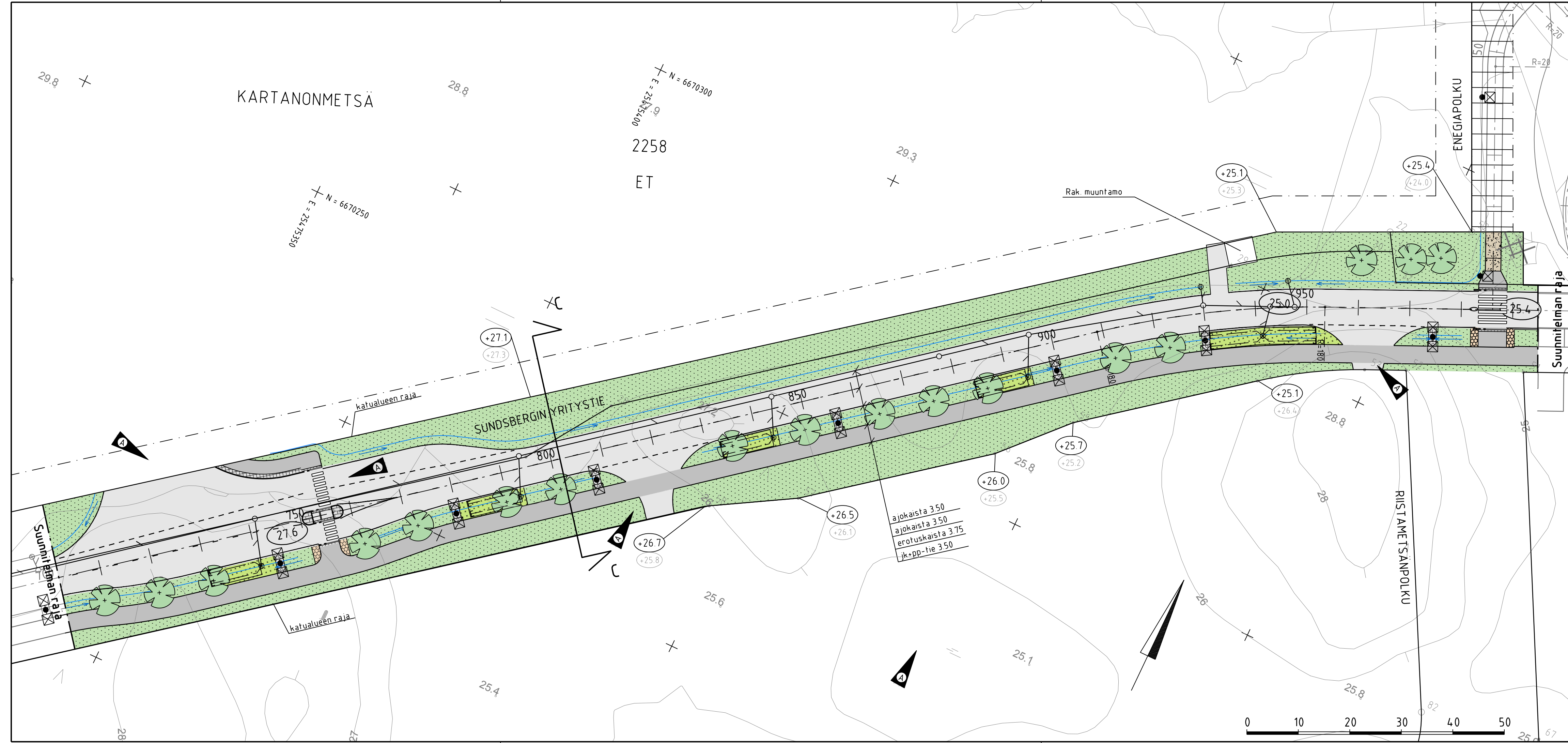


Koordinaatti- ja korkeusjärjestelmä: ETRS-GK25/N2000

Revisio	Päiväys	Kuulos	Suunnittelija	
A	4.11.2024		K. Vähäkuopus	
Sundberg			Kolabacken	
Rakennuskohteen nimi ja osoite			Pöytäkirjan sisältö	
Sundbergin yritystie plv 400-700			Katusuunnitelma	1:500
			Tyypipoikkileikkaus	1:200
Kirkkonummen kunta			Yhdyskuntateknikan toimiala	Investointipalvelut
Suunnittelija			Haake nro	Pöytäkirjan nro
Sundberg			KATU 2067	58
Päiväys			Tiedoston nimi	Revisio
31.8.2023			2067_58A_Katusuunnitelma_Sundsbergin_yritystie_PLV400-700	A
Suunnittelija			Pvm.	
Sari Kivinen			31.8.2023	
Nina Teittinen			Sun.	
			Tark.	



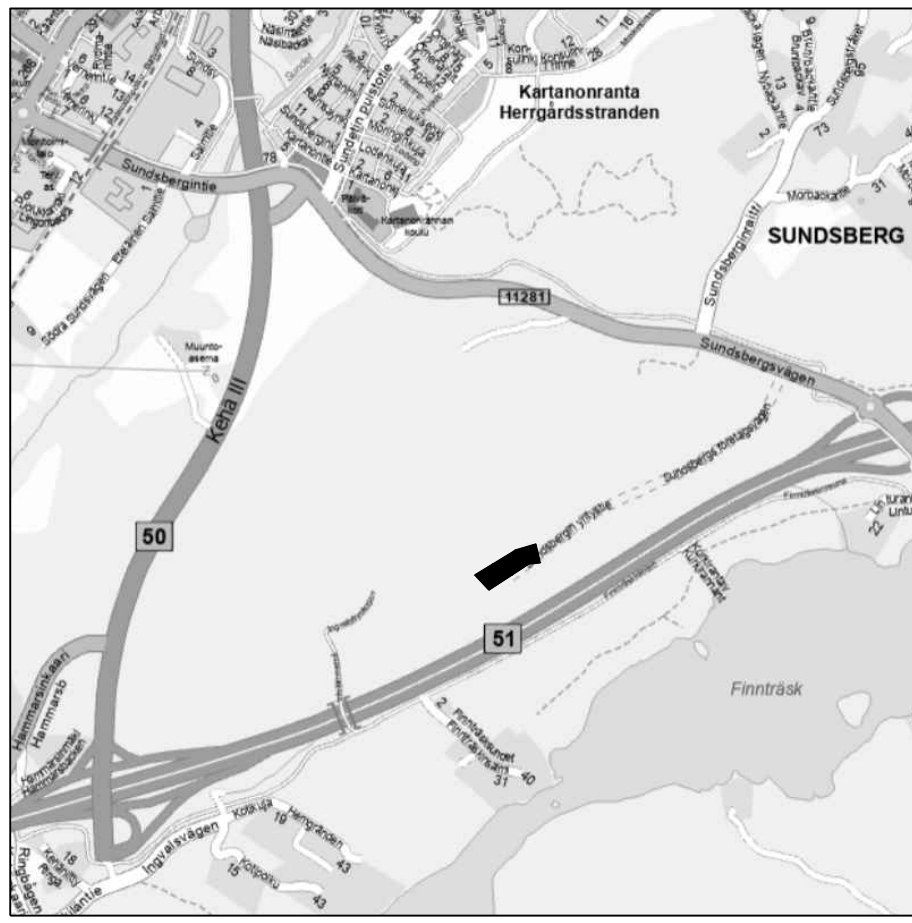
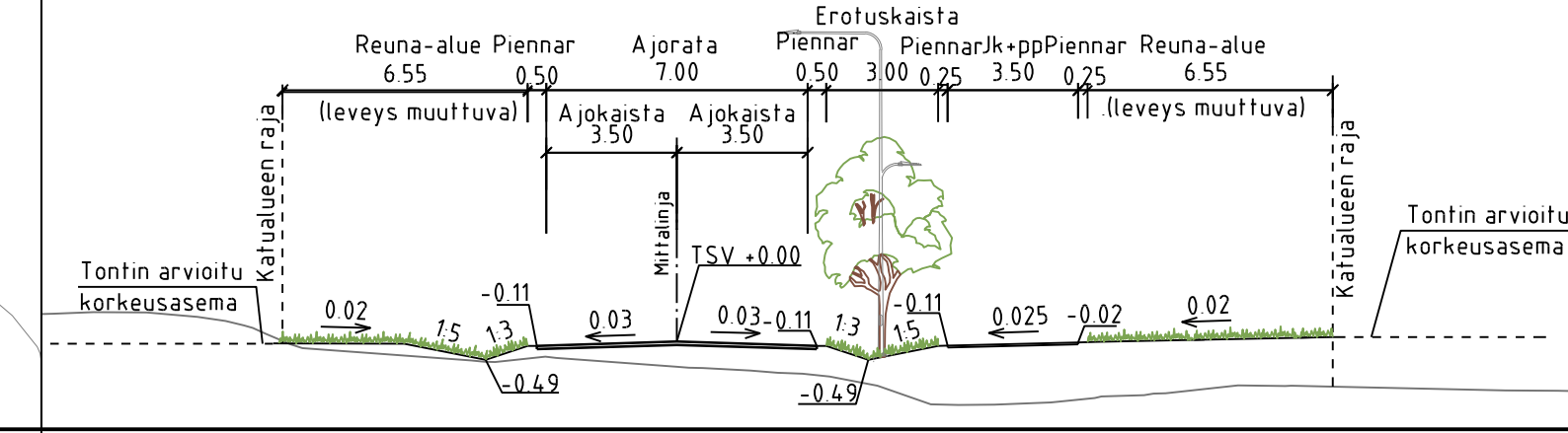
Linnoitustie 6
02500 Espoo
290 059 201
www.sitowise.com



MERKINTÖJEN SELITYS

- ajorata, asfaltti
- jk+pp-tie, asfaltti
- viheralue
- kiveys
- kiveys
- kivituhka
- istutettava puu
- poistettava puu
- reunatuki
- madallettu / upotettu reunatuki
- hulevesiviemäri
- hulevesikaivo / tarkistuskaivo
- hulevesirumpu
- biosuodatuspainanne
- likimääräinen kadun korkeusasema
- likim. suunniteltu maanpinnan korkeusasema
- likim. nykyinen maanpinnan korkeusasema
- avouoma, virtausnuoli

TYYPPIPOIKKILEIKKAUS C-C 1:200



Koordinaatti- ja korkeusjärjestelmä: ETRS-GK25/N2000

Revisio	Päiväys	Muutos	Kuulutus	Suunnittelija
A	4.11.2024	Siirretty datakeskuksen liittymä, suojatie ja saareke lisätty. Kaksi tonttiliittymää lisätty ja päivitetty. Puita, valaisinytväitä ja hulevesijärjestelyä päivitetty.	K. Vähäkuopus	

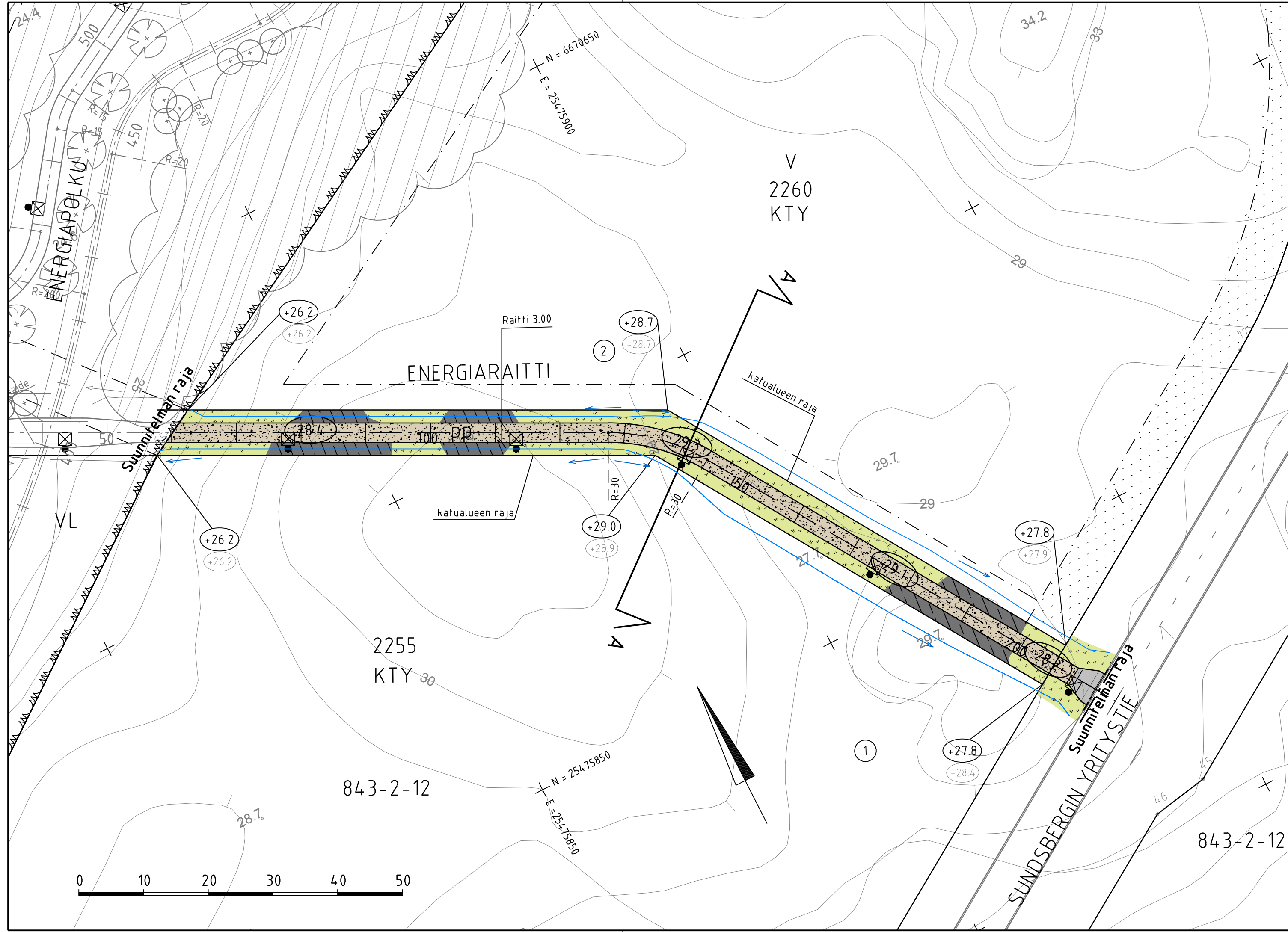
Kunnanosa/Kylä	Kaava-alue	Korttelit/Tila	Tontti/Nro
Sundsberg	Kolabacken		

Rakennuskohteen nimi ja osoite	Piirustuksen sisältö	Mittakaavat
Sundsbergin yritystie plv 700-993	Katusuunnitelma Tyyppi-poikkileikkaus	1:500 1:200

KIRKKONUMMEN KUNTA			
Yhdyskuntatekniikan toimiala Investointipalvelut			
Yhdistelmä	Hanke nro	Piirustuksen nro	Revisio
KATU	2067	59	A

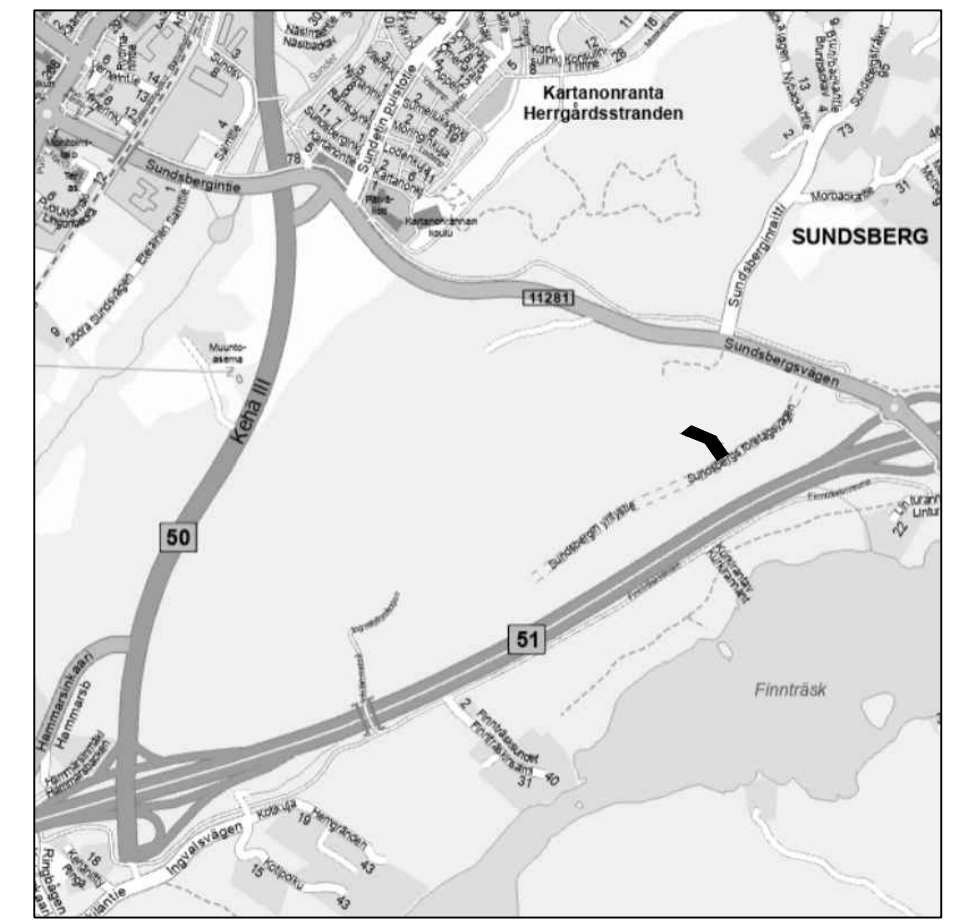
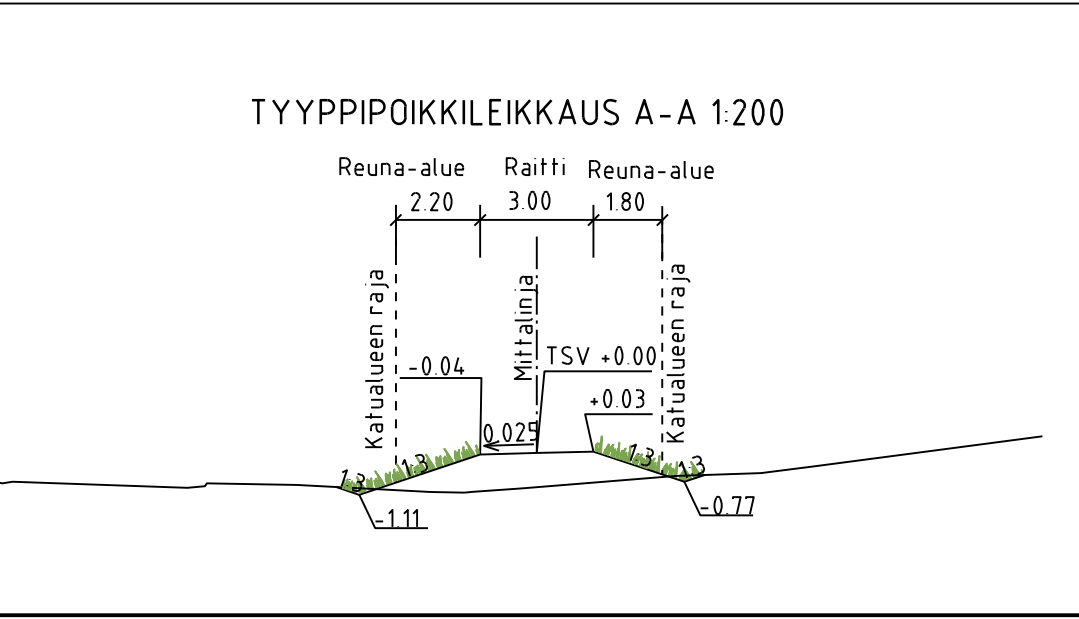
Päiväys	Suunnittelija	Tiedostonimi
		2067_59A_Katusuunnitelma_Sundsbergin_yritystie_PLV700-993
Pvm.	31.8.2023	
Suun.	Sari Kivinen	
Tark.	Nina Teittinen	





MERKINTÖJEN SELITYS

-  jk+pp-tie, kivituhka
-  jk+pp-tie, asfaltti
-  kallioleikkaus
-  viheralue
-  madallettu / upotettu reunatuki
-  9.9 likimääräinen kadun korkeusasema
-  +9.9 likim. suunniteltu maanpinnan korkeusasema
-  +8.9 likim. nykyinen maanpinnan korkeusasema
-  avouoma, virtausnuoli
-  valaisinpylväs



ESIKOPIO 3.9.2024

Koordinaatti- ja korkeusjärjestelmä: ETRS-GK25/N2000

Revisio	Päiväys	Muutos	Suunnittelija	
-	-	-	-	
Kunnanosa/Kylä		Kaava-alue	Kortiteli/Tila	Tontti/Nro
Sundsberg		Kolabacken	-	-
Rakennuskohteen nimi ja osoite		Pirstuksen sisältö		Mittakaavat
Energiaraitti		Katusuunnitelma		1:500
		Tyypipoikkileikkaus		1:200
KIRKKONUMMEN KUNTA		Suunnitelma	Hanke nro	Pirstuksen nro
Yhdyskuntateknikan toimiala		KATU	2067	253
Investointipalvelut		Revisio		-
Päiväys	Suunnittelija	Tiedostonimi		
-	-	2067_253_Katusuunnitelma_Energiaraitti.dwg		
Pvm.		-		
Suun.		Sari Kivinen		
Tark.		Kaisu Vähäkuopus		
SITOWISE		Linnoitustie 6 02600 Espoo 290 059 201 www.sitowise.com		

31.8.2023 MUUTOS A 3.9.2024

Kirkkonummen kunta
Yhdyskuntatekniikka
Sitowise Oy / Sari Kivinen

KATUSUUNNITELMAN SELOSTUS

KAAVA-ALUEET: Kolabacken
KADUN NIMI: Sundsbergin yritystie ja Energiaraitti

1. HANKKEEN TIIVISTELMÄ

Hanke sijaitsee Kirkkonummen itäosassa Sundsbergin alueella. Aluetta rajaa pohjoisessa Sundsbergintie, etelässä kantatie 51 (Länsiväylä) ja lännessä kantatie 50 (kehä III). Suunnittelualueen läpi kulkee nykyinen asfaltoitu Sundsbergintie. Sundsbergintien pohjoispuolella kulkee nykyinen asfaltoitu jalankulku- ja pyörätie. Suunnittelualue koostuu pääosin eri-ikäisestä talousmetsästä ja Stormossenin suoalueesta. Alueella ei ole asutusta. Hankeen tarkoitus on laatia katusuunnitelmat vuonna 2020 vireille tulleeseen Kolabackenin asemakaavaan, jonka tavoitteena on suuren datakeskuksen kaavoittaminen.

2. SUUNNITELMAN SISÄLTÖ

2.1 Katuluokka

Sundsbergin yritystie ovat uusia yritystonteille johta- via katuja. Näiden katujen katuluokka on 4. Katujen rinnalla kulkeva jk+pp on katuluokka 6. Energiaraitti on uusi jalankulku- ja pyörätie, joka kulkee Energiapolun ja Sundsbergintien välillä. Energiaraitin katuluokka on 6.

2.2 Poikkileikkaus

Sundsbergin yritystie

Sundsbergin yritystie on 1-ajoratainen. Ajoradan leveys on 7,00 metriä. Ajoradan poikkileikkaus on harjakalteva. Rinnakkaisen yhdistetyn jalankulku- ja pyörätien päällysteen leveys on 3,50 metriä. Jalankulku- ja pyörätie erotetaan ajoradasta erotuskaistalla, jonka leveys on 3,00 metriä.

Pohjoispäässä Sundsbergin yritystie liittyy aikaisemmin suunniteltuun Sundsbergin yritystiehen. Eteläpäässä Sundsbergin yritystie päättyy käänntöpaikkaan.

Sundsbergin Yritystien pohjoispuolella, noin paalulla 720, on liittymä datakeskukseen. Liittymän länsipuolella on noin 40 metriä pitkä käänntymiskaista. Ajoradan leveys käänntymiskaistan kohdalla on 11 metriä. Kadun varteen tulevat valaisinpylväät.

Energiaraitti

Energiaraitti on 3 metriä leveä jalankulku- ja pyörätie. Raitin poikkileikkaus on yksipuolisesti sivukalteva. Pohjoispäässä Energiaraitti päättyy Energiapolkuun ja eteläpäässä Sundsbergin yritystiehen. Raitin varteen tulevat valaisinpylväät.

2.3 Liikenne

Sundsbergin yritystie on päättyvä yritystonttikatu. Kadun varteen rakennetaan erillinen jalankulku- ja pyörätie.

2.4 Istutukset

Esitettyjen kadunrakennustoimenpiteiden yhteydessä tehdään istutuksia. Piennar-, reuna- ja erotusalueet nurmetetaan tai kylvetään niityksi ja katualueelle istutetaan katupuurivejä ja -ryhmiä. Sundsbergin yritystien välikaistan biosuodatuspainanteisiin istutetaan lisäksi kosteikkoperennoja.

2.5 Kuivatus ja vesihuolto

Katualueelle rakennetaan koko aluetta palvelevia vesihuolto-, tietoliikenne- ja energiaverkon linjoja. Katujen osien pituuskaltevuudet ovat riittävät toimivalle pintakuivatukselle. Energiarinteen pohjoispuolelle rakennetaan niskaoja. Sundsbergin yritystien kuivatus hoidetaan avo-ojin. Sundsbergin yritystien välikaistalle rakennetaan biosuodatuspainanteita.

2.6 Katujen rakenteet

Katurakennekerrokset on suunniteltu InfraRYL 2010 katujen päällysrakenteiden mitoitusohjeen mukaisesti. Katurakenteiden kokonaispaksuudet vaihtelevat maaperäolosuhteiden perusteella, ajoradoilla 0,64 - 1,29 metriä ja päällystetyillä jalankulku- ja pyöräteillä 0,49 – 1,19 metriä. Katujen päällysrakenteet mahtuvat katualueelle.

2.7 Valaistus

Sundsbergin yritystie

Sundsbergin yritystiellä pylväiksi esitetään käytettäväksi 10 metrin korkuisia, kaksivartisia teräskartiopylväitä, esim. Tehomet P225B210K+SV105(H6)

Jalustoiksi esitetään käytettäväksi, esim. Sähkö-Jokinen Oy:n SJ-4/1500

Valaisimiksi esitetään käytettäväksi Philips, Luma Mini, 42W 4000K LED ja Philips, Luma Nano, 10,4W 4000K LED

Energiaraitti

Energiaraitin pylväiksi esitetään käytettäväksi 6 m korkuisia varrettomia jäykkiä metallipylviä esim. Tehomet A106SK.

Jalustoiksi esitetään käytettäväksi esim. Sähkö-Jokinen Oy:n SJ-1,3.

Valaisimiksi esitetään käytettäväksi Philips Luma Mini (BGP703 LED18-CLO4S DN09) 1750lm, 11,8W, 4000K.

3. SUUNNITELMAN VAIKUTUKSET

Ajoneuvoliikenteen erottaminen muista liikennemuodoista lisää liikenneturvallisuutta.

Katujen valaistukset toteutetaan 6-10 m korkeilla valaisinpylväillä.
Katualueelta poistetaan puuta.

Sundsbergin yritystiellä ajoratojen ja jalankulku ja pyörätien kulutuskerrokset ovat asfalttia.
Ajoradan reunakivet ovat graniittia. Erotuskaistalla valaisinten juurelle sekä liittymien yhteyteen asennetaan kenttäkiveystä. Kadun rakentaminen mahdollistaa täydennysrakentamista.

Energiaraitti on sorapäälysteinen jalankulku- ja pyörätie.

31.8.2023 ÄNDRING A 3.9.2024

Kyrksläotts kommun
Samhällsteknik
Sitowise Oy / Sari Kivinen

BESKRIVNING AV GATUPLAN

PLANOMRÅDEN: Kolbacken
GATANS NAMN: Sundsbergs företagsväg och Energistråket

1. SAMMANFATTNING AV PROJEKTET

Projektet ligger i Sundsbergs område i östra delen av Kyrkslätt. Området gränsar i norr till Sundsbergsvägen, i söder till stamväg 51 (Västerleden) och i väster till stamväg 50 (Ring III). Genom planeringsområdet löper den nuvarande asfalterade Sundsbergsvägen. Norr om Sundsbergsvägen löper en nuvarande asfalterad gång- och cykelväg. Planeringsområdet består i huvudsak av ekonomiskogar i olika åldrar och Stormossens kärrområde. Området saknar bosättning. Syftet med projektet är att göra upp gatuplanerna för detaljplanen för Kolbacken, som blev anhängig år 2020 och som syftar till att planlägga en stor datacentral.

2. PLANENS INNEHÅLL

2.1 Gatuklass

Sundsbergs företagsväg är en ny gata som leder till företagstomter. Dessa gator hör till gatuklass 4. Gång- och cykelvägen som löper parallellt med gatorna hör till gatuklass 6. Energistråket är en ny gång- och cykelväg som löper mellan Energistigen och Sundsbergsvägen. Energistråket hör till gatuklass 6.

2.2 Tvärsnitt

Sundsbergs företagsväg

Sundsbergs företagsväg har en körbana. Körbanan är 7,00 meter bred. Körbanans genomskärning har åslutning. Beläggningen på den parallella förenade gång- och cykelvägen är 3,50 meter. Gång- och cykelvägen skiljs från körbanan med en 3,00 meter bred skiljeremsa.

I norra ändan ansluter sig Sundsbergs företagsväg till den tidigare planerade Sundsbergs företagsväg. I södra ändan upphör Sundsbergs företagsväg vid en vändplats.

Norr om Sundsbergs företagsväg, ungefär vid påle 720, finns en anslutning till datacentralen.

Väster om anslutningen finns en cirka 40 meter lång avvigningsfil. Körbanan är vid avvigningsfilen 11 meter bred. Belysningsstolpar anläggs längs gatan.

Energistråket

Energistråket är en 3 meter bred gång- och cykelväg. Stråkets tvärsnitt har en enkelsidigt tvärfall. I norra ändan upphör Energistråket på Energistigen och i södra ändan på Sundsbergs företagsväg. Belysningsstolpar anläggs längs stråket.

2.3 Trafik

Sundsbergs företagsväg är en upphörande företagstomtsgata. Vid gatan anläggs en separat gång- och cykelväg.

2.4 Planteringar

I samband med de föreslagna gatubyggnadsåtgärderna görs planteringar. Vägrens-, kant- och skiljeområdena besås med gräs eller planteras till äng och på gatuområdet planteras gatuträdader och -grupper. I biofiltreringssänkorna på skiljeremsan på Sundsbergs företagsväg planteras dessutom våtmarksprenner.

2.5 Dränering och vattenförsörjning

På gatuområdet anläggs linjer inom vattenförsörjnings-, data- och energinätet som betjänar hela området. Gatans längd lutningar är tillräckliga för fungerande ytavvattning. Norr om Energibrinken anläggs ett nackdike.

Dräneringen av Sundsbergs företagsväg sköts med öppna diken. På skiljeremsan på Sundsbergs företagsväg anläggs biofiltreringssänkor.

2.6 Gatukonstruktioner

Gatukonstruktionslagren har planerats enligt InfraRYL 2010-dimensioneringsanvisningarna för överbyggnaderna på gatorna.

Gatukonstruktionernas totala tjocklek varierar beroende på jordmånsförhållandena, på körbanorna 0,64–1,29 meter och på de belagda gång- och cykelvägarna 0,49–1,19 meter.

Gatornas överbyggnader ryms på gatuområdet.

2.7 Belysning

Sundsbergs företagsväg

Som stolpar på Sundsbergs företagsväg föreslås 10 meter höga, koniska stolpar i stål med dubbelarm, t.ex. Tehomet P225B210K+SV105(H6)

Som stolpfundament föreslås t.ex. SJ-4/1500 av Sähkö-Jokinen Oy.

Som lampor föreslås Philips, Luma Mini, 42W 4000K LED och Philips, Luma Nano, 10,4W 4000K LED

Energistråket

Som stolpar på Energistråket föreslås 6 meter höga styva metallstolpar utan arm, t.ex. Tehomet A106SK.

Som stolpfundament föreslås t.ex. SJ-1,3 av Sähkö-Jokinen Oy.

Som lampor föreslås Philips Luma Mini (BGP703 LED18-CLO4S DN09) 1750lm, 11,8W, 4000K.

3. PLANENS INVERKNINGAR

Avskiljande av fordonstrafiken från de övriga trafikformerna ökar trafiksäkerheten.

Gatornas belysning anläggs med 6–10 m höga belysningsstolpar.

Träd avlägsnas från gatuområdet.

På Sundsbergs företagsväg är slitlagren på körbanorna och gång- och cykelvägen asfalt. Kantstenarna på körbanorna är granit. På skiljeremsan vid lamporna samt vid anslutningarna installeras fältstenläggning. Byggandet av gatan möjliggör kompletterande byggande.

Energistråket är en grusbelagd gång- och cykelväg.