



KIRKKONUMMEN STRATEGIA

2024-2030

YHDESSÄ - TILLSAMMANS

4.3.2024

ARVOT

KESTÄVYYS

Teemme ratkaisuja ja valintoja, jotka ovat oikeudenmukaisia ja kestäviä ympäristön, talouden, kuntalaisten ja toiminnan kannalta.

AVOIMUUS

Kaiken toimintamme lähtökohta on avoimuus ja läpinäkyvyys.

LUOTTAMUS

Toimintamme perustuu keskinäiseen arvostukseen ja luottamukseen.

ROHKEUS

Kokeilemme ennakkoluulottomasti uusia asioita ja ennakoimme muuttuvaa maailmaa.





“VISIO

Kirkkonummi,

lähellä ihmistä ja luontoa Porkkalasta Nuuksioon.

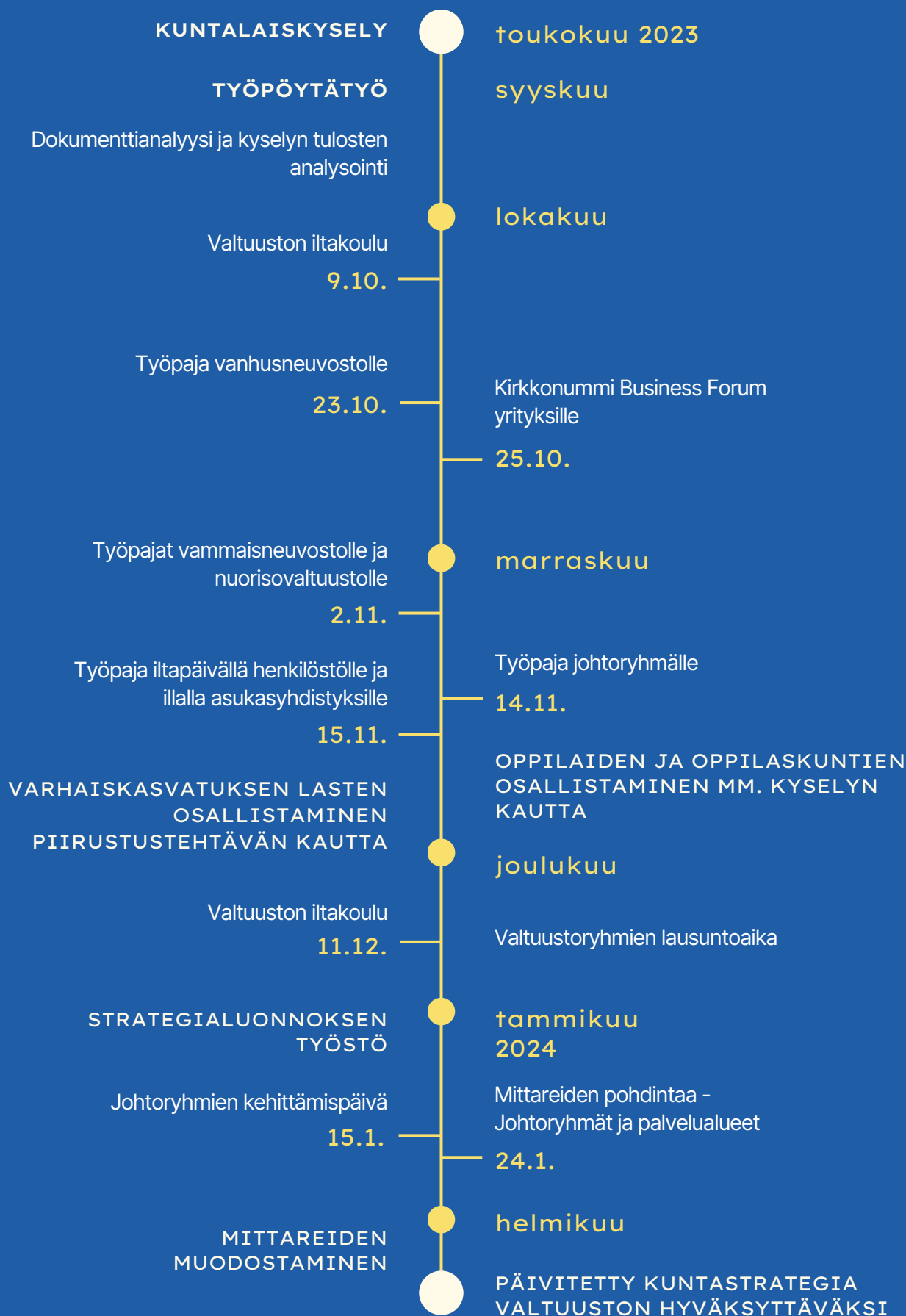
Kirkkonummi,

metropolialueen halutuin ja elinvoimaisin kunta.

Kirkkonummi,

kestävä, kaksikielinen ja kansainvälinen
sivistyskunta 700 vuotta.

Strategian päivitysprosessi





Läpileikkaavat teemat

VIESTINTÄ

Viestimme ennakoivasti, suunnitelmallisesti, oikea-aikaisesti, avoimesti ja monipuolisesti kohderyhmille sekä sisäisesti että ulkoisesti.

TIEDOLLA JOHTAMINEN

Teemme päätökset proaktiivisesti korkealuokkaisen valmistelun, laadukkaan tiedon ja ennakoarvioinnin pohjalta.

HYVINVOINNIN EDISTÄMINEN

Edistämme kuntalaisten ja kunnan työntekijöiden hyvinvointia, terveyttä ja koettua elämänlaatua.



YHTEISÖLLINEN JA ELÄVÄ KIRKKONUMMI



Porkkalasta Nuuksioon

Kirkkonummi on viihtyisä, turvallinen, luonnonläheinen ja pientalovaltainen kunta kaikenikäisille asukkailleen. Kunta on lapsi-, nuori- ja ikäystävällinen sekä yhteisöllinen asuinpaikka. Kehitämme kunnan keskustaa pienkaupunkimaisesti.

Kuntakeskuksemme on elävä kohtaamispaikka, joka houkuttelee viihtymään ja joka tunnetaan niin tapahtumista kuin laajasta palvelutarjonnasta.

Veto- ja pitovoimatekijöinämmme ovat omaleimaiset kylät ja alueet, joiden oma identiteetti on vahva.

Edistämme kaikenikäisten kuntalaisten hyvää elämää ja arjen sujuvuutta, jota tukevat saavutettavat ja korkealaatuiset julkiset palvelut. Kunnan toiminta on osallistavaa, ja kehitämme sitä yhdessä kuntalaisten ja yhteisöjen kanssa.

Innostamme kuntalaisia aktiiviseen elämäntapaan, liikkumaan ja kulttuurin pariin. Kirkkonummella on mahdollisuus kohtamisiin ja elämyksiin luonnossa ja tapahtumissa, niin arjessa kuin juhlassakin.

Vahvistamme yhteistyöverkostoja muiden kuntien, elinkeinoelämän sekä kolmannen sektorin kanssa.



KASVAVA JA KESTÄVÄ KIRKKONUMMI

Metropolialueen halutuin, virein ja elinvoimaisin kunta

Kirkkonummella on monipuolista ja korkealaatuista asumista kaikenikäisille – lähellä luontoa, merta ja järviä.

Kasvamme suunnitelmallisesti ja hallitusti. Kaavoitamme pientalovaltaisesti luonnonläheisiä, viihtyisiä ja turvallisia asuinalueita. Palvelutarjontamme vastaa kasvavan ja ikääntyvän väestön tarpeisiin.

Taloutemme on pitkäjänteisessä tasapainossa. Investoimme kestävästi, toimimme kustannustehokkaasti ja kasvatamme tulopohjaa.

Olemme yrittäjä- ja yritysmyönteinen kunta, joka varmistaa yritysten kasvu- ja toimintaedellytykset huolehtimalla tontti- ja toimitilarjonnasta sekä kaavoitus- ja luvitusprosessien sujuvuudesta.

Houkuttelemme aktiivisesti ja määrätietoisesti uusia yrityksiä asettumaan Kirkkonummelle ja varmistamme elinkeinöiden elinvoimaisuuden. Maaseutuelinkeinot ovat elinvoimaisia ja edistämme ruoan lähituotantoa.

Huomioimme kestävyys- ja ulottuvuudet kaikessa toiminnassamme ja suunnittelussamme. Tuemme ja kannustamme kuntalaisia vastuulliseen elämäntapaan.

Toimimme aktiivisesti ilmastotavoitteiden saavuttamiseksi ja vaalimme luonnon monimuotoisuutta. Valttikorttejamme ovat merellisyys, järvet ja luonnonläheisyys, joita vaalimme ja hyödynnämme niin kuntalaisten hyvinvoinnin kuin kunnan markkinoinnin edistämiseksi.

Kirkkonummella on helppo liikkua eri kulkumuodoin. Kehitämme julkisen liikenteen yhteyksiä ja kevyen liikenteen verkostoa aktiivisessa yhteistyössä liikenteen toimijoiden ja käyttäjien kanssa, kiinnittäen erityistä huomiota esteettömyyteen.



OSAAVA JA OPPIVA KIRKKONUMMI

700 vuotta sivistystä

Olemme vahva sivistyskunta, jossa varhaiskasvatus, opetus ja koulutus ovat arvostettuja. Edistämme elinikäisen oppimisen kulttuuria, joka innostaa asukkaita kehittämään itseään ja liittymään osaksi yhteisöä. Oppimisympäristömme ovat turvallisia ja terveellisiä.

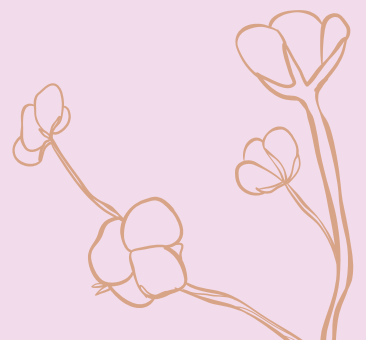
Voimavaramme ja rikkautemme on elävä kaksikielisyys.

Olemme kansainvälinen ja moninaisuutta arvostava kunta, joka houkuttelee kansainvälisiä osaajia.

Tarjoamme houkuttelevan ja viihtyisän työpaikan sekä olemme kilpailukykyinen työnantaja. Henkilöstömme voi hyvin ja kehittää osaamistaan tulevaisuustietoisesti. Johtaminen on meillä korkealaatuista. Varmistamme osaavan työvoiman saatavuuden ja luomme mahdollisuuksia työnhakijoille ja työnantajille Kirkkonummella ja työllisyysalueella.

Edistämme tasa-arvoa, yhdenvertaisuutta ja kotoutumista huomioimalla eri väestöryhmien tarpeet.

Uudistamme rohkeasti toimintatapojamme asiakaslähtöisemmiksi ja tehokkaammiksi. Digitaalisuus on luonteva osa oppimis- ja työympäristöjämme.

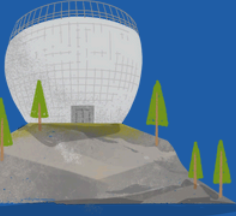


KIRKKONUMMI

700 VUOTTA SIVISTYSTÄ

2020

Uusi vesitorni valmistui keskustaan.



Kunta kaavoitti asuinalueita kirkonkylään, Jorvukseen, Masalaan sekä Veikkolaan ja laajensi palveluitaan.



2021

Kirkkonummen kirjastotalo Fyryri sai arkkitehtuurin Finlandia-palkinnon.



Datakeskusalue tuottaa hiilivapaata kaukolämpöä ja edistää kestävää digitalisaatiota.

Tulevina vuosina rakennamme uusia oppimiskeskuskuksia.

2025

Maaailman suurin kaapelinvalmistaja rakentaa tornin, joka on Suomen korkein rakennus.



1960-luvulla

Valtatie 1 (moottoritie) piteni Veikkolaan vuonna 1967.



Suomen Sokeri rakensi tehtaan Kantviikiin, jonne muodostui uusi asuinalue tehdastyöläisten myötä.

1944-1956

Porkkalan alue saatiin takaisin Neuvostoliitolta parenteesiajan jälkeen. Upinniemen varuskunta on edelleen merkittävä meripuolustuksen tukikohta.



1911

Sibelius löysi Suomen ensimmäiset kalliomaalaukset Vitträskin rantakalliosta.



Helsinkiin johtava rautatie rakennettiin.

1920

Kallbådanin majakka



1930

Kirkkonummi juhli 600-vuotista historiaansa.



1901

Arkkitehdit Herman Gesellius, Armas Lindgren ja Eiel Saarinen ostivat Marievik-palstan Vitträskjärven rannalta Luomasta. Hvitträskistä muodostui kolmikoinen asunto ja ateljee.



1823

Haapajärven kirkko



1800

Rönnskärin majakka



1330

Kauppakirja vuodelta 1330 on vanhin Kirkkonummen mainitseva asiakirja.



noin **1400-1490**
Keskiaikainen kirkko



Jääkauden jälkeen, noin **9000 vuotta** sitten saapuivat ensimmäiset asukkaat alueelle.



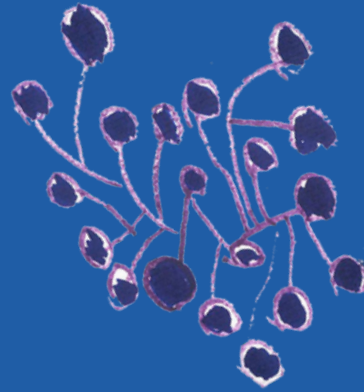
MITTARIT

Yhteisöllinen ja elävä

- Kuntalaiskysely
- Asiakaskysely
- HYTE-kerroin
- Kuntakeskuksen asukkaiden ja uusien asuntojen määrä (kehitys)
- Pientaloasuntojen määrän kehitys
- Palveluyritysten määrä ja liikevaihto
- Tapahtumien osallistujamäärä ja niiden saavutettavuus (isot tapahtumat)

Kasvava ja kestävä

- Väestömuutos
- Uusien asuntojen määrä (pientalovaltaisuus; maankäytön, asumisen ja liikenteen suunnitelma MAL)
- Uusi asuinrakennusoikeus (k-m², MAL)
- Elinvoima, vetovoima ja pitovoima -indeksi
- Kuntabarometri
- Kasvihuonepäästöt asukasta kohti (HINKU)
- Verotulot asukasta kohti
- Yhteisöverotulojen kehitys
- Lainakanta asukasta kohti
- Investoinnit asukasta kohti
- Yli/alijäämän kehitys
- Yritysten lukumäärä ja liikevaihto
- Joukkoliikenteen käytön määrän kasvu
- Kävelyn ja pyöräilyn yhteydet (km, kehitys)



Osaava ja oppiva

- Koulutustasoindeksi
- Toisen asteen koulutuksen keskeyttäneet oppivelvolliset: lukio, ammatillinen koulutus
- Kansalaisopiston yli 65-vuotiaiden kurssilaisten määrä vuosittain
- TEAvisari (Kuntalaisten terveyden edistämisen mittarit)
- Työllisyys- ja työttömyysaste
- Työntekijän suositteluindeksi (eNPS)
- Tasa-arvo- ja yhdenvertaisuuskysely



YHDESSÄ – TILLSAMMANS

Arvostava käytös ja rakentava keskustelukulttuuri

- Arvostava käytös ja kunnioitus luovat toiminnan perustan
- Rakentava keskustelukulttuuri ja dialogisuus ovat vuorovaikutuksen keskiössä

Osallisuuden ja avoimen hallinnon kehittäminen

- Osallisuus on edellytys demokratialle
- Hallinnon avoimuus on johdon vastuulla

Vastuullinen ja johdonmukainen tiedolla johtaminen

- Strategia ohjaa päätöksentekoa
- Toimimme vastuullisesti ja demokraattisesti
- Valmistaudumme huolella
- Johdamme tiedolla ja sitoudumme päätöksiin

Luottamushenkilöiden yhteistyön vahvistaminen ja puheenjohtajien rooli

- Valtuustoryhmien puheenjohtajien rooli on keskeinen
- Valtuustoryhmien yhteistyö on vuorovaikutteista
- Valtuustoryhmien välinen yhteistyö on rakentavaa

Yhteisiin toimintatapoihin sitoutuminen ja arviointi

- Ohjeet luovat yhteistä toimintatapaa
- Annamme palautetta kunnioittavasti
- Puutemme epäasialliseen käytökseen matalalla kynnyksellä
- Arvioimme ohjeiston toteutumista säännöllisesti



KIRKKONUMMEN KUNTA

Ervastintie 2

PL 20

02401 Kirkkonummi

Y-tunnus: 0203107-0

Vaihde: 09 29671

kirjaamo@kirkkonummi.fi

www.kirkkonummi.fi