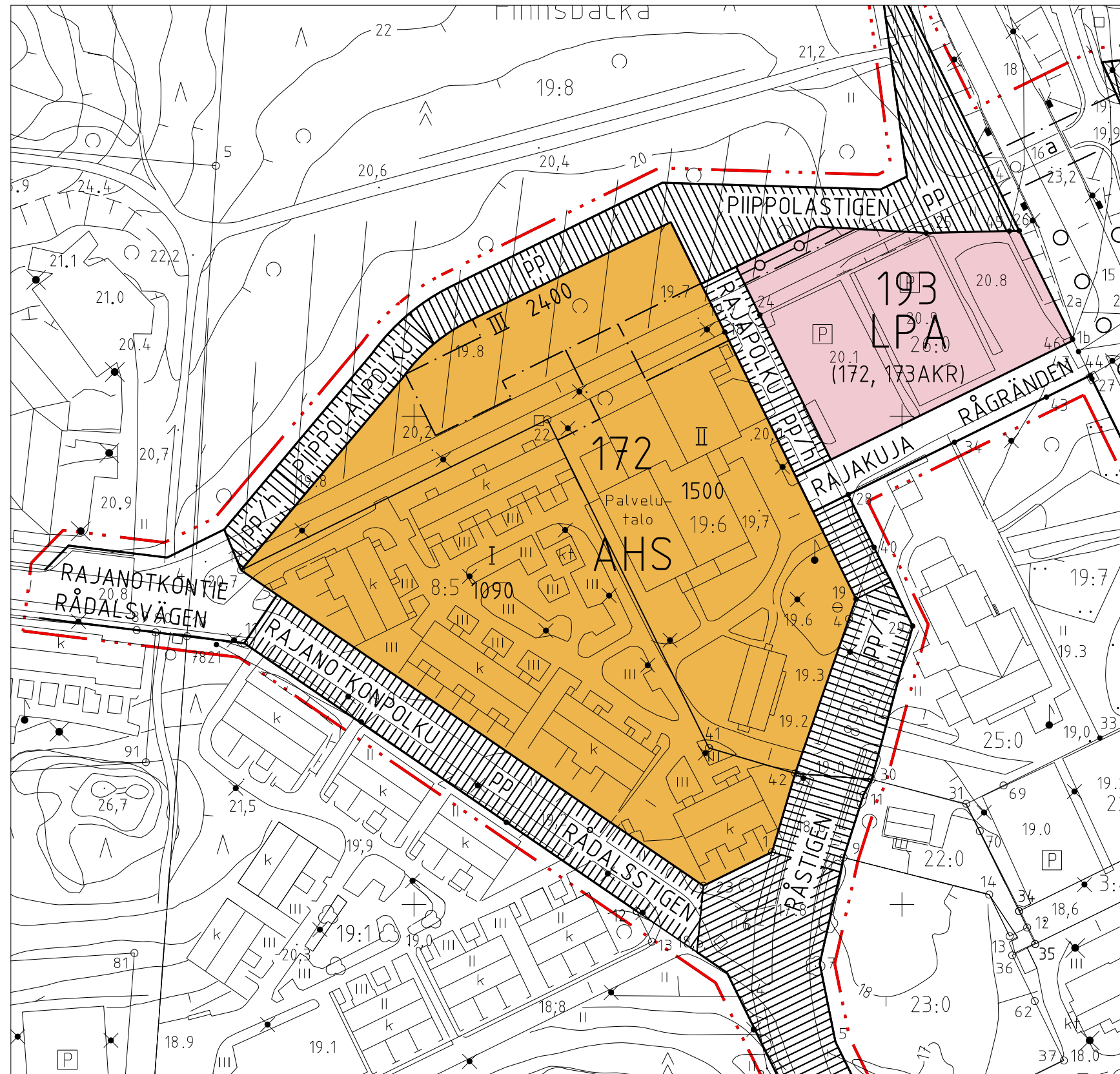
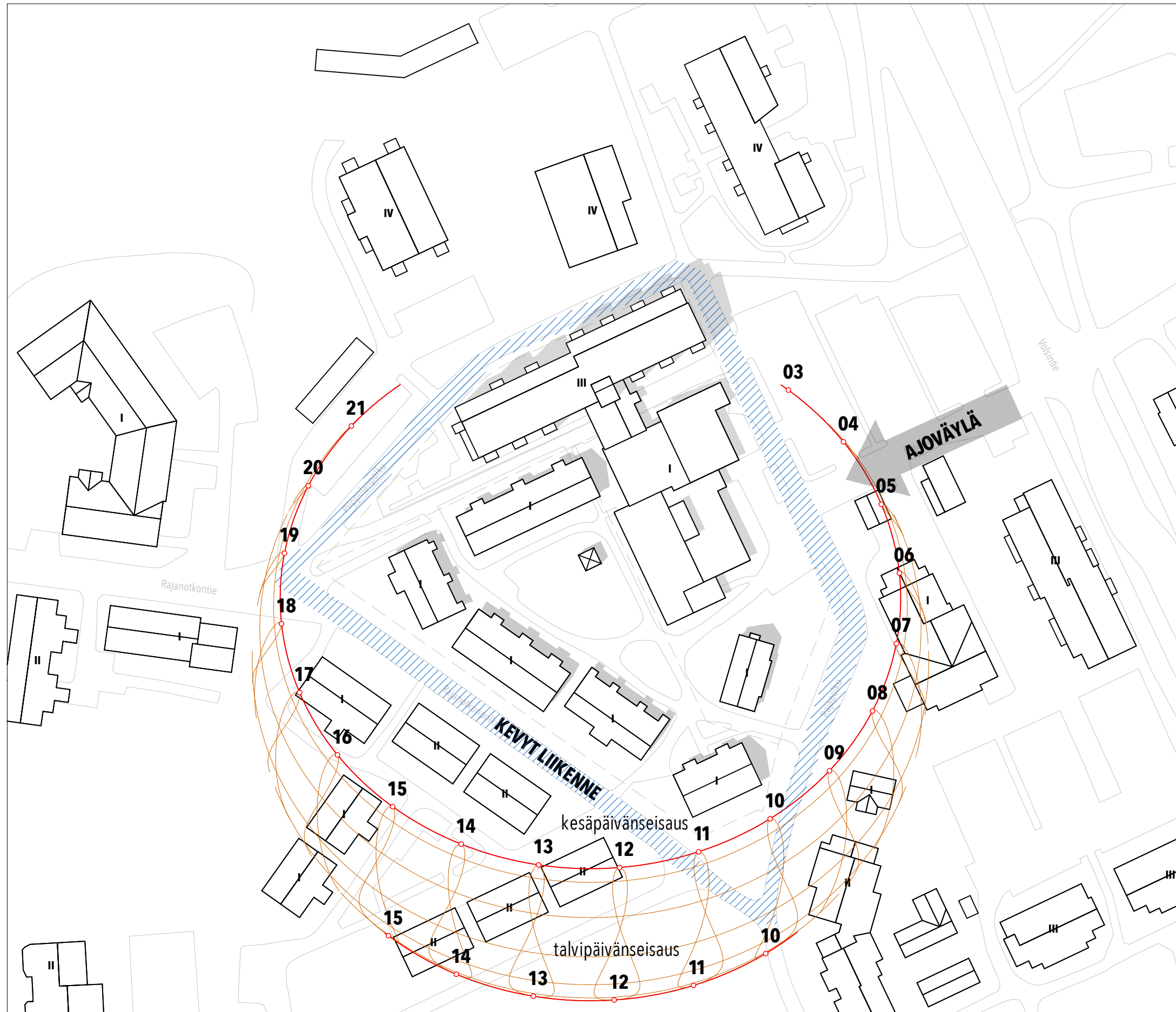


Rajankontie Viitesuunnitelma







Väestönsuoja:

Väestönsuojan rakentamisvelvollisuuteen vaikuttavat rakennuksen kaikki ne osat, jotka lasketaan kerrosalaan kuuluviksi. Väestönsuojan rakentamisvelvollisuus määräytyy rakennuksen tai rakennusryhmän pääkäyttötarkoituksen mukaan. Määrittelyssä käytetään Tilastokeskuksen ja rakennuslupaviranomaisten käyttämää rakennusluokitusta. Väestönsuojan varsinaisen suojatilan pinta-ala lasketaan rakennuksen kerrosalan mukaan

- 2 % rakennuksen kerrosalasta

Valtioneuvoston asetus väestönsuojista 409/2011, 2 §

Irtaimisto- ja ulkovaelinevarasto:

Ulkoilu- välinevarastot varustetaan polkupyörä- telineillä ja esimerkiksi lukittavilla suksi- telineillä sekä hyllyillä leikkivälineiden säilytystä varten. Tilaa varataan vähintään 2 m²/asunto.

Kerrostaloissa irtaimistovaraston vähimmäiskooksi suositellaan 3,0 m². Tilaa varataan kuitenkin vähintään

- 2,0...2,5 m² pienille asunnoille
- 3,0...3,5 m² isoille asunnoille. Irtaimistovaraston pidemmän sivun tulisi olla vähintään 2000...2200 mm ja leveyden vähintään 1400 mm. Irtaimistovarastot varustetaan hyllyin ja ripustustangoihin. Oviaukon vapaan leveyden tulee olla vähintään 800 mm, mutta vapaaksi leveydeksi suositellaan vähintään 850 mm.

RT 93-10945 Asuntosuunnittelu: Säilytys

Polkupyöräpaikkojen määräsuositus asuinrakennuksessa 1 kpl/30 asuin kerrosneliometriä

RT 98-11207 Polkupyörien pysäköinti ja säilytys

Yhteistilat:

Kerros- ja rivitaloissa vapaa-ajan tilojen huoneistoalan mitoitusperusteeksi suositellaan 1...2 % asuin kerrosalasta. Osa asuntoyhtiön vapaa-ajan tiloista voidaan koota korttelikohtaisiksi vapaa-ajan tiloiksi. Asuntoryhmän koosta riippumatta vapaa-ajan tilan vähimmäiskoon tulisi kuitenkin olla aina 20...30 m². Suurissa asuin kiinteistöissä vapaa-ajan tilat voidaan myös jakaa em. vähimmäiskoon mukaisesti erillisiin yksiköihin. Väljät vapaa-ajan tilat tarjoavat toisaalta puitteet monipuolisemmille toiminnolle.

RT 93-10957 Asuntosuunnittelu: Yhteistilat

Saunaosasto 25m²

Pesula+ kuivaus 25m²

Kerhotila 20-25m²

Arviot perustuen Juhlakallion hankkeeseen.

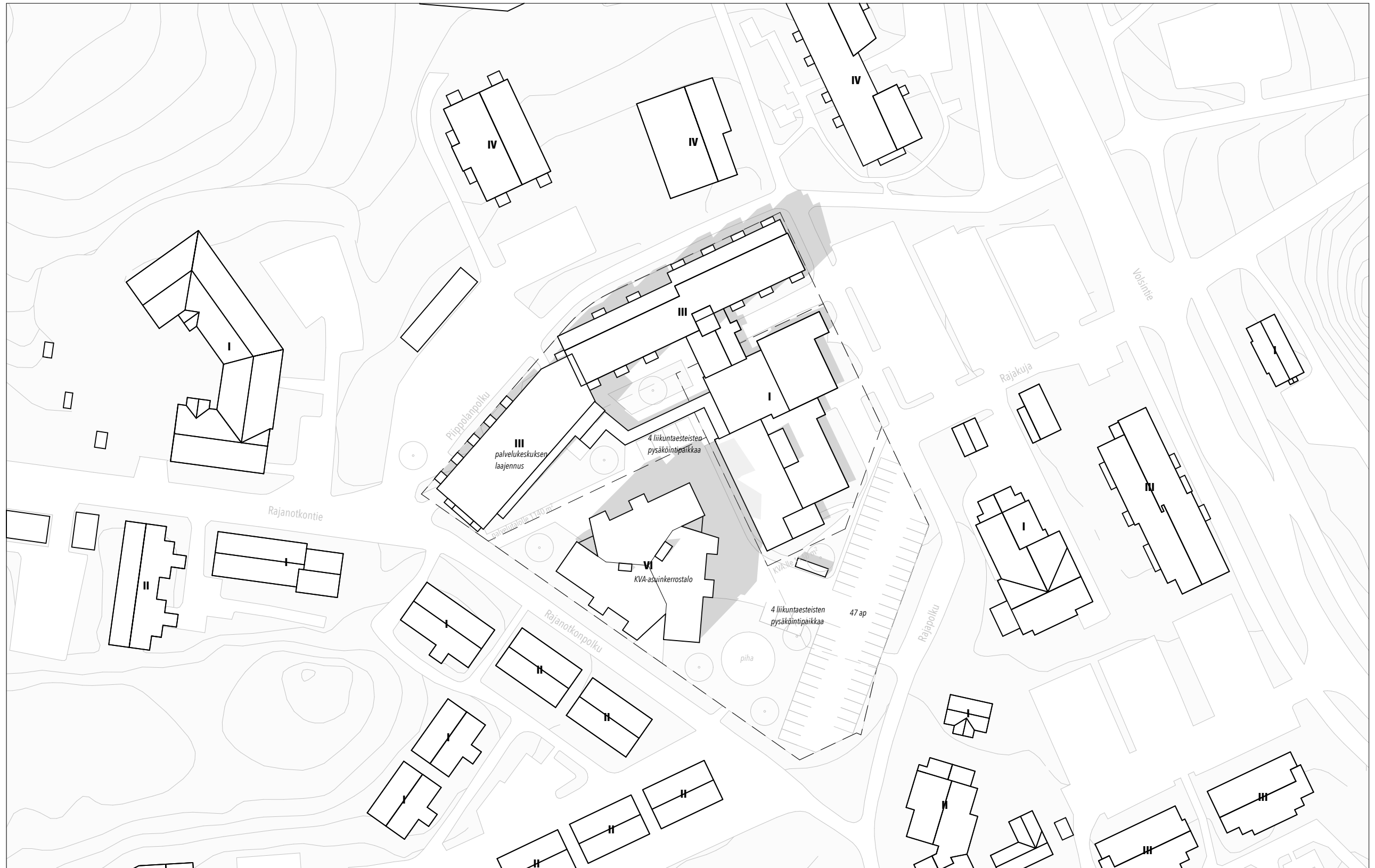
Tekniset tilat:

Maalämpö (?) 14 m²

Lämmönjakuhuone+ sprinkleri: 20m²

Sähköpääkeskus: 8m²

Arviot perustuen Juhlakallion hankkeeseen.



002

Asemapiirros

1:1000

palvelukeskuksen laajennus

4 liikuntaesteisten pysäköintipaikkaa

jätekatos

KVA-asuinkerrostalo

47 ap

4 liikuntaesteisten pysäköintipaikkaa

piha

Sisääntulokerros

003

Rajanotkontie

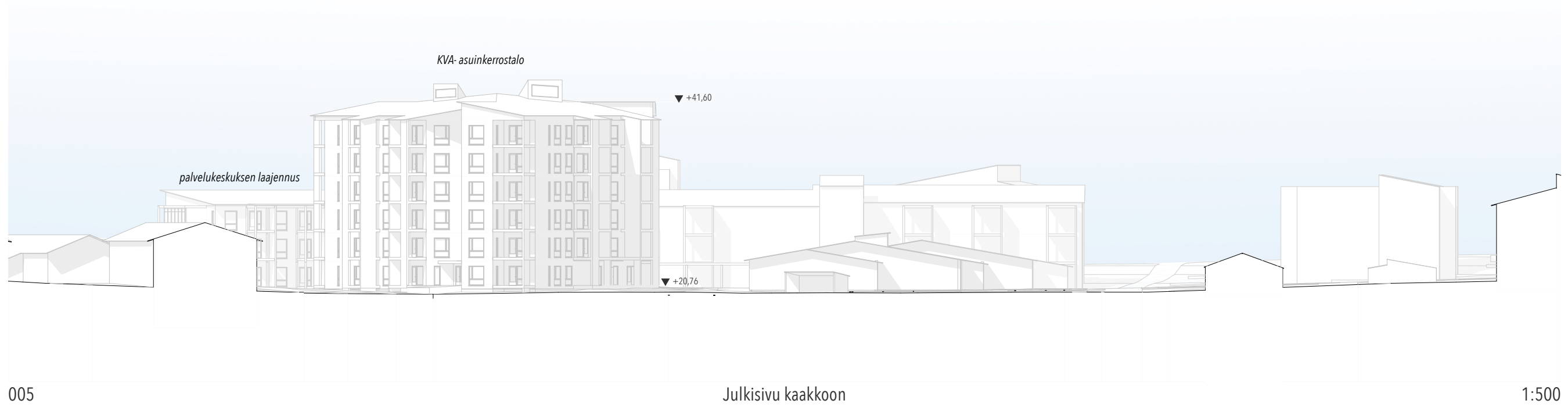
Viitesuunnitelma

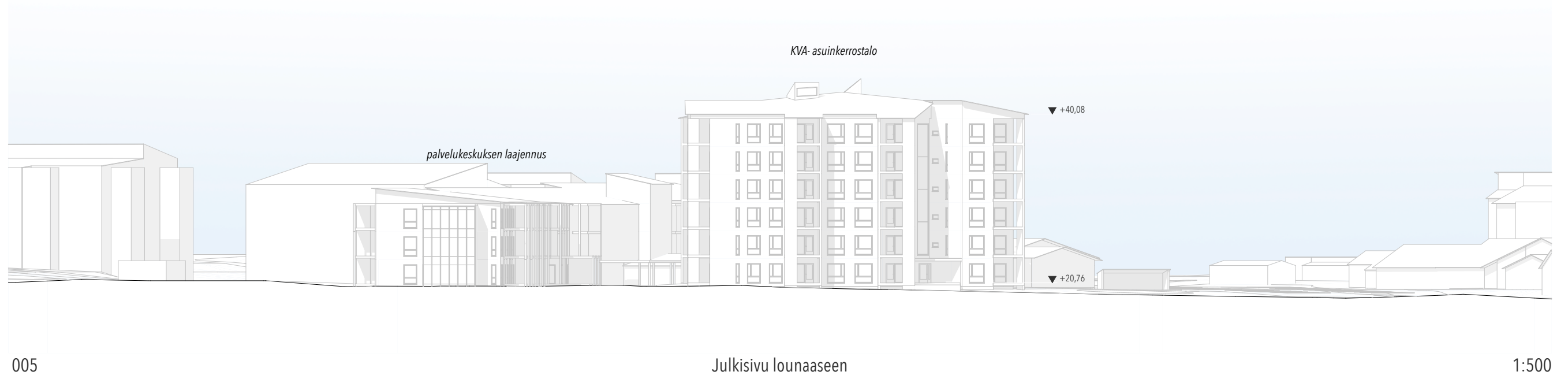
1:500



Arkitehdit a-live
Menninkäsentie 5C
02110 Espoo
www.a-live.fi







KVA- asuinkerrostalo

palvelukeskuksen laajennus

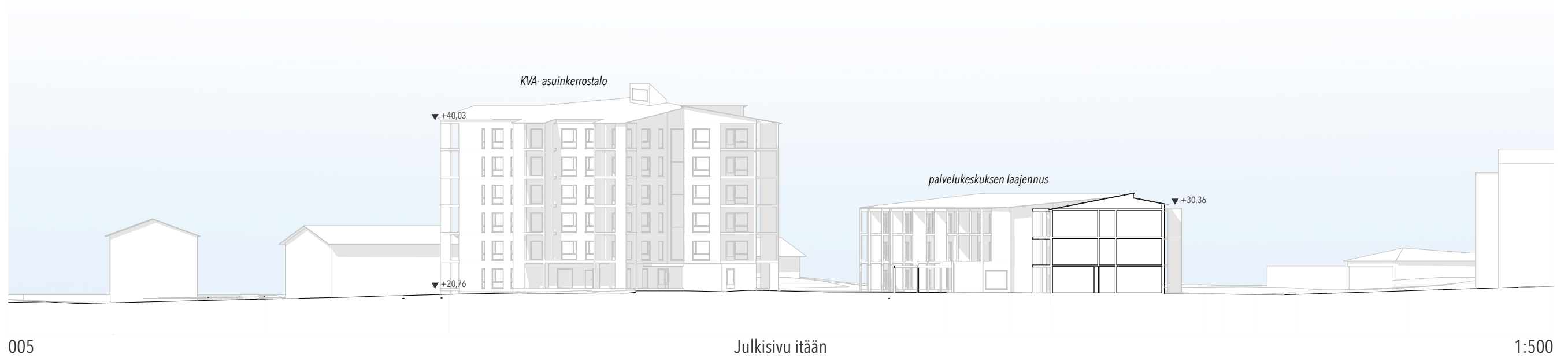
▼ +40,08

▼ +20,76

005

Julkisivu lounaaseen

1:500



KVA-asuinkerrostalo

▼ +40,03

▼ +20,76

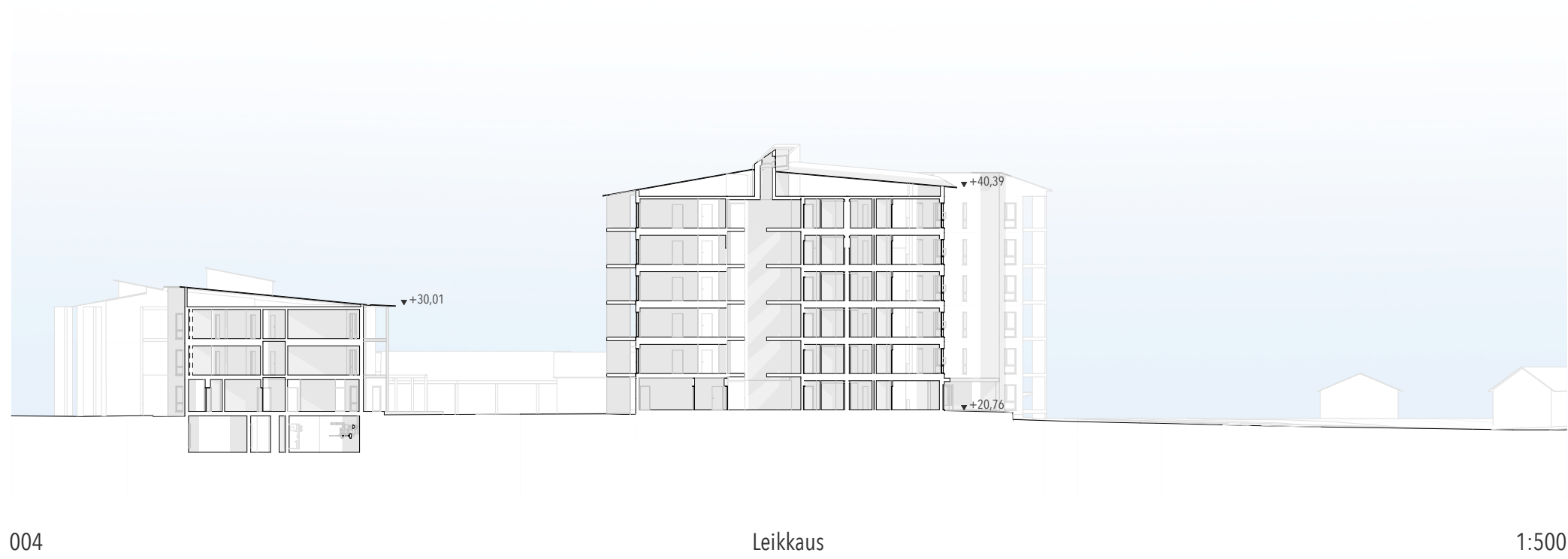
palvelukeskuksen laajennus

▼ +30,36

005

Julkisivu itään

1:500



004

Leikkaus

1:500

KVA asuinkerrostalo



Kaksio
2h+kt+kph+wc
51,0 htm²

Kolmio
3h+kt+kph+wc
68,5 htm²

ALUSTAVAT TUNNUSLUVUT

Bruttoala

1.krs	825 brm ²
2.krs	782 brm ²
3.krs	782 brm ²
4.krs	782 brm ²
5.krs	782 brm ²
6.krs	782 brm ²
yht.	4735 brm ²

Asunnot

Kolmio B4	17 kpl
2h+kt+kph+wc	68,5 htm ²
Kaksio A5	32 kpl
2h+kt+kph+wc	51 htm ²

Huoneistoala

1.krs	239 ht-m ²
2.krs	511,5 ht-m ²
3.krs	511,5 ht-m ²
4.krs	511,5 ht-m ²
5.krs	511,5 ht-m ²
6.krs	511,5 ht-m ²
yht.	2797 ht-m ²

Kerrosala 3206 kem²
(porrashuoneesta laskettu 15m² per kerros)

Väestösuojalaskelma

Varinainen suojatila	=95 m ²
(0,02 x 4735)	
sulkutelta	=2,5 m ²
IV-laitteet	=3,0 m ²
Yhteensä	=105,5 m ²

Autopaikkalaskelma

Autopaikkojen vähimmäismäärä
1 ap/150 k-m² = 22 ap

107 pp

Pohjakerros 1:200

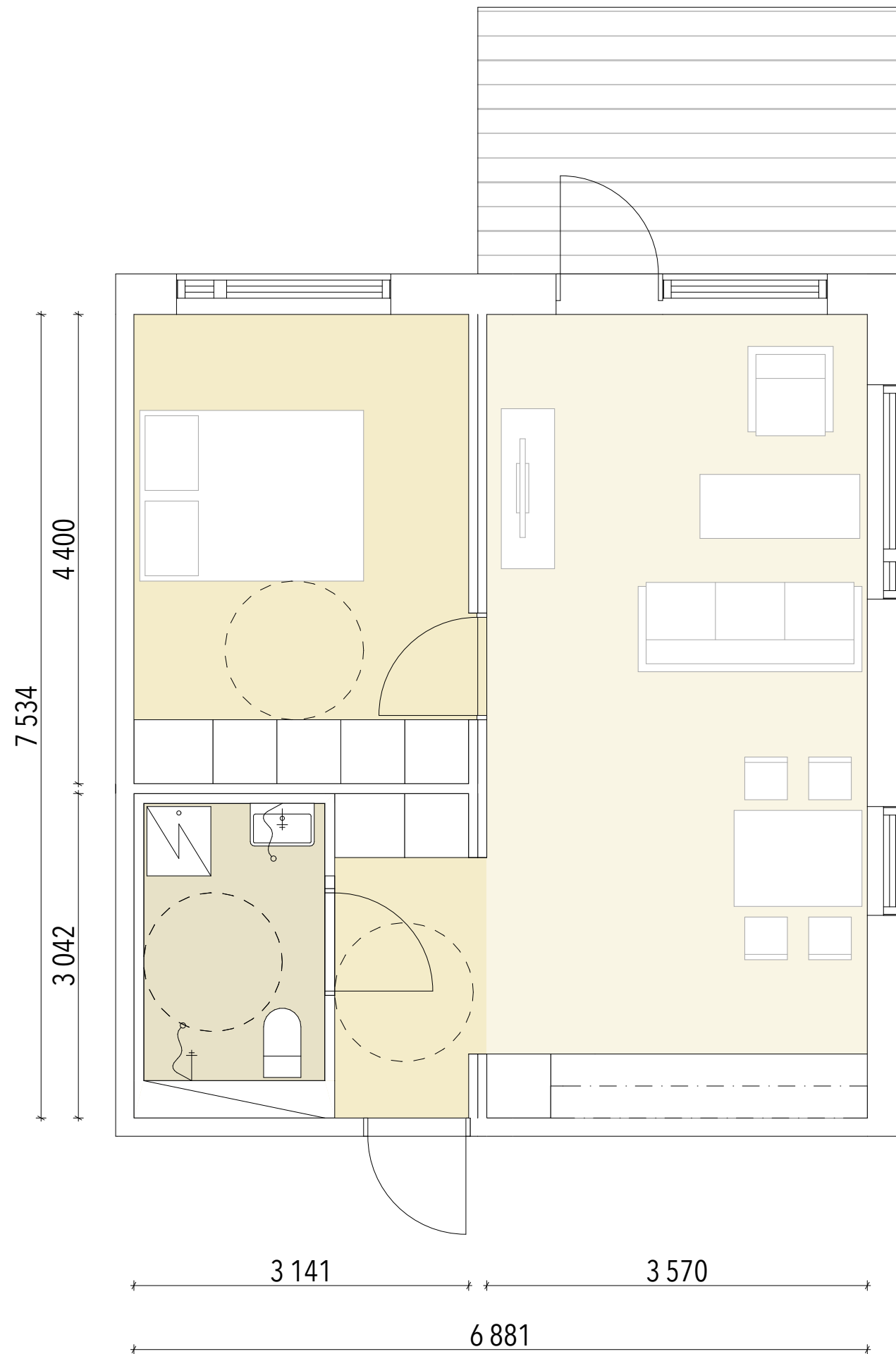
KVA asuinkerrostalo



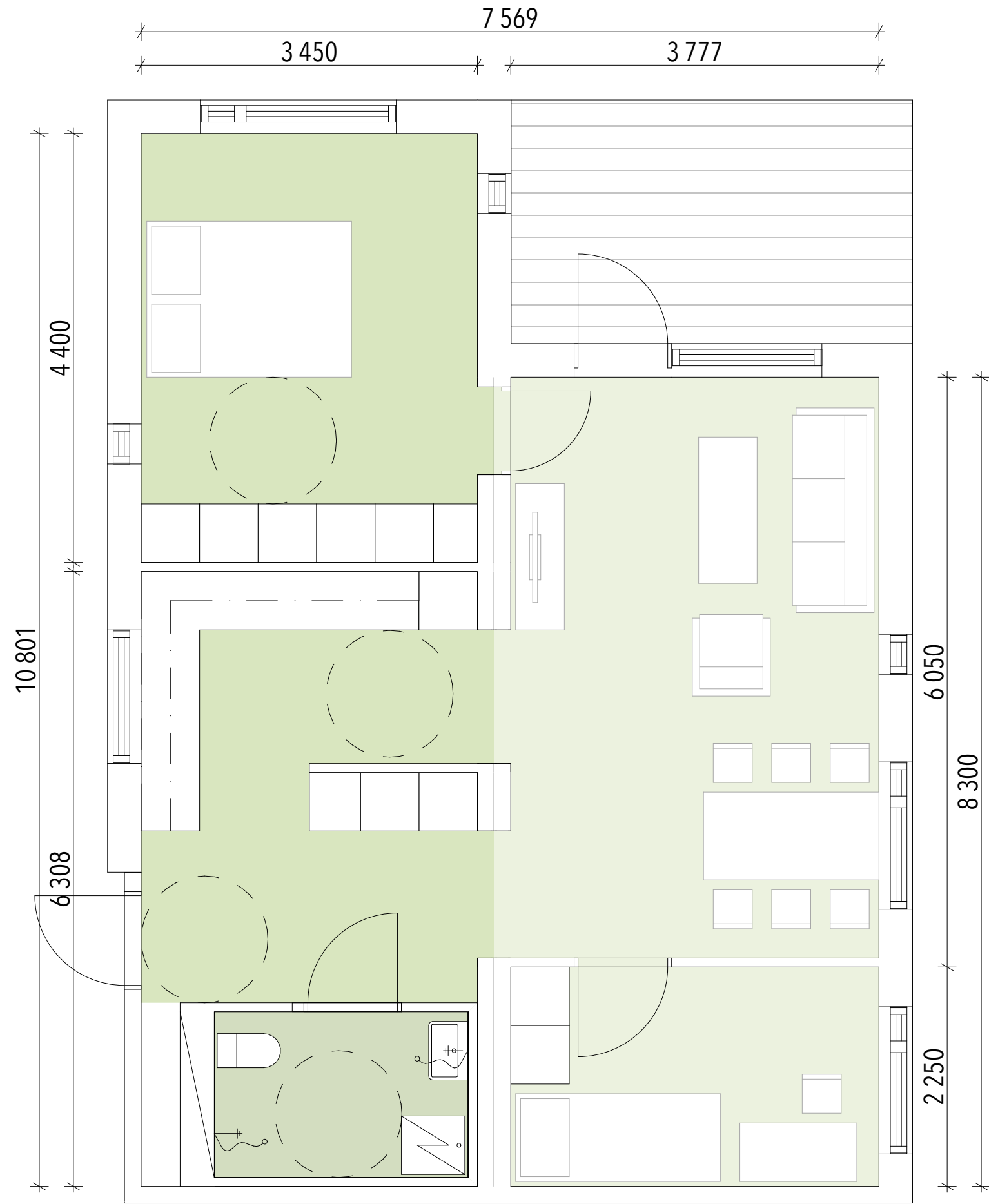
Kaksio
2h+kt+kph+wc
51,0 htm²

Kolmio
3h+kt+kph+wc
68,5 htm²

2.-6.kerros 1:200



Kaksio
2h+kt+kph+wc
 51,0 htm²



Kolmio
3h+kt+kph+wc
 68,5 htm²



005 KVA

Julkisivu kaakkoon 1:200

1:200

Palvelukeskuksen laajennus A



ALUSTAVAT TUNNUSLUVUT

Bruttoala		Asunnot	
1.krs	669 brm ²	Yksiö	31kpl
2.krs	624 brm ²	1h+kt+kph+wc	
3.krs	624 brm ²	35 htm ²	
yht.	1890 brm ²		

Huoneistoala	
1.krs	315 ht-m ²
2.krs	385 ht-m ²
3.krs	385 ht-m ²
yht.	1085 ht-m ²

Kerrosala 1793 kem²

Väestösuojalaskelma	
Varinainen suojatila	=38 m ²
(0,02 x 1890)	
sulkutelta	=2,5 m ²
IV-laitteet	=3,0 m ²
Yhteensä	=43,5 m ²

60 pp

Pohjakerros 1:200

Palvelukeskuksen laajennus A



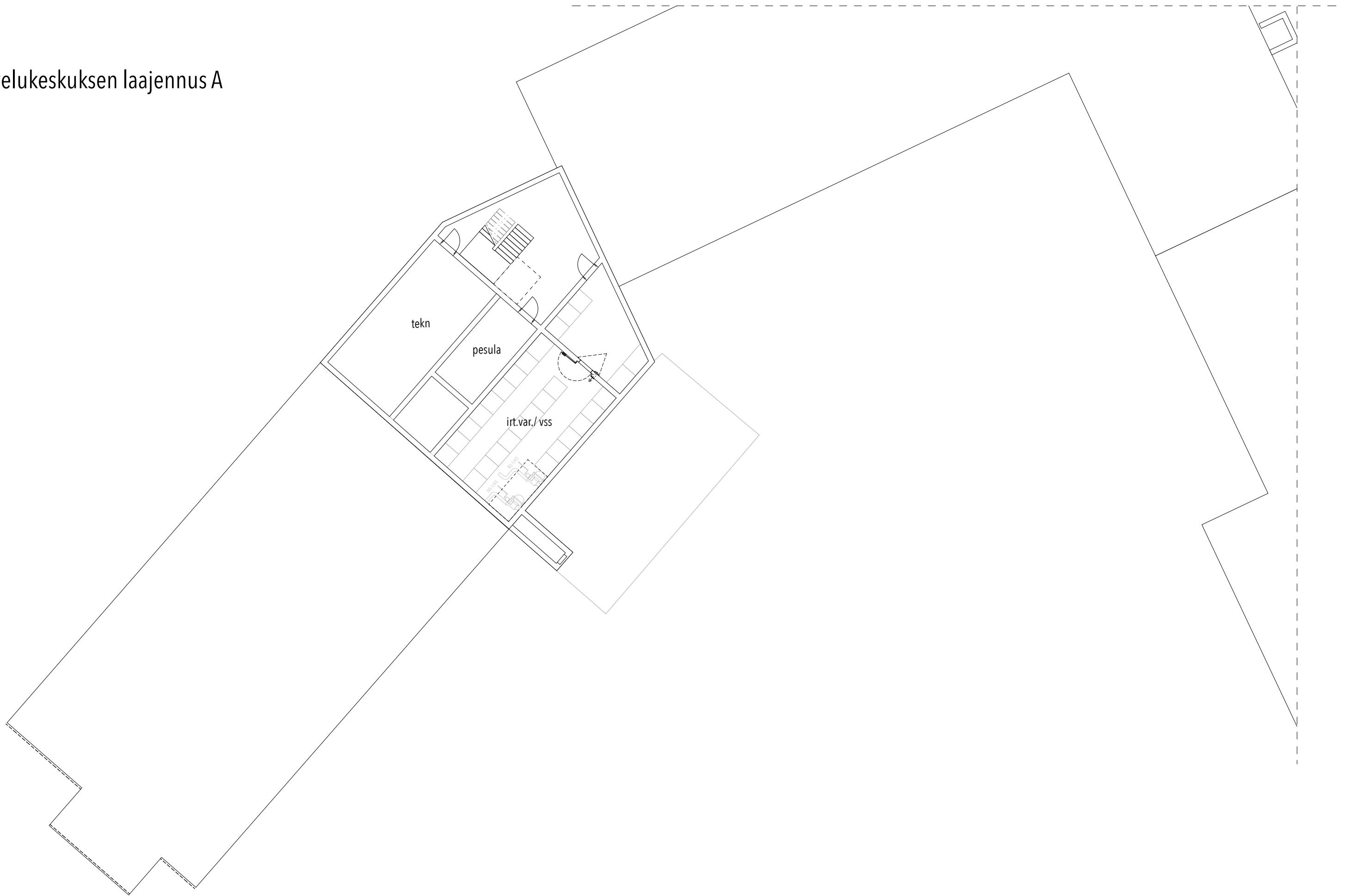
Yksiö
1h+kt+kph+wc
35,0 htm²

yhteistila

varasto

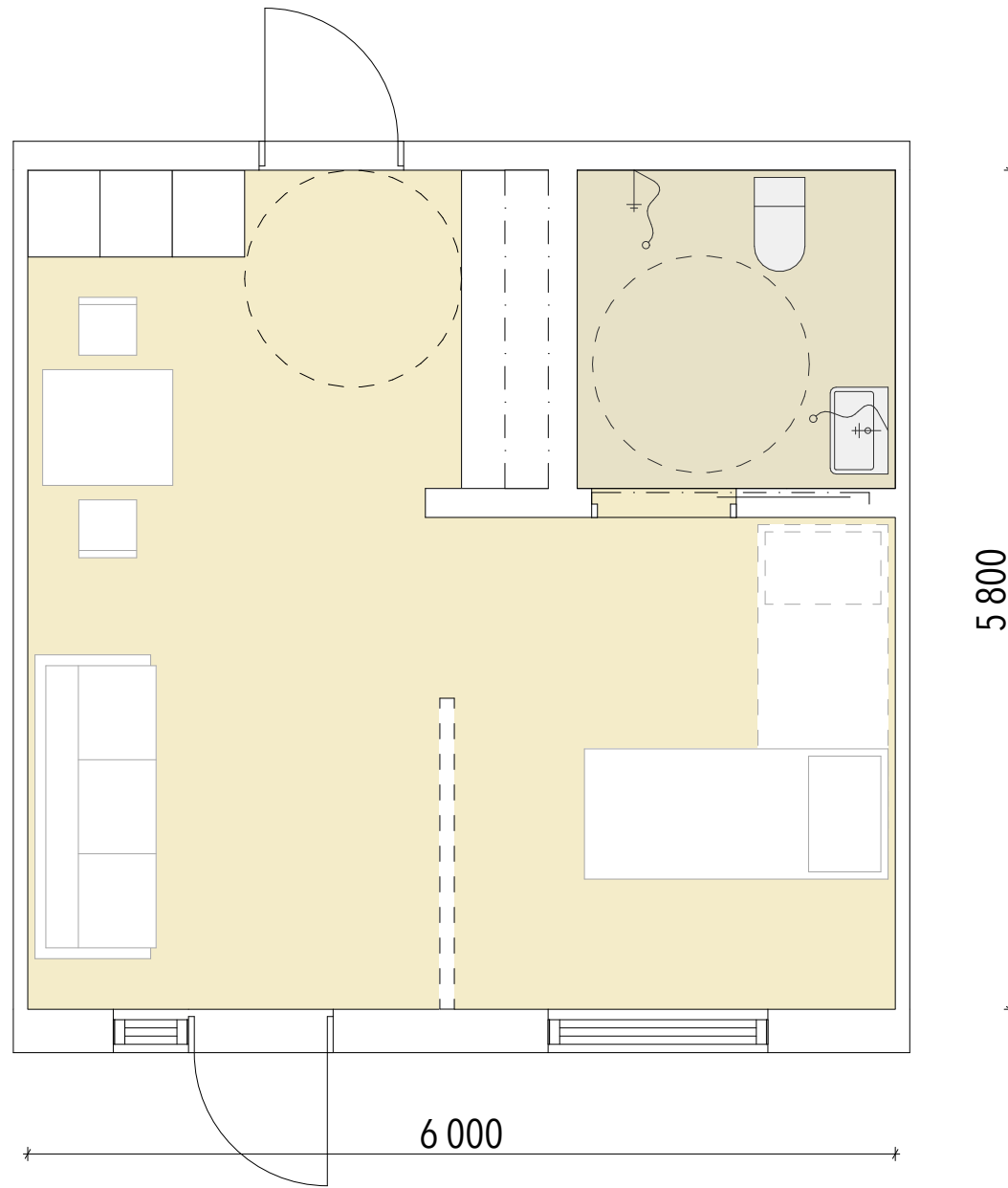
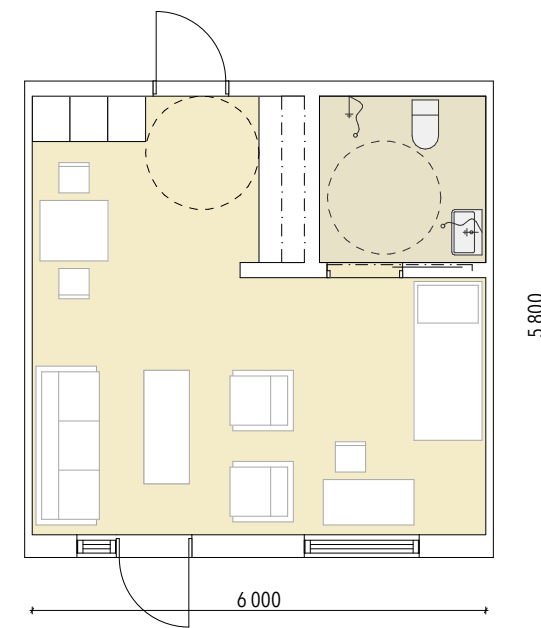
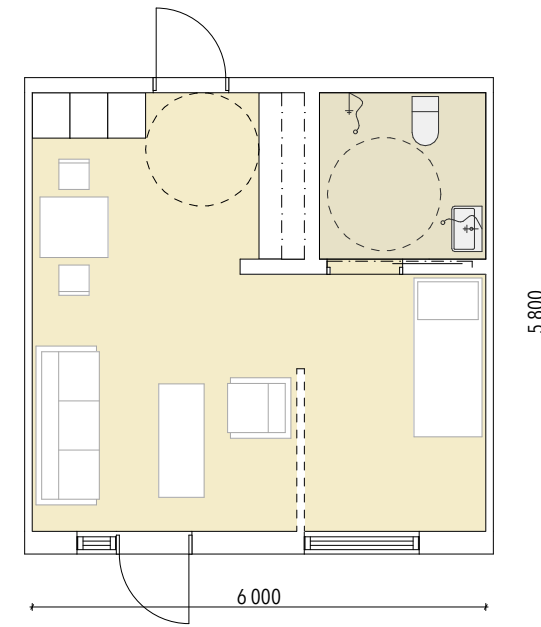
Peruskerros 1:200

Palvelukeskuksen laajennus A



Kellari 1:200

Vaihtoehtoisia asunon kalustuksia



Yksiö
1h+kt+kph+wc
35,0 htm²



005 Palvelukeskus

Julkisivu kaakkoon 1:200

1:200







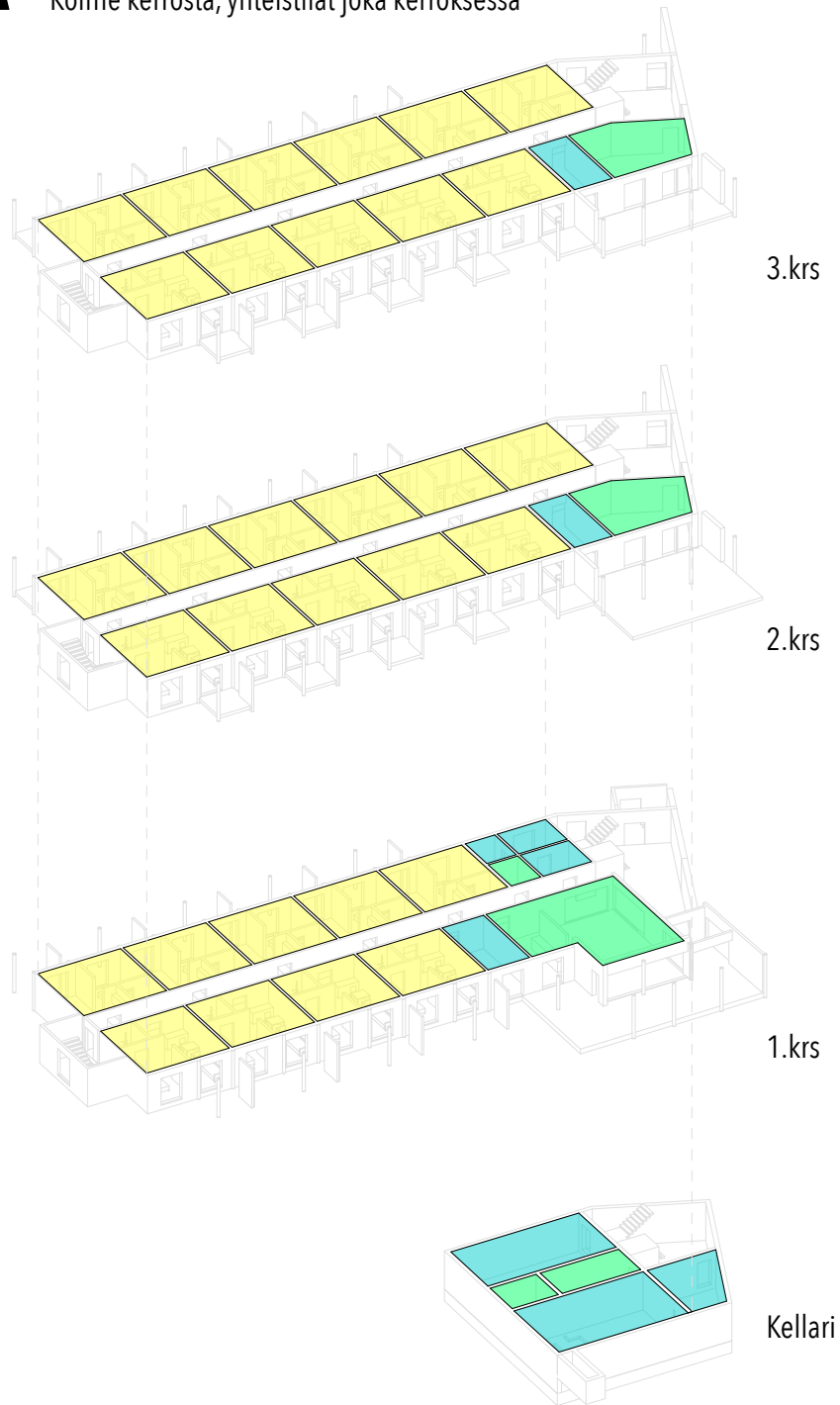




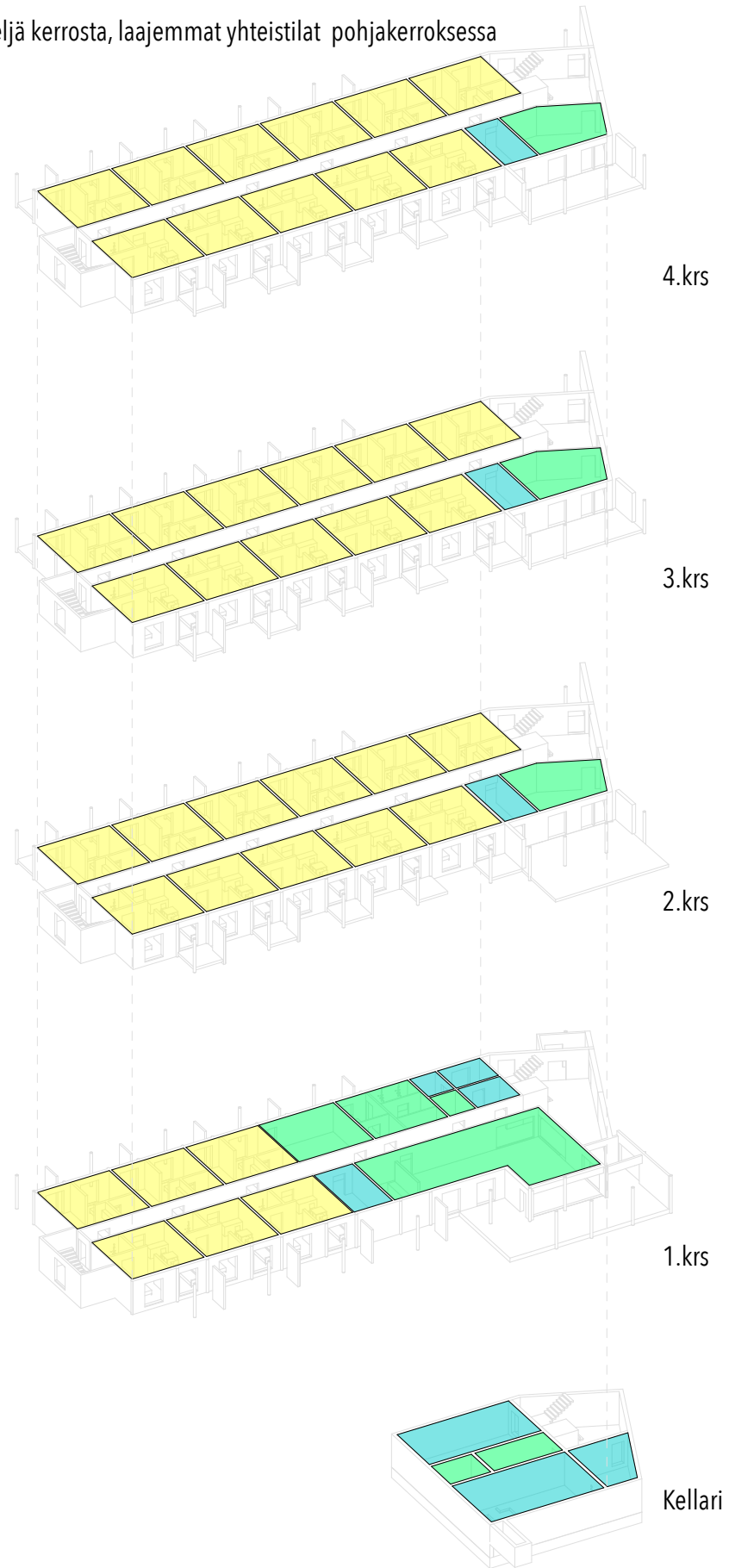


Palvelukeskuksen variaatiot

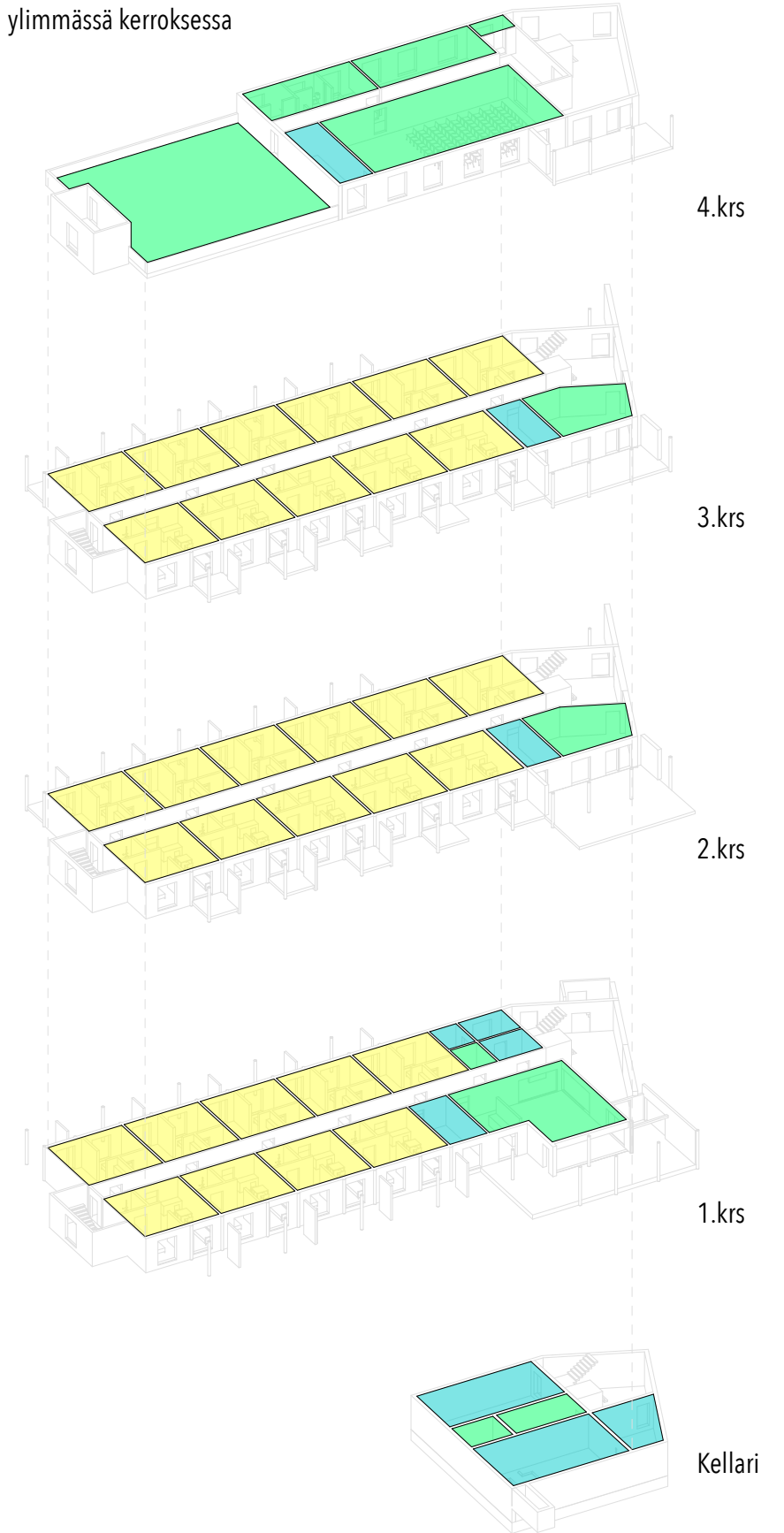
A Kolme kerrosta, yhteistilat joka kerroksessa



B Neljä kerrosta, laajemmat yhteistilat pohjakerroksessa



C Neljä kerrosta, suuret yhteistilat ylimmässä kerroksessa



asunto yhteistila aputila

Palvelukeskuksen laajennus B



PALVELUKESKUS B Sisäntulokerros 1:200

ALUSTAVAT TUNNUSLUVUT

Bruttoala

1.krs	669 brm ²
2.krs	624 brm ²
3.krs	624 brm ²
4.krs	624 brm ²
yht.	2514 brm ²

Asunnot

Yksiö	39kpl
1h+kt+kph+wc	
35 htm ²	

Huoneistoala

1.krs	210 ht-m ²
2.krs	385 ht-m ²
3.krs	385 ht-m ²
4.krs	385 ht-m ²
yht.	1365 ht-m ²

Kerrosala 2380 kem²

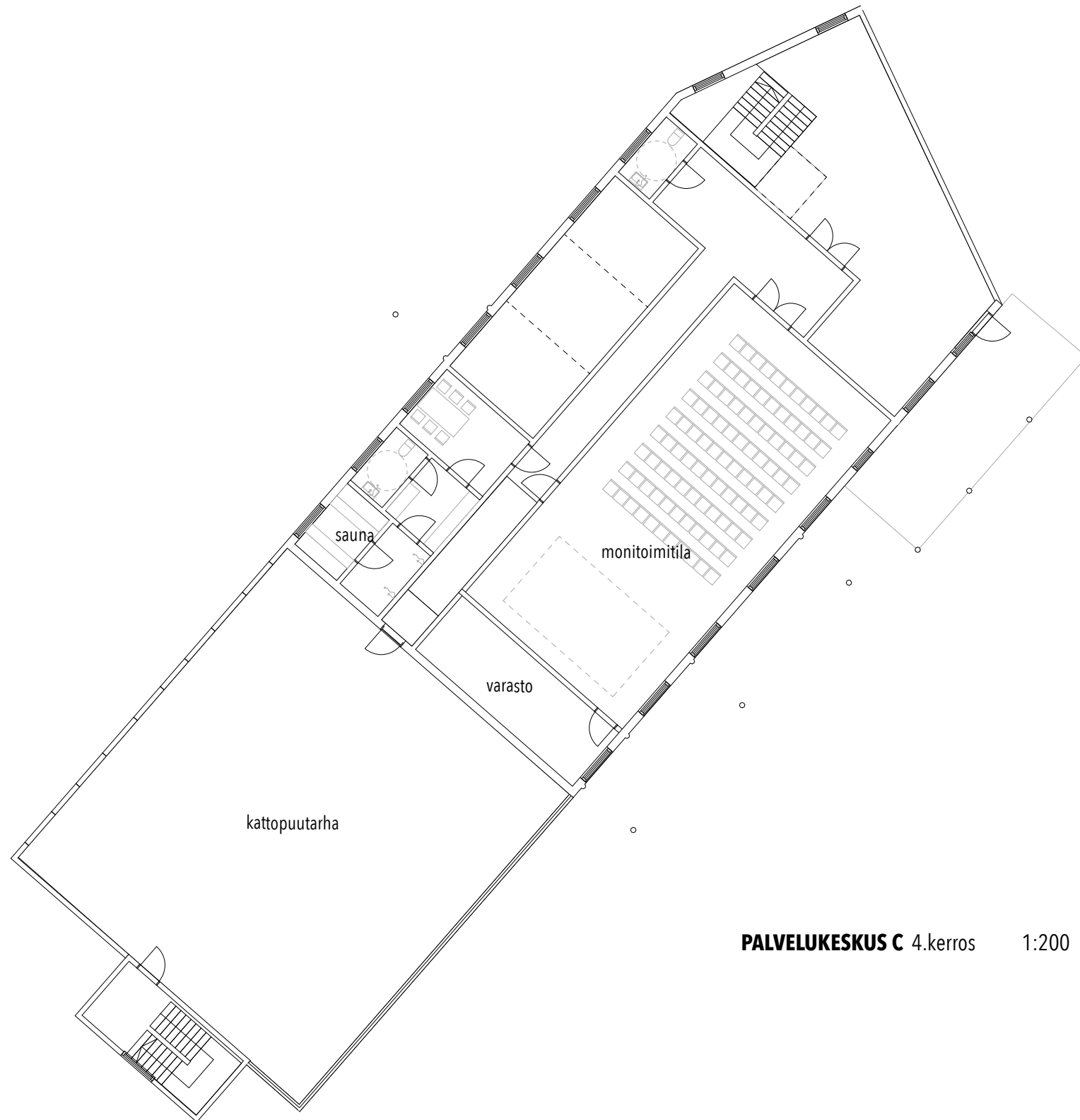
Väestönsuojalaskelma

Varinainen suojatila =51 m²
(0,02 x 2514)

sulkutelta	=2,5 m ²
IV-laitteet	=3,0 m ²
Yhteensä	=56,5 m ²

80 pp

Palvelukeskuksen laajennus C



PALVELUKESKUS C 4.kerros 1:200









004

Palvelukeskuksen laajennus B Leikkaus

1:500

Palvelukeskuksen laajennus
30m² asunnolla 1



ALUSTAVAT TUNNUSLUVUT

Bruttoala		Asunnot	
1.krs	665 brm ²	Yksiö	38kpl
2.krs	660 brm ²	1h+kt+kph+wc	
3.krs	660 brm ²	30 htm ²	
yht.	1985 brm ²		
Huoneistoala			
1.krs	360 ht-m ²		
2.krs	390 ht-m ²		
3.krs	390 ht-m ²		
yht.	1140 ht-m ²		
Kerrosala	1950 kem ²		

Pohjakerros 1:200

Palvelukeskuksen laajennus
30m² asunnolla 1



Palvelukeskuksen laajennus
30m² asunnolla 3



ALUSTAVAT TUNNUSLUVUT

Bruttoala		Asunnot	
1.krs	680 brm ²	Yksiö	35kpl
2.krs	650 brm ²	1h+kt+kph+wc	
3.krs	650 brm ²	30 htm ²	
yht.	1980 brm ²		
Huoneistoala			
1.krs	330 ht-m ²		
2.krs	360 ht-m ²		
3.krs	360 ht-m ²		
yht.	1050 ht-m ²		
Kerrosala 1890 kem ²			

Pohjakerros 1:200

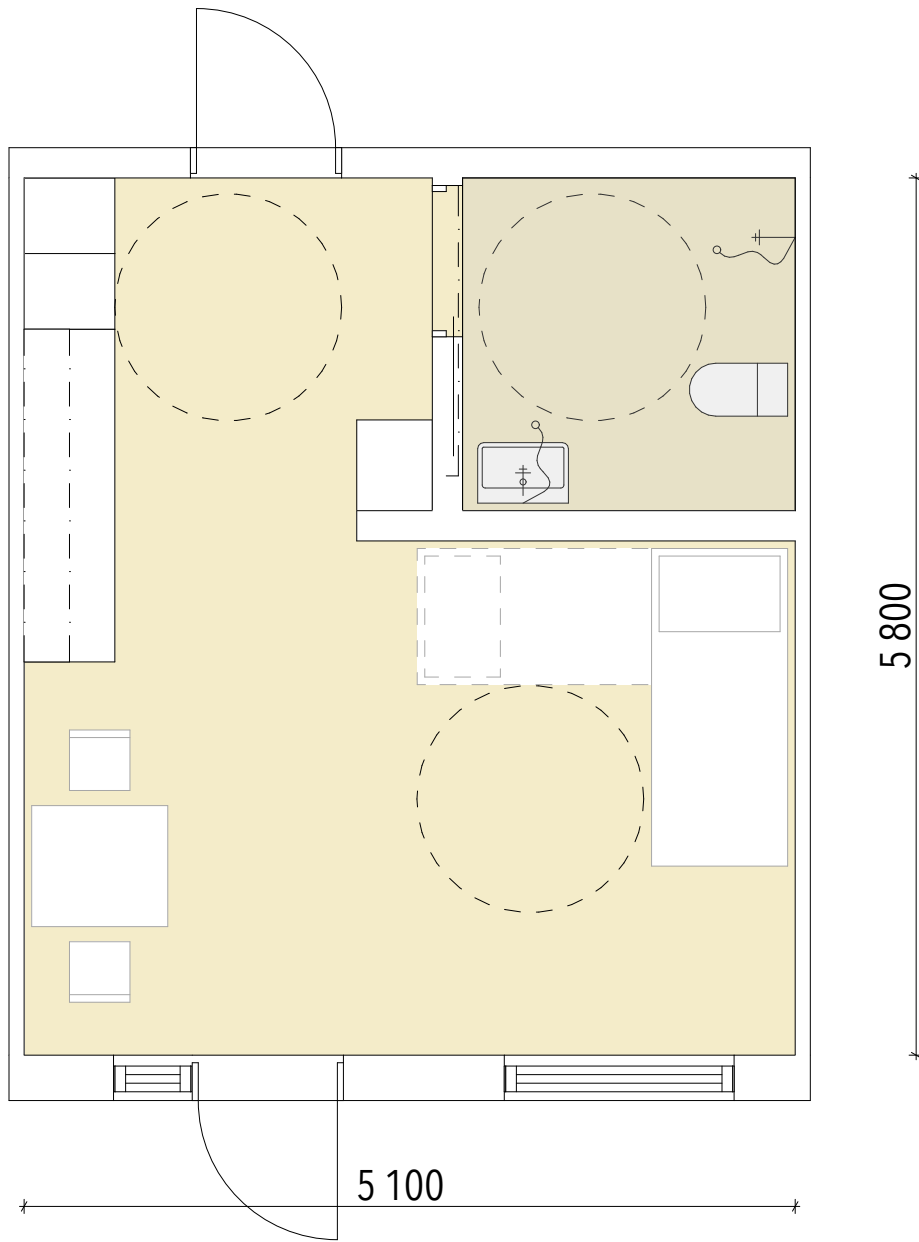
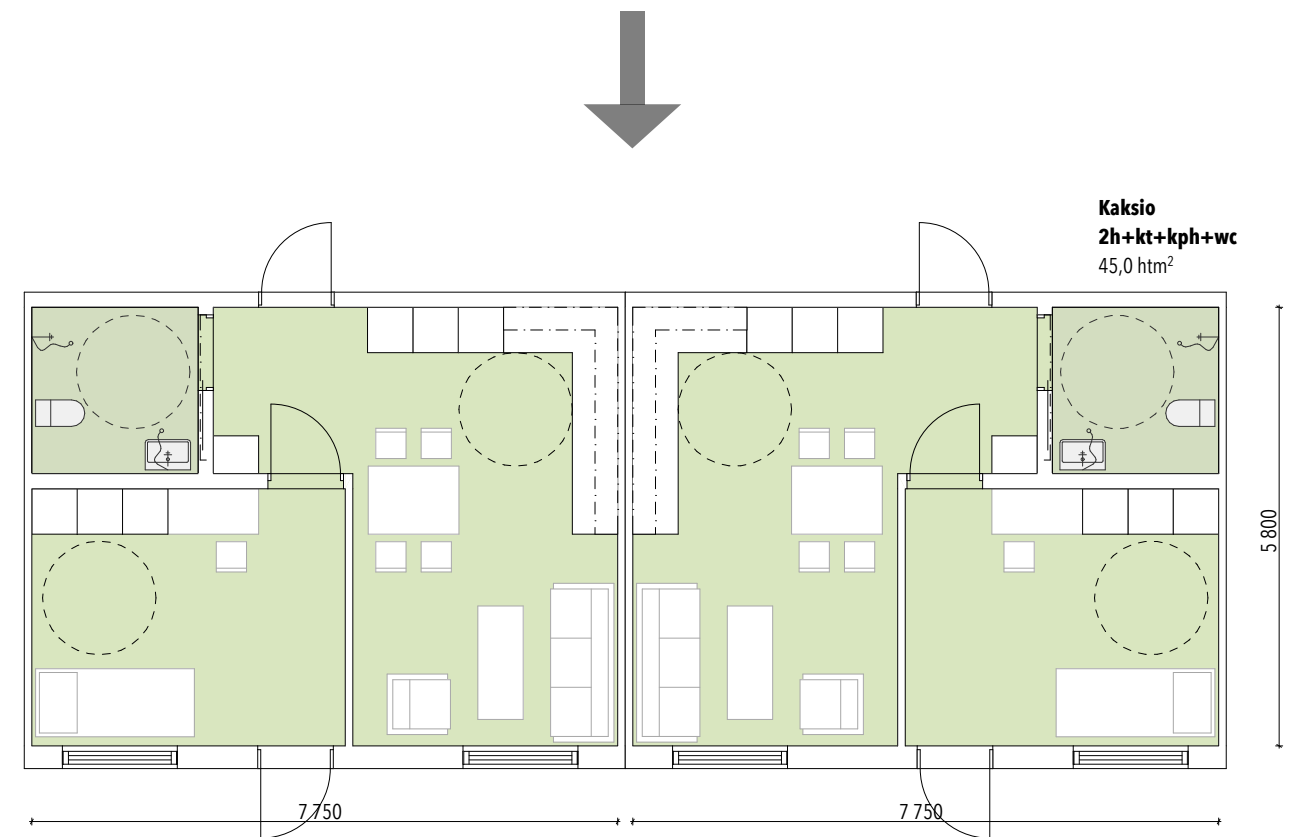
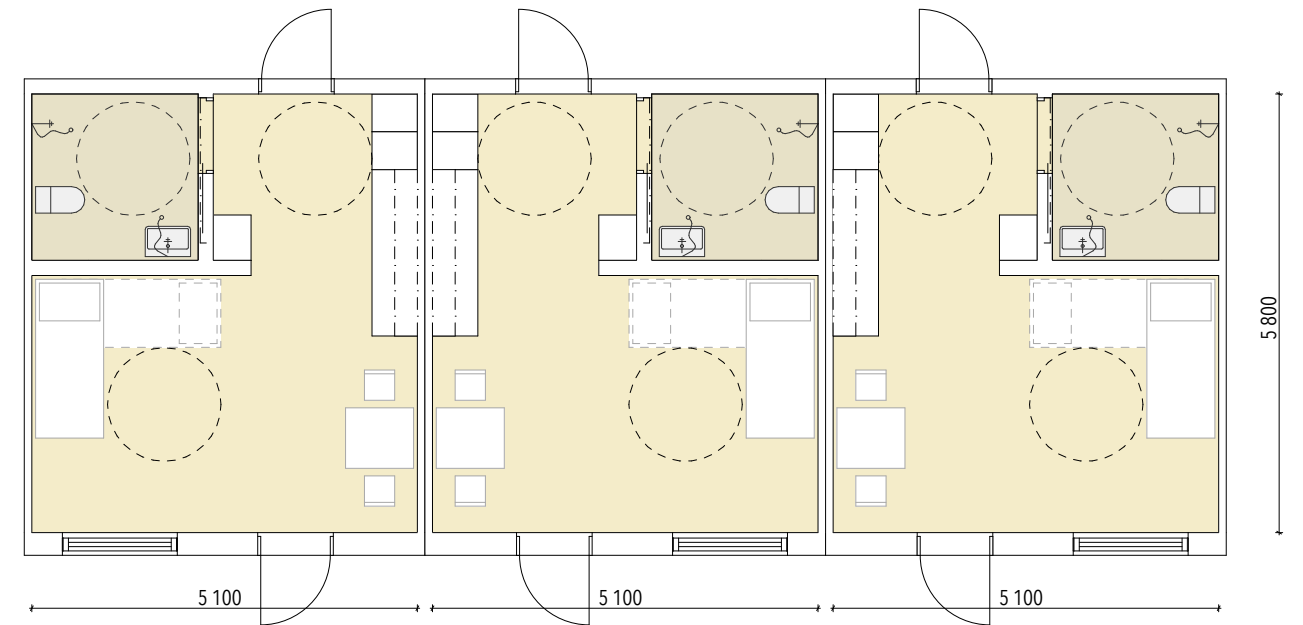
Palvelukeskuksen laajennus
30m² asunnolla 3



Yksiö
1h+kt+kph+wc
30,0 htm²

2-3.krs (+ mahdollinen 4.krs) 1:200

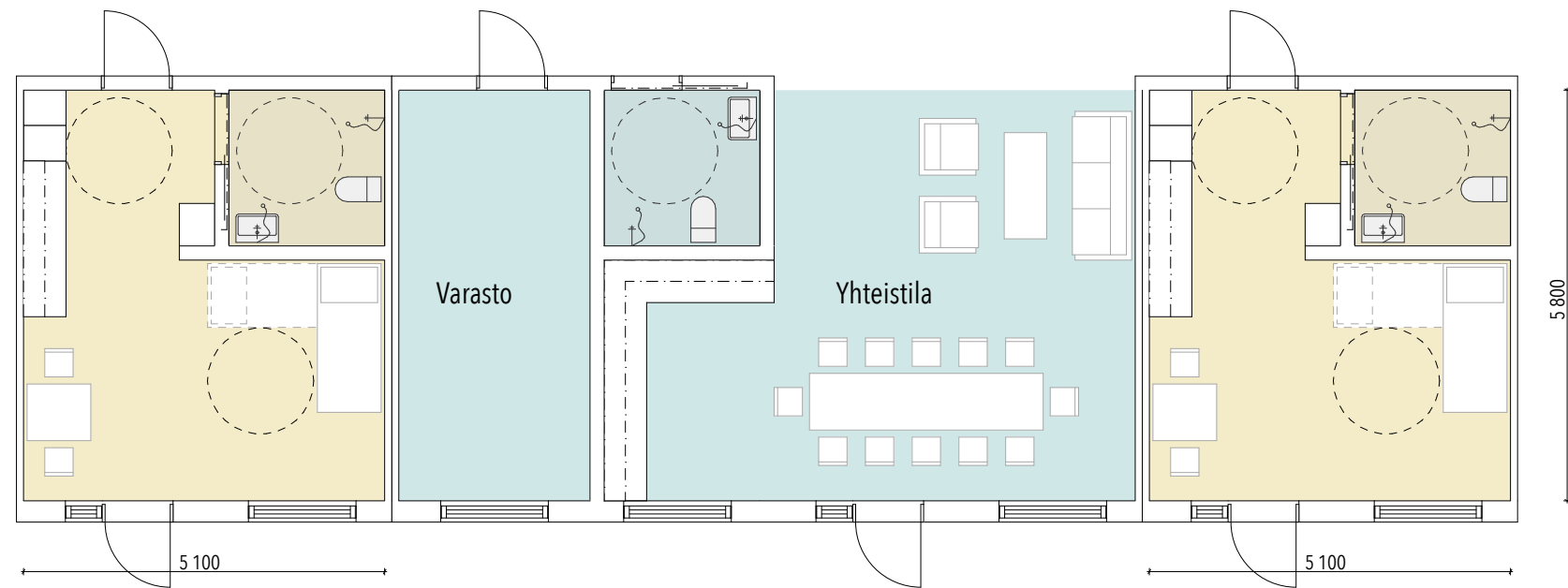
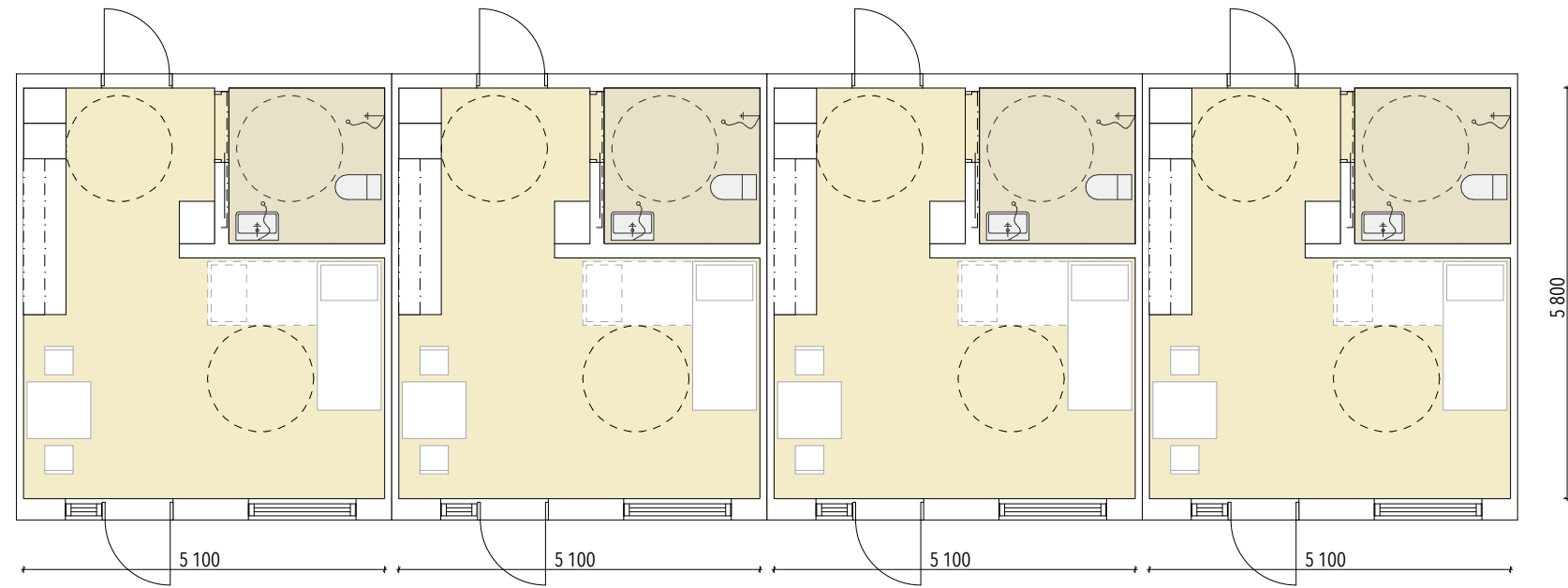
**Kolmen tehostetun palveluasunnon
muutos kahdeksi kevyemmän hoivan
palveluasunnoksi**



Yksiö
1h+kt+kph+wc
30,0 htm²

Kaksio
2h+kt+kph+wc
45,0 htm²

Asuntojen muutos yhteistilaksi ja varastoksi



Palvelukeskuksen laajennus
25m² asunnolla 1



ALUSTAVAT TUNNUSLUVUT

Bruttoala		Asunnot	
1.krs	660 brm ²	Yksiö	43kpl
2.krs	653 brm ²	1h+kt+kph+wc	
3.krs	653 brm ²	25,5 htm ²	
yht.	1966 brm ²		

Huoneistoala	
1.krs	331,5 ht-m ²
2.krs	382,5 ht-m ²
3.krs	382,5 ht-m ²
yht.	1096,5 ht-m ²

Kerrosala 1950 kem²

Yksiö
1h+kt+kph+wc
25,5 htm²

Pohjakerros 1:200

Palvelukeskuksen laajennus
25m² asunnolla 1



Yksiö
1h+kt+kph+wc
25,5 htm²

asunto / yhteistila /
varasto / palvelutila

wc

yhteistila

Palvelukeskuksen laajennus
25m² asunnolla 3



Yksiö
1h+kt+kph+wc
25,5 htm²

ALUSTAVAT TUNNUSLUVUT

Bruttoala		Asunnot	
1.krs	677 brm ²	Yksiö	40kpl
2.krs	650 brm ²	1h+kt+kph+wc	
3.krs	650 brm ²	25,5 htm ²	
yht.	1977 brm ²		

Huoneistoala

1.krs	306 ht-m ²
2.krs	357 ht-m ²
3.krs	357 ht-m ²
yht.	1020 ht-m ²

Kerrosala 1895 kem²

Pohjakerros 1:200

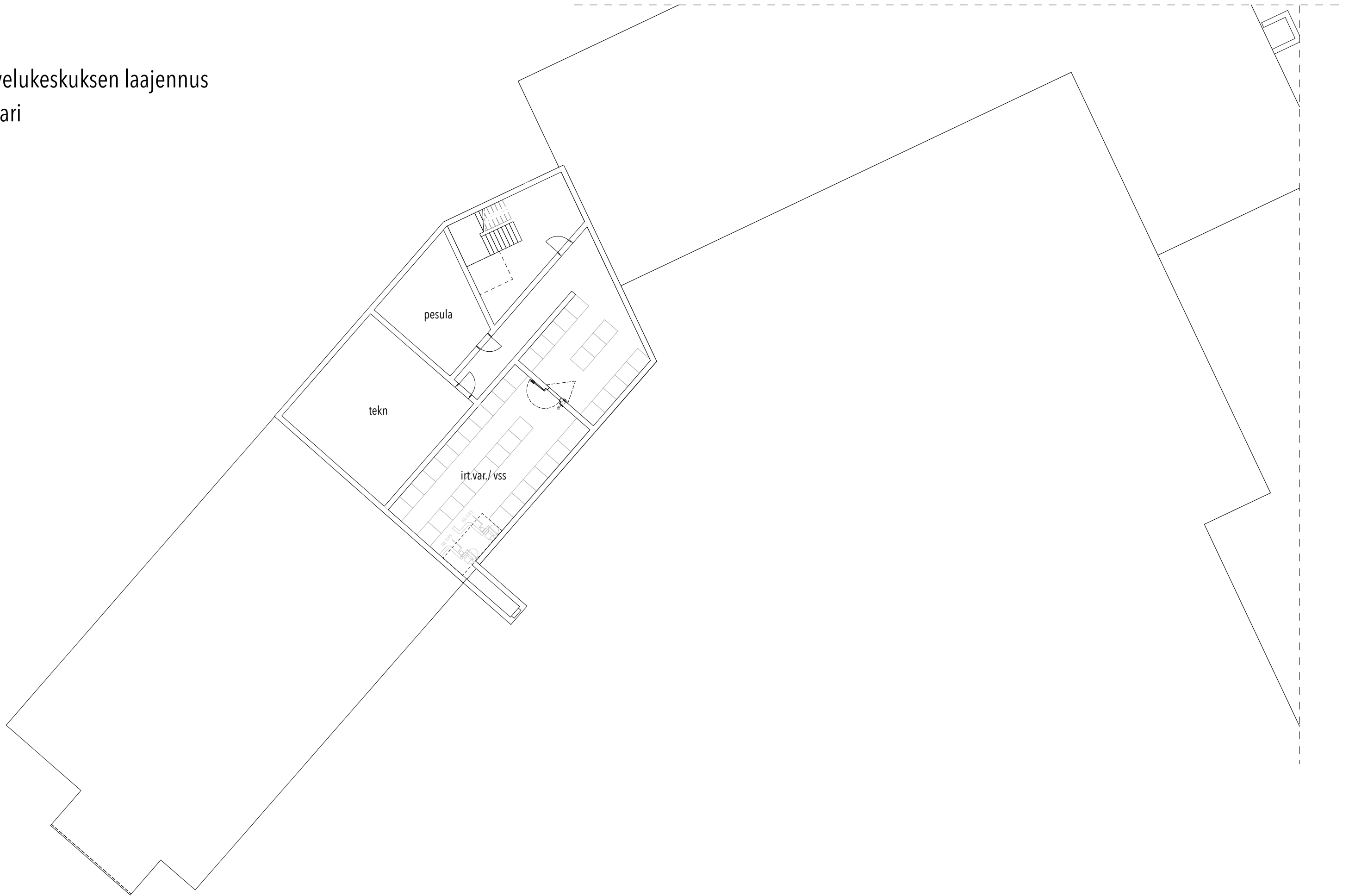
Palvelukeskuksen laajennus
25m² asunnolla 3



Yksiö
1h+kt+kph+wc
25,5 htm²

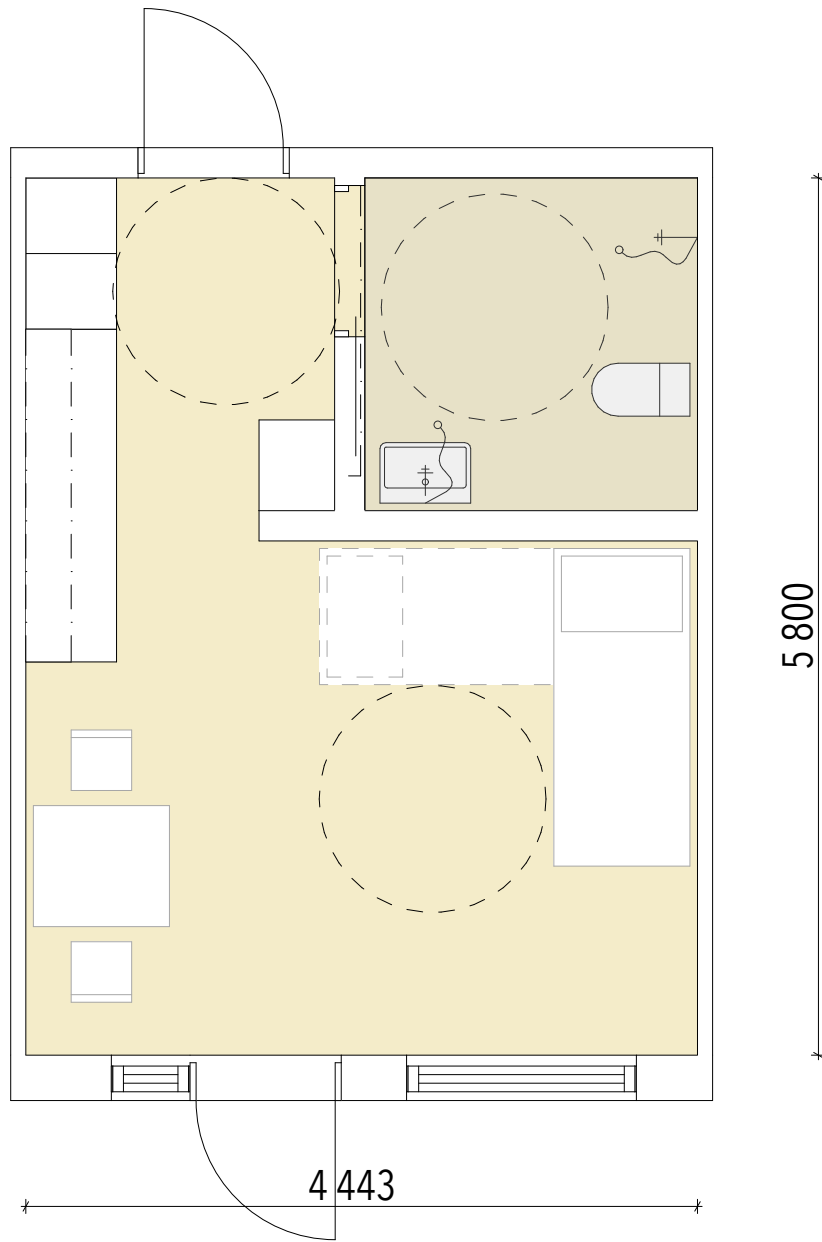
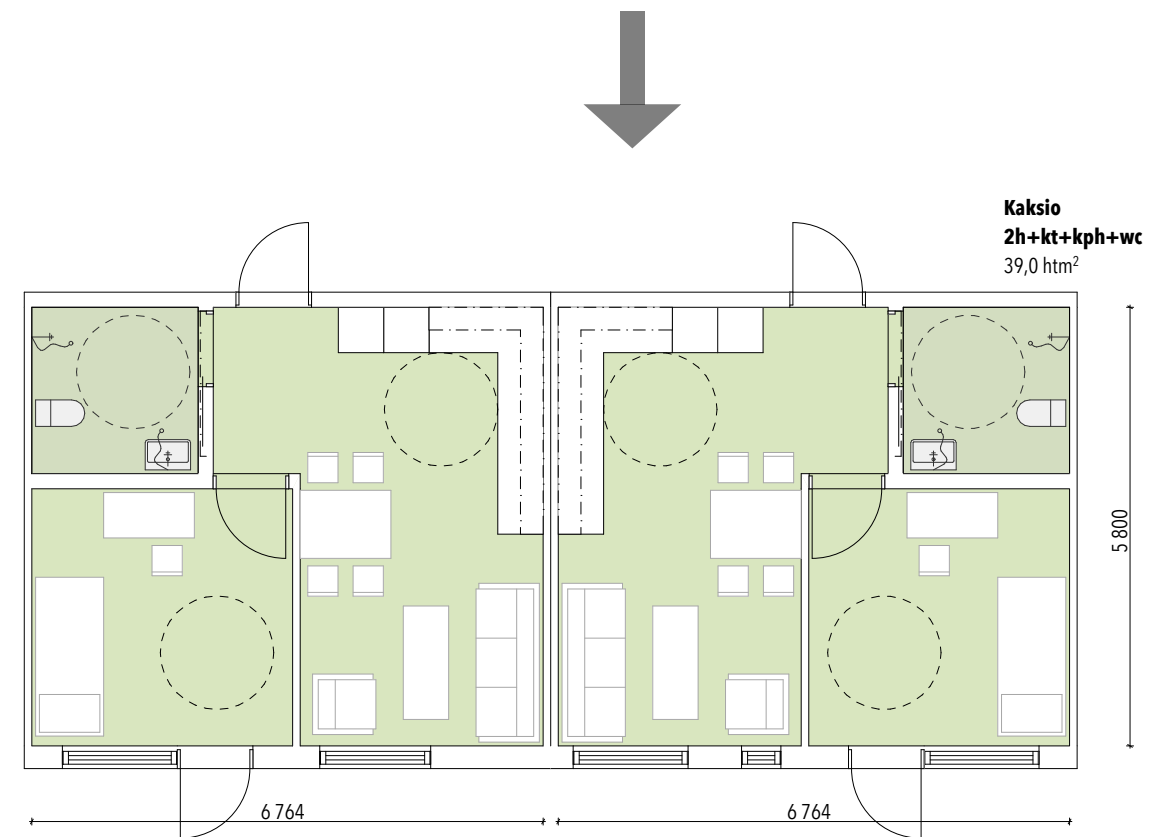
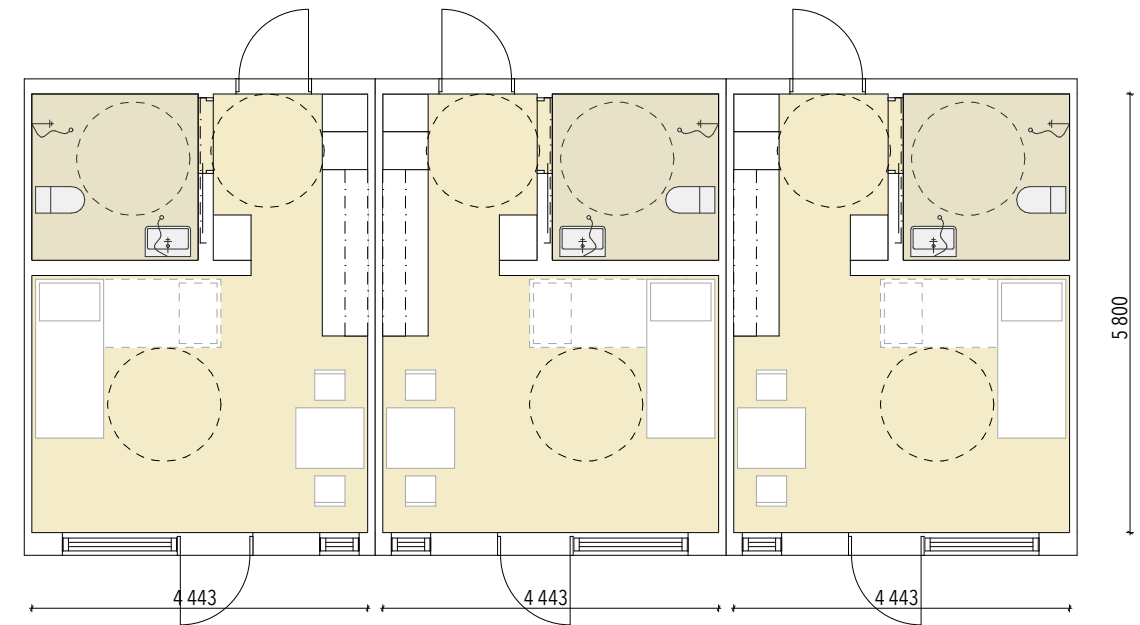
2-3.krs (+ mahdollinen 4.krs) 1:200

Palvelukeskuksen laajennus
Kellari



Kellari 1:200

**Kolmen tehostetun palveluasunnon
muutos kahdeksi kevyemmän hoivan
palveluasunnoksi**



Yksiö
1h+kt+kph+wc
25,5 htm²

Kaksio
2h+kt+kph+wc
39,0 htm²