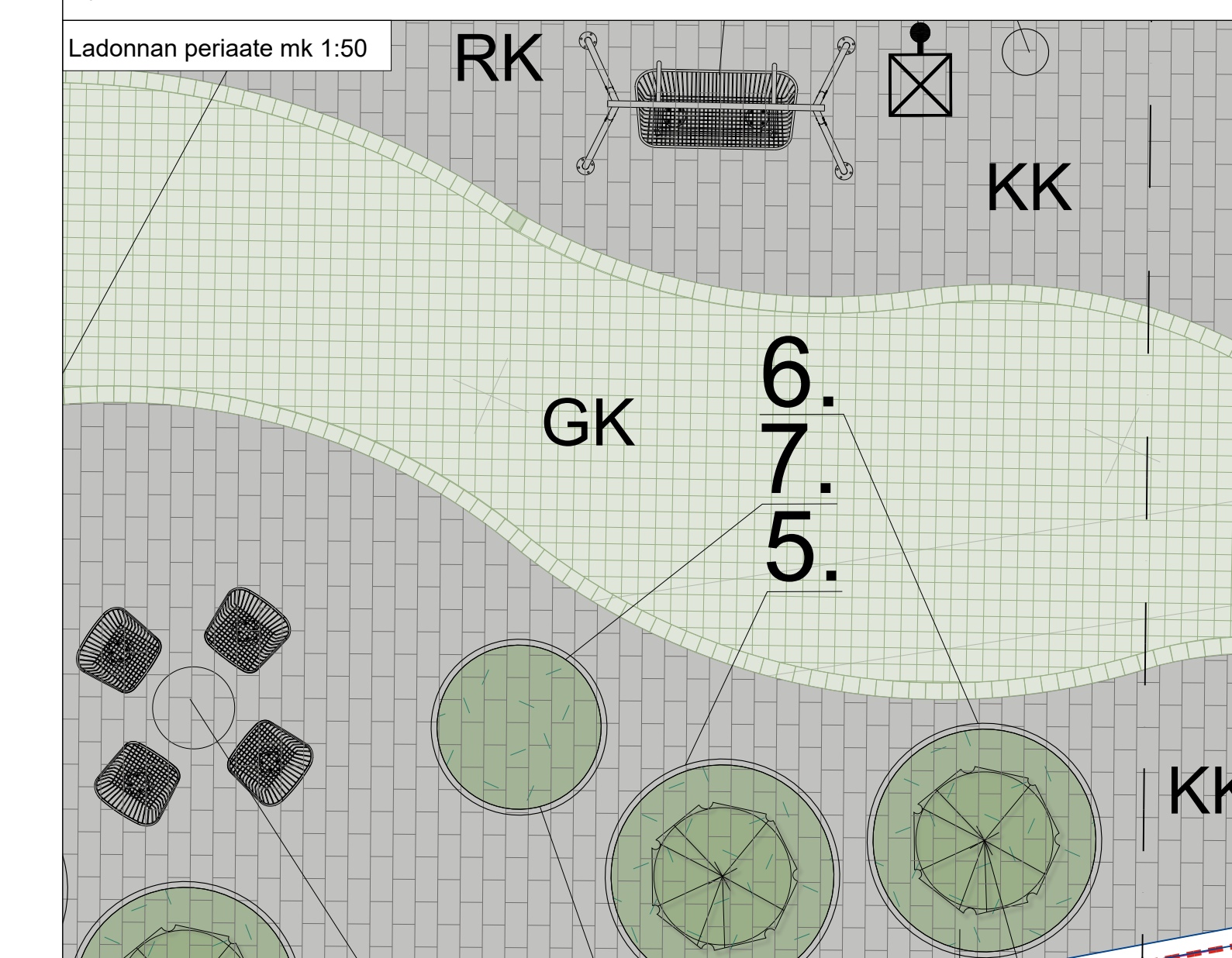
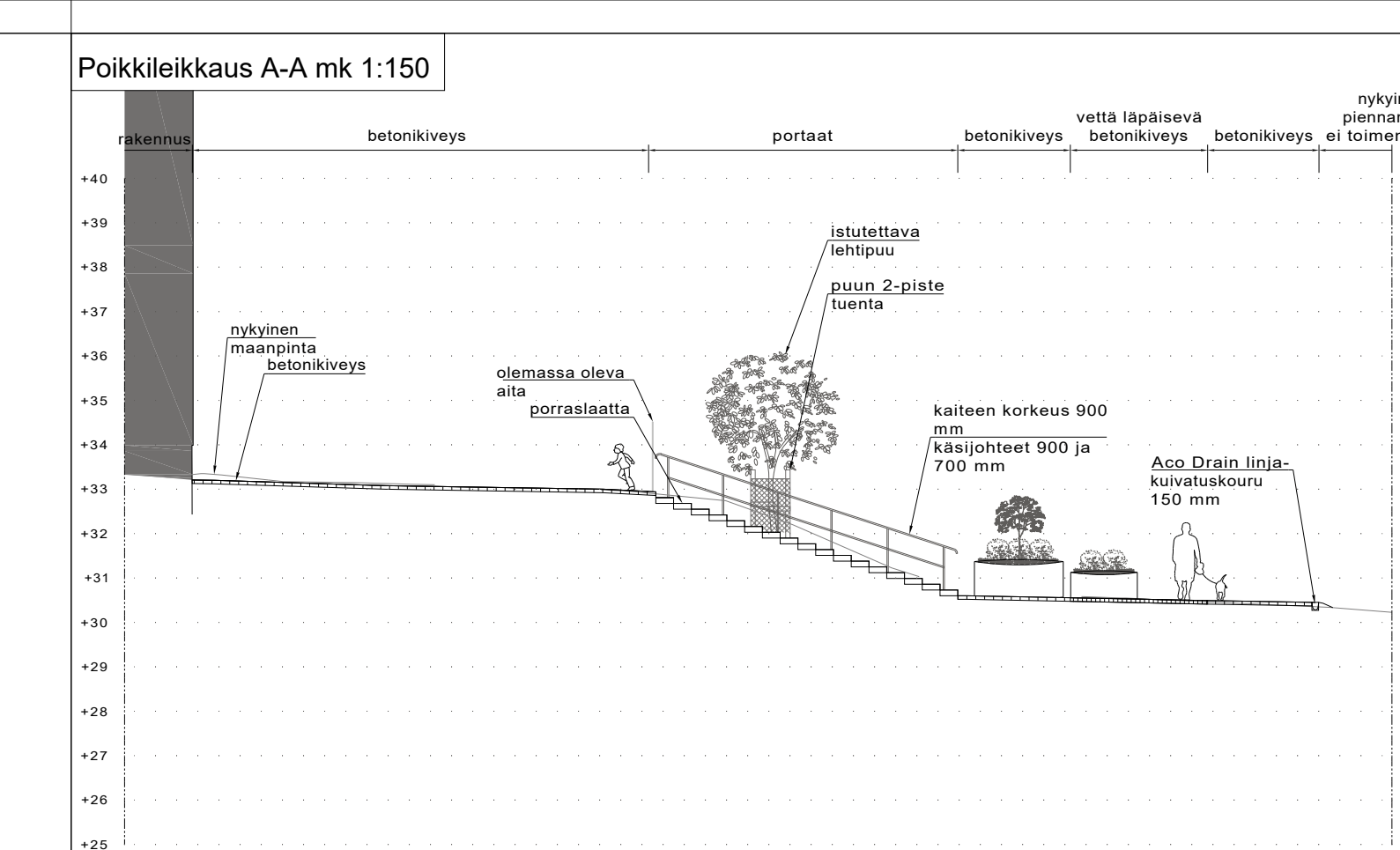


- Piirustusmerkinnät**
- ASF asfaltti
 - KK betonikiveys
 - GK vettä läpäisevä kiveys
 - RK reunakivi
 - PL porraslaatta
 - nurmi
 - pensasalue
 - uusi lehtipuu
 - uusi yksittäispensas
 - käsijohde
 - istutusallas
- kaluste
 - valaisin
 - linjakuivatuskouru
 - olemassaoleva puu
 - poistettava puu
 - olemassaoleva sähkökeskus
 - olemassaoleva rakennus
 - olemassaoleva aita
 - pelastusreitti / nostopaikka
 - suunnittelualue
 - tonnin raja

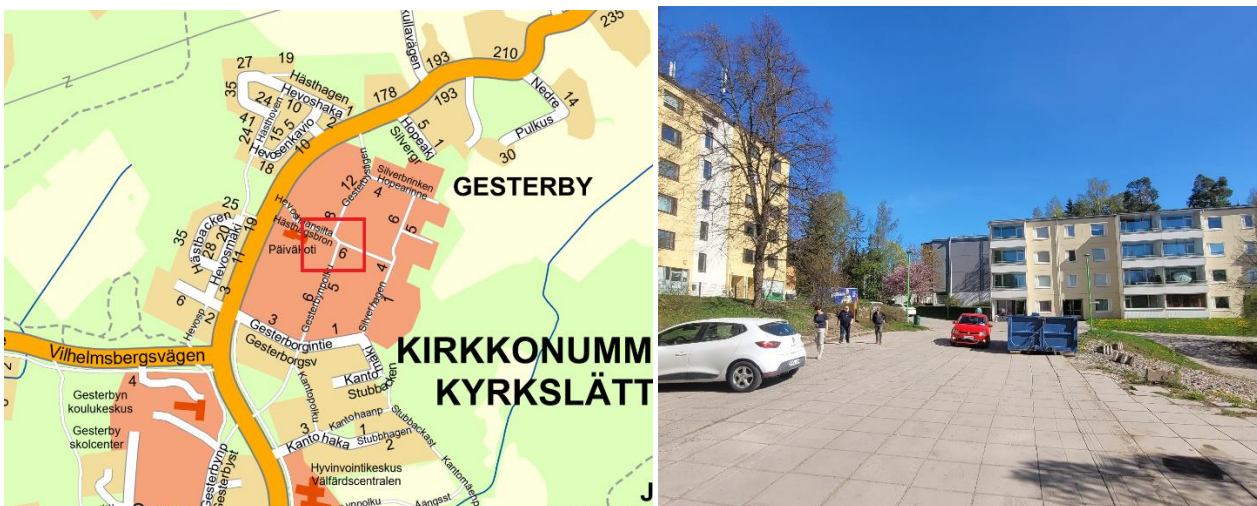


Revisio	Päivä	Muutos	Suunnittelija
Koordinaatisto GK25 ja korkeusjärjestelmä N2000			
Kunta/kaupunki	Käyvä-alue	Korttelin/Tila	Työnr/Revisio
Kolsari			
Rakennuskohteen nimi ja osoite		Piirustuksen sisältö	Mittakaavat
Gesterbyntori Gesterbynpolku 02410 Kirkkonummi		Asemapiirustus Detalji	1:200 1:50
KIRKKONUMMEN KUNTA			
Yhdyskuntatekniikan toimiala Investointipalvelut			
Päivä	Projektinjohtaja	Tiivistö	Projektinumero
29.11.2024	Jarmo Silvennoinen	Gesterbyntori_asempiirros	P51469
Suunnittelija	Työn nro	Piirustuksen nro	Muutos
H. Väisänen			
Tarkastaja	J. Silvennoinen		
Yhteyshenkilö	J. Silvennoinen		
FCG Finnish Consulting Group Oy Puistikatu 2A, 40100 Jyväskylä Puh. 010 4090 etunimi.sukunimi@fcg.fi			

Gesterbyntori, suunnitelmaselostus

Lähtötilanne

Suunnittelualue sijaitsee Kirkkonummella Gesterbyn kaupunginosassa Gesterbynpolun varrella Jokisuonrinteen ja Hevoshaansillan risteyksessä. Alueen koko on n. 1200 m². Alue on nykyisellään kerrostalojen väliin jäävä jäsenetelemätön, avoin alue, jossa on myös jonkin verran kasvillisuutta. Tällä hetkellä aluetta käytetään epävirallisena pysäköintialueena. Alueen pinnoitteena on pääasiassa betonilaattaa. Torialueen rajautuu länsipuolelta kerrostalotonttiin, jonka pelastusväylät vaikuttavat suunnitteluratkaisuihin.

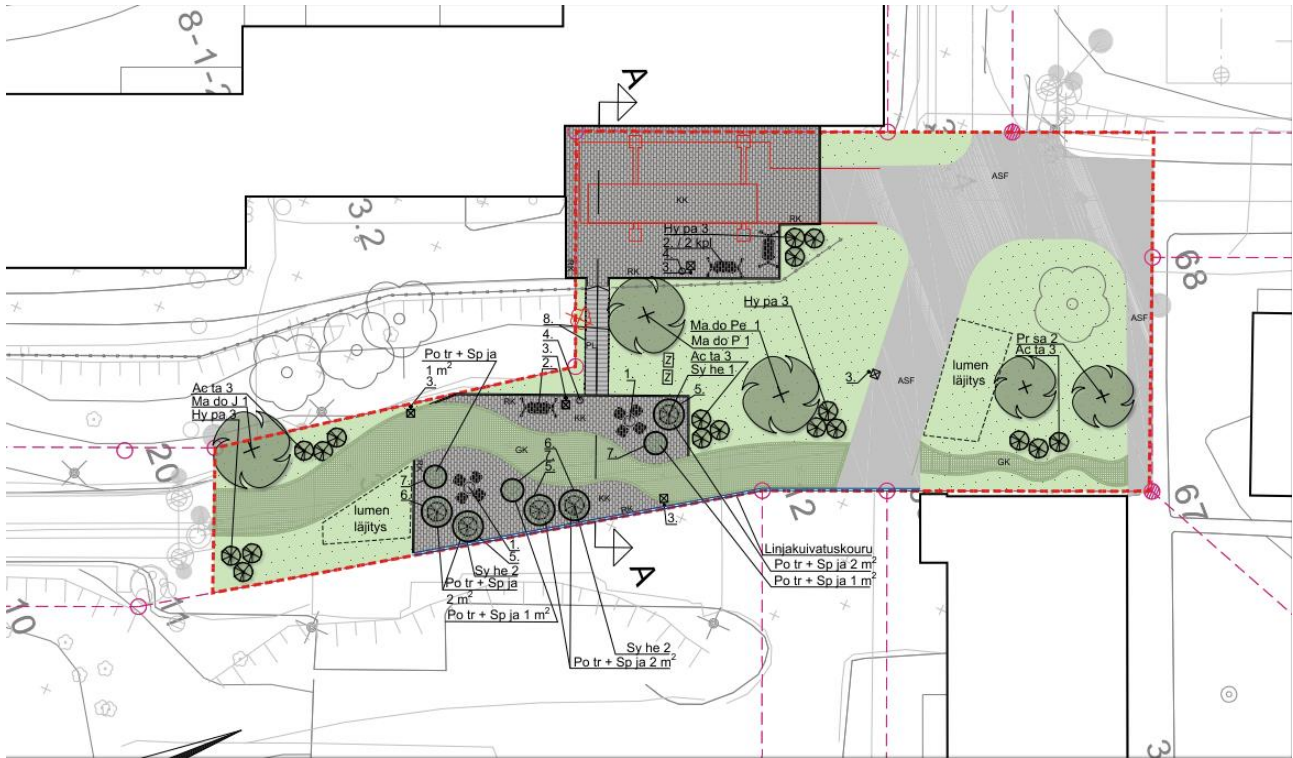


Suunnittelualue kartalla / Kirkkonummen kunta, alueen nykytilaa / kuva Henna Väisänen

Suunnittelutavoitteet

Suunnittelutyön tavoitteena on laatia toteutussuunnitelma Gesterbyntorin alueesta. Tavoitteena on saada alueesta viihtyisä torimainen oleskelualue, jossa on istumapaikkoja sekä istutuksia. Ratkaisut tulee tehdä niin, että autojen pysäköinti alueella saataisiin estettyä. Luonnosvaiheessa alueesta laadittiin kolme vaihtoehtoista luonnosehdotusta, joista alueen asukkaat saivat äänestää suosikkiaan. Eniten ääniä saanut vaihtoehto valittiin jatkosuunnittelun pohjaksi. Ääniä annettiin yhteensä 58 kpl, joista 30 kpl annettiin vaihtoehdolle 2. Äänet kerättiin nettiäänestyksen sekä kunnantalolla olleiden paperisten vastauslomakkeiden kautta.

Suunnitteluratkaisut



Ote suunnitelmakartasta / FCG Finnish Consulting Group Oy

Suunnitelmassa torialue on sijoitettu nykyisen kivetyn alueen keskivaiheille. Torin koko on n. 150 m². Torin pinnoitteena on tummanharmaa betonikiveys. Torialueelle ja sen läpi kulkee nurmikivipintainen, aaltoileva reitti, joka toimii myös huoltoreittinä. Torille on sijoitettu 8 kpl erikokoisia corten-teräksisiä siirrettäviä istutusaltaita, joihin istutetaan rungolliset syreenit sekä maanpeitepensasta. Torin kalusteina on pihakeinu sekä kaksi pöytäryhmää. Ylätasanteen alue käsitellään betonikivellä ja sen reunalle sijoitetaan kaksi pihakeinua. Ylätasanteelle on varattu vapaata tilaa pelastusajoneuvoja varten. Ylätasanteen ja torin väliseen luiskaan rakennetaan kaiteella varustetut portaat. Suunnittelualueen koillissivulle rakennetaan nurmikivipinnoitteinen polku Jokisuonrinteen varrella olevan talon seinustalle. Nykyiset asfalttialueet kunnostetaan ja niiden linjausta muutetaan hieman. Suunnittelualue valaistaan viidellä pylväsvalaisimella, jotka siirretään nykyisiltä sijainneiltaan uusille paikoille. Ylätasanteelle ja torialueelle sijoitetaan roska-astiat. Suunnittelualueelle on varattu kaksi paikkaa lumen läjitystä varten.

Kasvillisuutta lisätään myös puiston nykyisille viheralueille samalla kun nurmialueita laajennetaan. Istutettava kasvillisuus on pääasiassa kukkivia lehtipuita, kuten omenapuita. Lisäksi nurmialueille istutetaan pensasryhmiä.



Ehdotettuja kalusteita torialueelle / Nola, ehdotettu istutusallas / Haveno

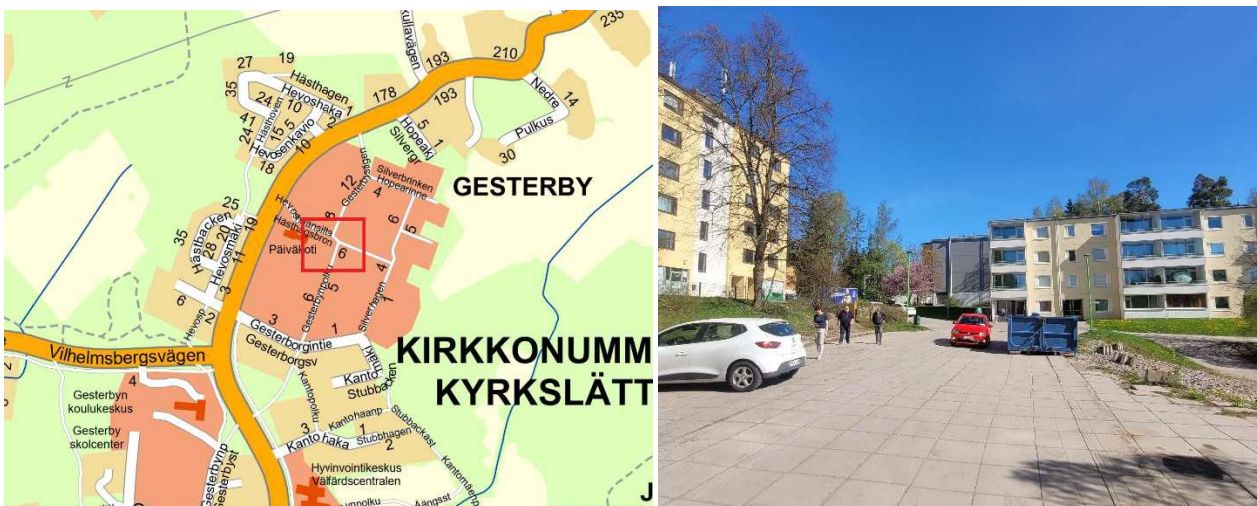


Ehdotetut pinnoitteet, Kartanokivi ja Golf-kivi / Rudus, porraslaatta / Lakka

Gesterbytorget, planbeskrivning

Utgångsläge

Planeringsområdet ligger i Kyrkslätt i stadsdelen Gesterby invid Gesterbystigen i korsningen mellan Åkärrsbrinken och Hästhagsbron. Områdets areal är ca 1200 m². Området är i nuläget ett ostrukturerat, öppet område mellan flervåningshusen. På området finns också lite växtlighet. För närvarande används området som ett inofficiellt parkeringsområde. Området är till största delen belagt med betongplattor. Torgområdet gränsar på den västra sidan till flervåningshustomten, vars räddningsvägar inverkar på planeringslösningarna.

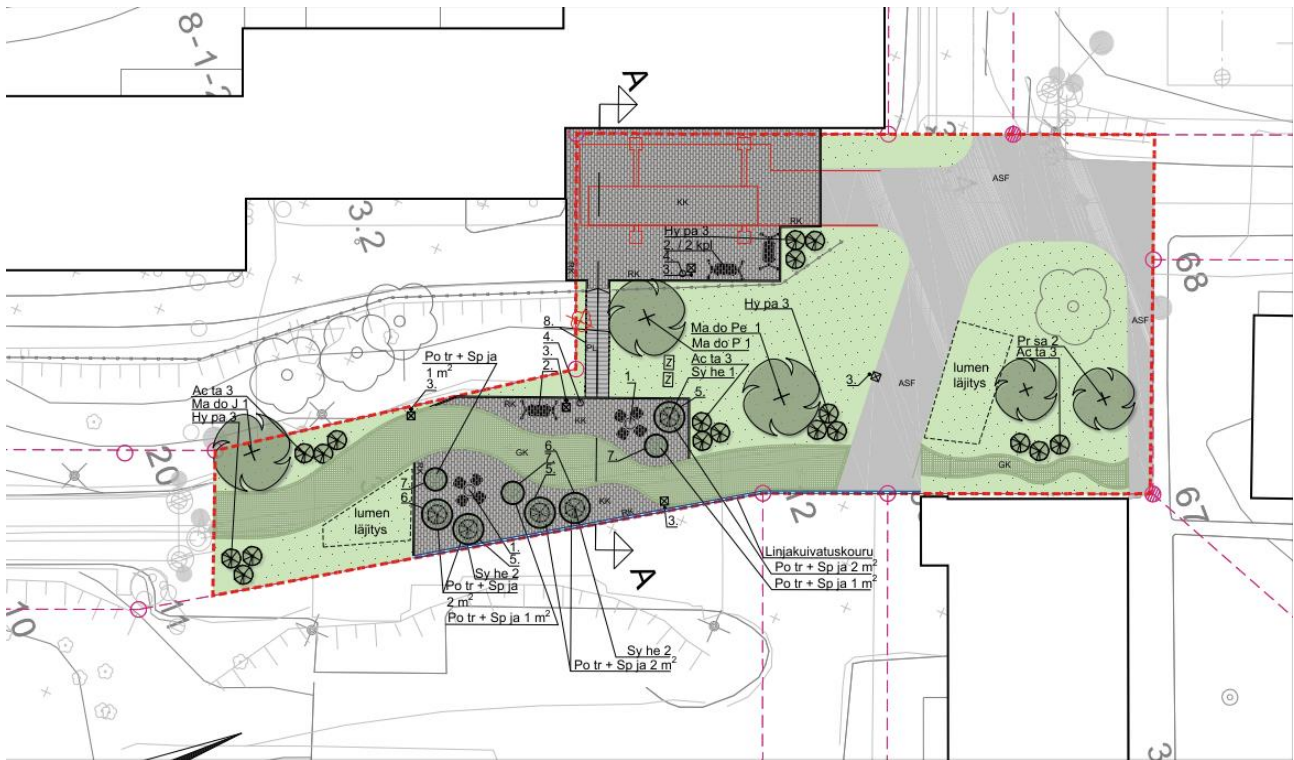


Planeringsområdet på kartan / Kyrkslätts kommun, områdets nuläge / foto Henna Väisänen

Planeringsmål

Målet med planeringsarbetet är att utarbeta en plan för genomförande av området Gesterbytorget. Målet är att området ska bli ett trivsamt torgaktigt område för vistelse, där det finns sittplatser och planteringar. Lösningarna bör göras så att parkeringen av bilar på området kan förhindras. I utkastskedet utarbetas tre alternativa utkastförslag för området. Områdets invånare fick rösta på sin favorit av dem. Alternativet som fått flest röster valdes som underlag för den fortsatta planeringen. Det gavs sammanlagt 58 röster, av vilka 30 röster gavs till alternativ 2. Rösterna samlades in genom en webbomröstning och via pappersformulär som fanns tillgängliga i kommunhuset.

Planeringslösningar



Utdrag ur planeringskartan / FCG Finnish Consulting Group Oy

I planen har torgområdet placerats i mitten av det nuvarande stenbelagda området. Torget är ca 150 m². Torget har en beläggning av mörkgrå betongsten. Till torgområdet och genom området löper en böljande rutt av marksten med gräsfogar, som också fungerar som serviceväg. På torget har placerats 8 flyttbara planteringskärl i cortenstål i olika storlekar, i vilka stamsyrener och marktäckande buskar planteras. Torgmöblerna består av en trädgårdsgunga och två bordsgrupper. Den övre avsatsen behandlas med betongsten och i kanten av den placeras två trädgårdsgungor. På övre plan har utrymme reserverats för räddningsfordon. I slänten mellan övre plan och torget byggs en trappa utrustad med räcke. På planeringsområdets nordöstra sida byggs en stig av marksten med gräsfogar till huset vid Åkärrsbrinken. De befintliga asfaltsområdena renoveras, och deras linjering justeras något. Planeringsområdet belyses med fem stolpbelysningar som flyttas från sina nuvarande platser till nya platser. Soppkärl placeras på övre plan och torgområdet. På planeringsområdet har reserverats två platser för förvaring av snö.

Man anlägger också mer växtlighet på parkens nuvarande grönområden samtidigt som man utvidgar gräsområdena. Växtligheten som planteras är i huvudsak blommande lövträd såsom äppelträd.

Dessutom planteras man grupper av buskar på gräsområdena.



Föreslagna möbler för torgområdet / Nola, föreslagen planteringsbassäng / Haveno



Föreslagna ytor, Kartanokivi och Golf-kivi / Rudus, trappsten / Lakka