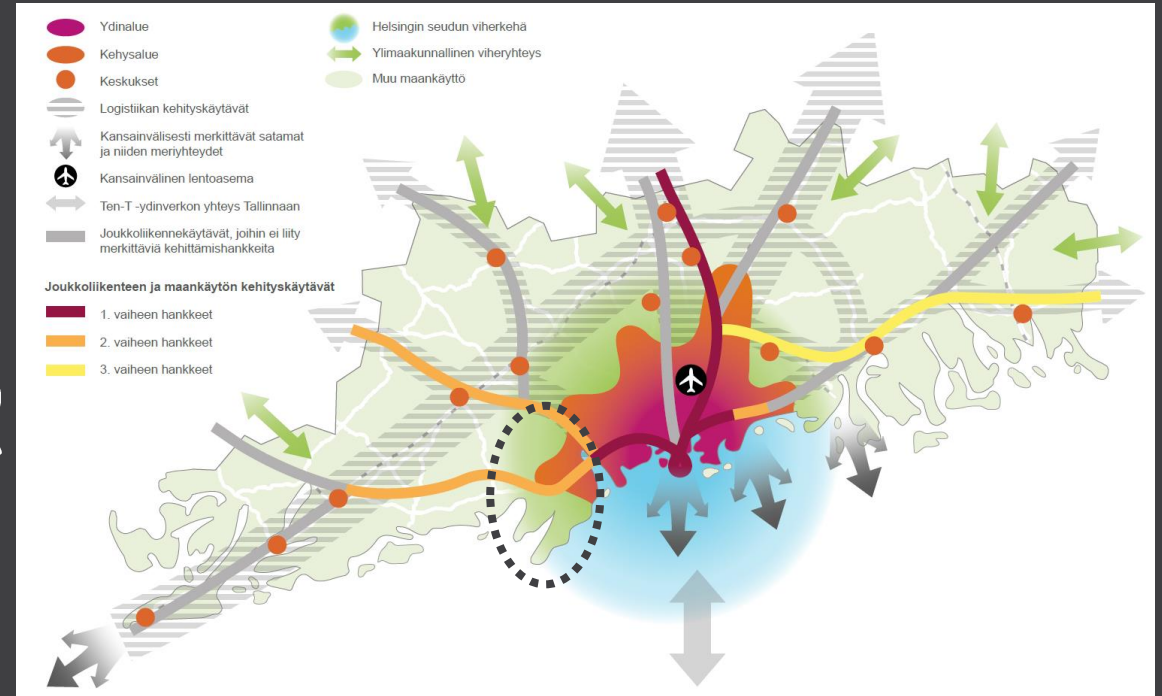


# EN BLICK IN I FRAMTIDEN

# UTVECKLINGSBILD FÖR MARKANVÄNDNINGEN I KYRKSLÄTT 2040 OCH 2060

SWECO FINLAND  
DEMOS HELSINKI

Kommunfullmäktige 25.5.2020



# VÄLKOMMEN PÅ EN RESA TILL KYRKSLÄTTIS FRAMTID

*Utvecklingsbilden för markanvändningen i Kyrkslätt för åren 2040 och 2060 baserar sig på tydligt uppställda strategiska mål. Vi vill i Kyrkslätt fortfarande växa och erbjuda högklassiga boendemiljöer, ett underlag för högklassiga tjänster, framtidens arbetsplatser på ett mångsidigt sätt och en smidig vardag för våra invånare - och samtidigt bevara närheten till naturen och vår framträdande identitet nära huvudstadsregionen som växer och blir tätare. Utvecklingsbilden för markanvändningen spelar en viktig roll i uppnåendet av detta mål.*

*I utvecklingsbilden har vi klart prioriterat tillväxtriaktningarna för boendet, servicen och arbetsplatserna, men vi glömmer inte heller i framtiden det som fortfarande är viktigt och starkt förknippat med Kyrkslättis identitet, så som naturen, närheten till havet och landsbygden. Kyrkslättis attraktions- och livskraftsfaktorer är även i fortsättningen småhusdominerat, naturnära boende och en levande landsbygd. Utvecklingsbilden innehåller också modiga öppningar och tankar om hur det framtida Kyrkslätt ser ut. Vi har fördjupat oss i dessa i strategiska framtidslyft, i ett slags blickande in i morgondagen.*

*Utvecklingsbilden verkar som ett styrredskap för verkställandet av Kyrkslättis strategi, som kriterium för nya projekt och som inspiration för den framtida kommunutvecklingen.*

***Vi ses i framtiden!***

# VILKEN UTVECKLINGSBILD FÖR MARKANVÄNDNINGEN OCH VAD EFTERSTRÄVAR MAN MED DEN?



# UPPKOMSTEN AV UTVECKLINGSBILDEN FÖR MARKANVÄNDNINGEN I KYRKSLÄTT

*I Kyrkklätt baserar sig utvecklingsbilden för markanvändningen på områdets rika och omväxlande kultur-, boende- och industrihistoria. Bakgrunden till den nu utarbetade utvecklingsbilden är den år 2014 färdigställda utvecklingsbilden för markanvändningen, vars centrala innehåll har uppdaterats.*

*Utvecklingsbilden för markanvändningen är ett arbetsredskap för den strategiska planeringen vars viktigaste mål är att vara en plan som möjliggör ny markanvändning och tillväxt. Olika framtida utvecklingsstigar, scenarion, har lagts upp som underlag för utvecklingsbilden.*

*Utvecklingsbilden för markanvändningen i Kyrkklätt har utarbetats tillsammans. I arbetet har tillsammans med experterna deltagit beslutsfattarna i Kyrkklätt vid seminarier och diskussionstillfällen, ungdomarna i Kyrkklätt vid en framtidsverkstad och invånarna i Kyrkklätt i form av en scenarieenkät.*

*Slutresultatet är en utvecklingsbild för markanvändningen i Kyrkklätt som modigt öppnar de framtida utvecklingsmöjligheterna och skapar småstadsaktig och småhusdominerad samhällsstruktur. I utvecklingsbilden presenteras möjligheterna för boende, arbete, färdsel, rekreation och fritid i Kyrkklätt åren 2040 och 2060. Kyrkklätts framtid byggs självständigt, och så att Kyrkklätts identitet stärks.*

# UPPDATERAD UTVECKLINGSBILD FÖR MARKANVÄNDNINGEN I KYRKSLÄTT

I den nya utvecklingsbilden för markanvändningen har vi:

- skapat ett kommuncentrum i Kyrkslätt med högklassig stadsarkitektur som växer och förtätas samt nya bostadsområden med för Kyrkslätt typiska särdrag: ekologiskhet, byaktighet, samhällelighet, närhet till naturen, havet och sjöarna.
- möjliggjort ett mångsidigt bostadsutbud: utöver centrumboendet dessutom naturnära småhusområden och kompletterande byggande som passar in i landsbygdslandskapet samt närheten till havet som en styrka i bostadsbyggandet, kommuninvånarnas rekreation och fritid.
- gjort strategiska val och prioriterat de viktigaste sakerna och objekten som hänför sig till utvecklingen.
- betonat centrumen och styrt de kommersiella tjänsterna till tätorterna.
- anvisat lösningar som minskar färdselbehovet och bilberoendet.
- utnyttjat koncept enligt vilka boendet är service som skräddarsys för livssituationerna.
- betonat betydelsen av natur- och rekreationsvärden för människornas välfärd: Kyrksläotts produktifierade nationella och internationella natur- och äventyrsturismtrumfkort såsom den maritima nationalparken i Porkkala och ”med tåg till Noux nationalpark”, vilka ska vidareutvecklas.
- behandlat landsbygden som ett mångsidigt produktions-, energi- och landskapsområde med lokal prägel: självförsörjning och ett ekologiskt sätt att producera näring, energi, välfärd och livskvalitet.
- begrundat kommunens roll och utvecklat en omgivning där kommunen tillsammans med näringslivet, tredje sektorn och kommuninvånarna aktivt erbjuder en plattform för service.

Sitra har delat in megatrenderna i fem utvecklingsriktningar som på ett centralt sätt påverkar det finländska samhället:

## 1. Det är bråttom med ekologisk återuppbyggnad

Den ekologiska hållbarhetskrisen dvs. klimatförändringen ändrar på ett märkbart sätt vår verksamhetsmiljö.

- *Hur bemöter vi klimatförändringen, minskningen av naturens mångfald, den växlande tillgången till resurser och avfallsproblemet? Finland har möjlighet att vara en föregångare.*

## 2. Befolkningen åldras och blir mångsidigare

Befolkningen åldras och blir allt mångformigare till sina bakgrunder, möjligheter och sätt.

- *Återuppbygger vi ekologin rättvist eller olikvärdigt?*

## 3. Nätverksbaserad makt blir starkare

Inom maktförhållandena övergår man från en flerpolic värld till en komplicerad värld. Aktörens makt fastställs enligt antalet förbindelser, och dessa kan exempelvis vara ekonomisk växelverkan, militär maktutövning, teknologiskt banbrytarskap eller kulturell påverkan.

## 4. Teknologin fusioneras med allt

Teknologin fusioneras till en del av samhället och vardagen. Teknologin erbjuder å andra sidan nya lösningar t.ex. för energiproduktionen, men ökar samtidigt också energibehovet.

- *När hjälper teknologin och när stör den det ekologiska återuppbyggandet?*

## 5. Ekonomisystemet söker sin riktning

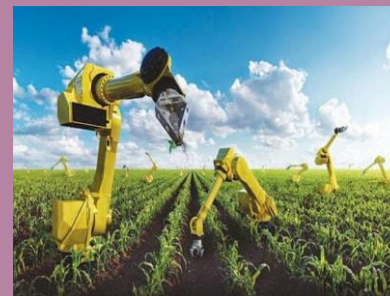
Det förekommer allt kraftigare förändringstryck på ekonomin i synnerhet med anledning av ökande ojämlikhet och den ekologiska hållbarhetskrisen. Välståndet koncentreras, tillväxten sker på jordklotets bekostnad och ekonomin producerar inte välfärd så som tidigare.

- *Ses miljön endast som en resurs eller ställer vi som mål för ekonomin ett bättre miljötilstånd?*

Dessa megatrender verkar bakom utvecklingsbild för markanvändningen i Kyrkslätt.









# STRATEGISKA VAL I UTVECKLINGSBILDEN FÖR MARKANVÄNDNINGEN I KYRKSLÄTT

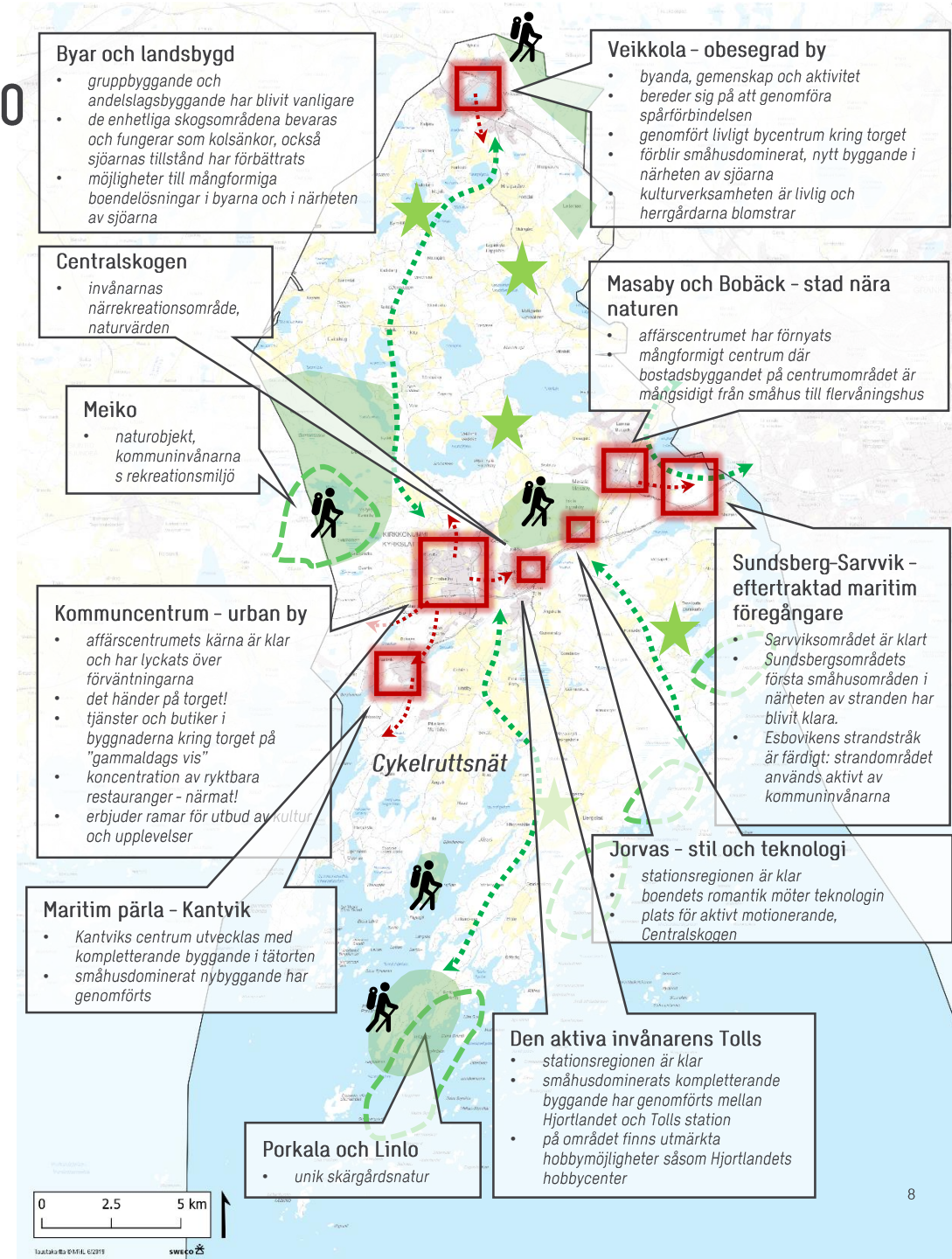


# BOENDE OCH REKREATION I KYRKSLÄTT 2040

## Principer för utveckling av boendet:







- attraktionsfaktorer för boendet i Kyrklätt är närheten till naturen och havet, samt en smidig vardag.
- tyngdpunkten för bostadsbyggandet är i kustbanans och ESA-banans tillväxtzoner samt i synnerhet i kommuncentrum och i kommunens östra delar i Esboviken.
- centrumen längs banan växer kring stationsregionerna där det byggs nytt och mångsidigt bostadsbyggande och närservice för invånarna, och varje områdes egenart stärks.
- Centralskogens rekreativmiljö, som förenar banans småstäder, är en viktig attraktionsfaktor för boendet.
- boende vid havet är en stor trend - stränderna öppnas för kommuninvånarnas rekreation.
- boendet är mångsidigt: flervåningshus- och stadsmåhustypiskt boende och egenartade egnahemshusområden utvecklas så att naturmiljön omfamnar dem.
- byarna bevarar sin egen kännpaka karaktär: man möjliggör nytt, gemenskapsbaserat boende.
- bostadsområdena förenas av rekreativ- och naturområden genom vilka man styr gång- och cykelförbindelser.
- Noux nationalpark, den maritima nationalparken i Porkala och Meikos rekreativområde är betydande naturområden vars rekreativ användning stärks medan naturens mångfald och naturvärden bevaras.
- aktivt liv i vardagen (bl.a. cykling, golfplaner, häststall, skidcenter och nya grenar).

2040	
 <p>Centrumets tillväxtpotential omfattar boende, arbetsplatser och tjänster</p>	 <p>Centrumets tillväxtriktning</p>
 <p>By</p>	 <p>Rekreativobjekt</p>
 <p>Nätverk av natur- och rekreativområden</p>	 <p>Tysta områden (Nylands förbunds utredning 2007)</p>
<ul style="list-style-type: none"> <li>• kommuncentrumet växer och blir tätare: i kärnan bor man i flervåningshus och på närområdet i småhus.</li> <li>• tyngdpunkten för boendet stärks i Sundsberg och Kantvik: närheten till havet syns kraftigt i kommunens bostadsutbud.</li> <li>• beredskapen att utveckla Veikkola till ett betydande centrum förbättras i och med närtågsförbindelserna.</li> <li>• på kustbanan uppstår ett pärlband av småstäder: växande stationsregioner.</li> <li>• byarnas boendegemenskaper stärks.</li> <li>• en behärskad samhällsstruktur bevarar de viktiga kultur-, landskaps- och naturvärdena inklusive de tysta områdena.</li> <li>• antalet kolsänkor ökar tack vare att de enhetliga skogsområdena bevaras och skogarna sköts.</li> </ul>	



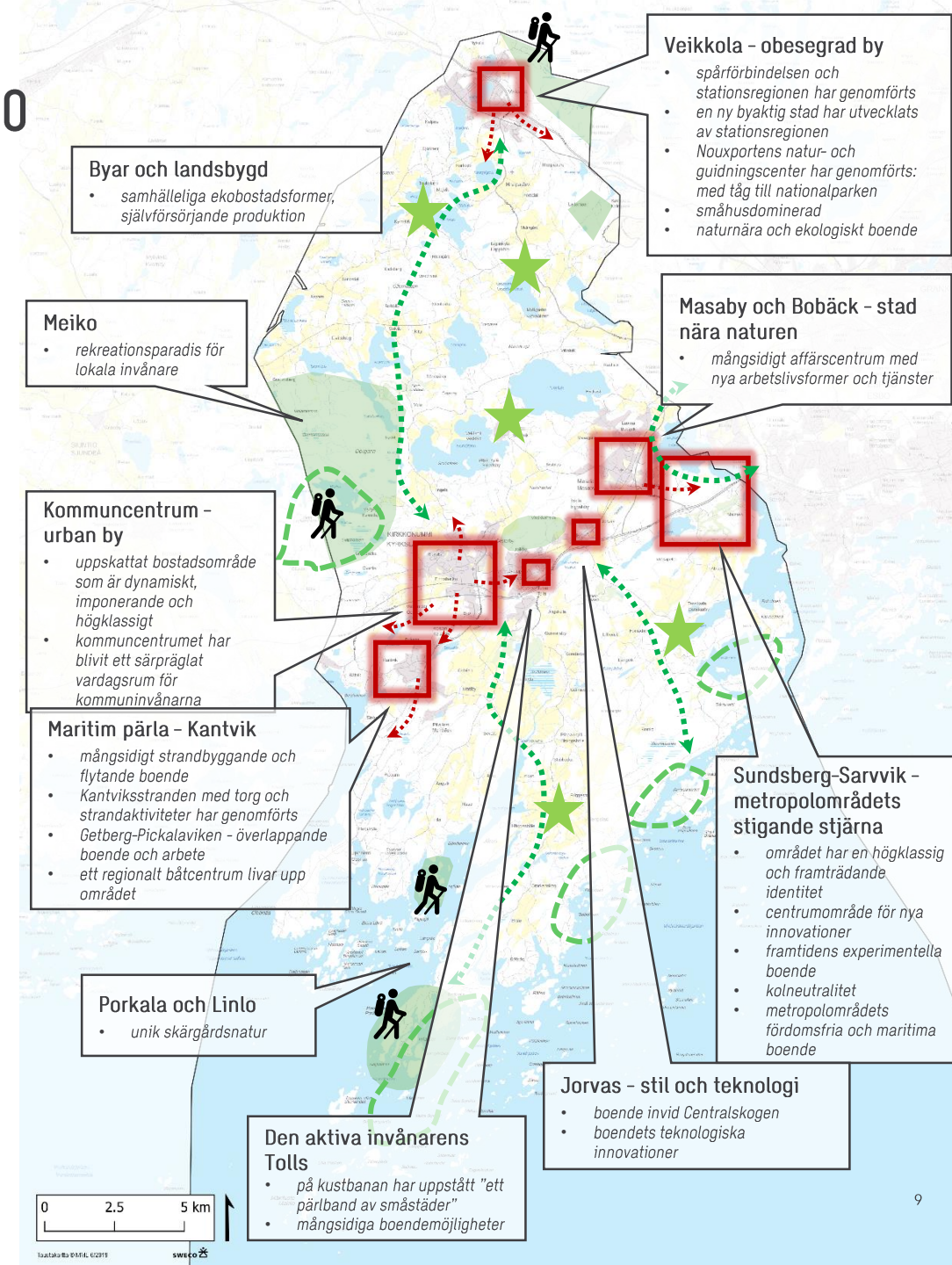


# BOENDE OCH REKREATION I KYRKSLÄTT 2060

		2060
 <p>Centrumets tillväxtpotential omfattar boende, arbetsplatser och tjänster</p>	 <p>Centrumets tillväxtriktning</p>	<ul style="list-style-type: none"> <li>• dialog mellan boende, arbete och rekreation - nya tjänster uppstår i anslutning till boendet.</li> <li>• enhetliga pärlband av boende längs banorna: strandaktiviteterna som tjänar invånarna koncentreras så att de passar in i strandens natur.</li> <li>• Sundsberg-Sarvvik profilerar starkt Kyrksläotts modiga, maritima och fördomsfria bostadsbyggande.</li> <li>• Invid Centralskogens närnatur planläggs nytt boende i Jorvas, Tolls och kommuncentrum.</li> <li>• Veikkola utvecklas starkt genom det ekologiska boendet som stöder sig på närtågstrafiken och Noux.</li> <li>• Kantvik och kommuncentrum växer ihop, i Kantvik möjliggörs experiment med boende vid havet och flytande boende.</li> <li>• de viktiga natur-, landskaps- och kulturvärdena kan identifieras - Kyrksläottsbornas starka kärlek till hembygden bevaras!</li> </ul>
 <p>By</p>	 <p>Rekreatjonsobjekt</p>	
 <p>Nätverk av rekreatjonsområden</p>	 <p>Tysta områden (Nylands förbunds utredning 2007)</p>	

## Strategiska val:

- möjliggör betydande tillväxt i Kyrkslätt.
- möjliggör bevarande av erkända natur- och rekreatjonsvärden och den särpräglade bystrukturen.
- möjliggör bevarande av åkrarna som produktionsområden och skogarna som kolsänkor.
- möjliggör att Kyrkslätt förblir Kyrkslätt.
- möjliggör bevarande och stärkande av Kyrksläotts värdefulla natur- och kulturhistoriska objekt.
- ökar kommuninvånarnas rekreatjonsmöjligheter.
- möjliggör bevarande av Kyrksläotts landskapsmässiga särdrag.





# NÄRINGSLIVET I KYRKLÄTT 2040

## Principer för utveckling av arbetsplatsområdena:

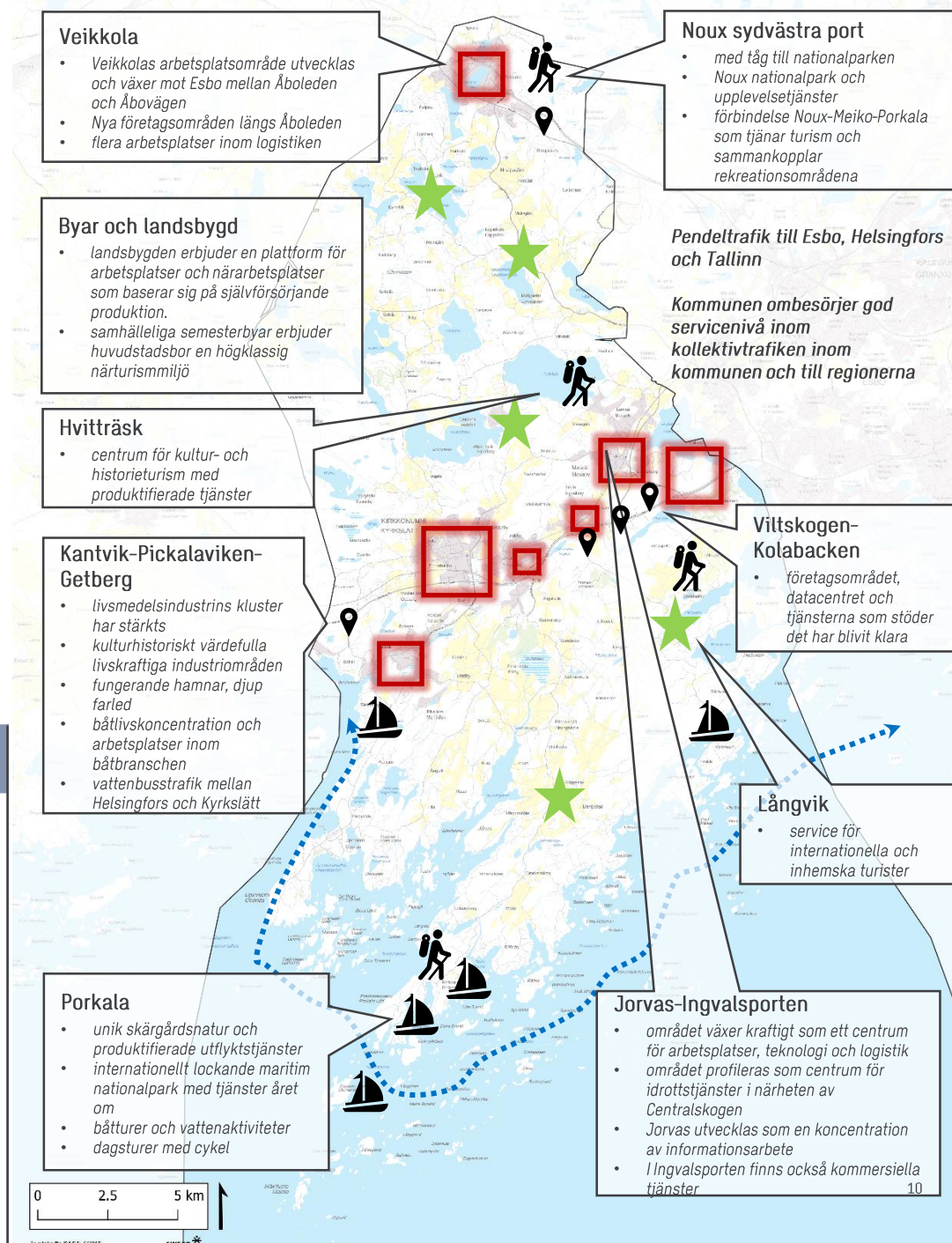
- utvecklingen av näringslivet får kraft av befolkningstillväxten: nya arbetsplatser uppstår i och med de nya invånarna och är allt mer servicebetonade
- kommunen eftersträvar en höjning av arbetsplatssufficiensen vilket möjliggör en konkurrenskraftig tillväxtplattform för näringslivsverksamheten.
- arbetslivet förändras: det uppstår nya former av arbete och företagsverksamhet, distansarbete och arbete som inte är beroende av platsen är möjligt överallt.
- elektrifieringen av trafiken och nätverket av digitala fördelningsplattformar och tjänster skapar nytt arbete.
- kommuncentrum utvecklas som en regional servicekoncentration.
- i centrumen utvecklas hubbar och kontorshotell för arbete.
- kommunens säkerställer möjligheterna att placera arbetsplatser inom servicebranschen i anknäring till boendet.
- handel och service stärker centrumens dragningskraft.
- näringslivsverksamhet som hänför sig till turism, rekreation, natur och hobbyer utvecklas.
  - Noux nationalpark och den maritima nationalparken i Porkala stärker Kyrklätts image och dragningskraft.
  - De tysta områdena i skärgården och den centrala skogszonen är platser för naturupplevelser.

2040



- Centrumen
- By
- arbetsplatsområde n utanför centrumen
- Turistmål
- Hamnar som tjänar turism

- i centrumen och stationsregionerna planläggs områden för handel, tjänster och arbetsplatser.
- arbetsplatsområden planläggs i Västerledens och Åboledens zoner.
- Jorvas utvecklas som en koncentration av informationsarbete och nya digitala tjänster.
- Kantvik-Pickalaviken-Getberg: området utvecklas till en högklassig kombination av arbete, boende och rekreation.
- i byarna uppstår nya närarbetsplatser inom lantbruket som förnyas (bl.a. närmät och -energi).
- landsbygdens livskraftighet tryggas medan skogarnas betydelse som kolsänkor ökar.
- Hvitträsk och Långvik utvecklas som produktifierade turismmiljöer med tjänster.
- skärgården är en turismhelhet med förnyade hamn- och båtlinjetjänster.
- regelbunden båttrafikförbindelse som tjänar rekreation och turism mot Esbo och Helsingfors.
- mellan turism- och de andra centrumen byggs smarttrafiklösningar som förbättrar närbarheten.



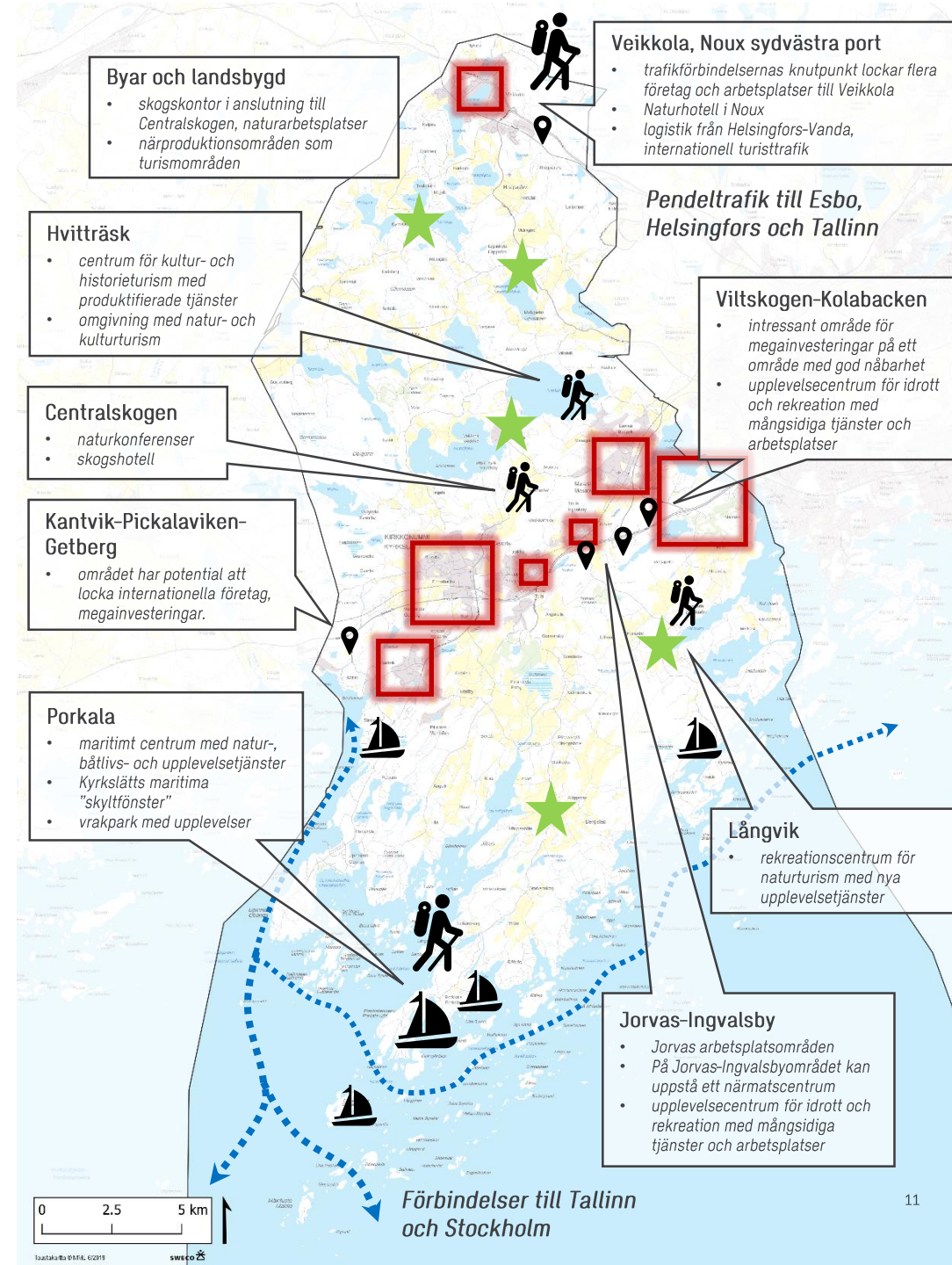


# NÄRINGSLIVET I KYRKSLÄTT 2060

2060	
<p>Centrumen</p> <p>arbetsplatsområden utanför centrumen</p> <p>By</p> <p>Turistmål</p> <p>Hamnar som tjänar turism</p>	<ul style="list-style-type: none"> <li>kommunen bemöter behoven för näringslivet i utveckling</li> <li>i centrumen och stationsregionerna skapas moderna experiment för arbete.</li> <li>kommunen erbjuder en plattform för internationella megainvesteringar: högklassiga arbetslokaler på områden med god närbarhet längs huvudlederna, samt trygghet, utbildade befolkning och tjänster.</li> <li>värdefulla natur-, landskaps- och kulturmiljöer stärker utöver lantbruket den övriga näringsverksamhetens möjligheter: havs- och landsbygdslandskapen har bevarats som en viktig del av Kyrksläotts kulturidentitet.</li> <li>andelslagsverksamheten och nya arbetsformer stärks. I bysamhällena utvecklas närarbetsplatser som baserar sig på lokal produktion.</li> <li>natur- och närturismen ökar som service - man skapar nya produkter som t.o.m. väcker intresse internationellt:             <ul style="list-style-type: none"> <li>tysthet och mörker produktifierade</li> <li>lättillgänglig unik natur som lätt kan upplevas.</li> <li>man skapar en internationell utbildningsmiljö för turism.</li> <li>man främjar kryssningstrafik året runt.</li> <li>man produktifierar levande kultur- och militärhistoria.</li> <li>man skapar upplevelsemiljöer och naturkonferenser.</li> </ul> </li> </ul>

## Strategiska val:

- möjliggör nya och t.o.m. stora investeringar och ökning av arbetsplatser i Kyrkslätt genom planläggning.
- möjliggör att närarbetsplatser uppstår i byarna i och med att den lokala produktionen ökar.
- ökar avsevärt Kyrksläotts självförsörjningsgrad beträffande arbetsplatser.
- erbjuder en plattform och möjligheter för nya innovationer och ny affärsverksamhet.
- möjliggör utveckling av internationell naturturism.
- gemensamt ansvar för bevarande och ökande av kolsänkorna.





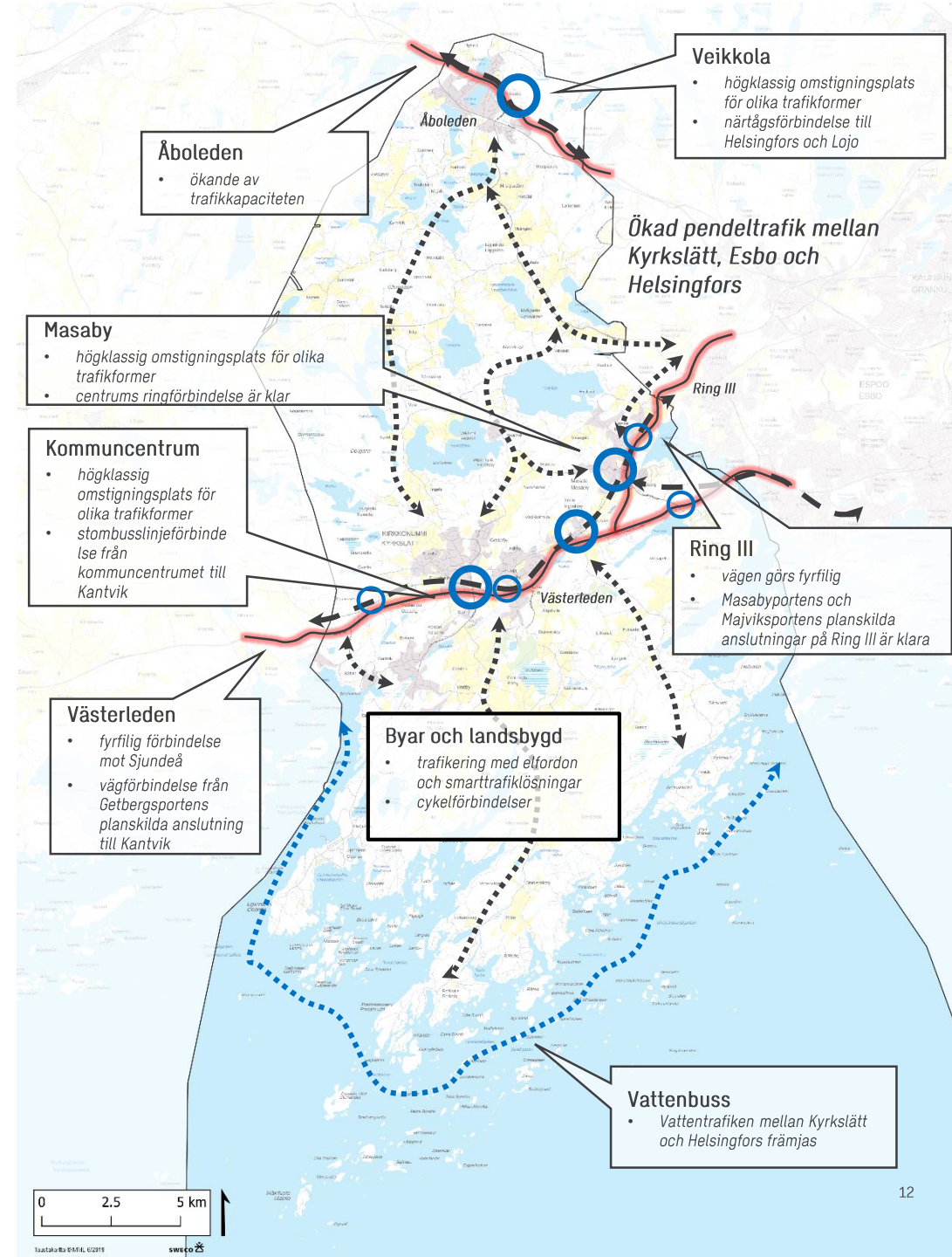


# FÖRBINDELSER I KYRKSLÄTT 2040

## Principer för utveckling av förbindelser, närbarhet och färdsel:



- internationella och nationella trafikinvesteringar förbättrar Kyrksläotts närbarhet: förbindelserna till Helsingfors centrum och flygplats förbättras i och med de nya spårförbindelserna.
- närtågsförbindelse till Veikkola.
- kommunen främjar kollektivtrafik och en smidig vardag med målet att minska bilberoendet: matartrafik till kollektivtrafikens omstigningsplatser och anslutningsparkeringens tillräcklighet.
- kommunen möjliggör förutsättningar för genomförande av nya tjänster i trafikens knutpunkter.
- inom kommunens interna färdslar utnyttjar man smart trafik och skapar en kollektivtrafikförbindelse mellan kommunens södra och norra delar vilken baserar sig på ny teknologi.
- gång- och cykelförbindelser och smidiga nätverk utvecklas: de regionala huvudförbindelserna för gång- och cykeltrafik (PÄÄVE) har genomförts.
- gång- och cykelförbindelserna och landsbygdens rekreations- och naturturismrutter bildar en kompletterande helhet.
- från centrumen går smidiga elbussturer till huvudstadsregionen och västra Nyland.
- snabb kollektivtrafikförbindelse från Masaby till metrostationen i Stensvik.

2040	
 trafikknutar (stationsregioner na)	<ul style="list-style-type: none"> <li>• centrumen och stationsregionerna utvecklas och i anslutning till dem skapas nya trafik tjänster: i kollektivtrafikens knutpunkter utvecklas högklassiga omstigningsplatser i kommuncentrum, Jorvas, Masaby och Veikkola</li> <li>• till kustbanan riktas utvecklingsåtgärder: kommunen utreder bl.a. förutsättningarna för genomförande av en ny station i Getberg och Bobäck</li> </ul>
 förbindelser i utveckling	<ul style="list-style-type: none"> <li>• lokaltrafiken blir livligare i och med ESA-banan och flygplatsbanan.</li> <li>• närtågstrafiken till Veikkola har genomförts: Veikkola station utvecklas som Noux sydvästra port - med tåg till nationalparken!</li> <li>• centrala huvudtrafikleder (Västerleden, Ring III och Åboleden) har genomförts som förbättrade och högklassiga fyrfiliga leder.</li> <li>• elfordon har blivit vanligare: i kommunen har byggts ett omfattande laddningsnät och dess smarta informationssystem.</li> <li>• elbusstrafik genomförs mellan Kyrkslätt, Esbo och Helsingfors.</li> <li>• vattentrafik för turism genomförs mellan Kyrkslätt och Helsingfors.</li> </ul>



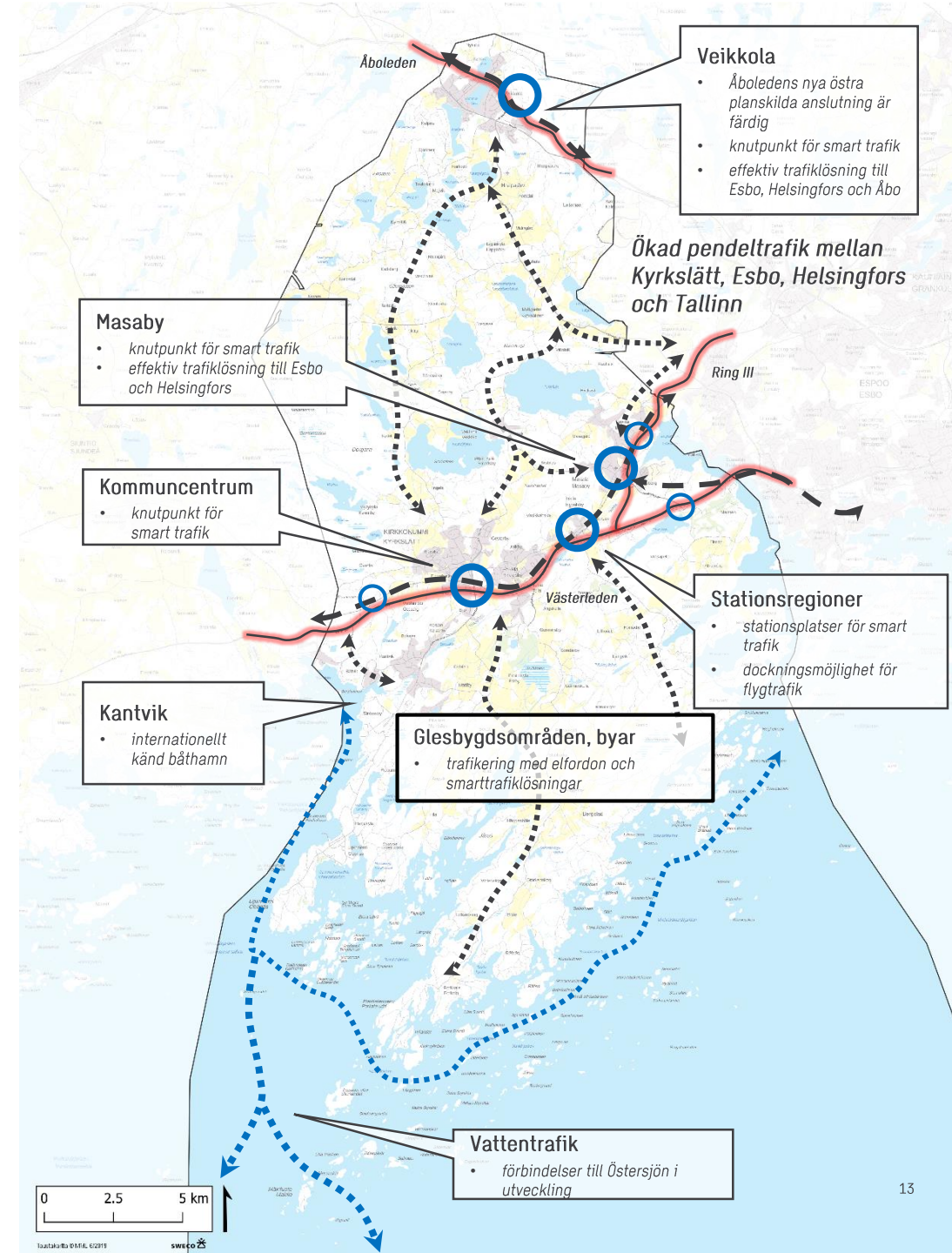


# FÖRBINDELSER I KYRKSLÄTT 2060

2060	
 <p>trafikknutar (stationsregioner na)</p>  <p>förbindelser i utveckling</p>	<ul style="list-style-type: none"> <li>till centrumen och stationsregionerna har byggts dockor för flygtrafik: flygtrafiken som utnyttjar ny ackumulatorteknologi är en snabb färdelsform för person- och varutransport som tar lite utrymme.</li> <li>elektronisk och smart färdsel mellan centrumen och glesbygdsområdena har genomförts för att tjäna en god vardag.</li> <li>till alla centra ha genomförts trygga och fungerande gång- och cykelförbindelser så att helheten bildar ett nätverk av kontinuerliga rutten.</li> <li>ny station i Getberg på kustbanan.</li> <li>Kantvik som logistisk knutpunkt för båtliv och vattentrafik: vattentrafik för turism och rekreation året om.</li> </ul>

## Strategiska val:

- möjliggör färdslösningar som är hållbara med tanke på klimatet och gynnar gång- och cykeltrafik parallellt med kollektivtrafik samt minskning av behovet av bilism.
- tryggar god nåbarhet på hela kommunens område.
- skapar goda förutsättningar för utnyttjande av ny trafikteknologi.
- möjliggör utveckling av vattentrafik som tjänar turism och rekreation.



# BLICKAR I KYRKSLÄTTIS FRAMTID



*Blickar i framtiden är avsnittet där vi vill ägna oss åt visioner och se hur Kyrkslätt utvecklas.*

*En del av fönstren byggs utgående från de nuvarande utvecklingstrenderna, en del kräver ett modigare kliv in i framtiden för oss Kyrkslättbor.*



# GENOMFÖRANDE AV KYRKSLÄTTS UTVECKLINGSBILD I EXEMPELOBJEKTEN

## Veikkola

- *stationsregion i ändan av goda trafikförbindelser, spårtrafikens port till Noux nationalpark.*

## Lappböle

- *ett exempel från Kyrkslätt på utveckling av byarna*
- *en by med samhälleligt boende med närtjänster, arbetsplatser och självförsörjande produktion.*

## Jorvas-Ingvalsby

- *lättillgängligt centrum med motion, arbetsplatser och tjänster med anknytande olika bostadsformer.*

## Kommuncentrum

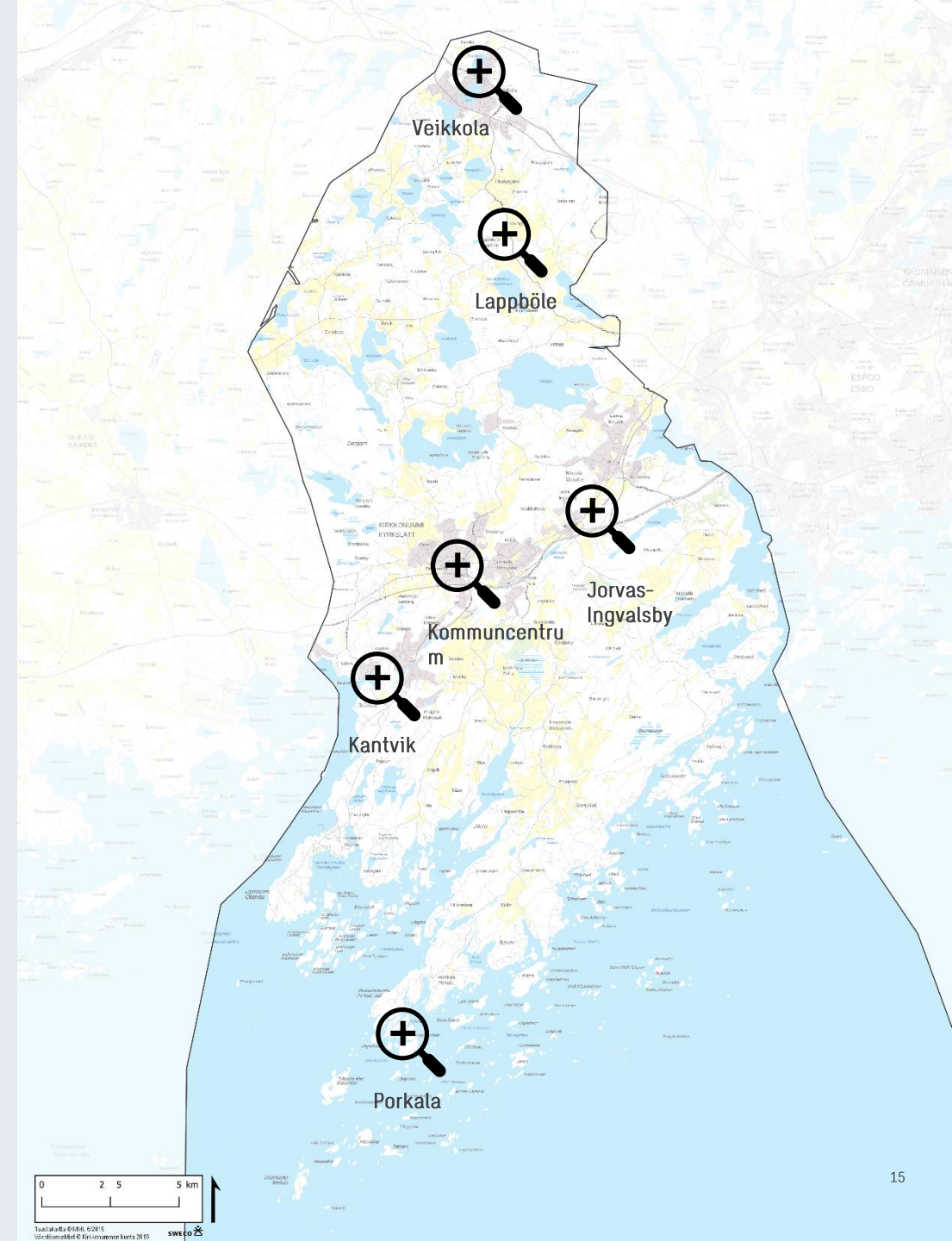
- *stationsregion med tätt och urbant boende, arbetsplatser och affärsbyggande, kommuninvånarnas vardagsrum med smarta färd- och servicelösningar.*

## Kantvik

- *Arbetsplatser, boende vid havsstranden, båtliv och rekreativsmöjligheter.*

## Porkala

- *en maritim nationalpark, natur-, turism- och båtlivscentrum med tjänster året om.*







Det förnyade biblioteket har blivit färdigt år 2020 / Arkkitehtitoimisto JKMM Oy.

- kommuncentrumet förtätas och växer till en koncentration av boende och tjänster som främjas med planering av högklassig arkitektur och planläggning: utvidgningen av biblioteket med sitt moderna utseende bildar ett nytt landmärke för Kyrkslätt.
- Vid Kyrktoget, på centrums primära plats, ligger utöver kyrkan och biblioteket också bl.a. ett gymnasiecampus.

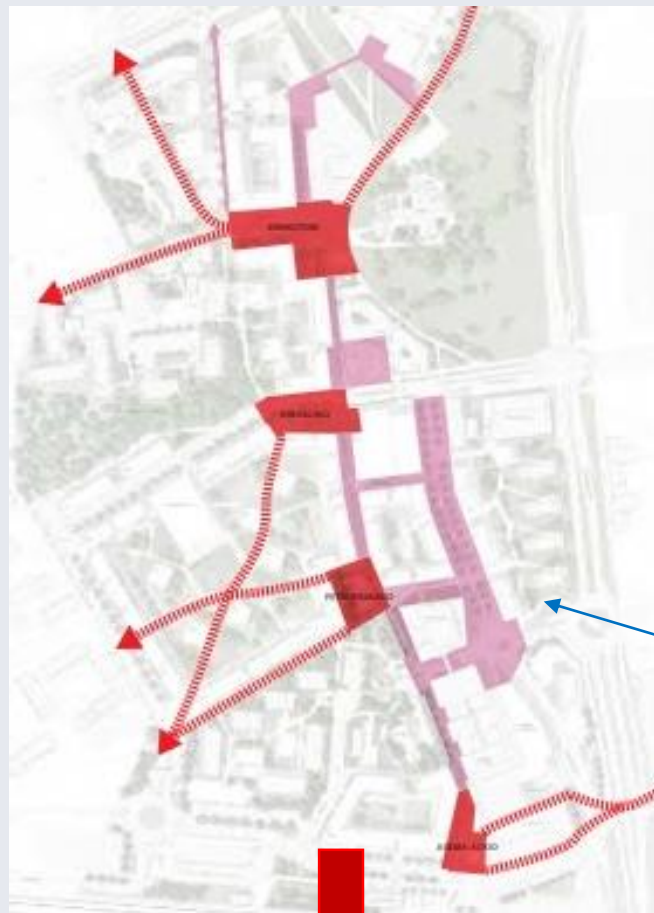


Utsikt från Stationsvägen till Kyrktoget och biblioteket, utdrag ut beredningsmaterialet till detaljplanen för Stallbacken / Arkkitehtitoimisto Jukka Turtiainen Oy, år 2019

# KOMMUNCENTRUM

DEMOS  
HELSINKI

SWECO



Alternativen till idéplan för Munkkulla blev klara år 2019 / Arkkitehdit Anttila & Rusanen Oy.



Petanqueplats / Arkkitehtitoimisto Jukka Turtiainen Oy

Det vinnande förslaget i idéplaneringstävlingen för Kyrksläotts affärscentrum Seneca-planens avhandling om skvärer och rutter / Arkkitehti-toimisto Jukka Turtiainen Oy, år 2016.



Utsikt från Överbyvägen mot centrum som förnyas och biblioteket, utdrag ur beredningsmaterialet till detaljplanen för Stallbacken / Arkkitehti-toimisto Jukka Turtiainen Oy, år 2019





# VEIKKOLA

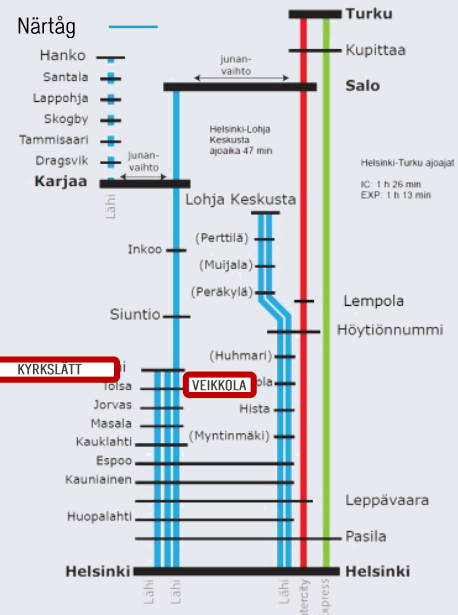
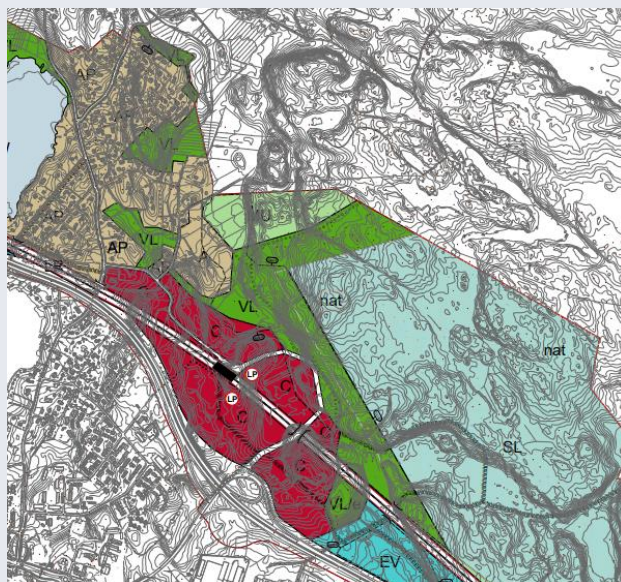


- I och med beslutet att bygga ESA-banan går Veikkola in i en ny epok: närtågstrafiken ökar intresset för området som en intressant bostadsort. Som följd uppstår också nya företag och arbetsplatser.
- Veikkola stationsregion är en port till naturen och Noux nationalpark. Veikkolas nuvarande centrum och stationsregionen bildar en kompletterande helhet på båda sidor av Åboleden.
- Nouxporten som genomförs i Veikkola är en hitprodukt för ekologisk turism både i hemlandet och internationellt.

Ta tåget till Noux för att vandra.



Exempel på naturnära och högklassigt byggande / Sweco Architects.



Utdrag ur beredningsmaterialet till delgeneralplanen för trafikkorridoren i norra Kyrkslätt år 2020.

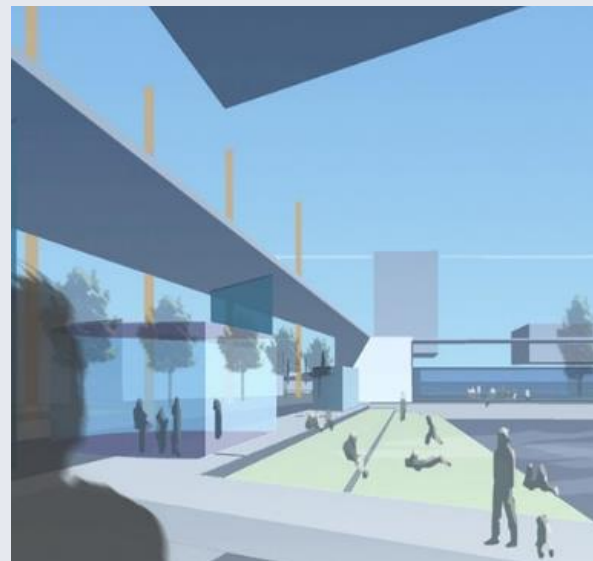
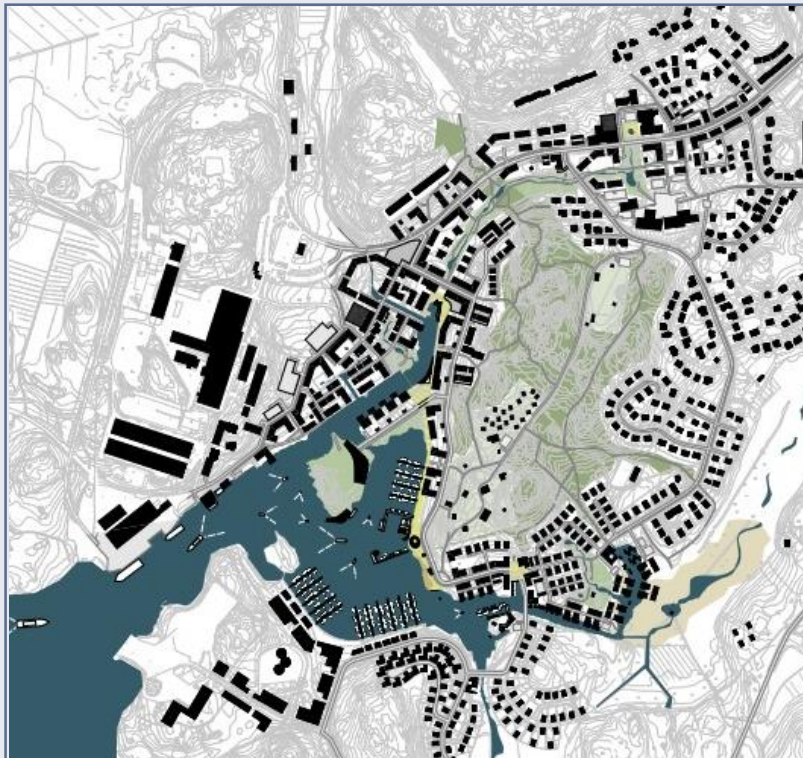


Exempel på den offentliga servicen (daghem) och högklassiga sätt att genomföra personligt bostadsbyggande / Sweco Architects.





# KANTVIK



Stränder med maritima tjänster / Sweco Architects.

- I Kantvik möter det småstadsaktiga Kyrkslätts västra zon havet.
- industritraditionen bevaras i landskapet och förnyas. De maritima aktiviteterna och hamnarna livar upp Kantvikområdet.
- Kantviks särprägel stärks och invånarnas möjlighet att komma till havet förbättras i och med strandbyggandet.
- det regionala båtcentret och den djupa farleden möjliggör en ökning av vattenbusstrafiken och båtåkandet med anknypande tjänster.
- de befintliga hamnarna förblir i användning



Båtcentret Kalajoen Marina, illustration / Studiopuisto, år 2018.



strandbyggandet i Strömsbyviken har undersökts och det kunde se ut så här / Diplomarbeta Lasse Olaste, år 2014.



Kantviks hamn fotad sommaren 2019.



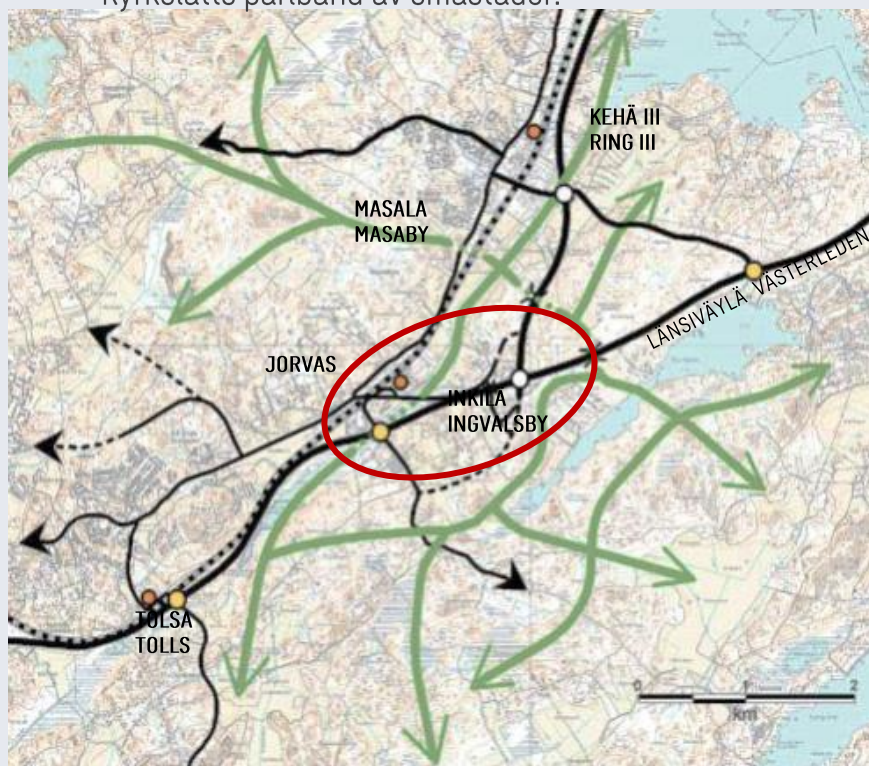


# JORVAS-INGVALSBY

- Jorvas-Ingvalsby profilerar sig som Kyrksläotts skyltfönster som erbjuder modern affärsverksamhet, tjänster, evenemang och upplevelser: på området finns produktionsverksamhet, tjänster och affärslokaler samt boende som ökar köppotentialen.
- motion, fritid och rekreation växer till en stark del av Jorvas-Ingvalsbys näringslivs- och företagandeprofil.
- Jorvas, som ligger invid Västerleden i stationsregionens influensområde, samt Ingvalsby, som ligger i närheten av Västerledens och Ring III:s korsningsområde, ligger på en plats med fördelaktig nåbarhet. Den regionala huvudförbindelsen för gång- och cykeltrafik längs Västerleden (PÄÄVE) och förbindelserna som ordnas i kommuncentrum från centrum, Masaby och Centralskogen ansluter dessutom området till en del av södra Kyrksläotts pärlband av småstäder.



Exempel på ett mångsidigt idrottscentrum i stadsstrukturen / Sweco Architects Oy.



GRÖNFÖRBINDELSE



GoExpo bild 2020.

Utdrag ur utvecklingsbilden för arbetsplatsområdet i Jorvas och Ingvalsby / WSP Finland Oy, år 2007





# LAPPBÖLE

DEMOS  
HELSINKI



De täckande distansarbetsmöjligheterna ger friheter att bo på olika ställen.

- Lappböle är ett modernt samhälle som möjliggör distansarbete och närarbetsplatser och som respekterar den finländska bytraditionen.
- måttlig förtätning av byn upprätthåller livskraften och hämtar flera invånare utan att radikalt förändra identiteten.
- i byn finns en struktur med stråk som stöder samhälleligheten. Det kompletterande byggandet längs stråken ska göras med respekt för det som redan finns.



Närmat och -energi är framtiden.



Man värnar om det gamla för de kommande generationerna (exempelobjekt: huset Stor-Raula).



Närbutiken är en viktig tjänst för byborna.



Bystrukturen och huvudstråket kan stärkas med kompletterande byggande som lämpar sig för byns karaktär.



Exempel på nybygge som passar bra in i bybilden och som stärker byn / Sweco Architects.



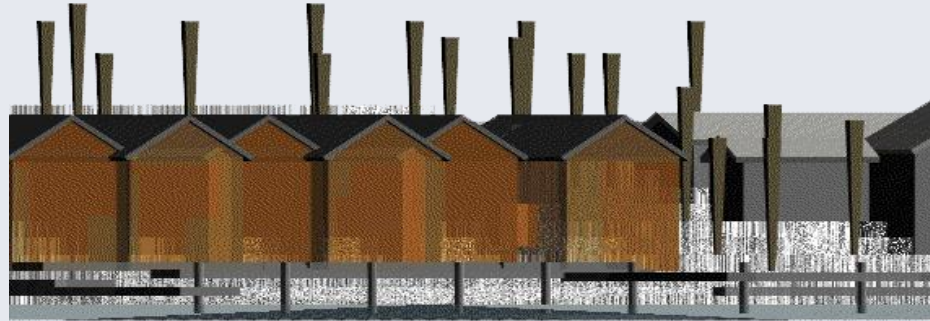
Delgeneralplanen för Lappböle möjliggör behärskat kompletterande byggande.



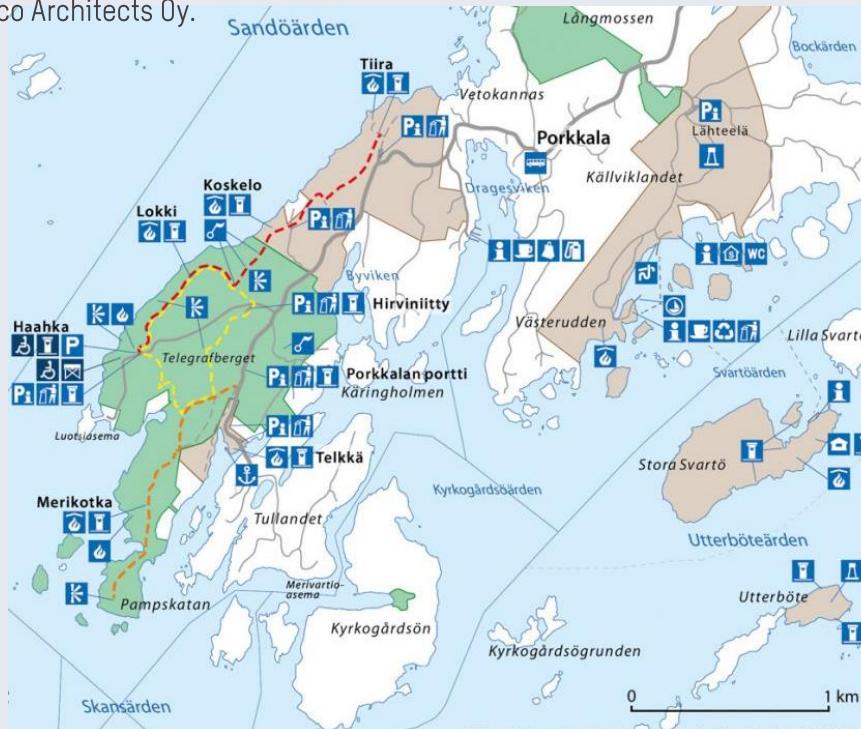


# PORKALA

- den internationella maritima nationalparken i Porkkala med tjänster året runt vars naturcentrum lockar turister både från hemlandet och från utlandet.
- områdets båthamnar utvecklas: Porkkala Havsby och andra nya tjänster med vilka natur- och rekreationsområdet hålls levande och upplevelserikt.
- turismtjänster för Helsingfors Stop-Over-turister.
- knutpunkt för båttrafiktjänster och vattenbussrutten från Vrakparken.



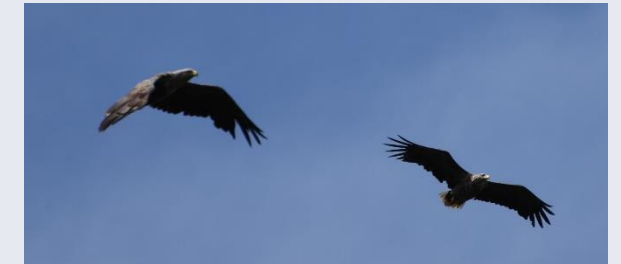
Som grund för servicestrukturen i Porkkala är områdets beredskap och omständigheter / Sweco Architects Oy.



Porkalas tjänster kan utvecklas att bli allt mångsidigare.



Havsstrandsstämning.



Havsörnar, fotat av Eetu Maaranen.



Porkala udds Havsby.



På Porkala friluftsområde kan finns sådana tjänster som på bilden.

# URBAN INSIGHT -SYNVINKLAR I UTVECKLINGSBILDEN FÖR MARKANVÄNDNINGEN I KYRKSLÄTT

Utvecklingsbilden för markanvändningen i Kyrkslätt är en resa och en blick in i framtiden där många frågor gällande boende, färdsel, energiproduktion, arbete och välfärd avgörs på annorlunda sätt än idag. I utvecklingsbilden för markanvändningen görs strategiska val som bygger framtiden:

- *i boendet gynnas kompletterande och omformbart byggande. Kyrkslätt erbjuder också i fortsättningen möjligheter till småhusboende i en trivsamt och naturnära miljö. Boendet är en tjänst där man beaktar människans livscykel och olika livssituationer för vilka det produceras tjänster med face-to-face-principen och digitalt.*
- *i trafikens allt tätare knutpunkter skapas förutsättningar för framtidens färdstrender som redan nu visar sig globalt. Spårförbindelserna erbjuder ett snabbt, trevligt och miljövänligt alternativ att resa även långa sträckor. Centrumen som förtätas för gång, cykling och mikrofärdsel skapar förutsättningar för att bli den lokala färdselns kungar.*
- *boendets energianvändning baserar sig på utsläppsfria energikällor samt framtida energilösningar. Värme produceras för de stadsaktiga områdena med energi från datacentralen. I stadscentrumen utnyttjas byggnadernas olika energiflöden med hjälp av konceptet cirkulär ekonomi.*
- *vid informationshanteringen och -produktionen tillämpas principerna för öppen delning, vilket möjliggör att olika tjänster uppstår på basis av stadsdatan.*
- *åkrar, skogar och havet är områden för näringsverksamhet som är grunden för självförsörjande och ren produktion och en viktig resurs för rekreation och välfärd.*

## DU LÄSARE, ÅR 2060

*Hälsningar från år 2020. Vi hoppas att vi tippat rätt gällande flera saker, identifierat utvecklingsriktningar och du läser denna berättelse om utvecklingen av markanvändningen i ett Kyrkslätt som utvecklats på ett livskraftigt och personligt sätt.*

*Förhoppningsvis har det också skett utveckling som har varit modigare, snabbare och intressantare än vad vi någonsin kunnat förutspå. Det berättar bara att ni kommande generationer har fört Kyrkslättens identitet framåt med fart.*

*Se modigt in i framtiden och fatta fortfarande modiga beslut och finn lösningar som leder till en önskad framtid.*

*Tacket för framtidsbyggandet hör till dig!*