

TOLLSPORTEN

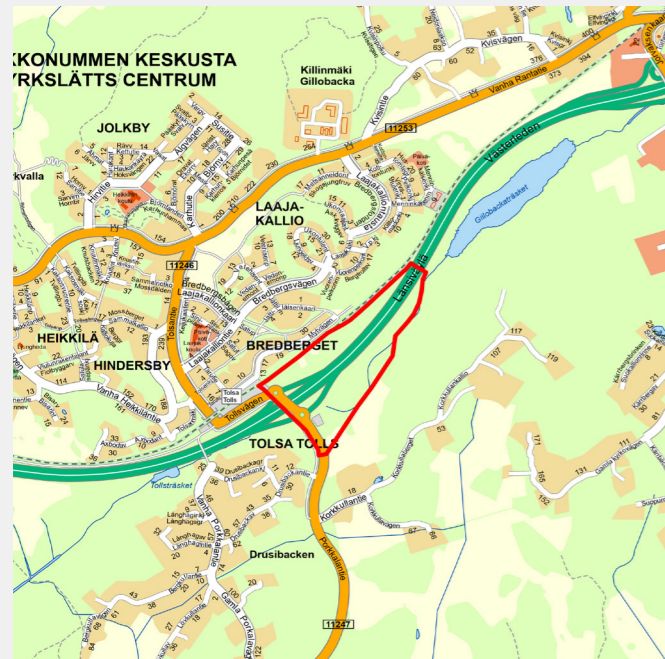


BESKRIVNING AV PROJEKTET

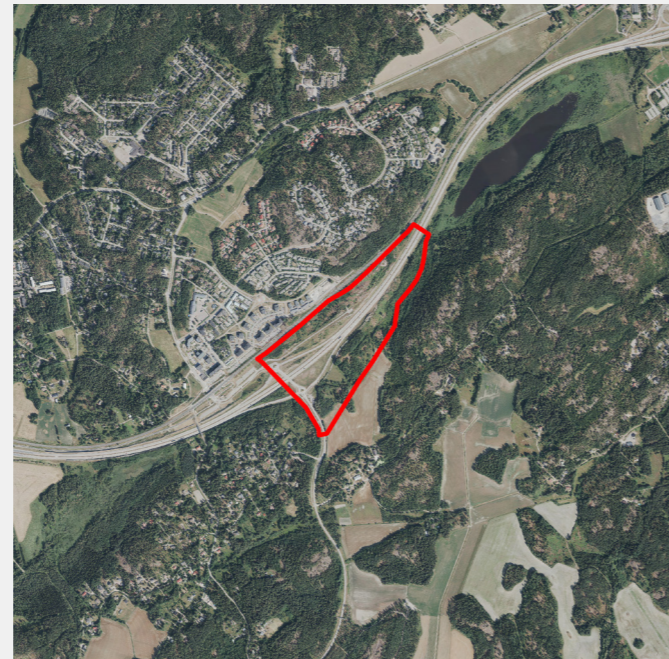
Programmet för deltagande och bedömning för projektet har godkänts i samhällstekniska nämnden XX.XX.2022 (§ XXX). Projektet ligger söder om kustbanan i närheten av tåghållplatsen på båda sidor om Västerleden.

Målet med projektet är utveckling av närmiljön kring Västerledens planskilda anslutning, som ligger på ett område med god tillgänglighet, till ett område med butik och arbetsplatser i anslutning till det rätt lilla företagsområdet i närheten av den planskilda anslutningen i Tollsträskets anhängiga detaljplan. I början av planeringen utreds projektets trafikmässiga funktionalitet och trafikarrangemangen som förutsätts.

Eftersom projektet ligger nära bostadsområdet norr om Tolls station och på ett mycket synligt ställe till Västerleden, ställer dessa faktorer särskilda krav på nybyggnadernas utseende. Därmed tar man ställning till byggnadssättet för byggnaderna som planeras på området i detaljplanen som utarbetas så som också till sättet hur närnaturen genomförs.



Preliminär avgränsning



Flygblid

BEDÖMNING AV PROJEKTETS BETYDELSE

① PROJEKTETS STRATEGISKA BETYDELSE

Projektet följer regionens och kommunens strategier samt de riksomfattande målen för användning av området och stärker Västerledens utvecklingskorridors dragningskraft.

② PROJEKTETS LÖNSAMHET

Projektet ligger på närområde som omfattas av de befintliga kommunaltekniska nätverken. Projektet förutsätter nytt gatubyggnade och naturligtvis genomförande av en ny anslutning. Området med god tillgänglighet torde intressera näringslivet.

Kollektivtrafikens servicenivå är god på området.

③ PROJEKTETS MARKÄGARSYNVINKEL OCH NÄRINGS- OCH KLIMATPOLITISKA DIMENSION

Projektet är näringspolitiskt och i och med det får man nytt affärs- och företagsutrymme längs Västerleden. Projektet är dessutom klimatpolitiskt motiverat tack vare sin goda närbarhet.

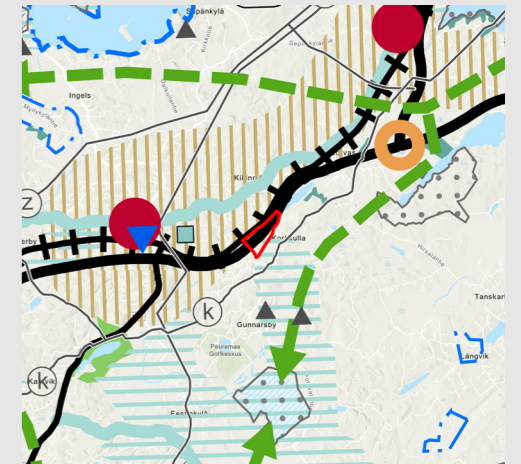
④ PROJEKTETS DIMENSION I FRÅGA OM REKREATIONSMÄSSIGA OCH ICKE-MATERIELLA VÄRDEN

Projektet har inga rekreativmässiga mål. Med anledning av sitt centrala och synliga läge ska nybyggnadernas fasadbehandling göras skickligt. Det görs en naturutredning som gäller området.

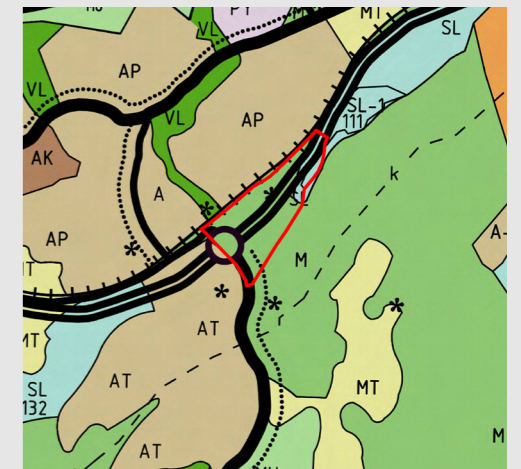
⑤ ÖVRIGA SÄRSKILDA MOTIVERINGAR ELLER FAKTORER SOM SKA TAS I BEACTANDE

Under planeringen utreds om det vore möjligt att placera en gastankningsstation för personbilar på området.

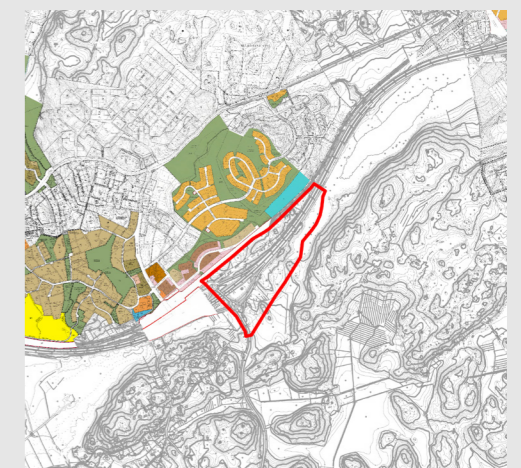
PLANERIGSSITUATION



Situation för landskapsplanen



Kyrklätts generalplan 2020



Planläggningssituationen i närområdet