

MASABYPORTEN II

PROJEKTKORT FÖR DETALJPLAN

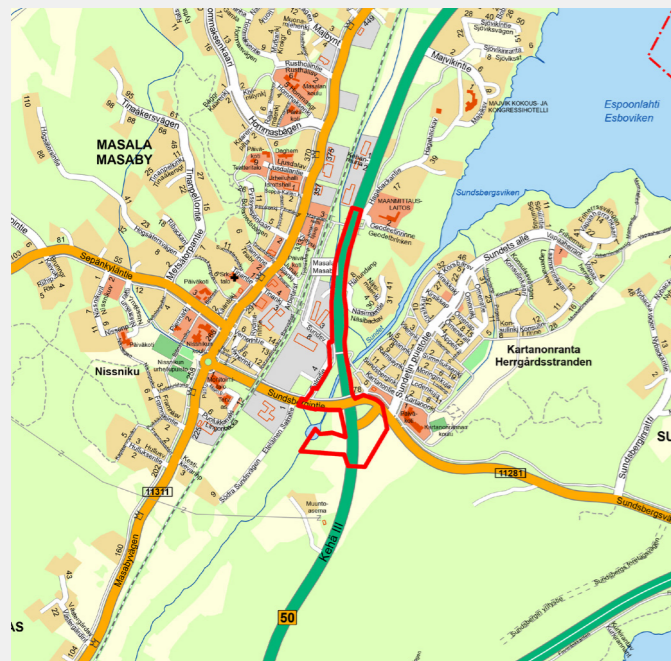


BESKRIVNING AV PROJEKTET

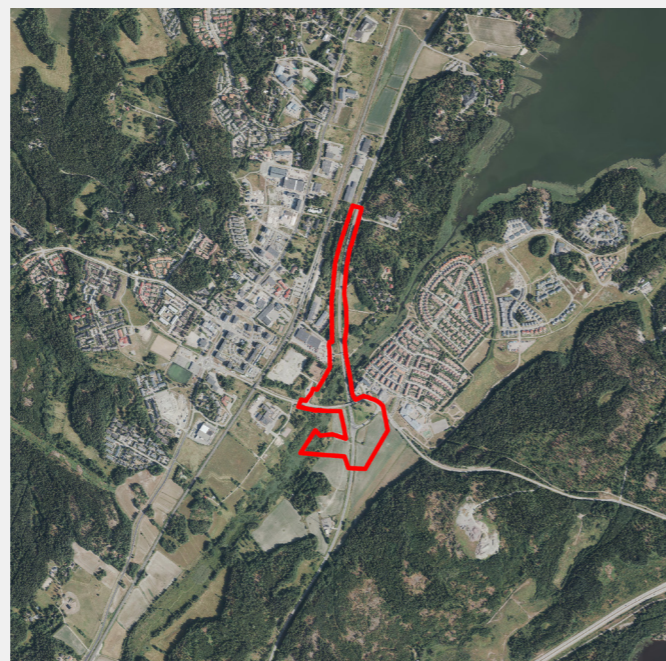
Den detaljerade måluppsättningen i projektet görs enligt de utarbetade utvecklingsbilderna samt Masaby delgeneralplan och den anhängiga vägplanen för Ring III när planeringen inleds.

Projektet genomför markanvändningen i Masaby delgeneralplan och det omfattar Masabyportens planskilda anslutning (Sundsbergsvägen och Ring III) och till dem anknänta skyddsgrön- och naturskyddsområden.

Det mest centrala målet är att möjliggöra åtgärder enligt vägplanen för Ring III så att vägplanen med trafikarrangemang skulle kunna godkännas. För kommunens och områdets invånare är det viktigt att Masabyportens planskilda anslutning byggs och att trafik-säkerheten för fordonstrafiken fås höjd på en ny nivå jämfört med nuläget.



Preliminär avgränsning



Flygblad

BEDÖMNING AV PROJEKTETS BETYDELSE

① PROJEKTETS STRATEGISKA BETYDELSE

Projektet följer regionens och kommunens strategier samt de riksomfattande målen för användning av området. Det genomför markanvändningen i Masaby delgeneralplan.

② PROJEKTETS LÖNSAMHET

Projektet ligger på ett område som omfattas av befintliga kommunaltekniska nät men byggandet av dem fordrar också investeringar. Till exempel kostnaderna för den nya Masabyportens planskilda anslutning på Ring III är avsevärda, trots att staten deltar i anläggningen av den. Tack vare den närliggande tågstationen och stamnätet för busstrafik är servicenivån god på området.

Bullerbekämpningsåtgärderna inverkar på byggnadskostnaderna. Man bekämpar buller i första hand genom att placera byggnaderna så att de förhindrar att bullret når gårdsområdena.

③ PROJEKTETS MARKÄGARSYNVINKEL OCH NÄRINGS- LIVS- OCH KLIMATPOLITISKA DIMENSION

Kommunen äger inte mark på området och projektet är inte i första hand näringspolitiskt, trots att Masabyportens nya planskilda anslutning förbättrar Masaby centrum attraktionskraft som område för handel och företagsverksamhet. Tack vare förbättringen av trafikens smidighet är genomförandet av den planskilda anslutningen klimatpolitiskt motiverat.

④ PROJEKTETS DIMENSION I FRÅGA OM REKREATIONSMÄSSIGA OCH ICKE-MATERIELLA VÄRDEN

Behovet av naturutredningar i projektet utreds när planeringen inleds.

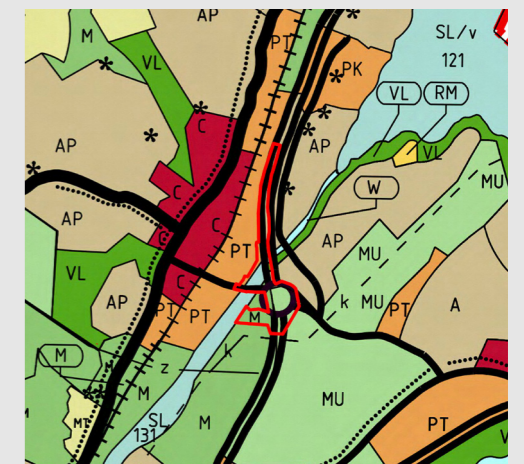
⑤ ÖVRIGA SÄRSKILDA MOTIVERINGAR ELLER FAKTORER SOM SKA TAS I BEAKTANDE

Vägplanen för Ring III gällande Masabyportens planskilda anslutning kan godkännas när detaljplanen som gäller området har vunnit laga kraft.

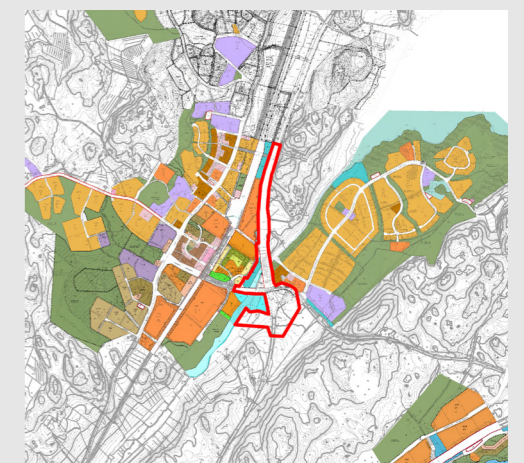
PLANERIGSSITUATION



Situation för landskapsplanen



Kyrklätts generalplan 2020



Planläggningssituationen i närområdet